

GÜTEZEICHEN ÜBERSICHT

Stand Juli 2026



BAUBEREICH				
Abbrucharbeiten	3	Leitungstiefbau	18	Gebäudereinigung im
Abscheideranlagen	4	Mehrscheiben-Isolierglas	18	Gesundheitswesen
Asphalteinlagen	4	Metallhüttenschlacken	18	Handbetätigte Geräte zur
Baukalk	4	Metallzauntechnik	19	Brandbekämpfung –
Blitzschutzsysteme	4	Mobile Raumsysteme	19	Instandhaltungsrichtlinien und
Blockhausbau	5	Modulare Stahlsystembauweise	19	Fachlehrgänge
Bodenverfestigung und	4	Nagelplattenprodukte	19	Handel mit Baustoffen und
Bodenverbesserung	5	Offener Kamin	19	Bauprodukten
Brandgeprüfte Rohrbefestigung	5	Phase Change Material	20	Handel mit Holz und Holzprodukten
Brettstapelelemente	5	(Phasenwechselmaterial)	20	Hang- und Felssicherung
CO2-senkende Holzbauwerke	6	Recyclingholz	20	Havarie - Elektromobilität und
Dachbau - Bauen im Bestand	6	Regenwassersysteme	20	Energiespeicher
Dämmstoffe aus EPS-Schüttungen	6	Rohrbefestigung	20	Industriell gefertigte
(BEPS)	6	Saturnblei	21	Einzelfeuerstätten – Aufbau von
Dämmstoffe aus	6	Saunabau	21	Kaminöfen
Schaumkunststoffen	6	Schlösser und Beschläge	21	Instandhaltung Feuerschutzanlagen
Dampfbad (privates Dampfbad)	7	Sicht-, Blend- und	21	Kampfmittelräumung
Duktile Gussrohrsysteme	7	Sonnenschutzsysteme	21	Kranservice
Eisenhüttenschlacken	7	Sporthallenböden	22	Metallfassadensanierung
Entwässerungstechnik Guss	7	Sportrasensysteme aus Naturrasen	22	Mittelstandsorientierte
Erzeugnisse aus Mineralwolle	7	Stahlhochbau	22	Kommunalverwaltung
Estrich	8	System Kupferrohr	22	Motoreninstandsetzung
Fenster, Haustüren und Fassaden	8	Tapeten	23	Nachhaltiger gewerblicher Handel
Fertigkeller und Bodenplatte	8	Tennen- und Naturrasenbaustoffe	23	Holz- und Bauprodukte
Fertigräume	9	Trockenbau	23	Optometrische Leistungen
Flachdachsysteme und -services	9	Vakuum-Isolations-Paneele	23	Planung der Instandhaltung von
Flächendichtungskomponenten und	9	Verkehrszeichen und	23	Betonbauwerken
-systeme	9	Verkehrseinrichtungen	24	Qualitätsgeprüfte Ambulante
Flüssigboden	10	Vertikalbegrünungen	24	Pflegedienste
Fugendichtungskomponenten und	10	Weichstoff-Kompensator	24	Radonschutz - Prävention und
-systeme	10	Werk-Trockenmörtel	24	Sanierung
Gabionen	10			Rauch- und Wärmeabzugsanlagen -
Ganzglasduschen	10	LAND- UND		Montage und Wartung
Gebäudeentwässerung	11	ERNÄHRUNGSWIRTSCHAFT	25	Reinigung und Schutz Fassade und
Gitterroste	11	Bestimmungen über die		Denkmal
Grundstücksentwässerungsanlagen		Gütezeichenverleihung für Weine und		Rückproduktion von Kühlgeräten
Herstellung, baulicher Unterhalt,		Sekte mit geschützter		Rückproduktion von
Sanierung und Prüfung	11	Ursprungsangabe Baden	26	Warmwasserspeichern und anderen
Halbstarre Deckschichten	12	Dünger	26	ODS-geschäumten Produkten
Handwerklicher Kachelofen	12	Forstliches Vermehrungsgut	26	Schadstoffsanierung von baulichen
Hartschaum	12	Gärprodukte	26	und technischen Anlagen im Bestand
Heißgelagertes ESG	12	Kompetenz richtig Essen	26	Schornsteinsanierung
Heizkörper aus Stahl	13	Kompost	27	Schwerer Korrosionsschutz von
Herstellung und Instandhaltung von	13	Landwirtschaftliche Betriebsmittel	27	Armaturen und Formstücken durch
Abwasserleitungen und -kanälen	13	Nachhaltige Gastronomie	28	Pulverbeschichtung
Holzhausbau	13	NawaRo-Gärprodukte	29	Serious Games
Holzrohelementherstellung	14	Pferdehaltung und Pferdenutzung	29	Sportgeräte – Erstellung
Imprägnierte Holzbauelemente	14	Qualitätsprodukt	29	(Herstellung und Montage) und
Infrarot-Wärmekabine	14	Gemeinschaftsgastronomie	29	Inspektion/Wartung
Ingenieurholzbau	15	Substrate für Pflanzen	30	Tankschutz
Innendämmung	15	DIENSTLEISTUNGEN	31	Tanktechnik
Innentüren aus Holz und	15	Anti-Graffiti	32	Verantwortungsvoller Textilservice
Holzwerkstoffen	15	Au pair	32	Verkehrsflächenreinigung und
Instandsetzung von Betonbauwerken	16	Aufbereitung und Lagerung von		Unfallstellensanierung
Kanalguss	16	Ausbauasphalt	33	Wald- und Landschaftspflege
Kompatible	16	Baumpflege	33	
Stahlschutzplankensysteme	16	Buskomfort	34	WEITERE GÜTEZEICHEN
Kunststoffbeläge in Sportfreianlagen	16	Energiehandel	34	% Recycling Kunststoff
Kunststoff-Fensterprofilsysteme	17	Fernmeldebau	34	Abfall- und Wertstoffbehälter
Kunststoffrasensysteme in	17	Feuerbestattungsanlagen	34	Bestimmung des biogenen Anteils in
Sportfreianlagen	17	Gebäudereinigung	34	Sekundärbrennstoffen
Lager- und Betriebseinrichtungen	17			Bodenbefestigungssysteme aus
Lagerbehälter	18			Recycling-Kunststoffen
				Climate Premium Pellets
				Einrichtungen der Gefäßchirurgie
				und Gefäßmedizin
				Kerzen
				Klimaneutrale Möbelherstellung

Medizinische Kompressionsstrümpfe	47	Tragetaschen, Beutel, Folien aus recyceltem Polyethylen / PCR	51	REGELWERKEÜBERSICHT	54
Möbel	48				
Möbel - Zirkulär Nachhaltig	48	GÜTEZEICHEN MIT GESETZLICHEM HINTERGRUND	52	STICHWORTVERZEICHNIS	59
Möbel Schadstoffgeprüft	49				
Nachhaltige Kfz-Kennzeichen	50				
Ressourcen-Management	50	Faire Anwerbung Pflege Deutschland	53		
Sekundärbrennstoffe	50	Markenbutter, Markenkäse	53		



BAUBEREICH



GÜTEZEICHEN



GÜTESICHERUNG

RAL-GZ 509, Abbrucharbeiten

Abbruch von Bauwerken (ganz oder teilweise), Bauwerksteilen oder einzelner Bauelemente aus Mauerwerk, Beton, Stahlbeton, Eisen, Stahl oder sonstigen Baustoffen, technischen Anlagen und Fabrikanlagen

ZEICHENTRÄGER

Gütegemeinschaft
Abbrucharbeiten e. V.
Geschäftsführer Jörg Voelkel
Oberländer Ufer 180-182
50968 Köln

T: (0221) 377756 31
F: (0221) 377756 32

info@ral-abbruch.de
www.ral-abbruch.de



RAL-GZ 693, Abscheideranlagen

Herstellung von Abscheideranlagen (Schlammfänge, Abscheider für mineralische Leichtflüssigkeiten, organische Fette und Öle, Stärkeabscheider) sowie Probenahmeschächte/-einrichtungen

Gütegemeinschaft
Entwässerungstechnik e. V.
Dipl.-Ing. Ulrich Bachon
Wilhelmstraße 59
65582 Diez/Lahn

T: (06432) 93 68 - 0
F: (06432) 93 68 - 25

sekretariat@get-guete.de
www.get-guete.de



RAL-GZ 801, Asphalteinlagen

Gütesicherung für die Bauweise mit Asphalteinlagen, welche im Verbund mit Asphalt ein Schichtsystem bilden um eine bessere Bewehrung, einen Spannungsabbau und/oder eine Abdichtung von Straßen zu bewirken.

Gütegemeinschaft
für die Bauweise mit Asphalteinlagen e. V.
Geschäftsführer Helmut Kroth
An der Windmühle 36
52399 Merzenich

T: 0173 3792955

info@gg-asphalteinlagen.de
www.gg-asphalteinlagen.de



RAL-GZ 543, Baukalk

Herstellung von Weißkalk, Dolomitkalk, Karbidkalk, Wasserkalk, Hydraulischer Kalk Hochhydraulischer Kalk und Romankalk

Gütegemeinschaft
Naturstein, Kalk und Mörtel
Geschäftsführer Jens Birkhahn
Annastraße 67 - 71
50968 Köln

T: (0221) 93 46 74 - 0
F: (0221) 93 46 74-10+14

info@gg-cert.de
https://www.gg-cert.de



RAL-GZ 642, Blitzschutzsysteme

Planung, Errichtung (Montage) und Instandhaltung von inneren und äußeren Blitzschutzanlagen

Gütegemeinschaft
für Blitzschutzsysteme e. V.
Geschäftsführer Heinzjörg Furchert
Burtscheider Markt 24
52066 Aachen

T: (0241) 95 59 97 30
F: (0241) 95 59 97 31

info@ral.blitzschutz.com
ral.blitzschutz.com

GÜTEZEICHEN



GÜTESICHERUNG

RAL-GZ 402, Blockhausbau

Errichtung (Herstellung von Teilen aus Massivholz und Montage) von Blockhäusern

Gütegemeinschaft

Blockhausbau e. V.

Geschäftsführer Michael Kämpfbeck
Briennerstraße 54 b
80333 München

T: (089) 45 20 91 37

F: (089) 45 20 91 36

info@dmbv.de

www.dmbv.de



RAL-GZ 503, Bodenverfestigung und Bodenverbesserung

Ausführung von Bodenverfestigung und Bodenverbesserung im konstruktiven Erdbau

Gütegemeinschaft

Bodenverfestigung und Bodenverbesserung e. V.

Geschäftsführer Dipl.-Ing. Thomas Frankenstein
Karl-Marx-Straße 27
14482 Potsdam

T: (0151) 611 30 440

F: (0331) 74 461 - 88

thomas.frankenstein@gbb-web.de

www.gbb-web.de



RAL-GZ 656, Brandgeprüfte Rohrbefestigung

Ermittlung des Verformungsverhaltens von Rohrschellen unter Brandbeanspruchung bei statisch ruhender, zentrischer Zuglast

Gütegemeinschaft

Rohrbefestigung e. V.

Geschäftsführer Holger Mietzner
Am Kiel-Kanal 2
24106 Kiel

T: 0431 90887293

F: 0431 90886749

hmietzner@safe-connection.de

www.safe-connection.de



RAL-GZ 427, Brettstapelelemente

Herstellung von statisch tragenden und nichttragenden Brettstapelelementen mit mechanischen Holzverbindungsmitteln; Brettstapelelemente sind massive flächige Bauteile aus nebeneinander stehenden Lamellen

Gütegemeinschaft

Deutscher Fertigbau e. V.

Geschäftsführer Dipl.-Betriebswirt (DH) Konstantin zu Dohna
Hellmuth-Hirth-Straße 7
73760 Ostfildern

T: (0711) 239 96 63

F: (0711) 239 96 60

info@guete-gemeinschaft.de

www.guete-gemeinschaft.de

GÜTEZEICHEN



GÜTESICHERUNG

RAL-GZ 425, CO2-senkende Holzbauwerke

Die Güte- und Prüfbestimmungen gelten für CO2-senkenden Holzbauwerke von Wohngebäuden, Gewerbe- und Industriebauten, Objektbauten, Neubauten und Baulichen Erweiterung von Bestandsbauwerken. Die Berechnung basiert auf einem gesamtheitlichen Ökologischen Berechnungsmodell und betrachtet zunächst nur die Module der Produktionsphase.

ZEICHENTRÄGER

Gütegemeinschaft
CO2-senkende Holzbauwerke e. V.
Geschäftsführer Michael Kümpfbeck
Brienerstraße 54 b
80333 München

T: (089) 45 20 91 37
F: (089) 45 20 91 36

info@wood-co2.eu
www.wood-co2.eu

Gütegemeinschaft
CO2-senkende Holzbauwerke e. V.
Geschäftsführer Michael Kümpfbeck
Brienerstraße 54 b
80333 München

T: (089) 45 20 91 37
F: (089) 45 20 91 36

info@wood-co2.eu
www.wood-co2.eu



RAL-GZ 429, Dachbau - Bauen im Bestand

Herstellung von witterungs- und strömungsdichten Hüllen, Dachbau und Umbau von Dachgeschossen, Dachdeckungen und Dachentwässerungen, Herstellung von Dachkonstruktionen und Dachbauteilen, Dachdeckungen und Dachentwässerungen, Umbau und Ausbau von Dachgeschossen

Gütegemeinschaft
Holzbau-Ausbau-Dachbau e. V.
Geschäftsführer Dipl.-Ing. Rainer Kabelitz-Ciré
Kronenstraße 55 - 58
10117 Berlin

T: (030) 20 314 - 131
F: (030) 20 314 - 141

info@ghad.de
www.ghad.de



RAL-GZ 715, Dämmstoffe aus EPS-Schüttungen (BEPS)

Wärmedämmstoffe aus gebundenen EPS-Schüttungen (BEPS)

Güteschutzgemeinschaft
Hartschaum e. V. (GSH)
Geschäftsführer Dipl.-Ing. Corth Siegfried
Schildenstraße 24
29221 Celle

T: (05141) 88 92 65

info@gsh.eu
www.gsh.eu



RAL-GZ 714, Dämmstoffe aus Schaumkunststoffen

Dämmstoffe aus Schaumkunststoffen: Flexibler Elastomerschaum (FEF) und Polyethylenschaum (PEF)

Güteschutzgemeinschaft
Hartschaum e. V. (GSH)
Geschäftsführer Dipl.-Ing. Corth Siegfried
Schildenstraße 24
29221 Celle

T: (05141) 88 92 65

info@gsh.eu
www.gsh.eu

GÜTEZEICHEN



GÜTESICHERUNG

RAL-GZ 424, Dampfbad (privates Dampfbad)

Herstellung von Dampfbädern (private Dampfbäder)

ZEICHENTRÄGER

Gütegemeinschaft
Saunabau, Infrarot-Wärmekabine und Dampfbad e. V.
Geschäftsführer Clemes Lükens
Friedrich-Ebert-Straße 11-13
67433 Neustadt an der Weinstraße

T: 06321 852263
F: 06321 88955

info@saunaverbaende.de
www.saunaverbaende.de



RAL-GZ 699, Duktile Gussrohrsysteme

Duktile Guss-Rohrsysteme, die insbesondere für Rohre und Formstücke aus duktilem Gusseisen sowie Armaturen aus Gusseisen, die in Rohrleitungen für die Wasserversorgung und/oder Abwasserentsorgung eingesetzt werden.

Gütegemeinschaft
Entwässerungstechnik e. V.
Dipl.-Ing. Ulrich Bachon
Wilhelmstraße 59
65582 Diez/Lahn

T: (06432) 93 68 - 0
F: (06432) 93 68 - 25

sekretariat@get-guete.de
www.get-guete.de



RAL-GZ 510, Eisenhüttenschlacken

Eisenhüttenschlacken verschiedener Körnung und korngestufte Gemische für den Straßen- und Wegebau sowie den Wasserbau

Gütegemeinschaft
Eisenhüttenschlacken e. V.
Geschäftsführer Dr.-Ing. Thomas Merkel
Bliersheimer Straße 62
47229 Duisburg

T: (02065) 4 92 20
F: (02065) 90 09 63

ggeh@fehs.de
<https://www.fehs.de/wp-content/uploads/2018/04/Guetegemeinschaft-Eisenhuettenschlacken.pdf>



RAL-GZ 698, Entwässerungstechnik Guss

Anforderungen an gusseiserne Abflussrohre und Formstücke sowie deren Verbindungen inkl. besondere Anforderungen an die Innenbeschichtungen zur Ableitung aggressiver Abwässer

Gütegemeinschaft
Entwässerungstechnik Guss e. V. (GEG)
Geschäftsführerin Dörte Koenig
Steinriedendamm 15 / Gebäude 2 / Eingang 2H
38108 Braunschweig

T: 017623345166

info@geg-ev.de
www.geg-ev.de



RAL-GZ 388, Erzeugnisse aus Mineralwolle

Stein- oder Schlackenwolle aus künstlich hergestellten ungerichteten glasigen (Silikat-)Fasern mit einem Anteil an Alkali- und Erdalkalimetalloxiden von über 18 Gewichtsprozenten.

Gütegemeinschaft
Mineralwolle e. V.
Geschäftsführerin Dipl.-Chem. Susann Martin
Zum Wiesenrain 3
04519 Rackwitz

T: (034202) 15 28 88

info@mineralwolle.de
www.ral-mineralwolle.de

GÜTEZEICHEN



GÜTESICHERUNG

RAL-GZ 818, Estrich

Anforderungen und Güteüberwachung an Magnesia-Estriche, Zement-Estriche, Anhydrit-Estriche, Hartstoff-Estriche, Kunstharz-Estriche und Calciumsulfat-Estriche

ZEICHENTRÄGER

Gütegemeinschaft
Estrich und Belag
Detlef Desler
Kronenstraße 55-58
10117 Berlin

T: (030) 20 314 551
F: (030) 20 314 561

info@beb-online.de
www.gueteschutz-estrich.de



RAL-GZ 695, Fenster, Haustüren und Fassaden

Die Güte- und Prüfbestimmungen gelten für die Herstellung und Montage von Fenster, Fassaden und Haustüren. Diese Güte- und Prüfbestimmungen legen materialunabhängige und materialspezifische Leistungsmerkmale für die Bauprodukte fest und regeln die gütebestimmenden Anforderungen zur Sicherstellung der Gebrauchstauglichkeit unter der Voraussetzung der vom Hersteller vorgeschriebenen Wartung, Pflege und Instandhaltung.

Diese Güte- und Prüfbestimmungen legen weiterhin Anforderungen hinsichtlich der Montage der nachfolgend genannten Bauprodukte fest. Sie gelten für: • betriebsfertige Fenster und Fenstertüren einschließlich etwaiger Zargen zum Einbau in senkrechte Wände oder in geneigte Dächer (Dachflächenfenster) sowie daraus zusammengesetzte Elemente aus zwei oder mehr Fenstern, • betriebsfertige Haustüren einschließlich etwaiger Zargen zum Einbau in senkrechte Wände mit verschiedenen Öffnungsarten und Teilungen mit oder ohne Oberlichtern und Seitenteilen, • Fassaden (Vorhangfassaden).

Für gütegesicherte Bauprodukte sind sowohl die Anforderungen des allgemeinen Teils als auch des zugehörigen materialspezifischen Anhangs einzuhalten.

Gütegemeinschaft
Fenster, Fassaden und Haustüren e. V.
Geschäftsführer Frank Lange
Walter-Kolb-Straße 1-7
60594 Frankfurt am Main

T: (069) 95 50 54-35
F: (069) 95 50 54-11

ral@window.de
www.ralfenster.de



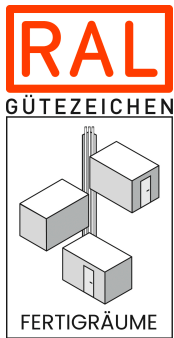
Gütegemeinschaft
Fertigkeller e. V.
Geschäftsführer Dipl.-Ing. Georg Lange
Flutgraben 2
53604 Bad Honnef

T: (02224) 93 77-66

g.lange@fertighbau.de
www.kellerbau.info



GÜTEZEICHEN



GÜTESICHERUNG

RAL-GZ 621, Fertigräume

Die Güte- und Prüfbestimmungen gelten für Fertigräume für die werksseitige Herstellung vorgefertigter Gebäudeteile, wie z.B. Bäder oder Technikräume, aus dreidimensionalen Modulen, die in verschiedenen Bauweisen erstellt werden können. Dabei können die in der Gütegrundlage beschriebenen Bauweisen für die Herstellung der Flächenbauteile angewendet werden. Die Fertigräume werden in witterungsgeschützten Produktionsstätten vorgefertigt und mit einem hohem Vorfertigungs- bzw. Ausbaugrad erstellt. Der Produktionsumfang kann von kleineren Einheiten bis hin zur seriellen Fertigung reichen. Um Bauzeiten zu verkürzen und Fachpersonal an zentraler Stelle zu bündeln, werden Fertigräume sowohl in ein- als auch mehrgeschossigen Gebäuden, wie Einfamilienhäuser, Hotels, Wohngebäude, Krankenhäuser, Senioren- und Studentenwohnheime etc., eingesetzt.

ZEICHENTRÄGER

Bundes-Gütegemeinschaft
Montagebau und Fertighäuser e. V.
Geschäftsführer Florian Bauer
Rhöndorfer Straße 85
53604 Bad Honnef

T: (02224) 969 152 0

info@guetesicherung-bau.de
<https://guetesicherung-bau.de>



RAL-GZ 717, Flachdachsysteme und -services

Aufbau und Gestaltung eines Flachdachs; Planung und Begutachtung von Flachdächern; Erstabdichtung und -deckung; Dachsanierung und Reparatur von Flachdächern; Dachwartung; Dichtigkeitsprüfung; Begutachtung, Leckageortung und Monitoring von Flachdächern; Dachmaterialien; Flachdach-Schnee- und Stauwasseralarm-Systeme.

Gütegemeinschaft
Flachdach e. V.
Geschäftsführer Christopher Stache
Untere Grüb 1
69469 Weinheim

T: (06204) 97 69 26
F: (06204) 97 69 29

info@ral-flachdach.de
www.ral-flachdach.de



RAL-GZ 713, Flächendichtungskomponenten und -systeme

Bei Flächendichtungsprodukten und -systemen werden im Rahmen dieser Gütesicherung Flächenabdichtungsfolien und Flüssigabdichtungen behandelt: Diese Produkte finden Anwendung als Flächenabdichtungen für Wand, Dach und Boden aus allen Wandbildnern, sowie in der luft-, wind- und schlagregendichten Abdichtung von Flächen und Rissen aber auch zur Überbrückung von Anschluss- und Bewegungsfugen sowohl im Innen- als auch im Außenbereich, z. B. im Fensteranschlussbereich.

Gütegemeinschaft
Gebäudeabdichtungssysteme e. V.
Geschäftsführer Christopher Stache
Fuchsstraße 22
66482 Zweibrücken

T: 06332 8999071
F: 063320 8998072

info@ral-fdks.de
www.gebäudeabdichtungssysteme.de

GÜTEZEICHEN



GÜTESICHERUNG

RAL-GZ 507, Flüssigboden

Zeitweise fließfähiger und selbstverdichtender Baustoff für bautechnische Zwecke, der sowohl aus Bodenmaterial, aus natürlichen und aufbereiteten Gesteinskörnungen (z.B. Kies-Sand-Gemisch) bzw. aus geprüften Recyclingmaterialien bestehen kann

ZEICHENTRÄGER

RAL-Gütegemeinschaft
Flüssigboden e. V.

Geschäftsführer Axel Lobenstein
Walter-Köhn-Straße 1 D
04356 Leipzig

T: (0341) 241767 21

a.lobenstein@ral-gg-fluessigboden.de
www.ral-gg-fluessigboden.de



RAL-GZ 711,
Fugendichtungskomponenten und -systeme

Die Gütesicherung gilt für die technischen Eigenschaften, die Herstellung und die Funktions- und Betriebssicherheit, die Nutzungssicherheit und die Dauerhaftigkeit von Fugendichtungs-komponenten, im Einzelnen Fugendichtungsbänder, Fugendichtungsfolien, Fugendichtungsleis-ten, Fugenschäume (Schäume in Aerosoldosen) Multifunktionsbänder, Hybrid-Dichtstoffe, Acrylat-Dichtstoffe neutrale Silikon-Dichtstoffe, Vorwandmontagesysteme (Vorabzargen) und Fugendichtungssysteme. Die Erweiterung der Gütesicherung betrifft Dichtstoffe und Vorwandmontagesysteme bzw. Vorabzargen.

Gütegemeinschaft
Gebäudeabdichtungssysteme e. V.
Geschäftsführer Christopher Stache
Fuchsstraße 22
66482 Zweibrücken

T: 06332 8999071
F: 063320 8998072

info@ral-fdks.de
www.gebaeudeabdichtungssysteme.de



RAL-GZ 612, Gabionen

Die Güte- und Prüfbestimmungen gelten für Gabionen und Gabionenkonstruktionen für die Planung, Bauüberwachung und Begutachtung, die Herstellung von Drahtgittern und Zubehör, die Herstellung von Befüllmaterialien (einschalig/mehrschalig), die Montage und Errichtung von Gabionenkonstruktionen, die Werks-Befüllung von Gabionenkörben und die Vorort-Befüllung von Gabionenkörben.

Gütegemeinschaft
Gabionen e. V.
Geschäftsführer Axel Friedhoff
Dr.-Oetker-Straße 30
54516 Wittlich

T: 06571 95233 - 52
F: 06571 95233 - 55

info@gfg-gabionen.de
www.gfg-gabionen.de



RAL-GZ 657, Ganzglasduschen

Planung, Herstellung und Montage von individuell gefertigten, gütegesicherten Ganzglasduschen

Gütegemeinschaft
Ganzglasduschen e. V.
Geschäftsführerin Yvonne Kuhlmann
An der Glasfachschule 6
65589 Hadamar

T: (06433) 91 33 15
F: (06433) 57 02

info@ral-duschen.de
www.RAL-Duschen.de

GÜTEZEICHEN



GÜTESICHERUNG

RAL-GZ 694, Gebäudeentwässerung

Bauteile für die Ableitung von Regen- und Schmutzwasser in der Gebäudeentwässerung (Boden-, Flachdach- und Balkonabläufe, Rückstauverschlüsse, Reinigungsverschlüsse, Abwasserrohre und Formstücke)

Gütegemeinschaft
Entwässerungstechnik e. V.

Dipl.-Ing. Ulrich Bachon
Wilhelmstraße 59
65582 Diez/Lahn

T: (06432) 93 68 - 0
F: (06432) 93 68 - 25

sekretariat@get-guete.de
www.get-guete.de



RAL-GZ 638, Gitterroste

Statische Berechnung und die Herstellung von Gitterrosten aus Stahl, Edelstahl, Aluminium und Messing

Gütegemeinschaft
Gitterroste e. V.

Geschäftsführer Olaf Heptner
Neumarktstraße 2b
58095 Hagen

T: (02331) 20 08-0
F: (02331) 20 08 40

info@ral-gz638.de
www.ral-gz638.de



RAL-GZ 968,
Grundstücksentwässerungsanlagen
Herstellung, baulicher Unterhalt,
Sanierung und Prüfung

Herstellung, dem baulichen Unterhalt, der Sanierung und Prüfung von im Erdreich eingebauten Grundstücksentwässerungsanlagen. Im Einzelnen sind dies: Neubau, Reparatur, Erneuerung und Prüfung von Abwasserleitungen und -kanälen aller Werkstoffe und Nennweiten ? DN 250 (Durchmesser bis 25 cm) auf Grundstücken einschließlich dazugehöriger baulicher Anlagen und Bauteile in offener Bauweise mit oder ohne Verbau, Generalinspektion von Leichtflüssigkeitsabscheideranlagen, Einbau und Sanierung von Fettabscheideranlagen, Einbau, Sanierung und Prüfung von Kleinkläranlagen, Einbau, Sanierung und Prüfung von Abwassersammelgruben und Inspektion, Reinigung und Dichtheitsprüfung von Abwasserleitungen und -kanälen aller Werkstoffe und Nennweiten ? DN 250 (Durchmesser bis 25 cm). Es werden Anforderungen gestellt an die Erfahrung und Zuverlässigkeit, die Ausstattung der Unternehmen (das Personal, die Betriebseinrichtungen und Geräte) und die Nachunternehmer. Die Fremdüberwachung beinhaltet sowohl die Überwachung des Betriebes als auch eine Baustellenüberwachung. Die Gütesicherung wurde um die Generalinspektion von Abscheideranlagen bzw. die Sanierung von Abwasserbehandlungsanlagen erweitert.

Gütegemeinschaft
Grundstücksentwässerung e. V.
Geschäftsführer Dirk Bellinghausen
Theodor-Heuss-Allee 17
53773 Hennef

T: (0 22 42) 872 226

bellinghausen@gs-ge.de
www.ral-grundstuecksentwaesserung.de

GÜTEZEICHEN



GÜTESICHERUNG

RAL-GZ 805, Halbstarre Deckschichten
Herstellung von Halbstarren Deckschichten (HD) in allen Einsatzbereichen, Herstellung und Eignung der Vorprodukte (Mörtel für HD)

ZEICHENTRÄGER

Gütegemeinschaft
Halbstarre Deckschichten e. V.
Geschäftsführender Vorstand Robert Hofmann
Schützenweg 68-70
48703 Stadtlohn
T: 02563 9308-34
F: 02563 9308-99

info@halbstarr.de
www.halbstarr.de



RAL-GZ 512, Handwerklicher Kachelöfen
Handwerklich gefertigte Kachelöfen

Gütegemeinschaft
Kachelöfen e. V.
geschäftsführender Vorstand Marc-Angelo Von Zoepffel
Welzheimer Straße 49
71554 Weissach im Tal

T: (07191) 34423-80

info@gzko.de
www.gzko.de



RAL-GZ 710/1, Kunststoff-Hartschaum, Polystyrol-Hartschaumplatten und -bahnen als Dämmstoffe

RAL-RG 710/6, Güte- und Prüfbestimmungen für Polyurethan (PUR)-Dachspritzschaum

RAL-GZ 710/7, Auf der Baustelle hergestellter Polyurethan-Ortschaum für die Wärme- und Kälte-dämmung

Hartschaumplatten aus Polystyrol und Polyurethan als Dämmstoff für den Hochbau sowie am Ort verschäumter Dämmstoff für den Hoch- und Industriebau

Güteschutzgemeinschaft
Hartschaum e. V. (GSH)
Geschäftsführer Dipl.-Ing. Corth Siegfried
Schildenstraße 24
29221 Celle

T: (05141) 88 92 65

info@gsh.eu
www.gsh.eu



RAL-GZ 525, Heißgelagertes ESG

Die Gütesicherung gilt für heißgelagertes thermisch vorgespanntes Kalk-Natron – Einscheibensicherheitsglas (ESG-HF). Mit der Gütesicherung werden zusätzliche, über die Produktnorm DIN EN 14179-2 hinausgehende Anforderungen (insbesondere Fremdüberwachung) an ESG-HF gestellt, die ein konstantes Sicherheitsniveau von ESG-HF festgelegt.

Gütegemeinschaft
Flachglas e. V.
Geschäftsführer Jochen Grönegräs
Mülheimer Straße 1
53840 Troisdorf

T: 02241 8727 - 30
F: 02241 8727 - 10

info@guetegemeinschaft-flachglas.de
www.guetegemeinschaft-flachglas.de

GÜTEZEICHEN



GÜTESICHERUNG

RAL-GZ 618, Heizkörper aus Stahl

Heizkörper aus Stahl zum Einsatz in Heizanlagen, deren Aufgabe darin besteht, die vom Heizwasser zugeführte Wärme an die zu beheizenden Räume durch Konvektion und Strahlung zu übertragen. Hierunter fallen alle Radiatoren und Konvektoren, die zum Einbau in Zentralheizanlagen von Gebäuden und zum Betrieb mit Wasser oder Dampf mit zulässiger Betriebstemperatur unter 120°C bestimmt sind und aus einer getrennten Wärmequelle versorgt werden.

ZEICHENTRÄGER

Gütegemeinschaft
Heizkörper aus Stahl e. V.
Ralf Kiryk
Frankfurter Straße 720-726
51145 Köln

T: (02203) 9 35 93 11
F: (02203) 9 35 93 22

info@heizkoerper-ral.de
www.heizkoerper-ral.de



RAL-GZ 961, Herstellung und Instandhaltung von Abwasserleitungen und -kanälen

Güte- und Prüfbestimmungen für die Herstellung und Instandhaltung von öffentlichen und privaten Abwasserleitungen und -kanälen und den zugehörigen Bauwerken.

Gütegemeinschaft
Herstellung und Instandhaltung von Abwasserleitungen und -kanälen e. V. - Güteschutz Kanalbau
Geschäftsführer Dr.-Ing. Marco Künster

Linzer Straße 21
53604 Bad Honnef

T: (02224) 93 84 0
F: (02224) 93 84 84

info@kanalbau.com
www.kanalbau.com



RAL-GZ 422, Holzhausbau

Holzhausbau, Herstellung vorgefertigter Bauprodukte (beidseitig bekleidete oder beplankte Wand-, Decken- und Dachelemente) sowie Errichtung von Holzhäusern (Montage) in den folgenden Bauarten:
Holztafelbauart/Holzrahmenbauart,
Holzskelettbauart, Massivholzbauart und
Modulbauart

Gütegemeinschaft
Deutscher Fertigbau e. V.
Geschäftsführer Dipl.-Betriebswirt (DH) Konstantin zu Dohna
Hellmuth-Hirth-Straße 7
73760 Ostfildern

T: (0711) 239 96 63
F: (0711) 239 96 60

info@guete-gemeinschaft.de
www.guete-gemeinschaft.de

Gütegemeinschaft
Holzbau-Ausbau-Dachbau e. V.
Geschäftsführer Dipl.-Ing. Rainer Kabelitz-Ciré
Kronenstraße 55 - 58
10117 Berlin

T: (030) 20 314 - 131
F: (030) 20 314 - 141

info@ghad.de
www.ghad.de

Bundes-Gütegemeinschaft
Montagebau und Fertighäuser e. V.
Geschäftsführer Florian Bauer
Rhöndorfer Straße 85
53604 Bad Honnef

T: (02224) 969 152 0

info@guetesicherung-bau.de
https://guetesicherung-bau.de

GÜTEZEICHEN



GÜTESICHERUNG

RAL-GZ 421, Holzrohelementherstellung

Herstellung vorgefertigter Holzrohelemente (beidseitig bekleidete oder beplankte Wand-, Decken- und Dachelemente)

ZEICHENTRÄGER

Gütegemeinschaft
Deutscher Fertigbau e. V.
Geschäftsführer Dipl.-Betriebswirt (DH) Konstantin zu Dohna
Hellmuth-Hirth-Straße 7
73760 Ostfildern

T: (0711) 239 96 63
F: (0711) 239 96 60

info@guete-gemeinschaft.de
www.guete-gemeinschaft.de

Gütegemeinschaft
Holzbau-Ausbau-Dachbau e. V.
Geschäftsführer Dipl.-Ing. Rainer Kabelitz-Ciré
Kronenstraße 55 - 58
10117 Berlin

T: (030) 20 314 - 131
F: (030) 20 314 - 141

info@ghad.de
www.ghad.de

Bundes-Gütegemeinschaft
Montagebau und Fertighäuser e. V.
Geschäftsführer Florian Bauer
Rhöndorfer Straße 85
53604 Bad Honnef

T: (02224) 969 152 0

info@guetesicherung-bau.de
https://guetesicherung-bau.de



RAL-GZ 411, Imprägnierte Holzbauelemente

Holzprodukte für den Garten-, Landschafts- und Spielplatzbau, für die Land- und Forstwirtschaft einschließlich Holzpfähle für den Obst und Weinbau; Kinderspielgeräte aus Holz (nur Außenbereich) gemäß DIN EN 1176; Lärmschutzwandelemente aus Holz gemäß ZTV-Lsw 06; Konstruktionshölzer; Holzbauelemente für Sicherungsbauten gemäß DIN 18918; Holzbauelemente für Wasser- und Lawinenverbau; sonstige Holzbauelemente

Gütegemeinschaft
Imprägnierte Holzbauelemente e. V.
Jochen Würfele
Forststraße 20
72270 Baiersbronn

T: (07442) 843812
F:

info@mit-sicherheit-haltbar.de
www.mit-sicherheit-haltbar.de



RAL-GZ 420, Infrarot-Wärmekabine

Anforderungen an die Konstruktion, Wärmedämmung, Innenausstattung, Infrarotstrahler, elektrische Installation, Schalt-, Regel- und Sicherheitseinrichtungen, elektronische Temperaturregelung, Be- und Entlüftung und das Zubehör von Infrarot-Wärmekabinen

Gütegemeinschaft
Saunabau, Infrarot-Wärmekabine und Dampfbad e. V.
Geschäftsführer Clemes Lüken
Friedrich-Ebert-Straße 11-13
67433 Neustadt an der Weinstraße

T: 06321 852263
F: 06321 88955

info@saunaverbaende.de
www.saunaverbaende.de

GÜTEZEICHEN



GÜTESICHERUNG

RAL-GZ 405, Ingenieurholzbau

Errichtung von Ingenieurholzbauten Die Güte- und Prüfbestimmungen gelten für tragende Holzkonstruktionen des Ingenieurholzbaus und umfassen: – Anforderungen an die Errichtung von Ingenieurholzbauten, – Anforderungen an die Herstellung von Bauteilen des Ingenieurholzbaus und – Anforderungen an die Planung von Ingenieurholzbauten

ZEICHENTRÄGER

Gütegemeinschaft
Holzbau-Ausbau-Dachbau e. V.
Geschäftsführer Dipl.-Ing. Rainer Kabelitz-Ciré
Kronenstraße 55 - 58
10117 Berlin

T: (030) 20 314 - 131
F: (030) 20 314 - 141

info@ghad.de
www.ghad.de



RAL-GZ 964, Innendämmung

Herstellung von Innendämmsystemen mit Anforderungen an die Planung und Ausführung von Innendämmsystemen; der Systemherstellenden bzw. der Systemliefernden ist auch für die Erfüllung der Güteanforderungen der Planung und Ausführung verantwortlich

Gütegemeinschaft
Naturstein, Kalk und Mörtel
Geschäftsführer Jens Birkhahn
Annastraße 67 - 71
50968 Köln

T: (0221) 93 46 74 - 0
F: (0221) 93 46 74-10+14

info@gg-cert.de
https://www.gg-cert.de



RAL-GZ 426, Innentüren aus Holz und Holzwerkstoffen

Herstellung von Innentüren aus Holz und Holzwerkstoffen mit Anforderungen für Türblätter in den Bereichen hygrothermische Beanspruchung, mechanische Beanspruchung, Oberflächenbeständigkeit, Kantenstoßfestigkeit, Feucht- / Nassraumtürblätter sowie Türblätter mit Glasanbindung. Anforderungen für Türzarge werden in den Bereichen mechanische Beanspruchung, Oberflächenbeständigkeit sowie Nassraumzarge definiert.

Gütegemeinschaft
Innentüren aus Holz und Holzwerkstoffen e. V.
Geschäftsführerin Anemon Strohmeier
Schumannstraße 9
10117 Berlin

T: (030) 280 91 250
F: (030) 280 91 256

info@guetegemeinschaft-innentueren.de
https://guetegemeinschaft-innentueren.de/



RAL-GZ 519, Instandsetzung von Betonbauwerken

Verarbeitung von Beton, Zementmörtel, kunststoffmodifizierten Zementmörtel und Reaktionsharzmörtel, Füllen von Rissen sowie für Korrosionsschutzmaßnahmen der Bewehrung, Verarbeitung von Spritzbeton, Kraftschlüssiges Verpressen von Rissen und Hohlräumen in Tragwerken des Massivbaus, Verbinden von Bauteilen und Verstärken von Bauteilen

Bundesgütegemeinschaft
Instandsetzung von Betonbauwerken e. V.
Geschäftsführer Dipl.-Ing. (FH) Christoph Bock
Kronenstraße 55-58
10117 Berlin

T: (030) 86 00 04-891
F: (030) 86 00 04-43

info@betonerhaltung.com
www.betonerhaltung.com

GÜTEZEICHEN



GÜTESICHERUNG

RAL-GZ 692, Kanalguß
Kanalgußerzeugnisse (z.B. Schachtabdeckungen und Aufsätze) zum Einbau in Flächen, die für Verkehrsteilnehmer bestimmt sind

ZEICHENTRÄGER

Gütegemeinschaft
Entwässerungstechnik e. V.
Dipl.-Ing. Ulrich Bachon
Wilhelmstraße 59
65582 Diez/Lahn

T: (06432) 93 68 - 0
F: (06432) 93 68 - 25

sekretariat@get-guete.de
www.get-guete.de



RAL-RG 620, Kompatible
Stahlschutzplankensysteme

Einfache Schutzplanke (alle Varianten)
Einfache Distanzschutzplanke (alle Varianten)
Doppelte Distanzschutzplanke (alle Varianten)
Doppelte Schutzplanke (alle Varianten)
Schutzplankenkonstruktion SUPER-RAIL
Absturzsicherung SAFETY-RAIL
Schutzplankenholm (Profil A und B, alle Varianten)
Pfosten Sigma 100 (alle Varianten)
Abstandhalter (linke und rechte Ausführung)
Distanzstück (alle Varianten)
Profilgeländer Kastenprofil
Zwischenholm für SAFETY-RAIL Pfosten
C125 für SUPER-RAIL

Gütegemeinschaft
Stahlschutzplanken e. V.
Geschäftsführer Dipl.-Ing. Christoph Baumert
Spandauer Straße 25
57072 Siegen

T: (0271) 5 30 38
F: (0271) 5 67 69

info@guetegemeinschaft-stahlschutzplanken.de
www.guetegemeinschaft-stahlschutzplanken.de



RAL-GZ 943, Kunststoffbeläge in
Sportfreianlagen

Ordnungsgemäße Herstellung und Überwachung von Kunststoffbelägen in Sportfreianlagen, auf Leichtathletikflächen, Mehrzweckspielfeldern und Kinderspielflächen.

Gütegemeinschaft
Kunststoffbeläge und Kunststoffrasensysteme in Sportfreianlagen e. V.

Geschäftsführer Joachim Weitzel
Amelunxenstraße 65
48167 Münster

T: 0152 53760657

service@ral-ggk.eu
www.ral-ggk.eu

GÜTEZEICHEN



GÜTESICHERUNG

RAL-GZ 716,
Kunststoff-Fensterprofilsysteme

Kunststoff-Fensterprofilsysteme mit Allgemeinen Güte- und Prüfbestimmungen für Kunststoff-Fensterprofilsysteme, Systembeschreibung und Eignungsnachweis Besonderen Güte- und Prüfbestimmungen, Systembeschreibung und Eignungsnachweis für Kunststoff-Fenster- und Türsysteme mit konventioneller Verglasung, RAL-GZ 716 Teil 1 Besonderen Güte- und Prüfbestimmungen Systembeschreibung und Eignungsnachweis für verklebte Verglasungen in PVC-Rahmenkonstruktionen, RAL-GZ 716 Teil 2 Die wesentlichen Bestandteile des Kunststoff-Fensterprofilsystems wie Profile, Dichtungen, Kaschierfolien, Klebstoffe etc. werden in „Technischen Anhängen“ geregelt.

ZEICHENTRÄGER

Gütegemeinschaft
Kunststoff-Fensterprofilsysteme e. V.
Geschäftsführer Stefan Frye
Am Hofgarten 1-2
53113 Bonn

T: (0228) 47 98 00 0

info@GKFP.de
www.gkfp.de



RAL-GZ 944, Kunststoffrasensysteme in Sportfreianlagen

Ordnungsgemäße Herstellung und Überwachung von Kunststoffrasensystemen in Sportfreianlagen, auf Großspielfeldern, Mehrzweckspielfeldern und Tennisplätzen.

Gütegemeinschaft
Kunststoffbeläge und Kunststoffrasensysteme in Sportfreianlagen e. V.
Geschäftsführer Joachim Weitzel
Amelunxenstraße 65
48167 Münster

T: 0152 53760657

service@ral-ggk.eu
www.ral-ggk.eu



RAL-RG 614, Lager- und Betriebseinrichtungen

Fachbodenregale, Palettenregale, mehrgeschossige Regalanlagen, verfahrbare Regale und Schränke, Kragarmregal-Einrichtungen, Kleiderschränke aus Stahl, Schiebetür- und Flügelschränke aus Stahl, Schubladenschränke aus Stahl und gelochte Systemprofile aus Stahl

Gütegemeinschaft
Lager- und Betriebseinrichtungen e. V.
Geschäftsführer Olaf Heptner
Neumarktstraße 2b
58095 Hagen

T: (02331) 20 08 - 0
F: (02331) 20 08 40

info@ral-rg614.de
www.RAL-RG614.de

GÜTEZEICHEN



Gütegemeinschaft
Lagerbehälter e.V.

GÜTESICHERUNG

RAL-GZ 998, Lagerbehälter

Fertigung liegender und stehender zylindrischer Behälter, Domschächte und Domschachttragern für die interirdische und oberirdische Lagerung wassergefährdender brennbarer Flüssigkeiten, das Innenbeschichten von Lagerbehältern im Herstellerwerk, zusätzliche Arbeiten an liegenden und stehenden zylindrischen Behältern in und außerhalb des Herstellerwerkes sowie den Transport liegender und stehender zylindrischer Behälter, den Einbau unterirdischer Behälter sowie das Aufstellen und Ausrichten oberirdischer Behälter (Normenreihe DIN 6600 ff.)

ZEICHENTRÄGER

Gütegemeinschaft
Lagerbehälter e. V.
Geschäftsführer Dr. Wolfram Krause
Koellikerstraße 13
97070 Würzburg

T: (0931) 3 52 92-0
F: (0931) 3 52 92-29

info@behaelterverband.de
www.behaelterverband.de



RAL-GZ 962, Leitungstiefbau

Leitungstiefbau- und Verbauarbeiten sowie fachgerechtes Aufbrechen und Wiederherstellen befestigter Oberflächen im Aufgrabungsbereich für erdverlegte Leitungen

Gütegemeinschaft
Leitungstiefbau e. V.
Geschäftsführerin Dipl.-Ing. Susanne Hake
Kurfürstenstraße 129
10785 Berlin

T: 030 21286 - 236
F: 030 21286 - 169

info@kabelleitungstiefbau.de
www.kabelleitungstiefbau.de



RAL-GZ 520, Mehrscheiben-Isolierglas

Mehrscheiben-Isoliergläser, die aus zwei oder mehr gleich- oder ungleichartigen Glastafeln oder aus organischen Werkstoffen zwischen den Glastafeln bestehen, bei denen der Randverbund durch Abstandhalter in Verbindung mit Dichtstoff oder mit Schweißnaht am Rand oder Glas-Metallverbund sichergestellt ist

Gütegemeinschaft
Flachglas e. V.
Geschäftsführer Jochen Grönegräs
Mülheimer Straße 1
53840 Troisdorf

T: 02241 8727 - 30
F: 02241 8727 - 10

info@guetegemeinschaft-flachglas.de
www.guetegemeinschaft-flachglas.de



RAL-GZ 511, Metallhüttenschlacken

Metallhüttenschlacken für den Straßen- und Wegebau, Herstellung von Mörtel und Beton, im Wasserbau sowie als Strahlmittel

Gütegemeinschaft
Metallhüttenschlacken e. V.
Geschäftsführer Dr. Thomas Merkel
Bliersheimer Straße 62
47229 Duisburg

T: (02065) 4 92 20
F: (02065) 90 09 63

ggmhs@feh.s.de
https://www.feh.s.de/wp-content/uploads/2018/04/Guetegemeinschaft-Metallhuetenschlacken.pdf

GÜTEZEICHEN



GÜTESICHERUNG

RAL-GZ 602, Metallzauntechnik

Erstellung (Montage) von Zäunen aus Drahtgeflecht, punktgeschweißten Zaungitter oder Stahlgittermatten einschließlich Türen, Dreh- und Schiebetoren

ZEICHENTRÄGER

Gütegemeinschaft
Metallzauntechnik e. V.
Geschäftsführer Dipl.-Volkswirt Kai-Uwe Grögor
An der Pönt 48
40885 Ratingen

T: (02102) 1 86-200
F: (02102) 1 86-212

info@guetezaun.de
www.guetezaun.de



RAL-GZ 619, Mobile Raumsysteme

Mobile Raumsysteme (Containergebäude) mit weitestgehend vorgefertigte Raumeinheiten und in der Regel temporärer Nutzung

Bundes-Gütegemeinschaft
Montagebau und Fertighäuser e. V.
Geschäftsführer Florian Bauer
Rhöndorfer Straße 85
53604 Bad Honnef

T: (02224) 969 152 0

info@guetesicherung-bau.de
https://guetesicherung-bau.de



RAL-GZ 613, Modulare Stahlsystembauweise

Gebäude aus weitestgehend vorgefertigten Modulen mit dreidimensionalen Stahltragwerken mit Flächenbauteilen aus beidseitig bekleideten oder beplankten Wand-, Boden-, Decken- und Dachflächen

Bundes-Gütegemeinschaft
Montagebau und Fertighäuser e. V.
Geschäftsführer Florian Bauer
Rhöndorfer Straße 85
53604 Bad Honnef

T: (02224) 969 152 0

info@guetesicherung-bau.de
https://guetesicherung-bau.de



RAL-GZ 601, Nagelplattenprodukte

Herstellung von Nagelplattenbinder, Nagelplattenwandelemente und sonstigen Nagelplattenprodukte sowie deren Montage

Gütegemeinschaft
Nagelplattenprodukte e. V.
Geschäftsführer Oliver Amandi
Schanzenstr. 23
51063 Köln

T: 0800 7112 396

gin@nagelplatten.de
www.nagelplatten.de



RAL-GZ 513, Offener Kamin

Offene Kamine sind schonstein- und abgasleitungsgebundene Einzelfeuerstätten, deren typisches Merkmal darin besteht, dass sie den Blick auf das Flammenspiel des Feuers erlauben. Diese Gütesicherung gilt für den Aufbau von handwerklich errichteten offenen Kaminen.

Gütegemeinschaft
Kachelofen e. V.
geschäftsführender Vorstand Marc-Angelo Von Zoepffel
Welzheimer Straße 49
71554 Weissach im Tal

T: (07191) 34423-80

info@gzko.de
www.gzko.de

GÜTEZEICHEN



GÜTESICHERUNG

RAL-GZ 896, Phase Change Material (Phasenwechselmaterial)

PCM-Materialien und PCM-Systeme für die Speicherung von Wärme und Kälte. Kleine Temperaturdifferenzen zwischen dem Speichermaterial und der Umgebung reichen aus, um große Energiemengen aufzunehmen, diese über einen großen Zeitraum verlustfrei speichern zu können und schließlich bei Bedarf wieder abzugeben. Dieser Vorgang ist immer wieder umkehrbar. Gütegesichertes PCM wird u.a. auf seine Zyklusstabilität geprüft und muss bis über 10.000 Zyklen erfolgreich absolvieren. Somit ermöglicht PCM Energieeinsparungen z.B. bei Klimaanlageanlagen aber auch bei Alltagsprodukten wie Handschuhen, Schlafsäcken etc.

ZEICHENTRÄGER

Gütegemeinschaft
PCM e. V.
Stefan Thomann
Iltisweg 6
72336 Balingen

T: 07433 3869176

pcm@kellencompany.com
<https://www.pcm-ral.org>



RAL-GZ 428, Recyclingholz

Recyclingholz in den Bereichen: Recyclingholz- Hackschnitzel und Recyclingholz- Späne für die Herstellung von Holzwerkstoffen, vorgebrochenes Recyclingholz für die stoffliche Verwertung, Recycling - Energieholz, Recyclingholzhackschnitzel zur MDF-Herstellung, Recyclingbrennstoffe nach der Biomasseverordnung, Sekundärbrennstoffe mit überwiegendem Altholzanteil

Gütegemeinschaft
Sekundärbrennstoffe und Recyclingholz e. V. (BGS)
Geschäftsführerin Prof. Dr.-Ing. Sabine Flamme
Fachbereich 6 Corrensstraße 25
48149 Münster

T: (0251) 83-65 264

BGS@BGS-EV.de
www.BGS-EV.de



RAL-GZ 994, Regenwassersysteme

Wasserleitungs-, Sammel- und Filtersysteme und deren Systemkomponenten für Niederschlagswasser für Verbrauchsstellen im Haus (WC, Garten, Waschmaschine, Gebäudereinigung und Autopflege)

Gütegemeinschaft
Regenwassersysteme e. V.
Geschäftsführer Dr. Wolfram Krause
Koellikerstraße 13
97070 Würzburg

T: (0931) 3 52 92-0
F: (0931) 3 52 92 29

info@regenwasser.info
www.ral-regenwasser.de



RAL-GZ 655, Rohrbefestigung

Rohrbefestigungen (Rohrschellen und Montageschienen) zur Befestigung einer medienführenden Rohrleitung am Baukörper

Gütegemeinschaft
Rohrbefestigung e. V.
Geschäftsführer Holger Mietzner
Am Kiel-Kanal 2
24106 Kiel

T: 0431 90887293
F: 0431 90886749

hmietzner@safe-connection.de
www.safe-connection.de

GÜTEZEICHEN

GÜTESICHERUNG

ZEICHENTRÄGER



RAL-GZ 651, Saturnblei
Gewalzte Bleibleche für Verwendungen,
Abdeckungen, Dächer, Fassaden, Schall-
und Strahlenschutz

Gütegemeinschaft
Saturnblei e. V.
Geschäftsführer Frank Köhler
Bruchfeld 52
47809 Krefeld

T: (02151) 58 92 95
F: (02151) 58 92 96

info@saturnblei.de
www.saturnblei.de



RAL-GZ 423/1, Saunabau (private Sauna)
RAL-GZ 423/2, Saunabau (private Sauna)
aus Massivholz
Saunabau (private Sauna) und Saunabau
(private Sauna) aus Massivholz

Gütegemeinschaft
Saunabau, Infrarot-Wärmekabine und Dampfbad e. V.
Geschäftsführer Clemes Lüken
Friedrich-Ebert-Straße 11-13
67433 Neustadt an der Weinstraße

T: 06321 852263
F: 06321 88955

info@saunaverbaende.de
www.saunaverbaende.de



RAL-GZ 607/2, Einsteckschlösser,
Rohrrahmenschlösser und
Mehrfachverriegelungen

RAL-GZ 607/3, Drehbeschläge und
Drehkippsbeschläge

RAL-GZ 607/6, Schutzbeschläge

RAL-GZ 607/8, Tür- und
Sicherheitstürbänder

RAL-GZ 607/9, Fenstergriffe und
Fenstergriffe mit Schutzwirkung

RAL-GZ 607/12, Oberlichtbeschläge

Herstellung und Anforderungen an
Drehkippsbeschläge, Fenstergriffe und
Fenstergriffe mit Schutzwirkung,
Einsteckschlösser, Rohrrahmenschlösser
und Mehrfachverriegelungen,
Schutzbeschläge, Tür- und
Sicherheitstürbänder, Getriebegriffe und
abschließbare Getriebegriffe und
Oberlichtbeschläge

Gütegemeinschaft
Schlösser und Beschläge e. V.
Geschäftsführer Dipl.-Ing. Stephan Schmidt
Offerstraße 12
42551 Velbert

T: 02051 9506 - 0
F: 02051 9506 - 25

guete@fvsvb.de
www.guetegemeinschaft-schloss-beschlag.de



RAL-GZ 370, Sicht-, Blend- und
Sonnenschutzsysteme

Technischen Eigenschaften, die Funktion,
die Auslegung, die Herstellung, die
Nutzungssicherheit und die
Dauerhaftigkeit von Sicht-, Blend- und
Sonnenschutz-Systemen für Fenster,
Türelemente und Nischen sowie die
zugehörigen Beratungs- und
Serviceleistungen.

Gütegemeinschaft
Sicht-, Blend- und Sonnenschutzsysteme e. V.
Geschäftsführer Dipl.-Ing. Bernfried Stache
August-Bebel-Straße 36
66482 Zweibrücken

T: 06332 209977

info@ral-sonnenschutz.de
www.ral-sonnenschutz.de

GÜTEZEICHEN



GÜTESICHERUNG

RAL-GZ 942, Sporthallenböden

Erstellung von Sporthallenböden für Sporthallen (Turnen, Spielen und Mehrzwecknutzung)

ZEICHENTRÄGER

Gütegemeinschaft
Sporthallenböden e. V.
Geschäftsführer Ludger Peitzmeier
Amelunxenstr. 65
48167 Münster

T: 0170 1866877

peitzmeier@ggs-sportboden.de
www.ggs-sportboden.de



RAL-GZ 946, Sportrasensysteme aus Naturrasen

Die Güte- und Prüfbestimmungen gelten für die Überwachung der ordnungsgemäßen Herstellung, Pflege und In-standhaltung von Sportflächen im Freien mit einer Rasendecke durch die Gütegemeinschaft Sportrasensysteme aus Naturrasen e. V. Die Güte- und Prüfbestimmungen enthalten die Herstellung von Sportrasensystemen aus Naturrasen und die Pflege und Instandhaltung von Sportrasensystemen aus Naturrasen.

Gütegemeinschaft
Sportrasensysteme aus Naturrasen e. V.
Geschäftsführer Jürgen Rohrbach
Friedensplatz 4
53111 Bonn

T: (0228) 96 50 10 - 0

info@guetegemeinschaft-sportrasen.de
www.guetegemeinschaft-sportrasen.de



RAL-GZ 606, Stahlhochbau

Stahlschornsteine mit einem oder mehreren Innenrohren aus Stahl, zylindrische Türme und Maste, geschweißte Luft- und Abgasanlagen, Tragmastkonstruktionen und Stahltragkonstruktionen.

Gütegemeinschaft
Stahlhochbau e. V.
Reinhard Schubeis
Burgstraße 124
45289 Essen, Ruhr

T: 0151 24189092

info@ggs-stahlbau.eu
www.ggs-stahlbau.eu



RAL-GZ 641, System Kupferrohr

Kupferrohre für Installationen (nahtlos gezogene runde Rohre aus Kupfer) sowie Hartlote und Hartlötflussmittel für Kupferrohre, Weichlote, Weichlötflussmittel und Weichlotpasten für Kupferrohre und Kapillarlöt fittings aus Kupferrohr, Pressfittings aus Kupferrohr

Gütegemeinschaft
Kupferrohr e. V.
Geschäftsführer Markus Killer
Emanuel-Leutze-Straße 11
40547 Düsseldorf

T: (0211) 239-469-0

info@guete-kupferrohr.de
www.guete-kupferrohr.de

GÜTEZEICHEN



GÜTESICHERUNG

RAL-GZ 479, Tapeten

Technische Güteanforderungen und Prüfungen hinsichtlich der gesundheitlichen und ökologischen Unbedenklichkeit von Wandbekleidungen (Tapeten)

Gütegemeinschaft

Tapete e. V.

Geschäftsführer Dipl.-Kaufmann Karsten Brandt
Breite Straße 27
40213 Düsseldorf

T: (0211) 862 864 11

F: (0211) 862 864 13

sekretariat@tapeten.de
www.tapeten.de



RAL-GZ 515/1, Tennbaustoffe für Sportanlagen

RAL-GZ 515/2, Werksseitig hergestellte Rasentragschichtgemische und Baustoffgemische für Drainschichten für Sportplätze

RAL-GZ 515/3,

Herstellung von Baustoffen für Deck- und Drainschichten und dynamische Schichten für Tennisflächen sowie einbaufertiger Rasentragschichten für Naturrasen-Spielfelder

Gütegemeinschaft

Tennis- und Naturrasenbaustoffe e. V.

Geschäftsführer Raimo Bengel
Düsseldorfer Straße 50
47051 Duisburg

T: 0203 99239 - 59

F: 0203 99239 - 58

info@ggt-guetesicherung.de
www.ggt-guetesicherung.de



RAL-GZ 531, Trockenbau

Montage und Zusammenfügen von vorgefertigten Baustoffen und Bauteilen sowie Gebäude in Trockenbauweise

Gütegemeinschaft

Trockenbau e. V.

Geschäftsführerin Anna Falk
Olivaer Platz 16
10707 Berlin

T: (030) 88727466

info@trockenbau-ral.de
www.trockenbau-ral.de



RAL-GZ 960, Vakuum-Isolations-Paneele

Herstellung von Vakuum-Isolations-Paneeelen als Dämmstoff für Kühl- und Gefriergeräte, temperaturkontrollierte Verpackungen, Logistikbereich sowie Baubereich

Güteschutzgemeinschaft

Hartschaum e. V. (GSH)

Geschäftsführer Dipl.-Ing. Corth Siegfried
Schildenstraße 24
29221 Celle

T: (05141) 88 92 65

info@gsh.eu
www.gsh.eu

GÜTEZEICHEN



GÜTESICHERUNG

RAL-GZ 628, Verkehrszeichen und Verkehrseinrichtungen

Herstellung von Verkehrszeichen (lackiert, retroreflektierend)

ZEICHENTRÄGER

Güteschutzgemeinschaft
Verkehrszeichen und Verkehrseinrichtungen e. V.
Geschäftsführer Christian Bargaen
Fleyer Straße 204
58097 Hagen

T: 02331 37795 - 93
F: 02331 37795 - 94

info@gsg-vz.de
<https://www.gsg-vz.de>



RAL-GZ 580, Vertikalbegrünungen

Vertikalbegrüner (Bauteil oder Bauteilgruppe), welche die ganzheitliche Erstellung einer Vertikalbegrünung beinhalten, einschließlich der Dienstleistungen der Beratung, Planung und Erstellung sowie die Wartung und Pflege von Vertikalbegrünungen. Sie dienen zur Begrünung von Flächen oder Wände mit einer Neigung = 35°, oder dort wo Dachbegrünungen nicht mehr zum Einsatz kommen können mit Kletterpflanzen sowie wandgebundenen und freistehenden Vertikalbegrünungen mit lebenden Pflanzen im Innen- und Außenbereich.

Gütegemeinschaft
Vertikalbegrünungen e. V.
Geschäftsführer Martin Belz
Talsperrenstr. 51
42369 Wuppertal

T: (0202) 2429398

info@ral-vertikalbegruenung.de
www.ral-vertikalbegruenung.de



RAL-GZ 719, Weichstoff-Kompensator

Anforderungen an die Herstellung von ein- oder mehrlagigen Weichstoff-Kompensatoren, die insbesondere in den Anwendungsgebieten von chemischen und petrochemischen Anlagen, Be- und Entlüftungsanlagen und bei Rauchgasbehandlungsanlagen zum Einsatz kommen. Weichstoffe sind mit geringen Kräften dreidimensional verformbare Flächengebilde

Gütegemeinschaft
Weichstoff-Kompensatoren e. V.
Geschäftsführerin Constanze Gillé
Zum Burgstall 13
88677 Markdorf

T: 07544 9626873

info@qafej.org
www.qafej.org



RAL-GZ 544/3, Werk-Trockenmörtel

Herstellung von werkmäßig hergestellten Mauer- und Putzmörtel und Werkmörtel

Gütegemeinschaft
Naturstein, Kalk und Mörtel
Geschäftsführer Jens Birkhahn
Annastraße 67 - 71
50968 Köln

T: (0221) 93 46 74 - 0
F: (0221) 93 46 74-10+14

info@gg-cert.de
<https://www.gg-cert.de>



LAND- UND ERNÄHRUNGSWIRTSCHAFT



GÜTEZEICHEN



GÜTESICHERUNG

RAL-GZ 183, Bestimmungen über die Gütezeichenverleihung für Weine und Sekte mit geschützter Ursprungsangabe Baden

Flaschenweine (badische Qualitätsweine und Qualitätsweine mit Prädikat)
Flaschenweine (trockene Weine) (badische Qualitätsweine und Qualitätsweine mit Prädikat)

ZEICHENTRÄGER

Gütegemeinschaft
Weinbauverband e. V.
Geschäftsführer Dipl.-Betriebsw. Holger Klein
Merzhauser Straße 115
79100 Freiburg

T: 0761 45910 - 16
F: 0761 408026

info@badischer-weinbauverband.de
www.badischer-weinbauverband.de



RAL-GZ 252, Dünger

Dünger mit Pflanzennährstoffen

Bundesgütegemeinschaft
Kompost e. V.
Geschäftsführer David Wilken
Von-der-Wettern-Straße 25
51149 Köln-Gremberghoven

T: (02203) 358 37-0
F: (02203) 358 37 12

wilken@kompost.de
www.kompost.de



RAL-GZ 241, Forstliches Vermehrungsgut

Forstliches Saat- und Pflanzgut von Nadel- und Laubbäumen, wie z. B. Weißtanne, Fichte, Kiefer, Roterle, Rotbuche, Europäische Lärche, Roteiche, Douglasie, u. a.

DKV - Gütegemeinschaft für
forstliches Vermehrungsgut e. V.
Geschäftsführer Thomas Rohde
Mainzer Straße 80
65189 Wiesbaden

T: (0611) 8 15 16 41
F: (0611) 8 15 19 72

info@dkv-net.de
www.dkv-net.de



RAL-GZ 245, Gärprodukte

Zulässige Ausgangsstoffe, Produktdefinition, Qualitätsanforderungen und Güteüberwachung für Gärrückstände aus Biogasanlagen zur Verwendung als Bodenverbesserungs- und Düngemittel sowie Anforderungen an die Prozessqualität, die Warendeklaration und die sachgerechte Anwendung der Erzeugnisse

Bundesgütegemeinschaft
Kompost e. V.
Geschäftsführer David Wilken
Von-der-Wettern-Straße 25
51149 Köln-Gremberghoven

T: (02203) 358 37-0
F: (02203) 358 37 12

wilken@kompost.de
www.kompost.de



RAL-GZ 110, Kompetenz richtig Essen

Diese Allgemeinen Güte- und Prüfbestimmungen legen die allgemeinen Grundsätze für Inhalt und Umfang der Überwachungsmaßnahmen für die Speiserversorgung in der Gemeinschaftsverpflegung fest.

Gütegemeinschaft
Ernährungs-Kompetenz e. V. (GEK e. V.)
Geschäftsführerin Susanne Lange
Kampstraße 14
40591 Düsseldorf

T: (0211) 33 39 85
F: (0211) 31 76 91

gek@gek-ev.de
www.gек-ev.de

GÜTEZEICHEN



GÜTESICHERUNG

RAL-GZ 251, Kompost

Zulässige Ausgangsstoffe, Produktdefinition, Qualitätsanforderungen und Güteüberwachung für Kompost zur Verwendung als Bodenverbesserungs- und Düngemittel sowie Anforderungen an die Prozessqualität, die Warendecklaration und die sachgerechte Anwendung der Erzeugnisse

ZEICHENTRÄGER

Bundesgütegemeinschaft
Kompost e. V.
Geschäftsführer David Wilken
Von-der-Wettern-Straße 25
51149 Köln-Gremberghoven

T: (02203) 358 37-0
F: (02203) 358 37 12

wilken@kompost.de
www.kompost.de



RAL-GZ 161, Landwirtschaftliche Betriebsmittel

Landwirtschaftliche Betriebsmittel in den Bereichen: Kraftfutter, Mineralfutter (Mischfuttermittel), Euterpflegemittel, Landwirtschaftliche Reinigungs- und Desinfektionsmittel, Stalldesinfektionsmittel und Silierhilfsmittel

DLG e.V.
Deutsche Landwirtschaft-Gesellschaft e. V.
N. N.
Eschborner Landstraße 122
60489 Frankfurt am Main

T: (069) 24 788 - 450
F: (069) 24 788 - 484

dlg-verlag@dlg.org
www.dlg-verlag.de

GÜTEZEICHEN



GÜTESICHERUNG

RAL-GZ 119, Nachhaltige Gastronomie

Das RAL Gütezeichen „Nachhaltige Gastronomie“ beschreibt, welche Anforderungen gastronomische Betriebe erfüllen, wenn sie nachhaltig und verantwortungsvoll arbeiten. Es richtet sich vor allem an Einrichtungen, die viele Menschen regelmäßig verpflegen, etwa Kitas, Schulen, Hochschulen, Pflegeeinrichtungen, Betriebsrestaurants und Caterer. Im Mittelpunkt steht eine Gastronomie, die gutes Essen, Gesundheit, Umweltschutz, wirtschaftliche Stabilität und soziale Verantwortung miteinander verbindet. Damit dies überprüfbar ist, braucht jeder Betrieb klare Konzepte, geschulte Mitarbeitende und nachvollziehbare Abläufe. Die Anforderungen betreffen nicht nur die Küche, sondern auch Einkauf, Hygiene, Energieverbrauch, Abfallvermeidung und Kommunikation. Das Gütezeichen wird nur vergeben, wenn ein Betrieb alle verpflichtenden Anforderungen erfüllt. Zusätzlich gibt es weitere Kriterien, mit denen besonderes Engagement sichtbar wird. Erfüllt ein Betrieb neben allen Pflichten Anforderungen mindestens 95 Prozent aller Kriterien, erreicht er eine Premium-Auszeichnung. Ein zentraler Bereich ist die Speiseplanung, bei der ausgewogene, abwechslungsreiche und gesundheitsförderliche Angebote im Vordergrund stehen. Dazu gehören täglich geeignete pflanzliche Angebote, Vollkornprodukte, Salat sowie regelmäßig Hülsenfrüchte, Obst und calciumreiche Produkte. Zucker, Salz und Fett werden bewusst eingesetzt, während stark problematische oder wenig nachhaltige Produkte vermieden werden. Beim Einkauf zählt, dass Lebensmittel nach klaren Nachhaltigkeitsgrundsätzen ausgewählt werden. Dazu gehören Bio-Produkte, regionale Waren, fair gehandelte Produkte, verantwortungsvoll erzeugter Fisch und nachvollziehbare Lieferketten. Gleichzeitig achtet der Betrieb darauf, dass Herkunft, Qualität und Zusammensetzung der Produkte belegbar sind. Lebensmittelsicherheit hat ebenfalls einen hohen Stellenwert, weil Hygiene, Temperaturkontrollen, Allergeninformationen und Rückverfolgbarkeit verlässlich geregelt sind.

ZEICHENTRÄGER

Gütegemeinschaft
Ernährungs-Kompetenz e. V. (GEK e. V.)
Geschäftsführerin Susanne Lange
Kampstraße 14
40591 Düsseldorf

T: (0211) 33 39 85
F: (0211) 31 76 91

gek@gek-ev.de
www.gек-ev.de

GÜTEZEICHEN



GÜTESICHERUNG

RAL-GZ 246, NawaRo-Gärprodukte

Zulässige Ausgangsstoffe, Produktdefinition, Qualitätsanforderungen und Güteüberwachung für Gärrückstände aus nachwachsenden Rohstoffen zur Verwendung als Bodenverbesserungs- und Düngemittel sowie Anforderungen an die Prozessqualität, die Warendeklaration und die sachgerechte Anwendung der Erzeugnisse

Bundesgütegemeinschaft
Kompost e. V.
Geschäftsführer David Wilken
Von-der-Wettern-Straße 25
51149 Köln-Gremberghoven

T: (02203) 358 37-0
F: (02203) 358 37 12

wilken@kompost.de
www.kompost.de



RAL-GZ 081, Pferdehaltung und Pferdenutzung

Güte- und Prüfbestimmungen für die Leistungen im Bereich der Pferdehaltung für die Leistungen der Pferdehaltung und Pferdenutzung im Bereich Forstwirtschaft u. a. in den Tätigkeiten: Holzurücken, Grubbern, Pflügen, Düngen, Säen, Rodung von z.B. Traubenkirschen. Güte- und Prüfbestimmungen gelten für die Leistungen der Pferdehaltung und Pferdenutzung im Bereich Landwirtschaft u.a. in den Tätigkeiten: Bodenbearbeitung in der Landwirtschaft, Erntemaßnahmen auf Grünflächen, Erntemaßnahmen auf Ackerflächen, Bodenbearbeitung in Gärtnereien, Bodenbearbeitung in Baumschulen, Bodenbearbeitung im Weinbau, Pflegemaßnahmen auf Naturschutzflächen. Güte- und Prüfbestimmungen für den Einsatz von Pferden im Personen- und Güterverkehr sowie bei Brauchtumsveranstaltungen in korrekter Anspannung, einschließlich der Beförderung von Personen, oft auf themenbezogenen geschmückten Wagen.

Gütegemeinschaft
Wald- und Landschaftspflege e. V.
Elmar Stertenbrink
Dorfstraße 30
34632 Jesberg

T: (06695) 91 16 63
F: (06695) 91 14 64

info@ral-ggw.de
<https://www.ral-ggw.de>



RAL-GZ 118, Qualitätsprodukt
Gemeinschaftsgastronomie

Gemeinschaftsgastronomie bezieht sich auf die Bereitstellung von gastronomischen Dienstleistungen in Einrichtungen, die von Gemeinschaften genutzt werden. Diese Einrichtungen können beispielsweise Kindertagesstätten, Schulen, Universitäten, Gesundheits- und Pflegeinstitutionen oder Betriebsrestaurants sein. Das Hauptziel der Gemeinschaftsgastronomie besteht darin, eine qualitativ hochwertige Verpflegung für Institutionen bereitzustellen, in denen eine große Anzahl von Menschen regelmäßig verpflegt wird.

Gütegemeinschaft
Ernährungs-Kompetenz e. V. (GEK e. V.)
Geschäftsführerin Susanne Lange
Kampstraße 14
40591 Düsseldorf

T: (0211) 33 39 85
F: (0211) 31 76 91

gek@gek-ev.de
www.gек-ev.de

GÜTEZEICHEN



GÜTESICHERUNG

RAL-GZ 250, Substrate für Pflanzen

Zulässiger Wertebereich, Prüfumfang und Prüfmethodik für biologische, chemische und physikalische Kenngrößen von Rinde für Pflanzenbau, Baumsubstrate, Blumenerde, Kultursubstrate, Substratausgangsstoffe, Blähton und Dachsubstrate

ZEICHENTRÄGER

Gütegemeinschaft

Substrate für Pflanzen e. V.

Geschäftsführerin Ulrike Wegener

im Haus LWK Niedersachsen/Wunstorfer Landstraße 9
30453 Hannover

T: (0511) 48 18 93 88

F: (0511) 48 18 287

info@substrate-ev.org

www.substrate-ev.org



DIENSTLEISTUNGEN



GÜTEZEICHEN



GÜTESICHERUNG

RAL-GZ 841, Anti-Graffiti

Dienstleistung der Graffiti-Entfernung und Graffiti-Prävention mit Anforderungen an die Mittel zur Graffiti-Entfernung und -prävention und die Vorbereitung und Durchführung derartiger Leistungen

ZEICHENTRÄGER

Gütegemeinschaft
Anti-Graffiti e. V.
Geschäftsführer Dr. Michael Kupfer
General Pape Straße 2
12101 Berlin

T: 030 470033 - 71
F: 030 470033 - 73

office@anti-graffiti-verein.de
www.anti-graffiti-verein.de



RAL-GZ 112, Au pair

Vorbereitung, Vermittlung und Betreuung von Au pair-Aufenthalten (incoming und out-going)

Gütegemeinschaft
Au pair e. V.
Geschäftsführerin Cordula Walter-Bolhöfer
Eisenerzstraße 34
53819 Neunkirchen-Seelscheid

T: +49 (0) 2247 9194 -942
F: +49 (0) 2247 9194 -82

info@guetegemeinschaft-aupair.de
www.guetegemeinschaft-aupair.de

GÜTEZEICHEN



GÜTESICHERUNG

RAL-GZ 808, Aufbereitung und Lagerung von Ausbaupasphalt

Die ökologisch und ökonomisch sinnvolle Wiederverwendung von Asphalt wird in Deutschland bereits seit mehreren Jahrzehnten erfolgreich betrieben. Doch ihre nicht zuletzt aus Gründen der Nachhaltigkeit gebotene Weiterentwicklung gelangt aufgrund verschiedener Aspekte an Grenzen. So können die anfallenden Mengen an Ausbaupasphalt nur noch schwer im gleichen Umfang höchstwertig wiederverwendet werden, da in den letzten Jahren immer weniger Neubauprojekte realisiert und stattdessen überwiegend Bestandsstrecken erneuert wurden, was inzwischen viele Asphaltmischanlagen an die Kapazitätsgrenze bei der Lagerung von Ausbaupasphalt führt.

Schlüssel für eine erfolgreiche Weiterentwicklung und damit Steigerung der Wiederverwendung ist neben einer sortenreinen Gewinnung durch schichtenweises Fräsen bestehender Asphaltbefestigungen vor allem eine entsprechende Aufbereitung des Ausbaupasphalts mit dem Ziel der Erreichung einer möglichst großen Gleichmäßigkeit der Materialeigenschaften (Homogenität). Da die Homogenität des aus dem Ausbaupasphalt gewonnenen Asphaltgranulats ein äußerst wichtiges Kriterium für die weitere Steigerung der Wiederverwendung von Asphalt ist, verfolgt diese Gütesicherung der Aufbereitung und Lagerung von Ausbaupasphalt das Ziel, die Homogenität des Asphaltgranulats zu verbessern, indem einheitliche Mindeststandards gesetzt und die einzelnen Schritte der Aufbereitung und Lagerung bewertet werden.

ZEICHENTRÄGER

Gütegemeinschaft
Aufbereitung und Lagerung von Ausbaupasphalt e. V.
Dr.-Ing. Lukas Renken
Ennemoserstraße 10
53119 Bonn

T: (02 28) 9 7965-0

info@ausbaupasphalt.de
www.ausbaupasphalt.de



RAL-GZ 248, Baumpflege

Baumpflege (Erstellung, Förderung und Erhaltung von Einzelbäumen und Baumbeständen) sowie Baumbegutachtung und Baumkontrolle mit den Leistungen: Pflanzen, Pflegen, Erziehen, Sichern und Fällen von Bäumen, das Anlegen und Sanieren von Baumstandorten sowie auf das Planen von Maßnahmen im Bereich Baumpflege.

Gütegemeinschaft
Baumpflege e. V.
Geschäftsführer Arne Neuendorff
Rudolf-Breitscheid-Straße 7
09487 Schleittau

T: (03733) 23 158
F: (03733) 23 154

post@ral-baumpflege.de
www.ral-baumpflege.de

GÜTEZEICHEN



GÜTESICHERUNG

RAL-GZ 791, Buskomfort

Pflegezustand und Ausstattung von Bussen mit bestimmten technischen Einrichtungen

ZEICHENTRÄGER

Gütegemeinschaft
Buskomfort e. V.
Geschäftsführer Martin Becker
Dornierstraße 3
71034 Böblingen

T: (07031) 6 23 169
F: (07031) 62 31 77

info@buskomfort.de
www.buskomfort.de



RAL-GZ 272, Energiehandel

Leistungen des Handels mit den Energieträgern Heizöl, Dieselmotortreibstoff, Biodiesel, Braun- und Steinkohle, Holz in jeglicher Form mit Anforderungen an den ordnungsgemäßen Vertrieb, den Verkauf und die Beratung der Kunden sowie Kriterien für die innerbetriebliche Organisation der Händler

Gütegemeinschaft
Energiehandel e. V.
Geschäftsführer Dipl.-Vw. Hans Jürgen Funke
Viktoriastraße 8
68165 Mannheim

T: (0621) 42 93 42 40
F: (0621) 42 93 33 28

info@guetezeichen-energiehandel.de
www.guetezeichen-energiehandel.de



RAL-GZ 905, Fernmeldebau

Leistungen des Fernmeldebbaus in den Bereichen: - Montagearbeiten im Fernmeldebau, - das Errichten passiver Fernmeldeanlagen, - das Einbringen von Erdkabeln, - die Montage von Verbindungs- und Abzweigarmaturen, - die Montage von passiven Abschlusseinrichtungen (Verteilern), - die Kabelmontage, - die Kabel-Messtechnik sowie - Planung und Ausbau schneller Glasfasernetze FTTH.

Gütegemeinschaft
Fernmeldebau e. V.
Geschäftsführer Ralf Gorontzi
Secundastraße 11a
53332 Bornheim

T: (0 22 22) 64 89 863
F: (0 22 22) 64 89 864

info@guete-fmb.de
www.guete-fmb.de



RAL-GZ 906, Feuerbestattungsanlagen

Betrieb von Feuerbestattungsanlagen sowohl in technischer, organisatorischer als auch im Hinblick auf die pietätischen und baulichen Komponenten einer modernen Feuerbestattungsanlage

Gütegemeinschaft
Feuerbestattungsanlagen e. V.
Geschäftsführender Vorstand Maertha Laut
Ferdinand-Porsche-Straße 5
21684 Stade

T: 04141 922693
F: 04141 922692

kontakt@feuerbestattungsanlagen-RAL.de
www.feuerbestattungsanlagen-ral.de



RAL-GZ 902, Gebäudereinigung

Dienstleistungen der Gebäudereinigung in den Bereichen - Baureinigung, - Gebäudereinigung, - Glasreinigung, -Krankenhausreinigung/Alten- und Pflegeheime, - Industriereinigung, - sowie weitere Dienstleistungen in der infrastrukturellen Gebäudebewirtschaftung

Gütegemeinschaft
Gebäudereinigung e. V.
Geschäftsführer Torsten Kohn
Franz-Ehrlich-Straße 12
12489 Berlin

T: 030 53670773

info@gggr.de
www.gggr.de

GÜTEZEICHEN



GÜTESICHERUNG

RAL-GZ 903, Gebäudereinigung im Gesundheitswesen

Die Gütesicherung beschreibt Leistungen und Überwachungsmaßnahmen für die Gebäudereinigung im Gesundheitswesen. Neben der Händehygiene und persönlichen Schutzmaßnahmen sind die Hausreinigung und Flächendesinfektion die Grundlagen der Hygiene. Dazu gehört auch, dass er speziell für den Hygienebereich ausgebildetes Reinigungspersonal einsetzt. Das Gütezeichen wird objektbezogen an Gebäudedienstleister verliehen, die sich durch externe Prüfinstitute regelmäßig überprüfen lassen. Durch diese Prüfungen können die Gebäudereinigenden ihre fachliche und qualitative Eignung zur Übernahme der verantwortungsvollen Aufgaben der Gebäudereinigung im Gesundheitswesen auch gegenüber ausschreibenden Stellen belegen.

ZEICHENTRÄGER

Gütegemeinschaft
Gebäudereinigung e. V.
Geschäftsführer Torsten Kohn
Franz-Ehrlich-Straße 12
12489 Berlin

T: 030 53670773

info@gggr.de
www.gggr.de



RAL-GZ 974, Handbetätigte Geräte zur Brandbekämpfung – Instandhaltungsrichtlinien und Fachlehrgänge

Festlegung von Mindestinhalten von Prüf- und Füllanweisungen von handbetätigten Geräten zur Brandbekämpfung
Weiterbildungsmaßnahmen für Prüf- und Wartungsfirmen für handbetätigte Geräte zur Brandbekämpfung

Gütegemeinschaft
Handbetätigte Geräte zur Brandbekämpfung - Instandhaltungsrichtlinien und Fachlehrgänge e. V. (GRIF)

Geschäftsführer Dr. Wolfram Krause
Koellikerstraße 13
97070 Würzburg

T: (0931) 3 52 92-0
F: (0931) 3 52 92-29

info@grif-ev.info
www.grif-ev.info



RAL-GZ 275, Handel mit Baustoffen und Bauprodukten

Güte- und Prüfbestimmungen für den Handel mit Baustoffen und Bauprodukten, insbesondere für die Qualität der Dienstleistungen des Handels mit Baustoffen und Bauprodukten.

Gütegemeinschaft
Holz- und Baustoffhandel e. V.
Geschäftsführer Hans Röhrs
Universitätsallee 5
25359 Bremen

T: (04 21) 22 315 19
F: (04 21) 22 315 34

info@guetegemeinschaft-holz-baustoffhandel.de
www.guetegemeinschaft-holz-baustoffhandel.de



RAL-GZ 274, Handel mit Holz und Holzprodukten

Handel mit Holz und Holzprodukten

Gütegemeinschaft
Holz- und Baustoffhandel e. V.
Geschäftsführer Hans Röhrs
Universitätsallee 5
25359 Bremen

T: (04 21) 22 315 19
F: (04 21) 22 315 34

info@guetegemeinschaft-holz-baustoffhandel.de
www.guetegemeinschaft-holz-baustoffhandel.de

GÜTEZEICHEN



GÜTESICHERUNG

RAL-GZ 963, Hang- und Felssicherung

Hang- und Felssicherung umfasst alle Maßnahmen und Tätigkeiten mit Absturzgefahr, die im Gelände stattfinden in Zusammenhang mit Höhenarbeiten, Geologie und Geotechnik, Schutzbauten gegen Naturgefahren und Schutzgebieten.

Gütegemeinschaft

Hang- und Felssicherung e. V.
Geschäftsführer Dipl.-Ing. Paul Schulze
Am Oberschloss 21
99448 Kranichfeld

T: +49 (0) 36450 - 20 99 23

info@gg-felssicherung.de
www.gg-felssicherung.de



RAL-GZ 861, Havarie - Elektromobilität und Energiespeicher

Die Güte- und Prüfbestimmungen gelten für Maßnahmen im Havariefall von sicherheitskritischen Fahrzeugen und Energiespeichern in den Bereichen – Bergung, – Abschleppen, – Transport, – Lagerung und – Entsorgung von sicherheitskritischen Fahrzeugen und deren Energiespeichern, die nicht oder teilweise nicht (Hybride) durch herkömmliche fossile Treibstoffquellen angetrieben sind. Bei den Fahrzeugen und Energiespeichern kann es sich um standardmäßig ausgerüstete (Originalfahrzeuge) handeln. Hierunter fallen Elektrofahrzeuge, Hybride, Wasserstofffahrzeuge, Fahrzeuge mit Brennstoffzellentechnologie und Gasfahrzeuge aller Gasarten, also um Fahrzeuge mit sogenannten alternativen Antriebsarten. Der Geltungsbereich erstreckt sich daneben auf nach-, auf oder umgerüstete Fahrzeuge. Bei einem auf- oder nachgerüsteten Fahrzeug handelt es sich um Fahrzeuge, bei denen der ursprüngliche Antrieb beibehalten und mit einer alternativen Antriebsart ergänzt wurde. Umgerüstete Fahrzeuge sind Fahrzeuge, die von ihrem ursprünglichen Antrieb auf einen alternativen Antrieb umgerüstet wurden. Der Begriff der Fahrzeuge erstreckt sich auf Boden-, Wasser- und Luftfahrzeuge unabhängig vom jeweiligen Verkehrsträger (Straße, Schiene, Binnengewässer, Meer, Luftraum). Neben den Fahrzeugen gelten die Güte- und Prüfbestimmungen für stationäre Energiespeicher wie z.B. fabrikneue und aus anderen Bereichen bereits gebrauchte Lithium-Ionen-Akkumulatoren (Batteriespeicher) bei Photovoltaikanlagen.

Gütegemeinschaft

Verkehrsflächenreinigung und Unfallstellensanierung e. V.

Harald H. Glöde
Siemensstr. 36
53121 Bonn

T: (02222) 9898101

F: (02222) 934082

mail@ggvu.de
www.ggvu.de

GÜTEZEICHEN



GÜTESICHERUNG

RAL-GZ 516, Industriell gefertigte Einzelfeuerstätten – Aufbau von Kaminöfen

Die Gütesicherung gilt für industriell gefertigte Einzelfeuerstätten, und zwar den Aufbau von Kaminöfen oder Raumheizer in anschlussfertigem Zustand sowie die Schaffung von funktionellen Einheiten mit den erforderlichen Abgasanlagen. Über die gesetzlichen Vorgaben hinaus muss für die Feuerstätte eine positiv bestandene Prüfung und eine Prüfung der abgasrelevanten Werte sowie eine ausführliche, von der Prüfstelle abgestempelte Aufbau- und Bedienungsanleitung in deutscher Sprache vorhanden sein. Der Aufbau darf nur von fachlich geeignetem Personal durchgeführt werden. Nach dem Aufbau ist ein Probetrieb durchzuführen, die auch eine Einweisung in die Funktionen der Feuerstätte umfasst.

ZEICHENTRÄGER

Gütegemeinschaft
Kachelofen e. V.
geschäftsführender Vorstand Marc-Angelo Von Zoepffel
Welzheimer Straße 49
71554 Weissach im Tal

T: (07191) 34423-80

info@gzko.de
www.gzko.de



RAL-GZ 973, Instandhaltung Feuerschutzanlagen

Instandhaltung von Feuerschutzanlagen:
- Feuerlöschgeräten, – Feststellanlagen, –
Löschwassereinrichtungen, –
Löschanlagen, – Rauchwarnmeldern, –
Brandschutzklappen und – Erstellung
Sicherheitspläne.

Gütegemeinschaft
Instandhaltung Feuerschutzanlagen e. V.
Geschäftsführer Christopher Stache
Fuchsstraße 22
66482 Zweibrücken

T: 06332 8999071
F: 03222 8998072

cstache@vistraco-management.de
www.gif-brandschutz.de



RAL-GZ 901, Kampfmittelräumung

Suche nach Kampfmitteln, deren
Feststellung und Bergung sowie den
Schutz der Öffentlichkeit vor Gefahren bei
der Kampfmittelräumung

Güteschutzgemeinschaft
Kampfmittelräumung Deutschland e. V.
Geschäftsführerin Anne Reichtanz
Alfred-Hess-Straße 40
99094 Erfurt

T: 0361 65319308
F: 0361 65319304

info@gkd-kampfmittelraeumung.de
www.gkd-kampfmittelraeumung.de



RAL-GZ 741, Kranservice

Durchführung von Prüfung, Wartung,
Generalüberholung sowie Umbau und
Modernisierung von Krananlagen

GKS Gütegemeinschaft
Kranservice e. V.
Geschäftsführer Dipl.-Ing. Christoph Baumert
Spandauer Straße 25
57072 Siegen

T: (0271) 5 30 38
F: (0271) 5 67 69

info@guetegemeinschaft-kranservice.de
www.guetegemeinschaft-kranservice.de

GÜTEZEICHEN



GÜTESICHERUNG

RAL-GZ 635, Metallfassadensanierung

Metallfassadensanierung mit Anforderungen an Beschichtungsstoffe Die Notwendigkeit, Metallbauunternehmen, Oberflächenveredelungsbetriebe (Eloxal- und Beschichtungsbetriebe), Spezialbetriebe zur Beschichtung von sanierungsbedürftigen Metallfassaden und Fassadenreinigungsunternehmen vor Ort zusammenzuführen, wurde mit der Gütesicherung Metallfassadensanierung bereits geschaffen. Aufgrund der Komplexität der anfallenden Aufgaben hat man bei der Erstellung der Güte- und Prüfbestimmungen erkannt, dass vor Projektbeginn die Einbeziehung von ausgewiesenen Beratern und Sachverständigen notwendig ist, um z. B. Feststellungen (Oberflächenschäden, Undichtigkeiten, statische Probleme, unzureichende Wärme- oder Schallschutzmaßnahmen etc.), möglichst frühzeitig zu ermöglichen. Die Begutachtung und die Erarbeitung des Sanierungskonzeptes liegt ebenso wie die Erstellung der Leistungsbeschreibung im Verantwortungsbereich des Bauherrn/Auftraggebers. Bezüglich der Umsetzung der Güte- und Prüfbestimmungen hat sich die Gütegemeinschaft entschlossen, eine Prüfinstanz zu installieren, die die fachgerechte Umsetzung unabhängig kontrollieren.

ZEICHENTRÄGER

Gütegemeinschaft
Reinigung von Fassaden und Metallfassadensanierung
e. V. (GRM)

Geschäftsführer Lars Walther
Marie-Curie-Straße 19
73529 Schwäbisch Gmünd

T: (071 71) 1041814

info@grm-online.de
www.grm-online.de



RAL-GZ 981, Mittelstandsorientierte
Kommunalverwaltung

Leistungen von mittelstandsorientierte Kommunalverwaltungen in den Bereichen: Eingangsbestätigung und Nennung eines Ansprechpartners, erste Informationen zum Verfahren, Besprechungen bei Unternehmen, kurze Bearbeitungszeiten für Baugenehmigungsanträge, zügige Bezahlung von Auftragsrechnungen, schnelle Reaktion auf Beschwerden, zügige Bearbeitung von Flächenanfragen, schnelle Genehmigung von Großraum- und Schwertransporten, Verlässlichkeit von Baugenehmigungen, schnelle Reaktion auf Anrufe und E-Mails, Bereitstellung eines Verwaltungswegweisers / Ansprechpartnerverzeichnisses und eines Lotsen für Existenzgründende, Messung der Kundenzufriedenheit sowie Nutzung von Informationsveranstaltungen als Kommunikationsplattform.

Gütegemeinschaft
Mittelstandsorientierte Kommunalverwaltungen e. V.
Geschäftsführerin Wirtschaftsförderin Alana Voigt
Oberstraße 91
41460 Neuss

T: 021319287504

alana.voigt@rhein-kreis-neuss.de
<https://www.gmkev.de/>

GÜTEZEICHEN



GÜTESICHERUNG

RAL-GZ 797, Motoreninstandsetzung

Instandsetzung von Verbrennungsmotoren von der Instandsetzung einzelner Motorenteile bis zur Generalüberholung des vollständigen Motors

ZEICHENTRÄGER

Gütegemeinschaft
der **Motoreninstandsetzungsbetriebe e. V.**
Geschäftsführer Dr. Bernd Liebig
Bahnhofstr. 3
39319 Jerichow

T: (039343) 34 88 91
F: (039343) 34 88 92

info@gmi-ev.de
www.gmi-ev.de



RAL-GZ 277, Nachhaltiger gewerblicher Handel Holz- und Bauprodukte

Anforderungen an ökologische, ökonomische und soziale Nachhaltigkeit beim Handel mit Holz- und Bauprodukten, insbesondere für die besondere Qualität des Nachhaltigkeitsmanagements

Gütegemeinschaft
Holz- und Baustoffhandel e. V.
Geschäftsführer Hans Röhrs
Universitätsallee 5
25359 Bremen

T: (04 21) 22 315 19
F: (04 21) 22 315 34

info@guetegemeinschaft-holz-baustoffhandel.de
www.guetegemeinschaft-holz-baustoffhandel.de



RAL-GZ 117, Optometrische Leistungen

Güte- und Prüfbestimmungen für optometrische Leistungen, die u. a. folgende Aufgabenfelder umfassen - objektive und subjektive Refraktions- und Korrekationsbestimmung, - optometrische Prüfungen und Screening, - Prüf- und Messverfahren der Optometrie, - betriebliche und personelle Voraussetzungen, mit Dokumentation und Schulung.

Gütegemeinschaft
Optometrische Leistungen e. V.
Geschäftsführer Stefan Lahme
Alexanderstraße 25a
40210 Düsseldorf

T: 0211 863235 - 0
F: 0211 863235 - 35

info@optometrist.de
www.optometrist.de



RAL-GZ 967, Planung der Instandhaltung von Betonbauwerken

Planungsleistungen für die Ermittlung des Ist-Zustandes, die Festlegung des Soll-Zustandes, die Ermittlung der Beanspruchungen des Bauwerks, das Verarbeiten von Beton, Zementmörtel, kunststoffmodifiziertem Zementmörtel und Reaktionsharzmörtel, Korrosionsschutzmaßnahmen der Bewehrung, Oberflächenschutzmaßnahmen, das Verarbeiten von Spritzbeton, das Füllen von Rissen und Hohlräumen sowie Vergelungsmaßnahmen und das Verbinden und Verstärken von Bauteilen

Gütegemeinschaft
Planung der Instandhaltung von Betonbauwerken e. V.
Geschäftsführer Dr.-Ing. Hans-Joachim Keck
Landwehrstraße 109
59192 Bergkamen

T: 02307/9162 193
F: 02307/9162 886

info@guep.de
www.guep.de

GÜTEZEICHEN



GÜTESICHERUNG

RAL-GZ 114, Qualitätsgeprüfte
Ambulante Pflegedienste

Maßstäbe zur Qualität und Gütesicherung
der ambulanten Pflege mit Verfahren zur
Durchführung von Qualitätsprüfungen
ambulanter Pflegedienste sowie
Kriterien zur Beschreibung und Messung
eines Güteniveaus für ambulante
Pflegedienste

ZEICHENTRÄGER

Gütegemeinschaft
Qualitätsgeprüfter Ambulanter Pflegedienste e. V.
Geschäftsführer Michael Biedermann
Boumannstr. 77
13467 Berlin

T: 030 75442305
F: 030 45089340

info@pflagedienst-hellrung.de
www.guetegemeinschaft-pflege.de



RAL-GZ 659, Radonschutz - Prävention
und Sanierung

Die Gütesicherung gilt für Leistungen des
Radonschutzes insbesondere Prävention
und Sanierung. Die
Radonschutzmaßnahmen verfolgen das
Ziel zu verhindern oder erheblich zu
erschweren, dass kritische
Radonkonzentration in der Luft
entstehen. Hintergrund hierbei ist die
Karzinogenität von Radon bei längerer
bzw. regelmäßiger Exposition. Die Güte-
und Prüfbestimmungen Radonschutz
definieren Anforderungen für
Radonschutz-Leistungen, die im Rahmen
von Prävention und Sanierung eingesetzt
werden. Die Anforderungen richten sich
an die vier Beurteilungsgruppen Planung,
Abdichtung, Lüftungstechnik und
Saugtechnik.

Gütegemeinschaft
Radonschutz (RaPSS) e. V.
Geschäftsführer Klaus Müller
Schießmauer 1
97246 Eibelstadt

T: (09303) 31 20 549

mail@rapss.de
www.rapss.de



RAL-GZ 591, Rauch- und
Wärmeabzugsanlagen - Montage und
Wartung

Montage und Wartung von Rauch- und
Wärmeabzugsanlagen Rauch- und
Wärmeabzugsanlagen – kurz RWA
genannt – sind Anlagen, die aus einem
oder mehreren Rauchabzügen (RA),
Wärmeabzügen (WA), maschinellen
Rauchabzügen (MA), Rauchableitungs-
und Entrauchungsanlagen oder deren
Kombination sowie deren Betätigungs-
bzw. Steuerelementen,
Öffnungsaggregaten, Energiezuleitungen
und Zubehör bestehen. RWA haben die
Aufgabe, im Brandfall Rauch und Wärme
abzuführen. Sie tragen dazu bei,
Menschen und Tiere zu retten, Rettungs-
und Angriffswege rauchfrei zu halten, die
Brandbekämpfung durch Schaffung einer
rauchfreien Schicht zu erleichtern, – den
fl ash-over und damit den Vollbrand zu
verzögern bzw. zu vermeiden,
Einrichtungen zu schützen,
Brandfolgeschäden durch Brandgase und
thermische Zersetzungsprodukte
herabzusetzen sowie die
Brandbeanspruchung der Bauteile zu
vermindern

Gütegemeinschaft
Rauch- und Wärmeabzugsanlagen e. V.
Geschäftsführerin Dipl. Wirtsch.-Ing. Matina Seifert
Okerstraße 10
38640 Goslar

T: 0171-9965507

info@grw-partner.de
www.grw-partner.de

GÜTEZEICHEN



GÜTEZEICHEN



Reinigung von Fassaden

GÜTESICHERUNG

RAL-GZ 632, Reinigung und Schutz Fassade und Denkmal

Reinigung von Fassaden und Bauteilen aus Metall oder Stein einschließlich Prüfung und Freigabe der zu verwendenden Reinigungs- und Konservierungsmitteln, Reinigung von Denkmälern

ZEICHENTRÄGER

Gütegemeinschaft
Reinigung von Fassaden und Metallfassadensanierung e. V. (GRM)

Geschäftsführer Lars Walther
Marie-Curie-Straße 19
73529 Schwäbisch Gmünd

T: (071 71) 1041814

info@grm-online.de
www.grm-online.de



GÜTEZEICHEN



RAL-GZ 728, Rückproduktion von Kühlgeräten

Anforderungen an die Rückproduktion von Kühlgeräten, mit Bestimmungen an die Erfassung, Lagerung, Aufbereitung und die Vorbereitung zur späteren Verwertung mit umfangreichen praxisnahen Testbeschreibungen und Formularwesen

RAL-Gütegemeinschaft
Rückproduktion von Kühlgeräten e. V.

Geschäftsführer Robert Bliberger
Nelkenstraße 6
66440 Blieskastel

T: 0172 28 88 537

info@ral-online.org
www.ral-online.org



GÜTEZEICHEN



RAL-GZ 729, Rückproduktion von Warmwasserspeichern und anderen ODS-geschäumten Produkten

Anforderungen an die Erfassung, Lagerung, Aufbereitung und Vorbereitungen zur späteren Verwertung und Beseitigung. Unter ODS-geschäumten Produkten sind alle Produkte zu verstehen, bei deren Produktion ODS als Treibmittel für die in der Produktion enthaltenen Polymerschäume genutzt wurden

RAL-Gütegemeinschaft
Rückproduktion von Kühlgeräten e. V.

Geschäftsführer Robert Bliberger
Nelkenstraße 6
66440 Blieskastel

T: 0172 28 88 537

info@ral-online.org
www.ral-online.org



GÜTEZEICHEN



Schadstoffsanierung im Bestand

RAL-GZ 540, Schadstoffsanierung von baulichen und technischen Anlagen im Bestand

Güte- und Prüfbestimmungen für die Schadstoffsanierung von baulichen und technischen Anlagen im Bestand mit Besondere Güte- und Prüfbestimmungen für die Fachplanung der Schadstoffsanierung von baulichen und technischen Anlagen im Bestand und Besondere Güte- und Prüfbestimmungen für die Schadstoffsanierung von baulichen und technischen Anlagen im Bestand

Gütegemeinschaft
Schadstoffsanierung e. V.
Geschäftsführerin Dipl.-Ing. Sandra Giern
Reinhardtstraße 16
10117 Berlin

T: 030 2000527 - 60

info@ral-schadstoffsanierung.de
www.ral-schadstoffsanierung.de

GÜTEZEICHEN



GÜTESICHERUNG

RAL-GZ 517, Schornsteinsanierung

Arbeiten an Schornsteinen und Abgasanlagen dazu gehören Querschnittsverminderungen sowohl durch Innenauskleidung als auch durch den Einbau von Innenschalen und -abdichtung von Schornsteinen mit Mörtel. Zu den Querschnittsverminderungsverfahren zählen sowohl die konventionellen für reine Abgasschornsteine, als auch solche in feuchteunempfindlicher Ausführung.

ZEICHENTRÄGER

Güteschutz
Schornsteinsanierung und Abgasanlagen e. V.
Geschäftsführer Dr. Johannes Gerstner
Steinweg 20
95032 Hof

T: 0173 8719883

jrg@johannes-r-gerstner.com
www.fachverband-schornsteintechnik.de



RAL-GZ 662, Schwerer Korrosionsschutz von Armaturen und Formstücken durch Pulverbeschichtung

Die Güte- und Prüfbestimmungen gelten für die Anforderungen an den allseitigen, schweren Korrosionsschutz von Armaturen und Formstücken aus metallischen Werkstoffen mit Epoxy-Pulverbeschichtung, insbesondere in Rohrleitungen für die Trinkwasser- oder Gasversorgung sowie auch die Abwasserentsorgung.

Gütegemeinschaft
Schwerer Korrosionsschutz von Armaturen und Formstücken durch Pulverbeschichtung e. V. (GSK)
Geschäftsführer Lars Walther
Marie-Curie-Straße 19
73529 Schwäbisch Gmünd

T: 07171 1041809

info@gsk-online.de
<https://www.gsk-online.net>



RAL-GZ 904, Serious Games

Serious Games (SG) sind digitale Spiele, die nicht nur der Unterhaltung dienen, sondern zusätzlich ein charakterisierendes Ziel (characterizing goal) verfolgen.

Gütegemeinschaft
Serious Games e. V.
Geschäftsführer Professor Dr. Oliver Korn
Uhlandstraße 21
71638 Ludwigsburg

T: (07141) 918 00 20

info@ral-seriousgames.org
www.ral-seriousgames.org



RAL-GZ 945, Sportgeräte – Erstellung (Herstellung und Montage) und Inspektion/Wartung

Anforderungen an die Erstellung (Herstellung und Montage) sowie die Inspektion/Wartung von Sportgeräten

Gütegemeinschaft
Sportgeräte – Inspektion/Wartung und Erstellung (Montage) e. V.
Geschäftsführer Stefan Rosenkranz
Belderberg 24
53113 Bonn

T: (0228) 92 65 93 25
F: (0228) 92 65 93 29

info@sichere-sporthalle.de
www.sichere-sporthalle.de

GÜTEZEICHEN



GÜTESICHERUNG

RAL-GZ 977/1, Tankschutz Teil 1:
Kraftstoff- und Lösemitteltankanlagen

RAL-GZ 977/2, Tankschutz Teil 2:
Heizölverbrauchertankanlagen

Durchführung von Tankrevisionen und Tankinnenbeschichtungen sowie Beschichtungsstoffe für Tankinnenbeschichtungen und Beschichtungen von Auffangräumen mit Montage von Leckanzeigergeräten und Leckschutzauskleidungen.

Gütegemeinschaft
Tankschutz und Tanktechnik e. V.
Geschäftsführer Dipl.-Ing. (FH) Thomas Uber
Büschstraße 9
20354 Hamburg

T: (0761) 7 17 17
F: +49 40 51208007

info@bbs-gt.de
www.bbs-gt.de



RAL-GZ 978, Tanktechnik

Montage, Instandsetzung und Instandhaltung von Tankstellen

Gütegemeinschaft
Tankschutz und Tanktechnik e. V.
Geschäftsführer Dipl.-Ing. (FH) Thomas Uber
Büschstraße 9
20354 Hamburg

T: (0761) 7 17 17
F: +49 40 51208007

info@bbs-gt.de
www.bbs-gt.de



RAL-GZ 992, Verantwortungsvoller
Textilservice

Verantwortungsvoller Textilservice in gewerblichen und krankenhauseigenen Wäschereibetrieben für Haushaltswäsche, Objektwäsche, Krankenhauswäsche und Wäsche aus Lebensmittelbetrieben

Gütegemeinschaft
Verantwortungsvoller Textilservice e. V.
Geschäftsführer Dr. Timo Hammer
Schlosssteige 1
74357 Bönningheim

T: 07143 271562
F: 07143 27194562

kontakt@waeschereien.de
www.waeschereien.de



RAL-GZ 899, Verkehrsflächenreinigung
und Unfallstellensanierung

Verkehrsflächenreinigung und Unfallstellensanierung mit Anforderungen an Reinigungsmaschinen und -Geräte, sowie an Begleitfahrzeuge und Absicherungsgeräte

Gütegemeinschaft
Verkehrsflächenreinigung und Unfallstellensanierung e. V.

Harald H. Glöde
Siemensstr. 36
53121 Bonn

T: (02222) 9898101
F: (02222) 934082

mail@ggvu.de
www.ggvu.de



RAL-GZ 244, Wald- und
Landschaftspflege

Erbringung von Leistungen der Wald- und Landschaftspflege in den Bereichen Holzrückung, Holzernte, Holztransport, Waldverjüngung, Forstlicher Wegebau und Landschaftspflege, Forstpflanzenanzucht, Anzucht gebietsheimischer Gehölze und Holztransport

Gütegemeinschaft
Wald- und Landschaftspflege e. V.
Elmar Stertenbrink
Dorfstraße 30
34632 Jesberg

T: (06695) 91 16 63
F: (06695) 91 14 64

info@ral-ggwl.de
https://www.ral-ggwl.de



WEITERE GÜTEZEICHEN



GÜTEZEICHEN



GÜTESICHERUNG

RAL-GZ 720, % Recycling Kunststoff

Güte- und Prüfbestimmungen für den Nachweis des Anteils an Kunststoffen, die aus Fraktionen der haushaltsnahen Getrennterfassung bzw. der haushaltsnahen Wertstoffsammlung gewonnen worden sind, in einem Kunststoff-Rezyklat, -Halbzeug, -Produkt oder Verpackung. Die Gütegrundlage beschreibt die lückenlose Rückverfolgbarkeit der Herkunft der Kunststoffe in den jeweiligen Stufen der Prozesskette. Das umschließt alle Prozessstufen von der Sortierung in LVP-Sortieranlagen über die Aufbereitung bis zum Einsatz der Rezyklate in Produkten.

ZEICHENTRÄGER

Gütegemeinschaft
Rezyklate aus haushaltsnahen Wertstoffsammlungen e. V.
Geschäftsführer Georg Schmidt
Edmund-Rumpler-Str. 7
51149 Köln

T: 02203 937 – 266

info@ral-rezyklat.de
www.ral-rezyklat.de



RAL-GZ 951/1, Abfall- und Wertstoffbehälter aus Kunststoff

RAL-GZ 951/3, Unterflur- und Semiunterflursammelsysteme sowie Depotcontainer

Anforderungen an die Herstellung fahrbarer 2- und 4-rädrige Abfall- und Wertstoffbehälter aus Kunststoff mit Kammeraufnahme, DU-Aufnahme, Zapfenaufnahme und einem Volumen bis 1700 Liter.

Anforderungen an die Herstellung von Unterflur- und Semiunterflursammelsysteme sowie Depotcontainer.

Gütegemeinschaft
Abfall- und Wertstoffbehälter e. V.
Geschäftsführer Stefan Gowitzke
Siegburger Straße 149-151
50679 Köln

T: (0221) 9 46 99 – 79
F: (0221) 9 46 99 81

info@ggawb.de
www.ggawb.de



RAL-GZ 727, Bestimmung des biogenen Anteils in Sekundärbrennstoffen

Bestimmung des biogenen Anteils in Sekundärbrennstoffen ohne Gütesicherung RAL-GZ 724 und anderen festen Ersatzbrennstoffen

Gütegemeinschaft
Sekundärbrennstoffe und Recyclingholz e. V. (BGS)
Geschäftsführer Prof. Dr.-Ing. Sabine Flamme
Fachbereich 6 Corrensstraße 25
48149 Münster

T: (0251) 83-65 264

BGS@BGS-EV.de
www.BGS-EV.de



RAL-GZ 806, Bodenbefestigungssysteme aus Recycling-Kunststoffen

Bodenbefestigungssysteme und Erosionsschutz-Gitter aus Recycling-Kunststoffen

Gütegemeinschaft
Produkte aus Recycling-Kunststoffen e. V.
Geschäftsführer Dr. Wolfram Krause
Koellikerstraße 13
97070 Würzburg

T: 0931 35292 – 0
F: 0931 35292 – 29

info@ral-recyclingkunststoffe.de
www.ral-recyclingkunststoffe.de

GÜTEZEICHEN



GÜTESICHERUNG

RAL-GZ 451, Climate Premium Pellets

Climate Premium Pellets erfüllen strengere Qualitäts-, Rohstoff- und Nachhaltigkeitsvorgaben als übliche Standards. Nur regional hergestellte Pellets aus unbehandelten Reststoffen mit nachgewiesener guter Klimabilanz erhalten das Gütezeichen.

ZEICHENTRÄGER

Gütegemeinschaft
Climate Premium Pellets e. V.
Geschäftsführerin Julia Möbus
Chausseestraße 99
10115 Berlin

info@climatepremiumpellets.de
www.climatepremiumpellets.de



RAL-GZ 908, Einrichtungen der Gefäßchirurgie und Gefäßmedizin

Die Gütesicherung „Einrichtungen der Gefäßchirurgie und Gefäßmedizin“ legt die Güte für Einrichtungen fest, die diagnostische und therapeutische Leistungen der Gefäßchirurgie und Gefäßmedizin anbieten. Das Leistungsangebot der Einrichtungen kann das gesamte Spektrum der Gefäßmedizin umfassen. Je nach Umfang des Leistungskataloges wird zwischen ambulant versorgenden und klinisch (stationär) versorgenden Einrichtungen der Gefäßchirurgie und Gefäßmedizin unterschieden. Die Gütesicherung bezieht sich auf das Verhältnis zwischen allen Teilnehmenden, die Bereitstellung von ausreichend und qualifiziertem Personal, die Konfiguration, Validierung und Verifizierung der medizinischen und sonstigen Leistungen, Anforderungen an Dienste, die an der Erstellung der medizinischen Leistungen beteiligt sind, den Umfang der Ermittlung des Behandlungsbedarfs, die Instrumente für die Leistungserstellung, die Ressourcen (Ausstattung mit Räumen, Geräten und Material), die Aufrechterhaltung der Umgebungsbedingungen (Arbeitssicherheit, Hygiene etc.), die interne Gütesicherung und Beteiligung an statistisch vergleichender Qualitätssicherung, Dokumentation und Kommunikation, Wissens- und Risikomanagement.

Gütegemeinschaft
Einrichtungen der Gefäßchirurgie und Gefäßmedizin e. V.

Geschäftsführer Professor Dr. med. Markus Steinbauer
Robert-Koch-Platz 9
10115 Berlin

T: 030 28099099 - 0
F: 030 28099099 - 9

sekretariat@gefaesschirurgie.de
www.ral-gefaesschirurgie.de



RAL-GZ 041, Kerzen

Kerzen (Haushaltskerzen, Spitzkerzen, Stumpenkerzen sowie Teelichte und Grablichte)

Gütegemeinschaft
Kerzen e. V.
Geschäftsführerin Constanze Gillé
Zum Burgstall 13
88677 Markdorf

T: 07544 9626873

c.gille@gilleschmid.de
www.ral-c.com

GÜTEZEICHEN



GÜTESICHERUNG

RAL-GZ 435, Klimaneutrale Möbelherstellung

Die Güte- und Prüfbestimmungen gelten für Klimaneutrale Möbelherstellung, Hierbei wird unterschieden in Treibhausgasemissionen (THGE), die aus drei Bereichen resultieren können, den sogenannten Scope 1 bis 3 [direkten (1) und indirekten Emissionen (2 & 3)]. Die Vergabe des Gütezeichens erfolgt im Wesentlichen auf einer bilanziellen Klimaneutralität u.a. durch CO2-Zertifikate.

ZEICHENTRÄGER

Deutsche
Gütegemeinschaft Möbel e. V.
Geschäftsführer Jochen Winning
Friedrichstraße 13 - 15
90762 Fürth
T: 0911 9509998 - 0
F: 0911 9509998 - 50
dgm@dgm-moebel.de
<https://www.das-goldene-m.de/de/>



RAL-GZ 387/1, Medizinische Kompressionsstrümpfe

RAL-GZ 387/2, Medizinische Kompressionsarmstrümpfe

RAL-GZ 387/3, Medizinische Kompressionsstrümpfe zur Behandlung von Ulcus cruris-Patienten

Herstellung (Maß- oder Serienfertigung) von Medizinischen Kompressionsstrümpfen und Kompressionsarmstrümpfen

Gütezeichengemeinschaft
Medizinische Kompressionsstrümpfe e. V.
Geschäftsführer Dr. Ernst Pohlen
Binsfelder Straße 83
52351 Düren
T: (02421) 95 26 53
F: (02421) 49 51 79
ernst.pohlen@gzg-kompressionsstruempfe.de
www.gzg-kompressionsstruempfe.de

GÜTEZEICHEN



GÜTESICHERUNG

RAL-GZ 430, Möbel

RAL-GZ 430/1, Besondere Güte- und Prüfbestimmungen für Schrankmöbel

RAL-GZ 430/2, Besondere Güte- und Prüfbestimmungen für Küchen- und Badmöbel

RAL-GZ 430/3, Besondere Güte- und Prüfbestimmungen für Tische, Stühle, Eckbänke

RAL-GZ 430/4, Besondere Güte- und Prüfbestimmungen für Polstermöbel

RAL-GZ 430/5, Besondere Güte- und Prüfbestimmungen für Polsterbetten

RAL-GZ 430/6, Besondere Güte- und Prüfbestimmungen für Matratzen

RAL-GZ 430/7, Besondere Güte- und Prüfbestimmungen für Wasserbetten

RAL-GZ 430/8, Besondere Güte- und Prüfbestimmungen für Büro- und Objektmöbel

RAL-GZ 430/9, Besondere Güte- und Prüfbestimmungen für Kindermöbel

RAL-GZ 430/10, Besondere Güte- und Prüfbestimmungen für Schulmöbel

RAL-GZ 430/11, Besondere Güte- und Prüfbestimmungen für Außenmöbel

Herstellung von Schränken, Anbauschränken, Kommoden, Bettgestelle, An- und Einbauküchen, Tische aus Holz sowie aus verschiedenen Werkstoffkombinationen, gepolsterte Sitz- und Liegemöbel sowie Kissen für Polstermöbel, Schulmöbel, Polsterbetten, Außenmöbel, Büromöbel und Wasserbetten und Matratzen mit umweltrelevanten Anforderungen an Möbel ("gesundes Wohnen").

ZEICHENTRÄGER

Deutsche
Gütegemeinschaft Möbel e. V.
Geschäftsführer Jochen Winning
Friedrichstraße 13 - 15
90762 Fürth

T: 0911 9509998 - 0
F: 0911 9509998 - 50

dgm@dgm-moebel.de
<https://www.das-goldene-m.de/de/>

WEITERE GÜTEZEICHEN



RAL-GZ 436, Möbel - Zirkulär Nachhaltig

Zirkuläre Nachhaltigkeit von Wohn- und Schlafmöbel, Küchen- und Badmöbel, Dielenmöbel, Tische, Stühle, Eckbänke, Korpusmöbel, Regalmöbel, Polstermöbel, Betten, Matratzen, Wasserbetten, Büro- und Objektmöbel, Kindermöbel, Schulmöbel und Außenmöbel

Deutsche
Gütegemeinschaft Möbel e. V.
Geschäftsführer Jochen Winning
Friedrichstraße 13 - 15
90762 Fürth

T: 0911 9509998 - 0
F: 0911 9509998 - 50

dgm@dgm-moebel.de
<https://www.das-goldene-m.de/de/>

GÜTEZEICHEN



GÜTESICHERUNG

RAL-GZ 437, Möbel Schadstoffgeprüft

Emissionen von Möbel in Wohnräumen sind schon seit Jahrzehnten ein Dauerthema. Das bereits seit über 50 Jahren bestehende Gütezeichen Möbel (auch „Goldenes M“ genannt) hat sich dieses Themas über den integralen Bestandteil der Gütegrundlage „Umwelt und Gesundheit“ angenommen. Jedes gütegesicherte Möbel muss demzufolge auch eine umfangreiche Schadstoffprüfung absolvieren, ehe es in den Genuss dieser Auszeichnung kommt. Unmittelbare Rückschlüsse auf die Innenraumluft können nur durch einzelfallbezogene Prüfungen gezogen werden. Allerdings deckt die RAL Gütesicherung nicht den kompletten Möbelmarkt ab. Dieser Umstand und der Fakt, dass das Ausloben von (wenn auch sehr wichtigen) Teilaspekten der Gütesicherung nicht ohne weiteres möglich ist, hat die Deutsche Gütegemeinschaft Möbel e.V. veranlasst, bei RAL Deutsches Institut für Gütesicherung und Kennzeichnung e.V. den Antrag auf Errichtung einer Registrierung für Emissionsklassen von Möbeln zu stellen. Durch die Befragung und Einbeziehung der tangierten Fach- und Verkehrskreise bei der Festlegung der Grenzwerte sowie eine wettbewerbsrechtliche und kartellrechtliche Prüfung der Gütegrundlage, konnte diese Registrierung auf eine breite Akzeptanzbasis gestellt werden. Nachdem die bisherige RAL Registrierung gut vom Markt angenommen wurde, hat die Deutsche Gütegemeinschaft Möbel e.V. den Entschluss gefasst, eine geordnete Güteüberwachung zu implementieren und als Ausweis der Einhaltung der Güte- und Prüfbestimmungen ein RAL Gütezeichen zu schaffen.

ZEICHENTRÄGER

Deutsche
Gütegemeinschaft Möbel e. V.
Geschäftsführer Jochen Winning
Friedrichstraße 13 - 15
90762 Fürth

T: 0911 9509998 - 0
F: 0911 9509998 - 50

dgm@dgm-moebel.de
<https://www.das-goldene-m.de/de/>

GÜTEZEICHEN



GÜTESICHERUNG

RAL-GZ 615, Nachhaltige Kfz-Kennzeichen

Die Anforderungen der Güte- und Prüfbestimmungen gelten für die unternehmensspezifischen und sozialen Aspekte sowie für die Aspekte der Ressourcenschonung und Nachhaltigkeit bei der Herstellung von reflektierenden Kfz-Kennzeichen – vornehmlich aus Aluminium – mit geprägter / erhabener Schrift und deren Vormaterialien / Rohlingen, deren Güte und Funktionssicherheit, die Lebenszyklusbetrachtung, das End-of-Life-Management von Kfz-Kennzeichen sowie deren gesamte Herstellungskette bis hin zum gebrauchsfertigen Kennzeichen in der Prägestelle. Das Gütezeichen für nachhaltige Kfz-Kennzeichen findet Verwendung unter Berücksichtigung von Umweltverträglichkeit, Recyclingfähigkeit und Ressourcenschonung. Es umfasst auch die Aspekte der Energieeffizienz und Materialwahl. Die Güte- und Prüfbestimmungen legen ebenfalls Inhalt und Umfang der Überwachungsmaßnahmen sowie Vorgaben zur Kennzeichnung von gütegesicherten Kfz-Kennzeichen fest. Sie beinhalten Regelungen, die für alle von der Gütesicherung erfassten Bereiche gelten.

ZEICHENTRÄGER

Gütegemeinschaft
Kfz-Kennzeichen e. V.
Geschäftsführer Gerold Gubitz
Nove-Mesto-Platz 3b
40721 Hilden

T: (02103) 9768640

info@kfz-kennzeichen.org
www.Nachhaltige-Kfz-Kennzeichen.de



RAL-GZ 950, Ressourcen-Management

Dienstleistungen des Ressourcen-Managements, mit dem primären Ziel der Förderung und konsequenten Umsetzung der "Circular Economy" zur Wiederverwendung, Aufbereitung und Rückführung von Wertstoffen aller Art in den Stoffkreislauf.

RAL-Gütegemeinschaft
Rückkonsum e. V.
Geschäftsführer Dipl.-Ing. Christoph Becker
Nelkenstr. 6
66440 Blieskastel

T: 0172 - 28 88 537

cbecker@ral-gz950.com
www.ral-gz950.com



RAL-GZ 724, Sekundärbrennstoffe

Anforderungen an Sekundärbrennstoffe im Hinblick auf Schwermetallgehalte und Prüfmethode für den Einsatz in der Zementindustrie und für Kraftwerke incl. der Bestimmung des biogenen Anteils in Sekundärbrennstoffen

Gütegemeinschaft
Sekundärbrennstoffe und Recyclingholz e. V. (BGS)
Geschäftsführerin Prof. Dr.-Ing. Sabine Flamme
Fachbereich 6 Corrensstraße 25
48149 Münster

T: (0251) 83-65 264

BGS@BGS-EV.de
www.BGS-EV.de

GÜTEZEICHEN



GÜTESICHERUNG

RAL-GZ 702, Tragetaschen, Beutel,
Folien aus recyceltem Polyethylen / PCR

Güte- und Prüfbestimmungen zur
Verbesserung der Recyclingqualitäten
und dadurch Schaffung neuer
Möglichkeiten für Produkte aus
recyceltem Polyethylen aus
Haushaltsmüll (PCR, Post Consumer
Rezyklat), im vorliegenden Teil gültig für
Tragetaschen.

ZEICHENTRÄGER

Gütegemeinschaft
Folien, Beutel, Tragetaschen aus recyceltem
Polyethylen e. V.

Geschäftsführer Dr. Wolfram Krause
Koellikerstraße 13
97070 Würzburg

T: +49 (0) 931 / 35 29 2-0
F: +49 (0) 931 / 35 29 2-29

contact@pcr-quality.com
www.pcr-quality.com



GÜTEZEICHEN MIT GESETZLICHEM HINTERGRUND



GÜTEZEICHEN



GÜTESICHERUNG

RAL-GZ 912, Faire Anwerbung Pflege Deutschland

Faire Anwerbung und Vermittlung von Pflegekräften aus dem Ausland mit den Leistungsbereichen: Information zur Erwerbsmigration in die Pflege nach Deutschland, Unternehmensverantwortlichkeit, Transparenz im Personalgewinnungsprozess gegenüber Kandidaten, Transparenz im Personalgewinnungsprozess gegenüber Kunden Vermittlungsleistungen von Einrichtungen halten bei den Vereinbarungen und Verfahren zur Anwerbung und Vermittlung von Pflegekräften aus Drittstaaten die in der RAL Gütesicherung festgelegten Anforderungen ein.

ZEICHENTRÄGER

Gütegemeinschaft
Anwerbung und Vermittlung von Pflegekräften aus dem Ausland e. V.

Geschäftsführerin Ann-Christin Wedeking
Michaelkirchstraße 17-18
10179 Berlin

T: (030) 22 18 298-56
F: (030) 22 18 298-66

ann-christin.wedeking@kda.de
www.faire-anwerbung-pflege-deutschland.de



RAL-GZ NN, Markenbutter, Markenkäse

Verordnung zur Anpassung des Milchproduktrechts an unionsrechtliche und technologische Entwicklungen
Die Verordnung zur Anpassung des Milchproduktrechts an unionsrechtliche und technologische Entwicklungen ist im BGBl. 2025 I Nr. 280 vom 27.11.2025 veröffentlicht worden. Sie umfasst die Anpassung des deutschen Milchproduktrechts an die Anforderungen der Europäischen Union und die technologischen Entwicklungen in der Herstellung von Milchprodukten. Die Verordnung wird durch die Bundesregierung im Einvernehmen mit dem Bundesministerium für Wirtschaft und Energie und anderen Bundesministerien verabschiedet.

Bundesministerium für Ernährung, Landwirtschaft und Heimat

Abteilung 4 Referat 412 Milch
MinR Karl-Heinz Tholen
Rochusstraße 1
53123 Bonn

T: 0228 99529 - 3958

poststelle@bmel.bund.de
www.bmel.de



.....
RAL REGELWERKE
.....



HINWEIS

RAL Gütesicherungen sind als pdf-Datei kostenpflichtig erhältlich über:

DIN Media GmbH
Burggrafenstraße 6
10787 Berlin

T:(0 30) 26 01-0

kundenservice@dinmedia.de
www.dinmedia.de

BAUBEREICH

RAL-GZ 370 Ausg. 11.23
Sicht-, Blend- und Sonnenschutzsysteme
PDF: 80,79 €

RAL-GZ 388 Ausg. 05.24
Erzeugnisse aus Mineralwolle
PDF: 52,16 €

RAL-GZ 402 Ausg. 02.07
Blockhausbau
PDF: 52,16 €

RAL-GZ 405 Ausg. 08.08
Ingenieurholzbau
PDF: 52,16 €

RAL-GZ 411 Ausg. 01.15
Imprägnierte Holzbauelemente
PDF: 72,95 €

RAL-GZ 420 Ausg. 01.14
Infrarot-Wärmekabine
PDF: 58,98 €

RAL-GZ 421 Ausg. 01.26
Holzrohelementherstellung
PDF: 80,79 €

RAL-GZ 422 Ausg. 01.26
Holzhausbau
PDF: 80,79 €

RAL-GZ 423/1 Ausg. 11.24
Saunabau (private Sauna)
PDF: 62,55 €

RAL-GZ 423/2 Ausg. 11.24
Saunabau (private Sauna) aus Massivholz
PDF: 62,55 €

RAL-GZ 424 Ausg. 01.14
Dampfbad (privates Dampfbad)
PDF: 58,98 €

RAL-GZ 425 Ausg. 06.15
CO2-senkende Holzbauwerke
PDF: 80,79 €

RAL-GZ 426 Ausg. 10.23
Innentüren aus Holz und Holzwerkstoffen
PDF: 96,47 €

RAL-GZ 427 Ausg. 10.02
Brettstapelelemente
PDF: 52,16 €

RAL-GZ 428 Ausg. 10.03
Recyclingholz
PDF: 52,16 €

RAL-GZ 429 Ausg. 04.22
Dachbau - Bauen im Bestand
PDF: 52,16 €

RAL-GZ 479 Ausg. 06.14
Tapeten
PDF: 80,79 €

RAL-GZ 503 Ausg. 10.23
Bodenverfestigung und
Bodenverbesserung
PDF: 52,16 €

RAL-GZ 507 Ausg. 04.23
Flüssigboden
PDF: 72,95 €

RAL-GZ 509 Ausg. 02.26
Abbrucharbeiten
PDF: 58,98 €

RAL-GZ 510 Ausg. 09.21
Eisenhüttenschlacken
PDF: 62,55 €

RAL-GZ 511 Ausg. 06.10
Metallhüttenschlacken
PDF: 80,79 €

RAL-GZ 512 Ausg. 06.17
Handwerklicher Kachelofen
PDF: 80,79 €

RAL-GZ 513 Ausg. 06.17
Offener Kamin
PDF: 80,79 €

RAL-GZ 515/1 Ausg. 07.13
Tennbaustoffe für Sportanlagen
PDF: 72,95 €

RAL-GZ 515/2 Ausg. 07.13
Werkseitig hergestellte
Rasentragschichtgemische und
Baustoffgemische für Drainschichten für
Sportplätze
PDF: 72,95 €

RAL-GZ 518 Ausg. 06.22
Fertigkeller und Bodenplatte
PDF: 52,16 €

RAL-GZ 519 Ausg. 12.15
Instandsetzung von Betonbauwerken
PDF: 75,68 €

RAL-GZ 520 Ausg. 10.21
Mehrscheiben-Isolierglas
PDF: 96,47 €

RAL-GZ 525 Ausg. 03.19
Heißgelagertes ESG
PDF: 72,95 €

RAL-GZ 531 Ausg. 08.24
Trockenbau
PDF: 80,79 €

RAL-GZ 543 Ausg. 08.12
Baukalk
PDF: 62,55 €

RAL-GZ 544/3 Ausg. 05.12
Werk-Trockenmörtel
PDF: 62,55 €

RAL-GZ 580 Ausg. 07.25
Vertikalbegrünungen
PDF: 120,85 €

RAL-GZ 601 Ausg. 04.14
Nagelplattenprodukte
PDF: 72,95 €

RAL-GZ 602 Ausg. 03.18
Metallzauntechnik
PDF: 46,87 €

RAL-GZ 606 Ausg. 04.24
Stahlhochbau
PDF: 72,95 €

RAL-GZ 607/2 Ausg. 07.14
Einsteckschlösser, Rohrrahmenschlösser
und Mehrfachverriegelungen
PDF: 58,98 €

RAL-GZ 607/3 Ausg. 06.25
Drehbeschläge und Drehkippsbeschläge
PDF: 40,91 €

RAL-GZ 607/6 Ausg. 08.17
Schutzbeschläge
PDF: 58,98 €

RAL-GZ 607/8 Ausg. 07.14
Tür- und Sicherheitstürbänder
PDF: 58,98 €

RAL-GZ 607/9 Ausg. 04.23
Fenstergriffe und Fenstergriffe mit
Schutzwirkung
PDF: 80,79 €

RAL-GZ 607/12 Ausg. 07.14
Oberlichtbeschläge
PDF: 52,16 €

RAL-GZ 612 Ausg. 07.19
Gabionen
PDF: 58,98 €

RAL-GZ 613 Ausg. 11.24
Modulare Stahlsystembauweise
PDF: 62,55 €

RAL-RG 614 Ausg. 11.21
Lager- und Betriebseinrichtungen
PDF: 96,47 €

RAL-GZ 618 Ausg. 08.17
Heizkörper aus Stahl
PDF: 72,95 €

RAL-GZ 619 Ausg. 02.24
Mobile Raumsysteme
PDF: 62,55 €

RAL-RG 620 Ausg. 12.21
Kompatible Stahlschutzplankensysteme
PDF: 110,45 €

RAL-GZ 621 Ausg. 03.25
Fertigräume
PDF: 0,00 €

RAL-GZ 628 Ausg. 05.10
Verkehrszeichen und
Verkehrseinrichtungen
PDF: 80,79 €

RAL-GZ 638 Ausg. 09.08
Gitterroste
PDF: 58,98 €

RAL-GZ 641 Ausg. 09.18
System Kupferrohr
PDF: 127,84 €

RAL-GZ 642 Ausg. 03.18
Blitzschutzsysteme
PDF: 80,79 €

RAL-GZ 651 Ausg. 05.10
Saturnblei
PDF: 62,55 €

RAL-GZ 655 Ausg. 11.25
Rohrbefestigung
PDF: 96,47 €

RAL-GZ 656 Ausg. 05.10
Brandgeprüfte Rohrbefestigung
PDF: 62,55 €

RAL-GZ 657 Ausg. 03.22
Ganzglasduschen
PDF: 96,47 €

RAL-GZ 692 Ausg. 02.26
Kanalguss
PDF: 80,79 €

RAL-GZ 693 Ausg. 02.26
Abscheideranlagen
PDF: 80,79 €

RAL-GZ 694 Ausg. 09.21
Gebäudeentwässerung
PDF: 80,79 €

RAL-GZ 695 Ausg. 04.24
Fenster, Haustüren und Fassaden
PDF: 80,79 €

RAL-GZ 698 Ausg. 05.23
Entwässerungstechnik Guss
PDF: 72,95 €

RAL-GZ 699 Ausg. 08.22
Duktile Gussrohrsysteme
PDF: 96,47 €

RAL-GZ 710/1 Ausg. 08.20
Kunststoff-Hartschaum,
Polystyrol-Hartschaumplatten und
-bahnen als Dämmstoffe
PDF: 72,95 €

RAL-RG 710/6 Ausg. 07.84
Güte- und Prüfbestimmungen für
Polyurethan (PUR)-Dachspritzschaum
Druck: 0,00 €

RAL-GZ 710/7 Ausg. 03.16
Auf der Baustelle hergestellter
Polyurethan-Ortschaum für die Wärme-
und Kälte-dämmung
PDF: 58,98 €

RAL-GZ 711 Ausg. 02.23
Fugendichtungskomponenten und
-systeme
PDF: 52,16 €

RAL-GZ 713 Ausg. 02.23
Flächendichtungskomponenten und
-systeme
PDF: 52,16 €

RAL-GZ 714 Ausg. 01.11
Dämmstoffe aus Schaumkunststoffen
PDF: 58,98 €

RAL-GZ 715 Ausg. 11.17
Dämmstoffe aus EPS-Schüttungen
(BEPS)
PDF: 46,87 €

RAL-GZ 716 Ausg. 03.26
Kunststoff-Fensterprofilsysteme
PDF: 148,63 €

RAL-GZ 717 Ausg. 04.23
Flachdachsysteme und -services
PDF: 138,23 €

RAL-GZ 719 Ausg. 02.24
Weichstoff-Kompensator
PDF: 58,98 €

RAL-GZ 801 Ausg. 08.22
Asphalteinlagen
PDF: 96,47 €

RAL-GZ 805 Ausg. 04.13
Halbstarre Deckschichten
PDF: 62,55 €

RAL-GZ 818 Ausg. 02.08
Estrich
PDF: 58,98 €

RAL-GZ 896 Ausg. 08.25
Phase Change Material
(Phasenwechselmaterial)
PDF: 58,98 €

RAL-GZ 942 Ausg. 11.23
Sporthallenböden
PDF: 62,55 €

RAL-GZ 943 Ausg. 10.25
Kunststoffbeläge in Sportfreianlagen
PDF: 46,87 €

RAL-GZ 944 Ausg. 10.25
Kunststoffrasensysteme in
Sportfreianlagen
PDF: 58,98 €

RAL-GZ 946 Ausg. 01.23
Sportrasensysteme aus Naturrasen
PDF: 102,61 €

RAL-GZ 960 Ausg. 07.18
Vakuum-Isolations-Paneele
PDF: 58,98 €

RAL-GZ 961 Ausg. 04.23
Herstellung und Instandhaltung von
Abwasserleitungen und -kanälen
PDF: 52,16 €

RAL-GZ 962 Ausg. 07.23
Leitungstiefbau
PDF: 62,55 €

RAL-GZ 964 Ausg. 03.13
Innendämmung
PDF: 80,79 €

RAL-GZ 968 Ausg. 07.22
Grundstücksentwässerungsanlagen
Herstellung, baulicher Unterhalt,
Sanierung und Prüfung
PDF: 72,95 €

RAL-GZ 994 Ausg. 12.17
Regenwassersysteme
PDF: 72,95 €

RAL-GZ 998 Ausg. 04.23
Lagerbehälter
PDF: 62,55 €

**LAND- UND
ERNÄHRUNGSWIRTSCHAFT**

RAL-GZ 081 Ausg. 09.19
Pferdehaltung und Pferdenutzung
PDF: 127,84 €

RAL-GZ 110 Ausg. 06.19
Kompetenz richtig Essen
PDF: 58,98 €

RAL-GZ 118 Ausg. 09.24
Qualitätsprodukt
Gemeinschaftsgastronomie
PDF: 52,16 €

RAL-GZ 119 Ausg. 05.26
Nachhaltige Gastronomie
PDF: 75,68 €

RAL-GZ 161 Ausg. 12.08
Landwirtschaftliche Betriebsmittel
PDF: 72,95 €

RAL-GZ 183 Ausg. 07.24
Bestimmungen über die
Gütezeichenverleihung für Weine und
Sekte mit geschützter Ursprungsangabe
Baden
PDF: 52,16 €

RAL-GZ 241 Ausg. 07.25
Forstliches Vermehrungsgut
PDF: 62,55 €

RAL-GZ 245 Ausg. 07.16
Gärprodukte
PDF: 52,16 €

RAL-GZ 246 Ausg. 07.16
NawaRo-Gärprodukte
PDF: 52,16 €

RAL-GZ 250 Ausg. 05.18
Substrate für Pflanzen
PDF: 127,84 €

RAL-GZ 251 Ausg. 07.16
Kompost
PDF: 52,16 €

RAL-GZ 252 Ausg. 09.12
Dünger
PDF: 52,16 €

DIENSTLEISTUNGEN

RAL-GZ 112 Ausg. 02.22
Au pair
PDF: 75,68 €

RAL-GZ 114 Ausg. 01.99
Qualitätsgeprüfte Ambulante
Pflegedienste
PDF: 58,98 €

RAL-GZ 117 Ausg. 05.20
Optometrische Leistungen
PDF: 62,55 €

RAL-GZ 244 Ausg. 07.14
Wald- und Landschaftspflege
PDF: 127,84 €

RAL-GZ 248 Ausg. 03.24
Baumpflege
PDF: 75,68 €

RAL-GZ 272 Ausg. 08.23
Energiehandel
PDF: 75,68 €

RAL-GZ 274 Ausg. 03.19
Handel mit Holz und Holzprodukten
PDF: 52,16 €

RAL-GZ 275 Ausg. 03.19
Handel mit Baustoffen und Bauprodukten
PDF: 62,55 €

RAL-GZ 516 Ausg. 11.15
Industriell gefertigte Einzelfeuerstätten –
Aufbau von Kaminöfen
PDF: 62,55 €

RAL-GZ 517 Ausg. 05.20
Schornsteinsanierung
PDF: 58,98 €

RAL-GZ 540 Ausg. 01.24
Schadstoffsanierung von baulichen und
technischen Anlagen im Bestand
PDF: 96,47 €

RAL-GZ 591 Ausg. 07.19
Rauch- und Wärmeabzugsanlagen -
Montage und Wartung
PDF: 62,55 €

RAL-GZ 632 Ausg. 10.21
Reinigung und Schutz Fassade und
Denkmal
PDF: 80,79 €

RAL-GZ 635 Ausg. 10.21
Metallfassadensanierung
PDF: 72,95 €

RAL-GZ 662 Ausg. 11.25
Schwerer Korrosionsschutz von
Armaturen und Formstücken durch
Pulverbeschichtung
PDF: 93,07 €

RAL-GZ 728 Ausg. 07.18
Rückproduktion von Kühlgeräten
PDF: 72,95 €

RAL-GZ 729 Ausg. 11.24
Rückproduktion von
Warmwasserspeichern und anderen
ODS-geschäumten Produkten
PDF: 75,68 €

RAL-GZ 741 Ausg. 01.17
Kranservice
PDF: 62,55 €

RAL-GZ 791 Ausg. 01.23
Buskomfort
PDF: 96,47 €

RAL-GZ 797 Ausg. 07.21
Motoreninstandsetzung
PDF: 52,16 €

RAL-GZ 808 Ausg. 02.24
Aufbereitung und Lagerung von
Ausbauasphalt
PDF: 75,68 €

RAL-GZ 841 Ausg. 10.17
Anti-Graffiti
PDF: 58,98 €

RAL-GZ 861 Ausg. 06.25
Havarie - Elektromobilität und
Energiespeicher
PDF: 72,95 €

RAL-GZ 899 Ausg. 05.16
Verkehrsflächenreinigung und
Unfallstellensanierung
PDF: 62,55 €

RAL-GZ 901 Ausg. 08.17
Kampfmittelräumung
PDF: 62,55 €

RAL-GZ 902 Ausg. 06.20
Gebäudereinigung
PDF: 102,61 €

RAL-GZ 903 Ausg. 09.20
Gebäudereinigung im Gesundheitswesen
PDF: 80,79 €

RAL-GZ 904 Ausg. 06.22
Serious Games
PDF: 58,98 €

RAL-GZ 905 Ausg. 10.12
Fernmeldebau
PDF: 84,37 €

RAL-GZ 906 Ausg. 03.23
Feuerbestattungsanlagen
PDF: 72,95 €

RAL-GZ 945 Ausg. 05.15
Sportgeräte – Erstellung (Herstellung
und Montage) und Inspektion/Wartung
PDF: 62,55 €

RAL-GZ 963 Ausg. 01.23
Hang- und Felssicherung
PDF: 72,95 €

RAL-GZ 967 Ausg. 09.19
Planung der Instandhaltung von
Betonbauwerken
PDF: 52,16 €

RAL-GZ 973 Ausg. 11.18
Instandhaltung Feuerschutzanlagen
PDF: 72,95 €

RAL-GZ 974 Ausg. 03.17
Handbetätigte Geräte zur
Brandbekämpfung –
Instandhaltungsrichtlinien und
Fachlehrgänge
PDF: 46,87 €

RAL-GZ 977/1 Ausg. 06.26
Tankschutz Teil 1: Kraftstoff- und
Lösemitteltankanlangen
PDF: 80,79 €

RAL-GZ 977/2 Ausg. 06.26
Tankschutz Teil 2:
Heizölverbrauchertankanlangen
PDF: 80,79 €

RAL-GZ 978 Ausg. 06.26
Tanktechnik
PDF: 80,79 €

RAL-GZ 981 Ausg. 07.24
Mittelstandsorientierte
Kommunalverwaltung
PDF: 62,55 €

RAL-GZ 992 Ausg. 07.24
Verantwortungsvoller Textilservice
PDF: 102,61 €

RAL-GZ 277 Ausg. 03.26
Nachhaltiger gewerblicher Handel Holz-
und Bauprodukte
PDF: 58,98 €

WEITERE GÜTEZEICHEN

RAL-GZ 041 Ausg. 07.20

Kerzen

PDF: 62,55 €

RAL-GZ 387/1 Ausg. 01.08

Medizinische Kompressionsstrümpfe

PDF: 58,98 €

RAL-GZ 387/2 Ausg. 01.08

Medizinische Kompressionsarmstrümpfe

PDF: 58,98 €

RAL-GZ 387/3 Ausg. 02.20

Medizinische Kompressionsstrümpfe zur
Behandlung von Ulcus cruris-Patienten

PDF: 72,95 €

RAL-GZ 430 Ausg. 01.22

Möbel

PDF: 250,00 €

RAL-GZ 430/1 Ausg. 01.19

Besondere Güte- und Prüfbestimmungen
für Schrankmöbel

PDF: 300,00 €

RAL-GZ 430/2 Ausg. 01.19

Besondere Güte- und Prüfbestimmungen
für Küchen- und Badmöbel

PDF: 300,00 €

RAL-GZ 430/3 Ausg. 01.19

Besondere Güte- und Prüfbestimmungen
für Tische, Stühle, Eckbänke

PDF: 300,00 €

RAL-GZ 430/4 Ausg. 01.19

Besondere Güte- und Prüfbestimmungen
für Polstermöbel

PDF: 300,00 €

RAL-GZ 430/5 Ausg. 01.19

Besondere Güte- und Prüfbestimmungen
für Polsterbetten

PDF: 300,00 €

RAL-GZ 430/6 Ausg. 01.19

Besondere Güte- und Prüfbestimmungen
für Matratzen

PDF: 300,00 €

RAL-GZ 430/7 Ausg. 01.19

Besondere Güte- und Prüfbestimmungen
für Wasserbetten

PDF: 300,00 €

RAL-GZ 430/8 Ausg. 01.19

Besondere Güte- und Prüfbestimmungen
für Büro- und Objektmöbel

PDF: 300,00 €

RAL-GZ 430/9 Ausg. 01.19

Besondere Güte- und Prüfbestimmungen
für Kindermöbel

PDF: 300,00 €

RAL-GZ 430/10 Ausg. 01.19

Besondere Güte- und Prüfbestimmungen
für Schulmöbel

PDF: 300,00 €

RAL-GZ 430/11 Ausg. 01.19

Besondere Güte- und Prüfbestimmungen
für Außenmöbel

PDF: 300,00 €

RAL-GZ 435 Ausg. 12.21

Klimaneutrale Möbelherstellung

PDF: 72,95 €

RAL-GZ 436 Ausg. 01.23

Möbel - Zirkulär Nachhaltig

PDF: 72,95 €

RAL-GZ 437 Ausg. 08.23

Möbel Schadstoffgeprüft

PDF: 0,00 €

RAL-GZ 451 Ausg. 03.26

Climate Premium Pellets

PDF: 75,68 €

RAL-GZ 702 Ausg. 04.26

Tragetaschen, Beutel, Folien aus
recyceltem Polyethylen / PCR

PDF: 72,95 €

RAL-GZ 720 Ausg. 10.18

% Recycling Kunststoff

PDF: 52,16 €

RAL-GZ 724 Ausg. 01.12

Sekundärbrennstoffe

PDF: 52,16 €

RAL-GZ 727 Ausg. 11.08

Bestimmung des biogenen Anteils in
Sekundärbrennstoffen

PDF: 80,79 €

RAL-GZ 806 Ausg. 08.16

Bodenbefestigungssysteme aus
Recycling-Kunststoffen

PDF: 72,95 €

RAL-GZ 908 Ausg. 11.15

Einrichtungen der Gefäßchirurgie und
Gefäßmedizin

PDF: 102,61 €

RAL-GZ 950 Ausg. 07.25

Ressourcen-Management

PDF: 80,79 €

RAL-GZ 951/1 Ausg. 08.23

Abfall- und Wertstoffbehälter aus
Kunststoff

PDF: 72,95 €

RAL-GZ 951/3 Ausg. 07.17

Unterflur- und
Semiunterflursammelsysteme sowie

Depotcontainer

PDF: 72,95 €

GÜTEZEICHEN MIT GESETZLICHEM HINTERGRUND

RAL-GZ 912 Ausg. 03.24

Faire Anwerbung Pflege Deutschland

PDF: 62,55 €

A→Z 

STICHWORTVERZEICHNIS



§				
§ 19l WHG	43			
§ 19l WHG	36			
7				
716/1	17			
A				
Abbrand	46			
Abbruch	4			
Abbrucharbeiten	4			
Abbruch im Bestand	4			
Abbruch im kontaminierten Bereich	4			
Abbruch von Bauwerken	4			
Abdeckungen	21			
Abdichtungen	10			
Abdichtungen	9			
Abfall	26			
Abfall	27			
Abfall	50			
Abfall	45			
Abfall	41			
Abfall	45			
Abfallbehälter	45			
Abfallcontainer	45			
Abfalleimer	45			
Abfallgefäß	45			
Abfallmanagement	28			
Abfallsammelbehälter	45			
Abfallsammelcontainer	45			
Abfallsammelgefäß	45			
Abfalltonne	45			
Abflussrohre	7			
Abflussrohre	7			
Abgasanlagen	42			
Abhänger	23			
Abläufe	16			
Abläufe	7			
Ableitung	4			
Abluftkamine	22			
Abluftschornsteine	22			
Abriss	4			
ABS	13			
Abscheider	4			
Abschiednahme	34			
Abschlussprofil	21			
Absturzsicherung	17			
Abverdeckung	16			
Abwasser	32			
Abwasser	20			
Abwasser	7			
Abwasser	13			
Abwasserableitung	13			
Abwasserbehandlung	13			
Abwasserkanal	13			
Abwasserkanäle	13			
Abwasserleitungen	7			
Abwasserleitungen	7			
Abwasserleitungen	13			
Abwasserleitungen	11			
Abwasserrohre	7			
Abwasserrohre	7			
Abwassersammelgruben	11			
Abz	21			
Abzugsanlagen	40			
Acker	26			
Agenturen	32			
Aktiv	5			
Akustik	23			
Allergenmanagement	28			
Altenpflege	40			
Aluminiumhaustüren	8			
Aluminiumprofile	8			
Ambulant	40			
Ambulante Krankenpflege	40			
Ambulante Pflege	40			
Ambulante Pflegedienste	40			
Anbauschränke	48			
Anfahrtversuche	16			
Anforderung	13			
Anhydrid-Estrich	8			
Anlagen	4			
Anlagenbau	6			
Anlagenverordnung	43			
Anonyme Bestattungen	34			
Anschluss	13			
Anschlussfuge	21			
Anschlussprofil	21			
Anti-Graffiti	32			
An- und Einbauküchen	48			
Anzucht	43			
Armaturen	42			
Armierung	21			
Armierungsmasse	21			
Armierungsmörtel	21			
Armierungsschicht	21			
Arterien	46			
Ascheimer	45			
Asphalt	18			
Asphalt	4			
AT-Motor	39			
Aufenthalte	32			
Auffangeinrichtung	4			
Auffangeinrichtung	36			
Auffangraum	43			
Auffangräume	43			
Auffangsieb	20			
Aufgrabung	18			
Aufsätze	16			
Au pair	32			
Aupair	32			
Au pair Aufenthalte	32			
Ausbau	13			
Ausbau	23			
Ausbau	40			
Ausbau	10			
Ausbau	20			
Ausgangsstoffe	26			
Ausgangsstoffe	29			
Ausgangsstoffe	26			
Aushebelschutzbeschläge	21			
Auslegung	24			
Ausschreibung	13			
Außendämmung	21			
Außenholz	14			
Außenkamine	12			
Außenmöbel	14			
Außenmöbel	48			
Ausstattung	48			
Ausstattung	37			
Austauschmotor	39			
B				
Babysitting	32			
Backöfen	12			
Baden	26			
Badheizkörper	13			
Bad Honnef	13			
Bad Honnef	13			
badischer Wein	26			
Bahnbau	5			
Bau	7			
Bau	15			
Bau	14			
Bau	13			
Bau	21			
Bau	15			
Bau	23			
Bau	42			
Bau	8			
Bau	15			
Bau	24			
Bau	40			
Bau	19			
Bau	19			
Bau	21			
Bau	19			
Bau	17			
Bau	19			
Bau	20			
Bau	8			
Bau	7			
Bau	12			
Bau	10			
Bau	34			
Bau	20			
Bau	13			
Bau	18			
Bau	39			
Bau	43			
Bau	20			
Bau	18			
Bau	18			
Bau	15			
Bau	20			
Bau	14			
Bau	14			
Bau	15			
Bau	21			
Bauakustik	23			
bauaufsichtliche Zulassungen	18			
Bauausführung	23			
Bauelemente	14			
Bauelemente	14			
Bauelemente	15			
Bauelemente	21			

Bauelemente	13	Baumaterial	24	Behälterschutz	43
Bauelemente	11	Baumaterial	19	Beinfreiheit	34
Bauelemente	4	Baumaterial	21	Bekleidung	23
Bauelemente	11	Baumaterial	11	Beläge	23
Bauelemente	8	Baumaterial	21	Beläge	8
Bauelemente	10	Baumaterial	20	Beläge	16
Bauelemente	17	Baumaterial	12	Beleuchtung	23
Bauelemente	12	Baumaterial	10	Benzinmotor	39
Bauen	14	Baumaterial	6	Bepflanzung	26
Bauen	13	Baumaterial	17	Bepflanzung	23
Bauen	15	Baumaterial	24	Beplankung	23
Bauen	5	Baumaterial	12	Bequemlichkeit	34
Bauen	10	Baumaterial	8	Bergung	37
Bauen	4	Baumaterial	20	Beschichtungen	13
Bauen	7	Baumaterial	39	Beschichtungen	21
Bauen	18	Baumpfähle	14	Beschichtungen	7
Bauen	42	Baumpflege	33	Beschichtungen	43
Bauen	8	Baumsubstrate	30	Beschichtungsstoffe	13
Bauen	15	Bauprodukte	35	Beschichtungsstoffe	38
Bauen	23	Baustellenkontrolle	13	Beschichtungsstoffe	21
Bauen	40	Baustoffe	35	Beschichtungsstoffe	7
Bauen	19	Baustoffe	10	Beschichtungsstoffe	43
Bauen	21	Baustoffe	7	Beschläge	15
Bauen	4	Baustoffe	24	Beschläge	48
Bauen	20	Baustoffe	12	Beschläge	21
Bauen	42	Baustoffhandel	35	Beschläge	8
Bauen	16	Baustoffverkauf	35	Beseitigung	15
Bauen	4	Bauteile	35	Beseitigung	50
Bauen	11	Bauteile	14	Beseitigung	41
Bauen	8	Bauteile	5	Bestattung	34
Bauen	7	Bauteile	23	Beton	4
Bauen	6	Bauteile	7	Beton	15
Bauen	24	Bauteile	4	Beton	39
Bauen	37	Bauteile	21	Beton	20
Bauen	12	Bauteile	16	Betonbauwerk	39
Bauen	34	Bauteile	20	Betonbauwerke	4
Bauen	18	Bauteile	8	Betonbauwerke	15
Bauen	39	Bauteile	12	Betonbauwerke	39
Bauen	11	Bauteile	10	Betonbauwerke	20
Bauen	20	Bauteile	17	Betoninstandhaltung	39
Baugenehmigung	38	Bauteile	8	Betoninstandsetzung	39
Baugeräte	37	Bauteile	39	Betonschäden	39
Bauholz	35	Bautenschutz	21	Betonschalungen	19
Baukalk	4	Bautenschutz	39	Beton-Speicher	20
baulicher Unterhalt	11	Bauwerke	15	Betreuung	32
Baumarten	26	Bauwerke	39	Betriebseinrichtungen	17
Baumaschinen	39	Bauwerksdiagnose	39	Betriebssicherheit	16
Baumaterial	43	Bauwerkserhaltung	21	Bettgestelle	48
Baumaterial	35	Bauwerkserhaltung	39	Beurteilungsgruppen	5
Baumaterial	7	Bauwerksteile	4	Bewegungsfuge	21
Baumaterial	14	Bauwesen	23	Bewehrung	21
Baumaterial	5	Beckenversickerung	20	BG-BVB	5
Baumaterial	20	Beetrollis	14	BG-BVF	5
Baumaterial	23	Befestigung	23	Biegewechselbeständigkeit	24
Baumaterial	7	Befestigung	20	Binder	19
Baumaterial	18	Behaglichkeit	13	Bioabfall	26
Baumaterial	23	Behaglichkeit	20	Bioabfall	27
Baumaterial	15	Behälter	45	Bioabfallverordnung	26
Baumaterial	18	Behälter	43	Bioabfallverordnung	27
Baumaterial	23	Behälter	20	Biogas	26
Baumaterial	4	Behälter	18	Biogas	29

biogen	45	Brandschutz	36	Dämmstoff für Kühl- und Gefriergeräte	23
Biogener Anteil	20	Braunkohle	34	Dämmung	7
Biogener Anteil	50	Breitband	34	Dämmung	23
Bitumen	12	Breitbandnetz	18	Dämmung	12
Blähton	30	Brenndauer	46	Dämmung	6
Bläueschutz	14	Brennholz	35	Dämmung	23
Bläueschutz	13	Brennstoffe	34	Dämmung aus Mineralwolle	7
Bläueschutz	19	Brennstoffe	43	Dampfbad	21
Bläueschutz	8	Brettstapelelemente	5	Dampfbremse	23
Blei	21	Brettstapel- und Dübelholz	5	Dampfdiffusionsoffene Abdichtung	10
Bleiblech	21	Brücken	15	Daten	34
Bleibleche	21	Büroartikel	48	Daten	42
Bleifrei	39	Büromöbel	48	Datennetze	34
Bleifrei-Umrüstung	39	Bus	34	Datenübermittlung	34
Blitzableiter	4	Bus-Chauffeur	34	Decken	6
Blitzschutzanlagen	4	Busfahrer	34	Decken	4
Blitzschutzsystem	4	Buskomfort	34	Deckenbekleidung	23
Blockbau	5	Busreise	34	Deckenkühlung	20
Blockhausbau	5	Busreisen	34	Designheizkörper	13
Blockhäuser	5	Bus-Sterne	34	Desinfektionsmittel	27
Blockversuche	20	Busunternehmer	34	Desinfektionsmittel	35
Blumenerde	30			Deutsche Gütegemeinschaft Möbel	48
BMF	13	C		Deutsche Kontrollvereinigung	26
Bockrollen	21	Calciumsulfat-Estrich	8	Diakoniestation	40
Boden	27	Calvet-DSC	20	Diät	26
Boden	26	Carports	14	Dichtheit	24
Bodenbearbeitung	43	Caterer	26	Dichtheit	13
Bodenbelag	23	Catering	26	Dichtheitsprüfung	13
Bodenbelag	8	Catering-System	26	Dichtheitsprüfung	11
Bodensystem	23	Chauffeur	34	Dichtigkeit	13
Bodenverbesserung	26	Container	19	Dichtlage	24
Bodenverbesserung	29	Container	12	Dichtstoffe	10
Bodenverbesserung	27	Containergebäude	19	Dichtungen	39
Bodenverbesserung	5			Dichtungsprofile	8
Bodenverbesserungsmittel	26	D		Dichtungsprofile	17
Bodenverbesserungsmittel	29	Dach	6	Dienstleistungen	32
Bodenverbesserungsmittel	27	Dach	19	Dienstleistungen	40
Bodenverfestigung	5	Dachausbau	23	Dienstleistungen	43
Bodenverfestigung	45	Dachausbau	20	Dienstleistungen	33
Bohren	39	Dachbau	6	Dienstleistungen	34
Bohrschutz	21	Dachbegrünung	30	Dienstleistungen	35
Bolzplätze	23	Dachbinder	19	Dienstleistungen	23
Bootservice	39	Dachdeckung	6	Dienstleistungen	41
Bordeservice	34	Dachdurchführungen	7	Dienstleistungen	38
Böschungsbefestigung	43	Dachdurchführungen	7	Dienstleistungen	42
Brandbarriere	21	Dacheindeckungen	6	Dienstleistungen	41
Brandbeanspruchung	5	Dachentwässerung	7	Dienstleistungen	41
Brandbekämpfung	40	Dächer	21	Dienstleistungen	37
Brandbekämpfung	4	Dächer	9	Dienstleistungen	34
Brandbekämpfung	35	Dachflächenfenster	23	Dienstleistungen	39
Brände	5	Dachflächenfenster	8	Dienstleistungen	32
Brandgeprüfte Rohrbefestigung	5	Dachkonstruktion	19	Dienstleistungen	43
Brandprüfung	5	Dachkonstruktionen	6	Dienstleistungen	37
Brandriegel	21	Dachpfannen	6	Dienstleistungen	34
Brandschutz	23	Dachstuhl	19	Dienstleistungen	35
Brandschutz	40	Dachsubstrate	30	Dienstleistungen	34
Brandschutz	21	Dämmstoff	6	Dienstleistungen	42
Brandschutz	4	Dämmstoffe	7	Dienstleistungen	37
Brandschutz	37	Dämmstoffe	7	Dienstleistungen	35
Brandschutz	35			Dienstleistungen	38
Brandschutz	43				

Dienstleistungen	43	Einäscherung	34	Epoxidharz	42
Dieselmotor	39	Einbauküchen	48	Erdbau	5
Differential Scanning Calorimeter	20	Einbruch	21	Erder	4
Differenzkalorimetrie	20	Einfahrtechnik	34	Erdöl	12
Distanzschutzplanken	16	Eingangstüren	8	Erdung	4
Distanzstücke	16	Einkauf	34	Erdungsanlage	4
DKV	26	Einsatzempfehlung	15	Erdungssystem	4
DKV Gütegemeinschaft für forstliches		Einschichtplatten	5	Erfüllung der Schutzziele	18
Vermehrungsgut	26	Einschlag	43	Ernährung	26
DLG	27	Einseitige Beplankung	9	Ernährung	26
DLG-Punkt	27	Einsparpotential	18	Ernährungsberatung	26
DMBV	5	Einspritzdüse	39	Ernährungs-Coaching	26
Docht	46	Einspritzpumpe	39	Ernährungs-Kompetenz	26
Dolomitkalk	4	Einsteckschlösser	21	Ernährungs-Kompetenz	28
Doppelboden	23	Ein-Sterne-Bus	34	Errichtung	5
Dosenschäume	10	Einzelheizung	12	Errichtung	15
Douglasie	26	Eisenhüttenschlacken	7	Errichtung	13
Drahtgeflechte	19	elastische Füllstoffe	16	Errichtung	8
Drahtzaun	19	Elastomer	24	Ersatzbrennstoff	20
Dränierung	20	elektrisch beheizte ortsfeste		Ersatzbrennstoff	50
Dränschichtschüttstoffe	30	Kachelöfen	12	Ersatzbrennstoffe	45
Drehen	39	Emission	20	Erstellung	19
Drehflügelator	19	Emission	50	Erstellung	42
Drehkippschläge	21	Emmissionen	34	Erwerbsgartenbau	30
Dreidimensionale Module	9	Energetische Sanierung	13	Erzeugnisse	7
Dreischicht-Kalorimeter-Verfahren	20	Energie	34	Esse	12
Dreischichtplatten	5	Energie	14	Estrich	8
Drei-Sterne-Bus	34	Energie	12	Euterpflegemittel	27
Dübel	5	Energie	42	exklusive Tapeten	23
Dübelholz	5	Energie	40	extrudierte Profile	17
Duftkerzen	46	Energie	13		
Düngekalk	27	Energie	20	F	
Düngemittel	26	Energie	18	Fabrikanlagen	4
Düngemittel	29	Energieeffizienz	50	Fachbetrieb	43
Düngemittel	27	Energieeffizienz	21	Fachbetriebsnachweis	12
Düngemittelverordnung	26	Energieeinsparung	20	Fachbodenregale	17
Düngemittelverordnung	29	Energieeinsparung	35	Fachkunde	13
Düngemittelverordnung	27	Energie-Fachberater	32	Fachlehrgänge	35
Dünger	27	Energiegewinnung	34	Fachwerkbinder	19
Dünger	26	Energiehandel	18	Fahrerschulung	34
Dünger	29	Energiesparen	36	Fällen	33
Dünger	30	Energiespeicher	18	Fallschutzbelag	16
Dünger	27	Energieträger	41	Familie	32
Dünger	26	Energieversorger	20	Faserdämmstoff	23
Düngung	43	Entfernung	8	Fassade	21
Düngung	26	Entfernung	50	Fassade	41
Düngung	29	Enthalpie	41	Fassade	8
Dünung	26	Entsorgung	45	Fassade	32
Dünung	29	Entsorgung	11	Fassaden	38
Dünung	27	Entsorgung	7	Fassaden	21
Dynamische Differenzkalorimetrie	20	Entsorgung	13	Fassaden	8
Dynamische Platte	18	Entsorgung	20	Fassadendämmung	21
		Entsorgung	7	Fassadengestaltung	21
		Entsorgung	7	Fassadenprofile	21
E		Entsorgungsanlagen	7	Fassadenwärmedämmung	21
Eckbänke	48	Entsorgungsanlagen	7	FCKW	12
Egalisierungsanstrich	21	Entwässerungsanlagen	13	FCKW	41
Eignungsnachweis	20	Entwässerungsanlagen	20	FCKW	41
Eignungsnachweis	17	Entwässerungskanäle	7	Fenster	13
Eignungsnachweis	13	Entwässerungskanäle	7	Fenster	18
Einäschern	34	Entwässerungsleitungen	7		
		Entwässerungsleitungen	7		
		Entwässerungstechnik	7		

Fenster	8	Flüssigboden	10	Fußboden	8
Fenster	17	Flüssigkeiten	27	Fußbodenheizung	12
Fensterbank	8	Flüssigkeiten	26	Fußbodenheizung	8
Fensterglas	18	Flüssigkeiten	34		
Fenstergriffe	21	Flüssigkeiten	20	G	
Fensterprofile	8	Flüssigkeiten	7		
Fenstersystem	17	Flüssigkeiten	41	Gang-Nail-Binder	19
Fenstersystem	21	Flüssigkeiten	13	Gärprodukte	26
Fernmeldebau	34	Flüssigkeiten	20	Gärprodukte	27
Fertigbau	13	Flüssigkeiten	18	Gärrückstände	26
Fertigbau	8	Folien	17	Gärrückstände	29
Fertighaus	13	Formaldehyd	23	Gärrückstände	27
Fertighaus	9	Formstücke	42	Garten	33
Fertighäuser	13	Formstücke	11	Garten	30
Fertighäuser	9	Forstlicher Wegebau	43	Garten	27
Fertigkeller	8	Forstliches	26	Garten	26
Fertigteile	13	Forstliches Pflanzgut	26	Gartenbrücken	14
Fertigteile	5	Forstliches Saatgut	26	Gartendecks	14
Fertigteile	8	Forstpflanzen	26	Gartengrill	12
Fertigteile	19	Forstpflanzen	43	Gartenhäuschen	14
Fertigungsdatenblatt	24	Forstpflanzenbetrieb	26	Gartenholz	14
Festbrennstoff	20	Forstpflanzenbetriebe	26	Gartenpavillon	14
Festbrennstoff	50	Forstpflanzgut	26	Gas	34
Fettabscheider	11	Forstsaatgut	26	Gasmotor	39
Fette	4	Forstsaatgutbetrieb	26	Gastfamilien	32
Feuchtbioptop	43	Forstsaatgutbetriebe	26	Gastronomie	43
Feuchteschutz	23	Forstsaatguternte	26	gbk	34
Feuchtraum	15	Forstvermehrungsgut	26	Gebäude	5
Feuchtraumtür	15	Forstvermehrungsgutgesetz	26	Gebäude	13
Feuchtraumtüren	15	Forstwirtschaft	26	Gebäude	6
Feuer	37	Forstwirtschaft	43	Gebäude	8
Feuerbestattung	34	Forstwirtschaft	33	Gebäude	19
Feuerbestattungen	34	Fräsen	39	Gebäude	11
Feuerlöschanlage	37	Freibewitterung	10	Gebäude	20
Feuerlöschanlage zur Selbsthilfe	37	Freigabe	41	Gebäude	34
Feuerlöscheinrichtungen	37	Freispiegelleitung	13	Gebäude	35
Feuerlöscher	37	Freitragendes Schiebetor	19	Gebäudebau	5
Feuerlöscher	35	Freizeit	26	Gebäudebau	15
Feuerlöschgeräte	37	Freizeit	26	Gebäudebau	8
Feuerlöschgeräte	35	Freizeit	21	Gebäudebau	15
Feuerschutz	40	Freizeit	34	Gebäudebau	23
Feuerschutz	4	Freizeit	22	Gebäudebau	40
Feuerschutz	35	Freizeit	42	Gebäudebau	11
Feuerwehr	36	Friedhof	34	Gebäudebau	8
Feuerwiderstand	23	Frostbeständigkeit	20	Gebäudebau	6
Fichte	26	Fugen	10	Gebäudebau	39
Filteranlagen	20	Fugenbänder	10	Gebäudebau	9
Filtersysteme	20	Fugendichtung	10	Gebäudeentwässerung	11
Filtertrennwirkung	20	Fugendichtungen	10	Gebäudereinigung	34
First-Class	34	Fugendichtungsbänder	10	Gebäudereinigung	35
Flachdach	9	Fugendichtungsfolien	10	gebietsheimisch	43
Flächenbauteile	9	Fugendichtungskomponenten	10	Gebrauchstauglichkeit	17
Flächenheizung mit keramischer		Fugendichtungsleisten	10	gebrauchte Motoren	39
Oberfläche	12	Fugendichtungssysteme	10	Gebrauchtholz	20
Flächenversickerung	20	Fugenfolien	10	Gebrauchtholzrecycling	20
Flachheizkörper	13	Fugenleisten	10	Gefrierkühltruhen	41
Flaschenweine	26	Fugenschalldämmung	10	Gehölzpflanzung	43
fließfähig	10	Fugenschäume	10	Gemeinschaftsgastronomie	28
Flügeltürschränke	48	Fünf-Sterne-Bus	34	Gemeinschaftsverpflegung	26
Flügeltürschränke	17	Furniertür	15	Gemeinschaftsverpflegung	28
Flughäfen	12	Fußballplätze	23	generalüberholt	39

Generalüberholung	37	Grundofen	12	Gütesicherung Qualitätsgeprüfter ambulanter Pflegedienst	40
Generalüberholung	39	Grundreinigung	41	Gütesicherung sachgemäße Wäschepflege	43
Genuss	5	Grundreinigung	34	Gütesicherung Sekundärbrennstoffe	20
Geotextilien	20	Grundstück	13	Gütesicherung Sekundärbrennstoffe	50
Geotextilien	4	Grundstücksentwässerung	7	Gütesicherung Sportgeräte	42
Geprüfte Möbel	48	Grundstücksentwässerung	7	Gütesicherung Substrate für Pflanzen	30
Geprüfter Schulbus	34	Grundstücksentwässerung	13	Gütesicherung Tapete	23
Geräte	42	Grundstücksentwässerung	11	Gütesicherung	
Geräte	37	gsk	42	Verkehrsflächenreinigung und Unfallstellensanierung	43
Geräte	35	Guss	7	Gütesicherung	
Geräte zur Brandbekämpfung	37	Gusseisen	7	Weichstoff-Kompensatoren	24
Geräte zur Brandbekämpfung	35	Gusseiserne Abflussrohre	7	Güte von Lagerbehältern	18
Gestaltung	23	Gussformstücke	7	Gütezeichen	28
Gesunde Möbel	48	Gussformstücke	7	Gütezeichen 402	5
Gesundes Wohnen	48	Gussrohre	7	Gütezeichen Blockhausbau	5
Gesundes Wohnen	49	Gussrohre	7	Gütezeichen Buskomfort	34
Gesundheit	26	Gütegemeinschaft Blockhausbau	5	Gütezeichen	
Gesundheit	40	Gütegemeinschaft Buskomfort	34	Feuerbestattungsanlagen	34
Gesundheit	47	Gütegemeinschaft		Gütezeichen für forstliches Vermehrungsgut	26
Gesundheit	23	Feuerbestattungsanlagen	34	Gütezeichen Holzhandel	35
Gesundheit	43	Gütegemeinschaft Holzhandel	35	Gütezeichen Imprägnierte	
Gesundheitsschutz	46	Gütegemeinschaft Imprägnierte		Gütezeichen Holzhandel	
Gesundheitsschutz	35	Holzbauelemente	14	Gütezeichen Imprägnierte	
Gesundheit und Umweltschutz	49	Gütegemeinschaft Kerzen	46	Holzbauelemente	14
Getränke	26	Gütegemeinschaft		Gütezeichen Kerzen	46
Getränke	26	Mehrscheiben-Isolierglas	18	Gütezeichen	
Getriebegriffe	21	Gütegemeinschaft Metallzauntechnik	19	Mehrscheiben-Isolierglas	18
Gewässerunterhaltung	43	Gütegemeinschaft Qualitätsgeprüfter ambulanter Pflegedienst	40	Gütezeichen Metallzauntechnik	19
GfK	20	Gütegemeinschaft Qualitätsgeprüfter ambulanter Pflegedienst	40	Gütezeichen Möbel	48
GfK-Speicher	20	Gütegemeinschaft sachgemäße Wäschepflege	43	Gütezeichen Qualitätsgeprüfter ambulanter Pflegedienst	40
Gif-Musterausschreibung	37	Gütegemeinschaft		Gütezeichen RAL Bus	34
Gipsfaserplatte	23	Sekundärbrennstoffe	20	Gütezeichen RAL Buskomfort	34
Gipskartonplatte	23	Gütegemeinschaft		Gütezeichen sachgemäße Wäschepflege	43
Gittermattenzaun	19	Sekundärbrennstoffe	50	Gütezeichen Sekundärbrennstoffe	20
Gitterroste	11	Gütegemeinschaft Sportgeräte	42	Gütezeichen Sekundärbrennstoffe	50
Gitterroste	4	Gütegemeinschaft Substrate für Pflanzen	30	Gütezeichen Sportgeräte	42
Gitterzaun	19	Gütegemeinschaft Tapete	23	Gütezeichen Substrate für Pflanzen	30
Gitterzaun	4	Gütegemeinschaft		Gütezeichen Tapete	23
Glas	4	Verkehrsflächenreinigung und Unfallstellensanierung	43	Gütezeichen	
Glas	18	Gütegemeinschaft		Verkehrsflächenreinigung und Unfallstellensanierung	43
Glas	8	Weichstoff-Kompensatoren	24	Gütezeichen	
Glasfaserkabel	34	Gütegesicherte		Weichstoff-Kompensatoren	24
Glasfasernetze	34	Wassernutzungsanlagen	20	GWf	21
Gleitlager	39	Gute Pflege	40	GZ 402	5
Gliederradiatoren	13	Güteschutz	13		
globale Vernetzung	34	Gütesicherung	20		
Grablicht	46	Gütesicherung	50	H	
Grablichte	46	Gütesicherung	28	HACCP	28
Graffiti	32	Gütesicherung Blockhausbau	5	Halbstarre Deckschichten	12
Graffiti Entfernung	32	Gütesicherung Buskomfort	34	Halbzeug	21
Graffiti prophylaxe	32	Gütesicherung		Halle	42
Grauwassernutzung	20	Feuerbestattungsanlagen	34	Hallen	15
Grenzwerte	30	Gütesicherung für forstliches Vermehrungsgut	26	Hallen	19
Griffe	21	Gütesicherung Holzhandel	35	Hallenbauten	15
Grill	12	Gütesicherung Imprägnierte		handbetätigt	37
Großflächen-Öfen	12	Holzbauelemente	14	handbetätigt	35
Großküche	26	Gütesicherung Kerzen	46	Handbetätigte Geräte	37
Grund-Kachelöfen	12	Gütesicherung		Handbetätigte Geräte	35
Grundkachelöfen	12	Mehrscheiben-Isolierglas	18	Handel	34
Grundleitungen	7	Gütesicherung Metallzauntechnik	19	Handel	35
Grundleitungen	7	Gütesicherung Möbel	48	Handel	35

Händler	34	Haushalt	43	Hochbau	4
Händler von Bauprodukten	35	Haushaltswäsche	43	Hochbau	24
Handwerk	5	Häusliche Pflege	40	Hochbau	8
Handwerk	13	Hausschornsteine	42	Hochbau	39
Handwerk	6	Hausschwamm	14	Hochbauabbruch	4
Handwerk	12	Haustechnik	14	hochhydraulischer	4
Handwerk	15	Haustechnik	21	Hochmoortorf	30
Handwerk	40	Haustechnik	42	Hofschiebetor	19
Handwerk	39	Haustechnik	40	Hohlraumboden	23
Handwerk	8	Haustechnik	13	Holz	43
Handwerk	34	Haustechnik	4	Holz	30
Handwerk	35	Haustechnik	7	Holz	34
Handwerk	42	Haustechnik	20	Holz	35
Handwerklich	12	Haustüren	8	Holz	5
handwerklich gebaute Kachelöfen	12	Hauswandreinigung	32	Holz	14
handwerklich geplante und gebaute		Hazard Analysis And Critical Control		Holz	13
Feuerstätten	12	Points	28	Holz	15
Hartschaum	12	Heat Flux DSC	20	Holz	20
Hartschaumplatten als Dämmstoff	12	Heilmittel	47	Holz	6
Hartstoff-Estrich	8	Heim	40	Holz	8
Hauhaltskerzen	46	Heim	43	Holz-Aluminiumfenster	8
Hausanschluss	13	Heizeinsätze	12	Holzbalkendecke	23
Hausanschlüsse	13	Heizen	13	Holzbau	13
Hausarbeiten	32	Heizen	46	Holzbauelemente	14
Hausbau	7	Heizestrich	8	Holzboiler	19
Hausbau	5	Heizfläche	13	Holzbrücken	15
Hausbau	13	Heizflächen	13	Holzelemente	14
Hausbau	15	Heizgas	12	Holzernte	43
Hausbau	5	Heizkassetten	12	Holzfärbung	35
Hausbau	6	Heizkörper	13	Holzfasern	30
Hausbau	8	Heizkörperaustausch	13	Holzfenster	8
Hausbau	4	Heizkosteneinsparung	20	Holzfertigbau	13
Hausbau	40	Heizkosteneinsparung	46	Holzfertighaus	13
Hausbau	19	Heizkostensparnis	18	Holzfliesen	14
Hausbau	21	Heizkostensparnis	46	Holzfußboden	35
Hausbau	4	Heizöl	34	Holzhandel	35
Hausbau	8	Heizöl	43	Holzhaus	5
Hausbau	12	Heizöllagerung	43	Holzhaus	13
Hausbau	8	Heizöltankanlagen	43	Holzhausbau	13
Hausbau	39	Heiztechnik	12	Holzhäuser	13
Hausbau	20	Heiztechnik	13	Holzhaustüren	8
Hausbau	18	heiztechnische Beratung	12	Holz im Garten	14
Hausentwässerung	7	Heizung	13	Holzingenieurbauelemente	15
Hausentwässerung	7	Heizung	46	Holzkonstruktionen	15
Häuser	7	Heizwände	13	Holzmoebel	35
Häuser	5	heizwertreiche	50	Holzmoebel	48
Häuser	13	heizwertreiche Fraktion	20	Holzprodukte	35
Häuser	15	heizwertreiche Fraktion	50	Holzrückung	43
Häuser	5	Herde	12	Holzschaukel	14
Häuser	6	Herkunft	26	Holzschutz	5
Häuser	8	Herkunftsgedanke	26	Holzschutz	14
Häuser	4	Herkunftskontrolle	26	Holzschutz	13
Häuser	40	Herkunftszeugnis	26	Holzschutz	15
Häuser	19	Herstellung	42	Holzschutz	20
Häuser	21	Herstellung	11	Holzschutz	8
Häuser	4	Hochbau	35	Holzschutzmittel	30
Häuser	8	Hochbau	7	Holzschutzmittel	5
Häuser	12	Hochbau	5	Holzschutzmittel	14
Häuser	8	Hochbau	13	Holzschutzmittel	13
Häuser	20	Hochbau	15	Holzschutzmittel	15
Häuser	18	Hochbau	6	Holzschutzmittel	20

Komfort-Class	34	Kultursubstrat	30	Leasing	43
Komfortmaß	34	Kultursubstrate	30	Lebensmittel	26
Kommoden	48	Kunstharz-Estrich	8	Lebensmittel	26
Kommune	38	Kunstrasen	17	Lebensmittelbetriebe	43
kompatible	16	Kunststoff	12	Lebensmittelhygiene	28
Kompensator	24	Kunststoff	6	Lebensmittelökonomie	28
Kompensatoren	24	Kunststoff	17	Lebensmittelsicherheit	28
Kompetenz richtig Essen	26	Kunststoff	41	Leckanzeige	43
Komplettsysteme	20	Kunststoff	16	Leckanzeigeegeräte	43
Komplettsysteme Wasserbehälter	20	Kunststoff	45	Leckschutzauskleidung	43
Kompost	26	Kunststoff	45	Leder	48
Kompost	29	Kunststoff	51	Ledergarnitur	48
Kompost	27	Kunststoffbeläge	16	Ledergarnituren	48
Kompostierung	26	Kunststoff-Blöcke	20	Leichtbau	23
Kompostierung	29	Kunststoffelastomere	20	Leichtflüssigkeitsabscheider	11
Kompostierung	27	Kunststofffenster	8	Leimen	13
Kompressionsarmstrümpfe	47	Kunststoff-Fenster	8	Leimen	15
Kompressionsstrümpfe	47	Kunststoff-Fenster	17	Leimen	5
Kompribänder	10	Kunststoff-Fensterprofile	17	Leimen	19
Konservierungsmittel	41	Kunststoff-Fenstersystem	17	Leistungsverzeichnis	34
Konservierungsmittel	32	Kunststoffhartschaum	12	Leistungsverzeichnis	35
Konstruktionshölzer	14	Kunststoffhaustüren	8	Leistungsverzeichnis	42
konstruktiver Erdbau	5	Kunststoff-Haustüren	8	Leistungsverzeichnisse	34
Kontrollausschuss	26	Kunststoffprofil	17	Leistungsverzeichnisse	35
Kontrollzeichen	26	Kunststoffrasensysteme	16	Leistungsverzeichnisse	42
Kontrollzeichenherkünfte	26	Kurbelwellenschaden	39	Leitung	13
Konvektion	13			Leitungstiefbau	18
Konvektoren	13	L		Lenkrollen	21
Körperschall	23	Lackieren	48	Lenkzeiten	34
korroisionsfest	4	Lackieren	24	Liegemöbel	48
Korrosion	42	lackiert	48	LMHV	28
Korrosionsschutz	42	lackiert	24	Lösemitteltankanlagen	43
Korrosionsschutz	8	Ladenbau	23	Luftdichtheit	23
Korrosionsschutz	39	Lagerbehälter	43	Luftdurchlässigkeit	10
Korrosionsschutz	43	Lagerbehälter	18	Luftheizungsbauer	12
Korrosionsschutzmaßnahme	39	Lagereinrichtungen	17	Luftheizungsbauer-Handwerk	12
Kraftfutter	27	Lagergeräte	17	Luftschall	23
Kraftstofftankanlagen	43	Lagerschaden	39	Luft- und Abgasrohrleitungen	22
Kragarmregale	17	Lagertechnik	17	Luxus	34
Kran	37	Lagertechnik	18	Luxus-Class	34
Krankenhaus	26	Lagerung	17		
Krankenhaus	35	Lagerung	18	M	
Krankenhaus	43	Landmaschinen	39	Mähgutgewinnung	43
Krankenhauswäsche	43	Landschaft	43	Marinemotoren	39
Krankenkost	26	Landschaftsbau	43	Markenhersteller	13
Krankenpflege	40	Landschaftsbau	30	Maschendrahtzaun	19
Kranservice	37	Landschaftspflege	43	Maschinelle Nassreinigung	43
Kreislaufwirtschaft	26	Landwirtschaft	27	Maschinenbau	39
Kreislaufwirtschaft	50	Landwirtschaft	26	Massivholz	5
Krematorien	34	Landwirtschaft	26	Massivholz	21
Krematorium	34	Landwirtschaft	43	Massivholzhaus	5
Kriechversuche	20	Landwirtschaft	26	Massivholzhäuser	5
Küchen	48	Landwirtschaft	29	Maste	22
Küchenmöbel	48	Landwirtschaft	27	Matratzen	48
Küchenwäsche	43	Lärche	26	Matten	19
Kühldecke	23	Lärmschutz	14	Medizin	26
Kühlgeräte	41	Lärmschutzwände	14	Medizin	40
Kühlschränke	41	Latentwärmespeicher	20	Medizin	47
Kühlschrankentsorgung	41	Latentwärmespeicher material	20	Medizinische Pflege	40
Kühlung	6	Latentwärmespeicher materialien	20	Mehrfachverriegelungen	21
Kultur	5				

Mehrscheibenisolierglas	13	Motorboot	39	Oberflächenschluss	18
Mehrscheibenisolierglas	18	Motoren	39	Oberflächenschutz	39
Messebau	23	Motorenersatzteile	39	Oberflächenschutzmaßnahme	39
Messtechnik	34	Motorengehäuse	39	Oberlichbeschläge	21
Metallfassaden	41	Motoreninstandsetzung	39	Objekttür	15
Metallfassaden	38	Motorenteile	39	Objektwäsche	43
Metallfassaden	32	Motorschaden	39	ODS	41
Metallfassadensanierung	38	Muldenversickerung	20	Ofenbauer	12
Metallhüttenschlacken	18	Müll	20	Ofenhandwerk	12
Metallprofil	23	Müll	50	Ofenkacheln	12
Metallständerwand	23	Müll	45	Ofen- und Lüftungsbauer	12
Metallzaun	19	Müll	41	offene Kamine	12
Metallzauntechnik	19	Müll	45	offenes Feuer	12
Mikrobieller Bewuchs	21	Müllbehälter	45	Oldtimer	39
Mikrogekapselte PCM	20	Müllcontainer	45	Omnibus	34
Milch	27	Mülleimer	45	ortsfeste Kachelherde	12
Milchwirtschaft	27	Müllgefäß	45	ortsfest gebaut	12
Mindestwärmeschutz	21	Müllsammelbehälter	45	ortsfest gebaute Grillanlagen	12
Mineralfaser	21	Müllsammelgefäß	45	Ozonschicht	41
Mineralfaserplatte	23	Mülltonne	45		
Mineralfutter	27	Mülltonnen	45	Ö	
Mineralwolle	7	Müllverbrennung	20	Ökologie	34
Mischfutter	27	Müllverbrennung	50	Ölbindemittel	43
Mischwasser	13	Multifunktionsbänder	10	Öle	4
Mischwasserleitungen	7	Munition	37	Ölmangel	39
Mischwasserleitungen	7			Ölschaden	43
Mit Erdöl befeuert	12	N		Ölschadensbekämpfung	43
Mit Heizgas befeuert	12	Nachhaltigkeit	28	Ölspur	43
Mittelstand	38	nachwachsend	26	Ölspurbeseitigung	43
Mitverbrennung	20	nachwachsend	29	Ölspurbeseitigung auf	
Mitverbrennung	50	Nagelbinder	19	Verkehrsflächen	43
Möbel	48	Nagelplattenbinder	19	Ölspursanierung	43
Möbeloberflächen	48	Nagelplattenprodukte	19	Ölunfall	43
Möbelpflege	48	Nagelplatten-Produkte	19	Ölwehr	43
Möbelqualität	48	Nährstoffe	30		
Mobile Raumsysteme	19	Nassraum	15	P	
Mobilservice	39	Nassraumbür	15	Palettenregale	17
moderne Tapeten	23	Nassraumbüren	15	Palisaden	14
Modernisierung	13	Nassreinigungsmaschinen	43	Paneele	23
Modernisierung	37	Natrium	30	Paraffin	46
Modulare Bauweise	9	Natur	5	Paraffine	20
Modulare Fertigräume	9	naturfrische Küche	26	PCM	20
Module	9	Naturschutz	43	Peak	20
Monoverbrennung	20	NaWaRo-Gärprodukte	29	Peakanfangstemperatur	20
Monoverbrennung	50	Nekaldicht	24	Peakbreite	20
Montage	13	Netze	34	Peakendtemperatur	20
Montage	23	nichtselbsttätige Feuerlöschanlagen	37	Pergola	14
Montage	40	Niederschlagswasser	20	Perimeterdämmung	21
Montage	8	Niedrigenergie	20	Perlit	30
Montage	42	Nockenwelle	39	Perolen	14
Montage	43	Notstromaggregat	39	PE-Speicher	20
Montage	9	Notüberläufe	20	Pferdehaltung	29
Montageabgasanlagen	22	Nutzfahrzeuge	39	Pferdenutzung	29
Montagebau	13			Pflanzenbau	30
Montagebau	9	O		Pflanzennährstoffe	26
Montageschienen	20	Obentürschließer	21	Pflanzenpflege	33
Montagewand	23	Oberflächenbehandlung	14	Pflanzenverträglichkeit	30
Mörtel	18	Oberflächenbehandlung	41	Pflanzgut	26
Mörtel	24	Oberflächenbehandlung	42	Pflanzkästen	14
Mörtel	12				
Motorblock	39				

Pflanzkübel	14	praktische Feuerlöschübung zur	
pflanzlich	26	Selbsthilfe	37
Pflanzungen	43	Produktprüfung nach	18
Pflaster	18	Landesbauordnung	11
Pflege	40	Profile	8
Pflege	47	Profile	17
Pflege	43	Profile	16
Pflege	53	Profilgeländer	35
Pflegedienst	40	Profilholz	17
Pflegedienst	53	Profilsystem	21
Pflegedienste	40	Profilzylinder	47
Pflegedienste	53	Prophylaxe	32
Pflegeheim	40	Prophylaxe	30
Pflegeheim	43	Prüfmethodik	42
Pflegeinrichtung	40	Prüfung	13
Pflegeinrichtung	43	Prüfung	11
Pflegen	33	Prüfung und Wartung von	
Pflegequalität	40	Feuerlöscheinrichtungen	37
Pflegequalität	53	Pulverbeschichtung	42
Pflegestation	40	Pumpen	20
Pflegezustand	40	punktgeschweißt	19
Pfosten	14	PUR	12
Phänotyp	26	Putz	21
Phase Change Material	20	Putzmörtel	24
Phase Change Material-Objekte	20	PVC	8
Phase Change Materials	20	PVC	17
Phase Change Material-Systeme	20		
Phase Change Material-Verbunde	20	Q	
Phase Change Verbund Material	20	Qualifikation	13
Phasenübergang	20	Qualifizierter Schulbus	34
Phasenübergangstemperatur	20	Qualitätssicherung	20
Phasenwechselmaterial	20	Qualitätssicherung	50
Phasenwechselmaterialien	20	Qualitätsweine	26
pH-Wert	30	Qualität von Reisebussen	34
Pietät	34	Querschnittsverminderung	42
PKW	39	Querschnittsverminderungen	42
Planflächenbearbeitung	39		
Planheizkörper	13	R	
Planschleifen	39	Radiatoren	13
Planung	13	Rahmen	17
Planung	12	RAL	28
Planung	15	RAL Gütezeichen 402	5
Planung	40	RAL Gütezeichen 402	5
Planung	4	RAL GZ 712	21
Planung	39	RAL-GZ 712	21
Planungsbüro	39	RAL-GZ 973	37
Platten	14	RAL-GZ 998	18
Platten	5	Rasen	23
Platten	23	Rasenplätze	23
Platten	19	Rasentragschichten	23
Pleuellager	39	Rasentragschichtgemische	23
Pleuelstange	39	Rauch	12
Pleuelstangen	39	Rauch	42
Pleuellagerschaden	39	Rauch	40
Polster	48	Rauchabzug	12
Polsterbetten	48	Rauchabzug	42
Polstermöbel	48	Rauchabzug	40
Polymerschäume	41	Rauchabzugsanlagen	40
Polyurethan	12	Raumakkustik	23
Potentialausgleich	4	Raumheizer	37
		Raumklima	20
		Raumsysteme	19
		Reaktionsharz	39
		Reaktionsharzmörtel	39
		Rebpfähle	14
		Recycling	26
		Recycling	29
		Recycling	27
		Recycling	20
		Recycling	4
		Recycling	8
		Recycling	41
		Recycling	41
		Recycling	45
		Recycling	45
		Recycling	51
		Recyclingholz	20
		Reduktionskost	26
		Regalanlagen	17
		Regale	48
		Regale	17
		Regen	20
		Regenentwässerung	7
		Regenentwässerung	7
		Regenfallrohre	7
		Regenfallrohre	7
		Regenstandrohre	7
		Regenstandrohre	7
		Regenwasser	13
		Regenwasser	20
		Regenwasserleitungen	7
		Regenwasserleitungen	7
		Regenwassernutzung	20
		Regenwasserreinigung	20
		Regenwasserspeicher	20
		Regenwasserspeicherung	20
		Regenwassersysteme	20
		Regionalität	28
		Rehaklinik	26
		Reinigung	41
		Reinigung	32
		Reinigung	34
		Reinigung	35
		Reinigung	11
		Reinigung	43
		Reinigungsarbeiten	41
		Reinigungsarbeiten	32
		Reinigungsarbeiten	34
		Reinigungsarbeiten	35
		Reinigungsarbeiten	43
		Reinigungsbetrieb	35
		Reinigungsleistung	35
		Reinigungsleistung	20
		Reinigungsmittel	41
		Reinigungsmittel	32
		Reinigungsmittel	34
		Reinigungsmittel	35
		Reinigungsmittel	43
		Reinraum	23
		Reise	34
		Reisebus	34
		Reisen mit dem Bus	34

Reisetrends	34	Rohrrahmenschlösser	21	Schadstoff	46
Remobilisierung	20	Rohrrigolen	20	Schadstoff	49
Renaturierung	43	Rohrschelle	20	Schadstoff in Möbeln	48
Renovieren	7	Rohrverbindungen	7	Schadstoff in Möbeln	49
Renovieren	15	Rohrverbindungen	7	Schalldämmung	23
Renovieren	48	Rohrvortrieb	13	Schallschutz	18
Renovieren	23	Romankalk	4	Schallschutz	21
Renovieren	18	Roste	11	Schallschutz	21
Renovieren	23	Rotbuche	26	Schalungsträger	19
Renovieren	40	Roteiche	26	Scharniere	48
Renovieren	13	Roterie	26	Scharniere	21
Renovieren	8	Roterien	26	Schäume	41
Renovieren	8	Rückenlehnen	34	Scheiben	18
Renovierung	7	Rückhaltesysteme	20	Schiebetor	19
Renovierung	15	Rückproduktion	41	Schiebetore	19
Renovierung	48	Rückproduktion	41	Schiebetürschränke	48
Renovierung	23	Rückstau	11	Schlacke	7
Renovierung	18	Rückstau	20	Schlacke	18
Renovierung	23	Ruhezeiten	34	Schlagregendichtheit	10
Renovierung	40	Rumpfmotor	39	Schlammfänge	4
Renovierung	21	Ruß	46	Schleifmaschine	39
Renovierung	13	Rußfen	46	Schleifmaschinen	39
Renovierung	8	Rutschsichere Straßen	43	Schlösser	48
Renovierung	8			Schlösser	21
Reparatur	42	S		Schlussbeschichtung	21
Reparatur	15			Schmutz	20
Reparatur	39	Saatgut	26	Schmutzfracht	20
Reparatur	13	Saatgut	43	Schmutzwasser	11
Reparatur	37	Sachkundiger Planer	39	Schmutzwasser	7
Restaurant	26	Salzgehalt	30	Schmutzwasser	13
Restmüll	50	Salzhydrat	20	Schmutzwasserleitungen	7
Reststoffe	26	Salzhydrate	20	Schmutzwasserleitungen	7
Retroreflektierend	24	Sanieren	33	Schnittholz	35
Retroreflexion	24	Sanierung	4	Schonkost	26
Revision	43	Sanierung	42	Schornstein	42
Revisionsschächte	20	Sanierung	15	Schornsteinsanierung	42
Rigolen	20	Sanierung	18	Schränke	48
Rigolenversuche	20	Sanierung	23	Schränke	17
Rinde	30	Sanierung	41	Schranke	19
Rinde für Pflanzenbau	30	Sanierung	38	Schränke	48
Rindenhumus	30	Sanierung	32	Schränke	17
Rindenmulch	30	Sanierung	43	Schrankmöbel	48
Ringversuch Sekundärbrennstoffe	20	Sanierung	34	Schubladenschränke	48
Ringversuch Sekundärbrennstoffe	50	Sanierung	35	Schubladenschränke	17
Rippenrohr-Konvektoren	13	Sanierung	13	Schulausflug	34
Rohr	13	Sanierung	11	Schulmöbel	48
Rohrbefestigung	20	Sarg	34	Schulung	35
Rohrbefestigung	5	Satellitenrohre	22	Schüttung	23
Rohre	21	Saturnblei	21	Schutz	21
Rohre	20	Säuberung	41	Schutz	16
Rohre	11	Säuberung	32	Schutz	24
Rohre	7	Säuberung	34	Schutz	4
Rohre	13	Säuberung	35	Schutz	42
Rohre	18	Sauna	21	Schutz	32
Röhrenradiatoren	13	Saunabau	21	Schutz	37
Rohrleitung	20	saunen	21	Schutz	37
Rohrleitung	13	Schacht	16	Schutz	35
Rohrleitungen	20	Schachtabdeckung	20	Schutz	43
Rohrleitungen	13	Schachtbauwerk	13	Schutzbeschläge	21
Rohrleitungsbau	20	Schadenanalyse	39	Schutzplanken	16
Rohrleitungsbau	13	Schädlich	46	Schutz und Instandsetzung	39

Schweißen	37	Sortierung	45	Stickstoffbindung	30
Schwerkraftwässerungsanlagen	20	Sozialstation	40	Stickstoffimmobilisierung	30
Schwermetalle	30	Spa	7	Strahlenschutz	21
Schwermetalle	20	Spachtelmasse	23	Strahlmittel	18
Schwermetalle	23	Spanplatten	35	Strahlungswärme	12
Schwermetalle	50	Specksteinöfen	12	Straße	16
Schwingungsdämpfer	22	Speicheranlage	20	Straße	4
Sediment	4	Speichermaterial	20	Straßenbau	5
Sedimentationsanlagen	20	Speichermaterialien	20	Straßenbau	10
Seebestattung	34	Speisen	26	Straßenbau	7
Seebestattungen	34	Speisenplanung	28	Straßenbau	18
Sekundärbrennstoff	20	Speisenvielfalt und Diäten	26	Straßenbau	16
Sekundärbrennstoff	50	Speisenvielfalt und Diäten	28	Straßenbau	13
Sekundärbrennstoffe	50	Sperrholz	35	Straßenbau	4
Sekundärbrennstoffe	45	Sperrtüren	15	Straßenbaulastträger	18
Sekundärenergieträger	20	Spielfelder	23	Straßeneinlauf	13
Sekundärenergieträger	50	Spielplatz	14	Straßenverkehr	16
selbstverdichtend	10	Spielplatzbau	14	Strümpfe	47
Senioren	26	Spielplätze	23	Stuck	21
Service	34	Spitzkerzen	46	Studiobinder	19
Service	42	Sport	23	Stühle	48
Service	41	Sport	5	Stumpenkerzen	46
Service	37	Sport	22	Stützenbekleidung	23
Service	39	Sport	16	Stützstrümpfe	47
Service	32	Sport	42	Styropor	21
Service	34	Sportanlage	42	Substrat	30
Service	35	Sportfreianlagen	23	Substrat	27
Service	42	Sportfreianlagen	16	Substratausgangsstoffe	30
Service	43	Sportgeräte	42	Substrate	30
Sicher	46	Sporthalle	22	Substrate für Pflanzen	30
Sichere Möbel	48	Sporthalle	42	System	17
Sicherheit	14	Sporthallen	22	System	16
Sicherheit	18	Sporthallenausstattung	42	System	8
Sicherheit	21	Sporthallenböden	22	System	20
Sicherheit	16	Sportplatz	42	Systemabgasanlagen	22
Sicherheit	24	Sportplätze	23	Systembauweise	19
Sicherheit	4	Sportsstätte	42	Systembeschreibung	17
Sicherheit	34	Sprachkenntnisse	32	Systemboden	23
Sicherheit	37	Spritzbeton	39	Systemgeber	17
Sicherheit	37	Stahl	19	Systemhaus	17
Sicherheit	35	Stahl	16	Systemhäuser	17
Sicherheit	43	Stahlbeton	4	Systemprofile	17
Sicherheit	18	Stahlgittermatten	11	Systemprüfung	8
Sicherheitsstülbänder	21	Stahlheizkörper	13	Systemsteuerungen	20
Sicherheitszaun	19	Stahlschornsteine	22	System-Zulassung	21
Sichtschutz	14	Stahlschutzplanken	16		
Sichtschutzelemente	14	Stahl-Speicher	20	T	
Sichtschutzzaun	19	Stahlsystembau	19		
Sickerwasser	20	Stahl tanks	18	Tank	43
Silberhilfsmittel	27	Stalldesinfektion	27	Tank	18
Sitzabstand	34	Stalldesinfektionsmittel	27	Tankhersteller	18
Sitzkomfort	34	Standard-Class	34	Tankinnenbeschichtung	43
Sitzmöbel	48	Ständerwand	23	Tankrevision	43
Sockelabschlussprofil	21	Standsicherheit	39	Tankrevisionen	43
Sofian	32	Stapler	39	Tanks	43
Soll-Zustand	39	Stearin	46	Tankschutz	43
Sonderherkünfte	26	Stecklinge	43	Tanksicherung	43
Sonnenschutz	18	Steigleitungen	37	Tankstellen	43
Sortierung	20	Steinkohle	34	Tanktechnik	43
Sortierung	7	Steinwolle	21	Tanktechnik	43
Sortierung	18	Sterne-Klassifizierung	34	Tapete	23

Tapeten	23	Türen	19	Verfahrenstechnik	29
Tapetenrollen	23	Türen	21	Verformung	5
tapezieren	23	Türen	8	Vergaser	39
Taschengeld	32	Türenaustausch	15	Verglasung	18
Tauschmotor	39	Türeneinbau	15	Verglasung	17
Tauschzylinderkopf	39	Türenmontage	15	Verkehr	16
Technik	20	Türenverformung	15	Verkehr	24
Technik	19	Türme	22	Verkehr	16
Technik	42	Türme und Maste	22	Verkehr	50
Technik	7	Turngeräte	42	Verkehrseinrichtungen	24
Technik	41	Turnhalle	42	Verkehrseinrichtungen	50
Technik	39	Türrahmen	15	Verkehrsflächenreinigung	43
Technik	45	Türzargen	15	Verkehrsmittel	34
technische Anlagen	4			Verkehrssicherheit	16
Technische Information	24	U		Verkehrssicherheit	50
Teelicht	46	Umbau	23	Verkehrssicherung	24
Teelichte	46	Umbau	37	Verkehrswege	12
Teilinstandsetzung	39	Umbau	23	Verkehrswegebau	5
Telekommunikation	34	umsetzbare Trennwand	23	Verkehrswegebau	7
Telekommunikation	18	Umweltfreundlichkeit	34	Verkehrszeichen	24
Temperaturbeständigkeit	24	Umweltschutz	46	Verkehrszeichen	50
Tennen	23	Umweltschutz	18	Verklebung	17
Tennenbaustoffe	23	Umweltschutz	4	Verlegung	34
Tennenflächen	23	Umweltschutz	34	Vermehrungsgut	26
Tennisplätze	23	Umweltschutz	28	Vermittlung	32
Terrassenbeläge	14	Unfallstatistik	34	Verpflegung	26
Testschmutz	20	Unfallstellensanierung	43	Verpflegungssysteme	26
Textildienstleister	43	Unkraut	30	Verschlüsse	11
Textilien	43	Unrat	45	Versickerblöcke	20
Textilleasing	43	Unterdecke	23	Versickersysteme	20
Textilservice	43	Unterkonstruktion	23	Versickerung	20
thermische Behaglichkeit	13	Urnenbestattung	34	Verwaltung	38
thermische Verwertung	50	Ursprungsschein	26	Verwertung	27
Thermopane	18	U-Wert	21	Verwertung	20
T-History-Methode	20			Verwertung	50
Tiefbau	35	Ü		Verwertung	45
Tiefenerder	4	Überdachung	6	Vielschichtplatten	5
Tierwohl	28	Übergänge	16	Vier-Sterne-Bus	34
Tische	48	Überspannungsableiter	4	VIP	23
Tischlerplatten	35	Überspannungsschutz	4	Vital	5
Torf	30	Überwachung	15	Vitalrestaurant	26
Tourist-Class	34			VOC	23
Trägerbekleidung	23	V		vorbeugender technischer	
Tragfähigkeit	5	Vakuum	23	Brandschutz	37
Traglage	24	VAWs	43	Vorfertigung	9
transportabel	19	Vekehrsflächen	20	Vorhangfassaden	8
Trauerfeier	34	Verbesserungsmittel	26	Vorkomprimierung	10
Treibhauseffekt	41	Verbesserung von Baustoffen	5	Vorprodukte	17
Treibmittel	41	verbeugender Brandschutz durch		Vortrieb	13
Trennwand	23	Selbsthilfe	37	Vortriebsrohre	13
Trinkwasserschutz	20	Verbinder	7		
Trinkwasserspeisung	20	Verbindungen	7	W	
Trittschall	23	Verbrennung	50	Wald	26
Trittschalldämmung	23	Verbrennungsmotoren	39	Wald	43
Trockenbau	23	Verbundfenster	8	Wald	29
Trockenestrich	23	Verbundplatte	20	Waldpflege	43
Tuning	39	Verbundsystem	8	Waldverjüngung	43
Türbänder	21	Verdichtung	18	Wandbekleidung	23
Türblatt	15	Veredelungsprodukte	27	Wandbekleidung	23
Türblätter	15	Verfahrenstechnik	26	Wandbekleidungen	23
Türen	15				

Wanddurchführungen	7	Wasserbevorratung	20	Wohnen	12
Wanddurchführungen	7	Wasserdampfdiffusion	21	Wohnmöbel	48
Wandern	5	wasserdurchlässige Hohlkörper	20	Wohnungsrenovierung	15
Wandhydrant	37	wassergefährdende Stoffe	43	Wohnungstür	15
Wandhydranten	37	Wasserhaushaltsgesetz	43	Workshop Kochen	26
Wandsystem	23	Wasserkalk	4	WTM	24
Warendeklaration	26	Wasserkombi-Systeme	20		
Warenlager	17	Wasserleitungssysteme	20	Z	
Wärme	13	Wasserpumpe	39		
Wärmeabzugsanlagen	40	Wassersysteme	20	Zahnriemenriss	39
Wärmebrücke	21	Wassersysteme Filter	20	Zahnriemenschaden	39
Wärmedämmung	7	Wassersysteme Komplettsysteme	20	Zargen	15
Wärmedämmung	18	WDVS	21	Zargen	8
Wärmedämmung	21	Wechselrahmen	17	Zaun	19
Wärmedämmung	12	Wegebau	7	Zäune	19
Wärmedämmung	6	Wegebau	18	Zäune und Zaunpfähle	14
Wärmedämmung	6	Weichmacher	23	Zaungitter	14
Wärmeerzeuger	12	Weichstoff	24	Zaungitter	19
Wärmeleistung	13	Weichstoff-Kompensator	24	Zauntor	19
Wärmeleitfähigkeit	20	Weidezaunpfähle	14	Zauntür	19
Wärmeleitung	21	Wein	26	Zeitwertgerechte Reparatur	39
Wärmestrahlung	12	Weine	26	Zement	12
Wärmeübertragung	21	Weißkalk	4	Zementestrich	8
Warmluft-Kachelofen	12	Weißtanne	26	Zementmörtel	15
Warmluftofen	12	Wellness	46	Zementmörtel	39
Warmluft-Zentralheizung	12	Wellness	26	Zementwerk	50
Wartung	40	Wellness	26	Zementwerk	45
Wartung	42	Wellness	21	Zertifikat	40
Wartung	35	Wellness	5	Zertifizierte Pflege	40
Wartungsarm	4	Wellness	34	ZTV-ING	39
Wartungs- und Messbühnen	22	Werkstatt	39	Zubehör Wassersysteme	20
Wäsche	43	Werk trockenmörtel	24	Zuleitung	13
Waschen	43	Werterhalt	43	Zusammenfügen	23
Wäschepflege	43	Wertstoffbehälter	45	Zuschlagstoff	7
Wäscherei	43	Wertstoffcontainer	45	zuverlässige Anlagentechnik	20
Wäschereibetriebe	43	Wertstoffeimer	45	Zwei-Sterne-Bus	34
Wäschereien	43	Wertstoffgefäß	45	Zwischensparrendämmung	23
Wasser	7	Wertstofftonne	45	Zyklen	20
Wasser	18	Wiederherstellung der		Zyklusklasse	20
Wasser	13	Rutschsicherheit	43	Zyklusklassen	20
Wasser	20	Wildbiotop	43	Zylinderbüchse	39
Wasserbau	5	Wirkungsgradkennlinie	20	Zylinderkopf	39
Wasserbau	7	Wohnen	46	Zylinderkopfüberholung	39
Wasserbau	18	Wohnen	32	Zylinderschleiferei	39
Wasserbetten	48	Wohnen	48	zylindrische Behälter	18
		Wohnen	23		

IMPRESSUM

ISSN 0179-9568

HERAUSGEBER

RAL Deutsches Institut für Gütesicherung
und Kennzeichnung e.V.

Fränkische Straße 7
53229 Bonn

T:+49 (0) 22 8/6 88 95-0

ral-institut@ral.de
www.ral.de

2026 RAL e.V.

Nachdruck – auch auszugsweise – nicht gestattet
Alle Rechte – auch die der Übersetzung in fremde
Sprachen – bleiben RAL vorbehalten

GESTALTUNG

mimono Kommunikation + Design, Köln

BILDNACHWEIS

S.1©Monkey Business Images/shutterstock.com, ©Paket/shutterstock.com, ©KAMONRAT/shutterstock.com,
©bikeriderlondon/shutterstock.com, ©thodonal/shutterstock.com, ©dotshock/shutterstock.com, ©Minerva
Studio/shutterstock.com, ©photographee.eu/shutterstock.com
S.3©Monkey Business Images/shutterstock.com
S.25©Satyrenko/shutterstock.com
S.31©biker/shutterstock.com
S.44©hedgehog94/shutterstock.com
S.52©RAL
S.54©Henk Vrieselaar/shutterstock.com

RAL GÜTEZEICHEN – MEINE SICHERE WAHL

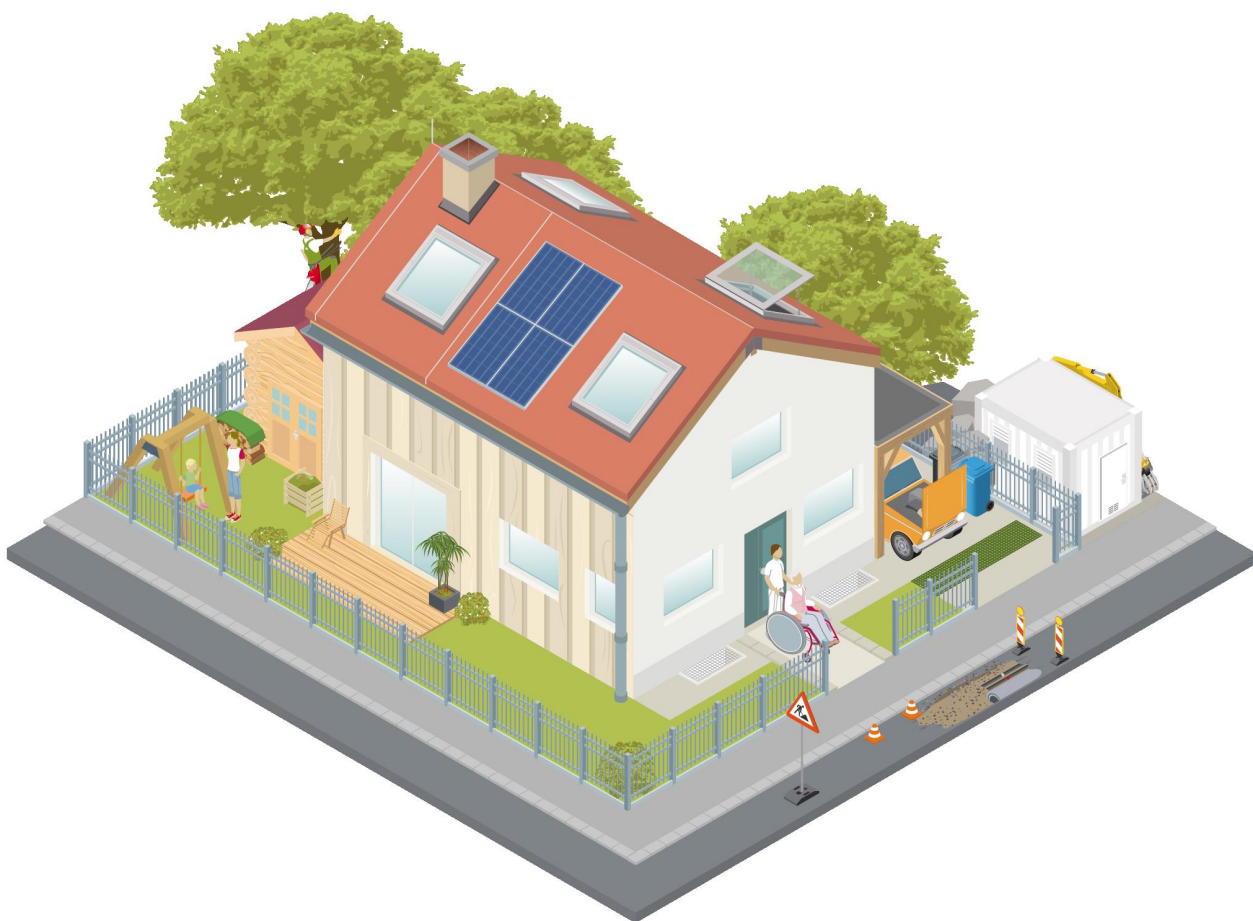
RAL GÜTEZEICHEN HAUS: EIN BESUCH LOHNT SICH

Informationen über die RAL GÜTEZEICHEN erhalten Sie mit wenigen Mausklicks.

Besuchen Sie uns unter www.ral-guetezeichen.de

Ob beim Haus- und Umbau, der Instandsetzung oder der Renovierung:
Bei jeder Investition möchten Sie das Beste für Ihr Geld. Verzichten Sie nicht auf
Kompetenz, Langlebigkeit, Nachhaltigkeit, Ökologie, Sicherheit, hohen Stand der
Technik, Wirtschaftlichkeit und Zuverlässigkeit.

Achten Sie daher auf Produkte und Dienstleistungen mit RAL GÜTEZEICHEN.





Simply Excellent.

RAL Deutsches Institut für Gütesicherung
und Kennzeichnung e.V.

Fränkische Straße 7
53229 Bonn

T:+49 (0) 22 8/6 88 95-0

ral-institut@ral.de
www.ral.de

© RAL, Bonn
Alle Rechte - auch die Übersetzung in fremde Sprachen - bleiben RAL vorbehalten.
ISSN 0179-9568