

# GÜTEZEICHEN ÜBERSICHT

Stand Juni 2026



<b>BAUBEREICH</b>	<b>3</b>	Leitungstiefbau	<b>18</b>	Gebäudereinigung	<b>33</b>
Abbrucharbeiten	4	Mehrscheiben-Isolierglas	18	Gebäudereinigung im	
Abscheideranlagen	4	Metallhüttenschlacken	18	Gesundheitswesen	33
Asphalteinlagen	4	Metallzauntechnik	19	Handbetätigte Geräte zur	
Baukalk	4	Mobile Raumsysteme	19	Brandbekämpfung –	
Blitzschutzsysteme	4	Modulare Stahlsystembauweise	19	Instandhaltungsrichtlinien und	
Blockhausbau	5	Nagelplattenprodukte	19	Fachlehrgänge	33
Bodenverfestigung und		Offener Kamin	19	Handel mit Baustoffen und	
Bodenverbesserung	5	Phase Change Material	20	Bauprodukten	34
Brandgeprüfte Rohrbefestigung	5	(Phasenwechselmaterial)	20	Handel mit Holz und Holzprodukten	34
Brettstapel und Dübelholz	5	Recyclingholz	20	Hang- und Felsicherung	34
CO <sub>2</sub> -senkende Holzbauwerke	6	Regenwassersysteme	20	Havarie - Elektromobilität und	
Dachbau - Bauen im Bestand	6	Rohrbefestigung	20	Energiespeicher	35
Dämmstoffe aus EPS-Schüttungen		Saturnblei	21	Industriell gefertigte	
(BEPS)	6	Saunabau	21	Einzelfeuerstätten – Aufbau von	
Dämmstoffe aus		Schlösser und Beschläge	21	Kaminöfen	36
Schaumkunststoffen	6	Sicht-, Blend- und		Instandhaltung Feuerschutzanlagen	36
Dampfbad (privates Dampfbad)	7	Sonnenschutzsysteme	21	Kampfmittelräumung	36
Duktile Gussrohrsysteme	7	Sporthallenböden	22	Kranservice	36
Eisenhüttenschlacken	7	Sportrasensysteme aus Naturrasen	22	Metallfassadensanierung	37
Entwässerungstechnik Guss	7	Stahlhochbau	22	Mittelstandsorientierte	
Erzeugnisse aus Mineralwolle	7	System Kupferrohr	22	Kommunalverwaltung	37
Estrich	8	Tapeten	22	Motoreninstandsetzung	38
Fenster, Haustüren und Fassaden	8	Tennen- und Naturrasenbaustoffe	23	Nachhaltiger gewerblicher Handel	
Fertigkeller und Bodenplatte	8	Trockenbau	23	Holz- und Bauprodukte	38
Fertigräume	9	Vakuum-Isolations-Paneele	23	Optometrische Leistungen	38
Flachdachsysteme und -services	9	Verkehrszeichen und	23	Planung der Instandhaltung von	
Flächendichtungskomponenten und		Verkehrseinrichtungen	24	Betonbauwerken	38
-systeme	9	Vertikalbegrünungen	24	Qualitätsgeprüfte Ambulante	
Flüssigboden	10	Weichstoff-Kompensator	24	Pflegedienste	39
Fugendichtungskomponenten und		Werk-Trockenmörtel	24	Radonschutz - Prävention und	
-systeme	10			Sanierung	39
Gabionen	10	<b>LAND- UND</b>		Rauch- und Wärmeabzugsanlagen -	
Ganzglasduschen	10	<b>ERNÄHRUNGSWIRTSCHAFT</b>	<b>25</b>	Montage und Wartung	39
Gebäudeentwässerung	11	Bestimmungen über die		Reinigung und Schutz Fassade und	
Gitterroste	11	Gütezeichenverleihung für Weine und		Denkmal	40
Grundstücksentwässerungsanlagen		Sekte mit geschützter		Rückproduktion von Kühlgeräten	40
Herstellung, baulicher Unterhalt,		Ursprungsangabe Baden	26	Rückproduktion von	
Sanierung und Prüfung	11	Dünger	26	Warmwasserspeichern und anderen	
Halbstarre Deckschichten	12	Forstliches Vermehrungsgut	26	ODS-geschäumten Produkten	40
Kachelofen	16	Gärprodukte	26	Schadstoffsanierung von baulichen	
Hartschaum	12	Kompetenz richtig Essen	26	und technischen Anlagen im Bestand	40
Heißgelagertes ESG	12	Kompost	27	Schornsteinsanierung	41
Heizkörper aus Stahl	12	Landwirtschaftliche Betriebsmittel	27	Schwerer Korrosionsschutz von	
Kanalbau	16	Nachhaltige Gastronomie	27	Armaturen und Formstücken durch	
Holzhausbau	13	NawaRo-Gärprodukte	27	Pulverbeschichtung	41
Holzrohelementherstellung	14	Pferdehaltung und Pferdenutzung	27	Serious Games	41
Imprägnierte Holzbauelemente	14	Qualitätsprodukt	28	Sportgeräte – Erstellung	
Infrarot-Wärmekabine	14	Gemeinschaftsgastronomie	28	(Herstellung und Montage) und	
Ingenieurholzbau	15	Substrate für Pflanzen	28	Inspektion/Wartung	41
Innendämmung	15			Tankschutz	42
Innentüren aus Holz und		<b>DIENTLEISTUNGEN</b>	<b>29</b>	Tanktechnik	42
Holzwerkstoffen	15	Anti-Graffiti	30	Verantwortungsvoller Textilservice	42
Instandsetzung von Betonbauwerken	15	Au pair	30	Verkehrsflächenreinigung und	
Kanalguss	16	Aufbereitung und Lagerung	31	Unfallstellensanierung	42
Kompatible		Ausbauasphalt	31	Wald- und Landschaftspflege	42
Stahlschutzplankensysteme	16	Baumpflege	31		
Kunststoffbeläge in Sportfreianlagen	17	Buskomfort	32	<b>WEITERE GÜTEZEICHEN</b>	<b>43</b>
Kunststoff-Fensterprofilsysteme	17	CO <sub>2</sub> -kompensierte Energieprodukte	32	% Recycling Kunststoff	44
Kunststoffrasensysteme in		Energiehandel	32	Abfall- und Wertstoffbehälter	44
Sportfreianlagen	17	Fernmeldebau	32	Bestimmung des biogenen Anteils in	
Lager- und Betriebseinrichtungen	17	Feuerbestattungsanlagen	33	Sekundärbrennstoffen	44
Lagerbehälter	18			Bodenbefestigungssysteme aus	
				Recycling-Kunststoffen	44
				Climate Premium Pellets	45
				Einrichtungen der Gefäßchirurgie	
				und Gefäßmedizin	45
				Kerzen	45

Klimaneutrale Möbelherstellung	46	Tragetaschen, Beutel, Folien aus recyceltem Polyethylen / PCR	50	<b>REGELWERKEÜBERSICHT</b>	53
Medizinische Kompressionsstrümpfe	46				
Möbel	47	<b>GÜTEZEICHEN MIT GESETZLICHEM HINTERGRUND</b>	51	<b>STICHWORTVERZEICHNIS</b>	58
Möbel - Zirkulär Nachhaltig	47				
Möbel Schadstoffgeprüft	48				
Nachhaltige Kfz-Kennzeichen	49				
Ressourcen-Management	49	Faire Anwerbung Pflege Deutschland	52		
Sekundärbrennstoffe	49	Markenbutter, Markenkäse	52		



BAUBEREICH



## GÜTEZEICHEN



## GÜTESICHERUNG

RAL-GZ 509, Abbrucharbeiten

Abbruch von Bauwerken (ganz oder teilweise), Bauwerksteilen oder einzelner Bauelemente aus Mauerwerk, Beton, Stahlbeton, Eisen, Stahl oder sonstigen Baustoffen, technischen Anlagen und Fabrikanlagen

## ZEICHENTRÄGER

Gütegemeinschaft  
**Abbrucharbeiten e. V.**  
Geschäftsführer Jörg Voelkel  
Oberländer Ufer 180-182  
50968 Köln

T: (0221) 377756 31  
F: (0221) 377756 32

info@ral-abbruch.de  
www.ral-abbruch.de



RAL-GZ 693, Abscheideranlagen

Herstellung von Abscheideranlagen (Schlammfänge, Abscheider für mineralische Leichtflüssigkeiten, organische Fette und Öle, Stärkeabscheider) sowie Probenahmeschächte/-einrichtungen

Gütegemeinschaft  
**Entwässerungstechnik e. V.**  
Dipl.-Ing. Ulrich Bachon  
Wilhelmstraße 59  
65582 Diez/Lahn

T: (06432) 93 68 - 0  
F: (06432) 93 68 - 25

sekretariat@get-guete.de  
www.get-guete.de



RAL-GZ 801, Asphalteinlagen

Gütesicherung für die Bauweise mit Asphalteinlagen, welche im Verbund mit Asphalt ein Schichtsystem bilden um eine bessere Bewehrung, einen Spannungsabbau und/oder eine Abdichtung von Straßen zu bewirken.

Gütegemeinschaft  
**für die Bauweise mit Asphalteinlagen e. V.**  
Geschäftsführer Helmut Kroth  
An der Windmühle 36  
52399 Merzenich

T: 0173 3792955

info@gg-asphalteinlagen.de  
www.gg-asphalteinlagen.de



RAL-GZ 543, Baukalk

Herstellung von Weißkalk, Dolomitkalk, Karbidkalk, Wasserkalk, Hydraulischer Kalk Hochhydraulischer Kalk und Romankalk

Gütegemeinschaft  
**Naturstein, Kalk und Mörtel**  
Geschäftsführer Jens Birkhahn  
Annastraße 67 - 71  
50968 Köln

T: (0221) 93 46 74 - 0  
F: (0221) 93 46 74-10+14

info@gg-cert.de  
https://www.gg-cert.de



RAL-GZ 642, Blitzschutzsysteme

Planung, Errichtung (Montage) und Instandhaltung von inneren und äußeren Blitzschutzanlagen

Gütegemeinschaft  
**für Blitzschutzsysteme e. V.**  
Geschäftsführer Heinzjörg Furchert  
Hein-Janssen-Straße 16  
52070 Aachen

T: (0241) 95 59 97 30  
F: (0241) 95 59 97 31

info@ral.blitzschutz.com  
ral.blitzschutz.com

## GÜTEZEICHEN



## GÜTESICHERUNG

RAL-GZ 402, Blockhausbau  
Errichtung (Herstellung von Teilen aus Massivholz und Montage) von Blockhäusern

Gütegemeinschaft  
**Blockhausbau e. V.**  
Geschäftsführer Michael Kämpfbeck  
Briennerstraße 54 b  
80333 München

T: (089) 45 20 91 37  
F: (089) 45 20 91 36

info@dmbv.de  
www.dmbv.de



RAL-GZ 503, Bodenverfestigung und Bodenverbesserung  
Ausführung von Bodenverfestigung und Bodenverbesserung im konstruktiven Erdbau

Gütegemeinschaft  
**Bodenverfestigung und Bodenverbesserung e. V.**  
Geschäftsführer Dipl.-Ing. Thomas Frankenstein  
Karl-Marx-Straße 27  
14482 Potsdam

T: (0151) 611 30 440  
F: (0331) 74 461 - 88

thomas.frankenstein@gbb-web.de  
www.gbb-web.de



RAL-GZ 656, Brandgeprüfte Rohrbefestigung  
Ermittlung des Verformungsverhaltens von Rohrschellen unter Brandbeanspruchung bei statisch ruhender, zentrischer Zuglast

Gütegemeinschaft  
**Rohrbefestigung e. V.**  
Geschäftsführer Holger Mietzner  
Am Kiel-Kanal 2  
24106 Kiel

T: 0431 90887293  
F: 0431 90886749

hmietzner@safe-connection.de  
www.safe-connection.de



RAL-GZ 427, Brettstapelelemente  
Herstellung von statisch tragenden und nichttragenden Brettstapelelementen mit mechanischen Holzverbindungsmiteln; Brettstapelelemente sind massive flächige Bauteile aus nebeneinander stehenden Lamellen

Gütegemeinschaft  
**Deutscher Fertigbau e. V.**  
Geschäftsführer Dipl.-Betriebswirt (DH) Konstantin zu Dohna  
Hellmuth-Hirth-Straße 7  
73760 Ostfildern

T: (0711) 239 96 63  
F: (0711) 239 96 60

info@guete-gemeinschaft.de  
www.guete-gemeinschaft.de

## GÜTEZEICHEN



## GÜTESICHERUNG

RAL-GZ 425, CO2-senkende Holzbauwerke

Die Güte- und Prüfbestimmungen gelten für CO2-senkenden Holzbauwerke von Wohngebäuden, Gewerbe- und Industriebauten, Objektbauten, Neubauten und Baulichen Erweiterung von Bestandsbauwerken. Die Berechnung basiert auf einem gesamtheitlichen Ökologischen Berechnungsmodell und betrachtet zunächst nur die Module der Produktionsphase.

## ZEICHENTRÄGER

Gütegemeinschaft  
CO2-senkende Holzbauwerke e. V.  
Geschäftsführer Michael Kümpfbeck  
Briennerstraße 54 b  
80333 München

T: (089) 45 20 91 37  
F: (089) 45 20 91 36

info@wood-co2.eu  
www.wood-co2.eu

Gütegemeinschaft  
CO2-senkende Holzbauwerke e. V.  
Geschäftsführer Michael Kümpfbeck  
Briennerstraße 54 b  
80333 München

T: (089) 45 20 91 37  
F: (089) 45 20 91 36

info@wood-co2.eu  
www.wood-co2.eu



RAL-GZ 429, Dachbau - Bauen im Bestand

Herstellung von witterungs- und strömungsdichten Hüllen, Dachbau und Umbau von Dachgeschossen, Dachdeckungen und Dachentwässerungen, Herstellung von Dachkonstruktionen und Dachbauteilen, Dachdeckungen und Dachentwässerungen, Umbau und Ausbau von Dachgeschossen

Gütegemeinschaft  
Holzbau-Ausbau-Dachbau e. V.  
Geschäftsführer Dipl.-Ing. Rainer Kabelitz-Ciré  
Kronenstraße 55 - 58  
10117 Berlin

T: (030) 20 314 - 131  
F: (030) 20 314 - 141

info@ghad.de  
www.ghad.de



RAL-GZ 715, Dämmstoffe aus EPS-Schüttungen (BEPS)

Wärmedämmstoffe aus gebundenen EPS-Schüttungen (BEPS)

Güteschutzgemeinschaft  
Hartschaum e. V. (GSH)  
Geschäftsführer Dipl.-Ing. Corth Siegfried  
Schildenstraße 24  
29221 Celle

T: (05141) 88 92 65

info@gsh.eu  
www.gsh.eu



RAL-GZ 714, Dämmstoffe aus Schaumkunststoffen

Dämmstoffe aus Schaumkunststoffen: Flexibler Elastomerschaum (FEF) und Polyethylenschaum (PEF)

Güteschutzgemeinschaft  
Hartschaum e. V. (GSH)  
Geschäftsführer Dipl.-Ing. Corth Siegfried  
Schildenstraße 24  
29221 Celle

T: (05141) 88 92 65

info@gsh.eu  
www.gsh.eu

## GÜTEZEICHEN



## GÜTESICHERUNG

RAL-GZ 424, Dampfbad (privates Dampfbad)

Herstellung von Dampfbädern (private Dampfbäder)

## ZEICHENTRÄGER

Gütegemeinschaft  
**Saunabau, Infrarot-Wärmekabine und Dampfbad e. V.**  
Geschäftsführer Clemes Lükens  
Friedrich-Ebert-Straße 11-13  
67433 Neustadt an der Weinstraße

T: 06321 852263  
F: 06321 88955

info@saunaverbaende.de  
www.saunaverbaende.de



RAL-GZ 699, Duktile Gussrohrsysteme

Duktile Guss-Rohrsysteme, die insbesondere für Rohre und Formstücke aus duktilem Gusseisen sowie Armaturen aus Gusseisen, die in Rohrleitungen für die Wasserversorgung und/oder Abwasserentsorgung eingesetzt werden.

Gütegemeinschaft  
**Entwässerungstechnik e. V.**  
Dipl.-Ing. Ulrich Bachon  
Wilhelmstraße 59  
65582 Diez/Lahn

T: (06432) 93 68 - 0  
F: (06432) 93 68 - 25

sekretariat@get-guete.de  
www.get-guete.de



RAL-GZ 510, Eisenhüttenschlacken

Eisenhüttenschlacken verschiedener Körnung und korngestufte Gemische für den Straßen- und Wegebau sowie den Wasserbau

Gütegemeinschaft  
**Eisenhüttenschlacken e. V.**  
Geschäftsführer Dr.-Ing. Thomas Merkel  
Bliersheimer Straße 62  
47229 Duisburg

T: (02065) 4 92 20  
F: (02065) 90 09 63

ggeh@fehs.de  
<https://www.fehs.de/wp-content/uploads/2018/04/Guetegemeinschaft-Eisenhuettenschlacken.pdf>



RAL-GZ 698, Entwässerungstechnik Guss

Anforderungen an gusseiserne Abflussrohre und Formstücke sowie deren Verbindungen inkl. besondere Anforderungen an die Innenbeschichtungen zur Ableitung aggressiver Abwässer

Gütegemeinschaft  
**Entwässerungstechnik Guss e. V. (GEG)**  
Geschäftsführerin Dörte Koenig  
Steinriedendamm 15 / Gebäude 2 / Eingang 2H  
38108 Braunschweig

T: 017623345166

info@geg-ev.de  
www.geg-ev.de



RAL-GZ 388, Erzeugnisse aus Mineralwolle

Stein- oder Schlackenwolle aus künstlich hergestellten ungerichteten glasigen (Silikat-)Fasern mit einem Anteil an Alkali- und Erdalkalimetalloxiden von über 18 Gewichtsprozenten.

Gütegemeinschaft  
**Mineralwolle e. V.**  
Geschäftsführerin Dipl.-Chem. Susann Martin  
Zum Wiesenrain 3  
04519 Rackwitz

T: (034202) 15 28 88

info@mineralwolle.de  
www.ral-mineralwolle.de

## GÜTEZEICHEN



## GÜTESICHERUNG

RAL-GZ 818, Estrich

Anforderungen und Güteüberwachung an Magnesia-Estriche, Zement-Estriche, Anhydrit-Estriche, Hartstoff-Estriche, Kunstharz-Estriche und Calciumsulfat-Estriche

## ZEICHENTRÄGER

Gütegemeinschaft  
**Estrich und Belag**  
Detlef Desler  
Kronenstraße 55-58  
10117 Berlin

T: (030) 20 314 551  
F: (030) 20 314 561

info@beb-online.de  
www.gueteschutz-estrich.de



RAL-GZ 695, Fenster, Haustüren und Fassaden

Die Güte- und Prüfbestimmungen gelten für die Herstellung und Montage von Fenster, Fassaden und Haustüren. Diese Güte- und Prüfbestimmungen legen materialunabhängige und materialspezifische Leistungsmerkmale für die Bauprodukte fest und regeln die gütebestimmenden Anforderungen zur Sicherstellung der Gebrauchstauglichkeit unter der Voraussetzung der vom Hersteller vorgeschriebenen Wartung, Pflege und Instandhaltung. Diese Güte- und Prüfbestimmungen legen weiterhin Anforderungen hinsichtlich der Montage der nachfolgend genannten Bauprodukte fest. Sie gelten für: • betriebsfertige Fenster und Fenstertüren einschließlich etwaiger Zargen zum Einbau in senkrechte Wände oder in geneigte Dächer (Dachflächenfenster) sowie daraus zusammengesetzte Elemente aus zwei oder mehr Fenstern, • betriebsfertige Haustüren einschließlich etwaiger Zargen zum Einbau in senkrechte Wände mit verschiedenen Öffnungsarten und Teilungen mit oder ohne Oberlichtern und Seitenteilen, • Fassaden (Vorhangfassaden). Für gütegesicherte Bauprodukte sind sowohl die Anforderungen des allgemeinen Teils als auch des zugehörigen materialspezifischen Anhangs einzuhalten.

Gütegemeinschaft  
**Fenster, Fassaden und Haustüren e. V.**  
Geschäftsführer Frank Lange  
Walter-Kolb-Straße 1-7  
60594 Frankfurt am Main

T: (069) 95 50 54-35  
F: (069) 95 50 54-11

ral@window.de  
www.ralfenster.de



RAL-GZ 518, Fertiggeller und Bodenplatte

Errichtung von Fertiggellern aus vorgefertigten Betonelementen inkl. der Erstellung der Bodenplatte sowie der Montage von Fertigteilen bis zur Übergabe als funktionsfähiges Untergeschoss für Fertighäuser oder weitere Gebäude

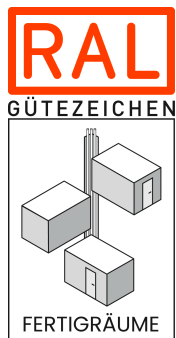
Gütegemeinschaft  
**Fertiggeller e. V.**  
Geschäftsführer Dipl.-Ing. Georg Lange  
Flutgraben 2  
53604 Bad Honnef

T: (02224) 93 77-66

g.lange@fertighbau.de  
www.kellerbau.info



## GÜTEZEICHEN



## GÜTESICHERUNG

RAL-GZ 621, Fertigräume

Die Güte- und Prüfbestimmungen gelten für Fertigräume für die werksseitige Herstellung vorgefertigter Gebäudeteile, wie z.B. Bäder oder Technikräume, aus dreidimensionalen Modulen, die in verschiedenen Bauweisen erstellt werden können. Dabei können die in der Gütegrundlage beschriebenen Bauweisen für die Herstellung der Flächenbauteile angewendet werden. Die Fertigräume werden in witterungsgeschützten Produktionsstätten vorgefertigt und mit einem hohem Vorfertigungs- bzw. Ausbaugrad erstellt. Der Produktionsumfang kann von kleineren Einheiten bis hin zur seriellen Fertigung reichen. Um Bauzeiten zu verkürzen und Fachpersonal an zentraler Stelle zu bündeln, werden Fertigräume sowohl in ein- als auch mehrgeschossigen Gebäuden, wie Einfamilienhäuser, Hotels, Wohngebäude, Krankenhäuser, Senioren- und Studentenwohnheime etc., eingesetzt.

## ZEICHENTRÄGER

Bundes-Gütegemeinschaft  
Montagebau und Fertighäuser e. V.  
Geschäftsführer Florian Bauer  
Rhöndorfer Straße 85  
53604 Bad Honnef

T: (02224) 969 152 0

info@guetesicherung-bau.de  
<https://guetesicherung-bau.de>



RAL-GZ 717, Flachdachsysteme und -services

Aufbau und Gestaltung eines Flachdachs; Planung und Begutachtung von Flachdächern; Erstabdichtung und -deckung; Dachsanierung und Reparatur von Flachdächern; Dachwartung; Dichtigkeitsprüfung; Begutachtung, Leckageortung und Monitoring von Flachdächern; Dachmaterialien; Flachdach-Schnee- und Stauwasseralarm-Systeme.

Gütegemeinschaft  
Flachdach e. V.  
Geschäftsführer Christopher Stache  
Untere Grüb 1  
69469 Weinheim

T: (06204) 97 69 26  
F: (06204) 97 69 29

info@ral-flachdach.de  
[www.ral-flachdach.de](http://www.ral-flachdach.de)



RAL-GZ 713,  
Flächendichtungskomponenten und -systeme

Bei Flächendichtungsprodukten und -systemen werden im Rahmen dieser Gütesicherung Flächenabdichtungsfolien und Flüssigabdichtungen behandelt: Diese Produkte finden Anwendung als Flächenabdichtungen für Wand, Dach und Boden aus allen Wandbildnern, sowie in der luft-, wind- und schlagregendichten Abdichtung von Flächen und Rissen aber auch zur Überbrückung von Anschluss- und Bewegungsfugen sowohl im Innen- als auch im Außenbereich, z.B. im Fensteranschlussbereich.

Gütegemeinschaft  
Gebäudeabdichtungssysteme e. V.  
Geschäftsführer Christopher Stache  
Fuchsstraße 22  
66482 Zweibrücken

T: 06332 8999071  
F: 063320 8998072

info@ral-fdks.de  
[www.gebäudeabdichtungssysteme.de](http://www.gebäudeabdichtungssysteme.de)

## GÜTEZEICHEN



## GÜTESICHERUNG

RAL-GZ 507, Flüssigboden

Zeitweise fließfähiger und selbstverdichtender Baustoff für bautechnische Zwecke, der sowohl aus Bodenmaterial, aus natürlichen und aufbereiteten Gesteinskörnungen (z.B. Kies-Sand-Gemisch) bzw. aus geprüften Recyclingmaterialien bestehen kann

## ZEICHENTRÄGER

RAL-Gütegemeinschaft

**Flüssigboden e. V.**

Geschäftsführer Axel Lobenstein

Walter-Köhn-Straße 1 D

04356 Leipzig

T: (0341) 241767 21

[a.lobenstein@ral-gg-fluessigboden.de](mailto:a.lobenstein@ral-gg-fluessigboden.de)

[www.ral-gg-fluessigboden.de](http://www.ral-gg-fluessigboden.de)



RAL-GZ 711,  
Fugendichtungs-komponenten und -systeme

Die Gütesicherung gilt für die technischen Eigenschaften, die Herstellung und die Funktions- und Betriebssicherheit, die Nutzungssicherheit und die Dauerhaftigkeit von Fugendichtungs-komponenten, im Einzelnen Fugendichtungsbänder, Fugendichtungsfolien, Fugendichtungsleis-ten, Fugenschäume (Schäume in Aerosoldosen) Multifunktionsbänder, Hybrid-Dichtstoffe, Acrylat-Dichtstoffe neutrale Silikon-Dichtstoffe, Vorwandmontagesysteme (Vorabzargen) und Fugendichtungssysteme. Die Erweiterung der Gütesicherung betrifft Dichtstoffe und Vorwandmontagesysteme bzw. Vorabzargen.

Gütegemeinschaft

**Gebäudeabdichtungssysteme e. V.**

Geschäftsführer Christopher Stache

Fuchsstraße 22

66482 Zweibrücken

T: 06332 8999071

F: 063320 8998072

[info@ral-fdks.de](mailto:info@ral-fdks.de)

[www.gebaeudeabdichtungssysteme.de](http://www.gebaeudeabdichtungssysteme.de)



RAL-GZ 612, Gabionen

Die Güte- und Prüfbestimmungen gelten für Gabionen und Gabionenkonstruktionen für die Planung, Bauüberwachung und Begutachtung, die Herstellung von Drahtgittern und Zubehör, die Herstellung von Befüllmaterialien (einschalig/mehrschalig), die Montage und Errichtung von Gabionenkonstruktionen, die Werks-Befüllung von Gabionenkörben und die Vorort-Befüllung von Gabionenkörben.

Gütegemeinschaft

**Gabionen e. V.**

Geschäftsführer Axel Friedhoff

Dr.-Oetker-Straße 30

54516 Wittlich

T: 06571 95233 - 52

F: 06571 95233 - 55

[info@gfg-gabionen.de](mailto:info@gfg-gabionen.de)

[www.gfg-gabionen.de](http://www.gfg-gabionen.de)



RAL-GZ 657, Ganzglasduschen

Planung, Herstellung und Montage von individuell gefertigten, gütegesicherten Ganzglasduschen

Gütegemeinschaft

**Ganzglasduschen e. V.**

Geschäftsführerin Yvonne Kuhlmann

An der Glasfachschule 6

65589 Hadamar

T: (06433) 91 33 15

F: (06433) 57 02

[info@ral-duschen.de](mailto:info@ral-duschen.de)

[www.RAL-Duschen.de](http://www.RAL-Duschen.de)

## GÜTEZEICHEN



## GÜTESICHERUNG

RAL-GZ 694, Gebäudeentwässerung

Bauteile für die Ableitung von Regen- und Schmutzwasser in der Gebäudeentwässerung (Boden-, Flachdach- und Balkonabläufe, Rückstauverschlüsse, Reinigungsverschlüsse, Abwasserrohre und Formstücke)

Gütegemeinschaft  
Entwässerungstechnik e. V.

Dipl.-Ing. Ulrich Bachon  
Wilhelmstraße 59  
65582 Diez/Lahn

T: (06432) 93 68 - 0  
F: (06432) 93 68 - 25

sekretariat@get-guete.de  
www.get-guete.de



RAL-GZ 638, Gitterroste

Statische Berechnung und die Herstellung von Gitterrosten aus Stahl, Edelstahl, Aluminium und Messing

Gütegemeinschaft  
Gitterroste e. V.

Geschäftsführer Olaf Heptner  
Neumarktstraße 2b  
58095 Hagen

T: (02331) 20 08-0  
F: (02331) 20 08 40

info@ral-gz638.de  
www.ral-gz638.de



RAL-GZ 968,  
Grundstücksentwässerungsanlagen  
Herstellung, baulicher Unterhalt,  
Sanierung und Prüfung

Herstellung, dem baulichen Unterhalt, der Sanierung und Prüfung von im Erdreich eingebauten Grundstücksentwässerungsanlagen. Im Einzelnen sind dies: Neubau, Reparatur, Erneuerung und Prüfung von Abwasserleitungen und -kanälen aller Werkstoffe und Nennweiten ? DN 250 (Durchmesser bis 25 cm) auf Grundstücken einschließlich dazugehöriger baulicher Anlagen und Bauteile in offener Bauweise mit oder ohne Verbau, Generalinspektion von Leichtflüssigkeitsabscheideranlagen, Einbau und Sanierung von Fettabscheideranlagen, Einbau, Sanierung und Prüfung von Kleinkläranlagen, Einbau, Sanierung und Prüfung von Abwassersammelgruben und Inspektion, Reinigung und Dichtheitsprüfung von Abwasserleitungen und -kanälen aller Werkstoffe und Nennweiten ? DN 250 (Durchmesser bis 25 cm). Es werden Anforderungen gestellt an die Erfahrung und Zuverlässigkeit, die Ausstattung der Unternehmen (das Personal, die Betriebseinrichtungen und Geräte) und die Nachunternehmer. Die Fremdüberwachung beinhaltet sowohl die Überwachung des Betriebes als auch eine Baustellenüberwachung. Die Gütesicherung wurde um die Generalinspektion von Abscheideranlagen bzw. die Sanierung von Abwasserbehandlungsanlagen erweitert.

Gütegemeinschaft  
Grundstücksentwässerung e. V.  
Geschäftsführer Dirk Bellinghausen  
Theodor-Heuss-Allee 17  
53773 Hennef

T: (0 22 42) 872 226

bellinghausen@gs-ge.de  
www.ral-grundstuecksentwaesserung.de

## GÜTEZEICHEN



## GÜTESICHERUNG

RAL-GZ 805, Halbstarre Deckschichten  
Herstellung von Halbstarren  
Deckschichten (HD) in allen  
Einsatzbereichen, Herstellung und  
Eignung der Vorprodukte (Mörtel für HD)

## ZEICHENTRÄGER

Gütegemeinschaft  
**Halbstarre Deckschichten e. V.**  
Geschäftsführender Vorstand Klaus Heinen  
Schützenweg 68-70  
48703 Stadtlohn  
T: 02563 9308-34  
F: 02563 9308-99  
  
info@halbstarr.de  
www.halbstarr.de



RAL-GZ 710/1, Kunststoff-Hartschaum,  
Polystyrol-Hartschaumplatten und  
-bahnen als Dämmstoffe

RAL-RG 710/6, Güte- und  
Prüfbestimmungen für Polyurethan  
(PUR)-Dachspritzschaum

RAL-GZ 710/7, Auf der Baustelle  
hergestellter Polyurethan-Ortschaum für  
die Wärme- und Kälte-dämmung

Hartschaumplatten aus Polystyrol und  
Polyurethan als Dämmstoff für den  
Hochbau sowie am Ort verschäumter  
Dämmstoff für den Hoch- und  
Industriebau

Güteschutzgemeinschaft  
**Hartschaum e. V. (GSH)**  
Geschäftsführer Dipl.-Ing. Corth Siegfried  
Schildenstraße 24  
29221 Celle  
T: (05141) 88 92 65  
  
info@gsh.eu  
www.gsh.eu



RAL-GZ 525, Heißgelagertes ESG

Die Güte- und Prüfbestimmungen gelten  
für heißgelagertes thermisch  
vorgespanntes Kalk-Natron –  
Einscheibensicherheitsglas (ESG-HF).  
Mit der Gütesicherung werden  
zusätzliche, über die Produktnorm DIN  
EN 14179-2 hinausgehende  
Anforderungen (insbesondere  
Fremdüberwachung) an ESG-HF gestellt,  
die ein konstantes Sicherheitsniveau von  
ESG-HF festgelegt.

Gütegemeinschaft  
**Flachglas e. V.**  
Geschäftsführer Jochen Grönegräs  
Mülheimer Straße 1  
53840 Troisdorf  
T: 02241 8727 - 30  
F: 02241 8727 - 10  
  
info@guetegemeinschaft-flachglas.de  
www.guetegemeinschaft-flachglas.de



RAL-GZ 618, Heizkörper aus Stahl

Heizkörper aus Stahl zum Einsatz in  
Heizanlagen, deren Aufgabe darin  
besteht, die vom Heizwasser zugeführte  
Wärme an die zu beheizenden Räume  
durch Konvektion und Strahlung zu  
übertragen. Hierunter fallen alle  
Radiatoren und Konvektoren, die zum  
Einbau in Zentralheizanlagen von  
Gebäuden und zum Betrieb mit Wasser  
oder Dampf mit zulässiger  
Betriebstemperatur unter 120°C  
bestimmt sind und aus einer getrennten  
Wärmequelle versorgt werden.

Gütegemeinschaft  
**Heizkörper aus Stahl e. V.**  
Ralf Kiryk  
Frankfurter Straße 720-726  
51145 Köln  
T: (02203) 9 35 93 11  
F: (02203) 9 35 93 22  
  
info@heizkoerper-ral.de  
www.heizkoerper-ral.de

## GÜTEZEICHEN



## GÜTESICHERUNG

RAL-GZ 422, Holzhausbau

Holzhausbau, Herstellung vorgefertigter Bauprodukte (beidseitig bekleidete oder beplankte Wand-, Decken- und Dachelemente) sowie Errichtung von Holzhäusern (Montage) in den folgenden Bauarten:  
Holztafelbauart/Holzrahmenbauart, Holzskelettbauart, Massivholzbauart und Modulbauart

## ZEICHENTRÄGER

Gütegemeinschaft  
**Deutscher Fertigbau e. V.**  
Geschäftsführer Dipl.-Betriebswirt (DH) Konstantin zu Dohna  
Hellmuth-Hirth-Straße 7  
73760 Ostfildern

T: (0711) 239 96 63  
F: (0711) 239 96 60

info@guete-gemeinschaft.de  
www.guete-gemeinschaft.de

Gütegemeinschaft  
**Holzbau-Ausbau-Dachbau e. V.**  
Geschäftsführer Dipl.-Ing. Rainer Kabelitz-Ciré  
Kronenstraße 55 - 58  
10117 Berlin

T: (030) 20 314 - 131  
F: (030) 20 314 - 141

info@ghad.de  
www.ghad.de

Bundes-Gütegemeinschaft  
**Montagebau und Fertighäuser e. V.**  
Geschäftsführer Florian Bauer  
Rhöndorfer Straße 85  
53604 Bad Honnef

T: (02224) 969 152 0

info@guetesicherung-bau.de  
https://guetesicherung-bau.de

## GÜTEZEICHEN



## GÜTESICHERUNG

RAL-GZ 421, Holzrohelementherstellung

Herstellung vorgefertigter Holzrohelemente (beidseitig bekleidete oder beplankte Wand-, Decken- und Dachelemente)

## ZEICHENTRÄGER

Gütegemeinschaft  
**Deutscher Fertigbau e. V.**  
Geschäftsführer Dipl.-Betriebswirt (DH) Konstantin zu Dohna  
Hellmuth-Hirth-Straße 7  
73760 Ostfildern

T: (0711) 239 96 63  
F: (0711) 239 96 60

info@guete-gemeinschaft.de  
www.guete-gemeinschaft.de

Gütegemeinschaft  
**Holzbau-Ausbau-Dachbau e. V.**  
Geschäftsführer Dipl.-Ing. Rainer Kabelitz-Ciré  
Kronenstraße 55 - 58  
10117 Berlin

T: (030) 20 314 - 131  
F: (030) 20 314 - 141

info@ghad.de  
www.ghad.de

Bundes-Gütegemeinschaft  
**Montagebau und Fertighäuser e. V.**  
Geschäftsführer Florian Bauer  
Rhöndorfer Straße 85  
53604 Bad Honnef

T: (02224) 969 152 0

info@guetesicherung-bau.de  
https://guetesicherung-bau.de



RAL-GZ 411, Imprägnierte Holzbauelemente

Holzprodukte für den Garten-, Landschafts- und Spielplatzbau, für die Land- und Forstwirtschaft einschließlich Holzpfähle für den Obst und Weinbau; Kinderspielgeräte aus Holz (nur Außenbereich) gemäß DIN EN 1176; Lärmschutzwandelemente aus Holz gemäß ZTV-Lsw 06; Konstruktionshölzer; Holzbauelemente für Sicherungsbauten gemäß DIN 18918; Holzbauelemente für Wasser- und Lawinenverbau; sonstige Holzbauelemente

Gütegemeinschaft  
**Imprägnierte Holzbauelemente e. V.**  
Jochen Würfele  
Forststraße 20  
72270 Baiersbronn

T: (07442) 843812  
F:

info@mit-sicherheit-haltbar.de  
www.mit-sicherheit-haltbar.de



RAL-GZ 420, Infrarot-Wärmekabine

Anforderungen an die Konstruktion, Wärmedämmung, Innenausstattung, Infrarotstrahler, elektrische Installation, Schalt-, Regel- und Sicherheitseinrichtungen, elektronische Temperaturregelung, Be- und Entlüftung und das Zubehör von Infrarot-Wärmekabinen

Gütegemeinschaft  
**Saunabau, Infrarot-Wärmekabine und Dampfbad e. V.**  
Geschäftsführer Clemes Lüken  
Friedrich-Ebert-Straße 11-13  
67433 Neustadt an der Weinstraße

T: 06321 852263  
F: 06321 88955

info@saunaverbaende.de  
www.saunaverbaende.de

## GÜTEZEICHEN



## GÜTESICHERUNG

RAL-GZ 405, Ingenieurholzbau

Errichtung von Ingenieurholzbauten Die Güte- und Prüfbestimmungen gelten für tragende Holzkonstruktionen des Ingenieurholzbaus und umfassen: – Anforderungen an die Errichtung von Ingenieurholzbauten, – Anforderungen an die Herstellung von Bauteilen des Ingenieurholzbaus und – Anforderungen an die Planung von Ingenieurholzbauten

Gütegemeinschaft  
Holzbau-Ausbau-Dachbau e. V.

Geschäftsführer Dipl.-Ing. Rainer Kabelitz-Ciré  
Kronenstraße 55 - 58  
10117 Berlin

T: (030) 20 314 - 131  
F: (030) 20 314 - 141

info@ghad.de  
www.ghad.de



RAL-GZ 964, Innendämmung

Herstellung von Innendämmsystemen mit Anforderungen an die Planung und Ausführung von Innendämmsystemen; der Systemherstellenden bzw. der Systemliefernden ist auch für die Erfüllung der Güteanforderungen der Planung und Ausführung verantwortlich

Gütegemeinschaft  
Naturstein, Kalk und Mörtel  
Geschäftsführer Jens Birkhahn  
Annastraße 67 - 71  
50968 Köln

T: (0221) 93 46 74 - 0  
F: (0221) 93 46 74-10+14

info@gg-cert.de  
https://www.gg-cert.de



RAL-GZ 426, Innentüren aus Holz und Holzwerkstoffen

Herstellung von Innentüren aus Holz und Holzwerkstoffen mit Anforderungen für Türblätter in den Bereichen hygrothermische Beanspruchung, mechanische Beanspruchung, Oberflächenbeständigkeit, Kantenstoßfestigkeit, Feucht- / Nassraumtürblätter sowie Türblätter mit Glasanbindung. Anforderungen für Türzarge werden in den Bereichen mechanische Beanspruchung, Oberflächenbeständigkeit sowie Nassraumzarge definiert.

Gütegemeinschaft  
Innentüren aus Holz und Holzwerkstoffen e. V.  
Geschäftsführerin Anemon Strohmeier  
Schumannstraße 9  
10117 Berlin

T: (030) 280 91 250  
F: (030) 280 91 256

info@guetegemeinschaft-innentueren.de  
https://guetegemeinschaft-innentueren.de/



RAL-GZ 519, Instandsetzung von Betonbauwerken

Verarbeitung von Beton, Zementmörtel, kunststoffmodifizierten Zementmörtel und Reaktionsharzmörtel, Füllen von Rissen sowie für Korrosionsschutzmaßnahmen der Bewehrung, Verarbeitung von Spritzbeton, Kraftschlüssiges Verpressen von Rissen und Hohlräumen in Tragwerken des Massivbaus, Verbinden von Bauteilen und Verstärken von Bauteilen

Bundesgütegemeinschaft  
Instandsetzung von Betonbauwerken e. V.  
Geschäftsführer Dipl.-Ing. (FH) Christoph Bock  
Kronenstraße 55-58  
10117 Berlin

T: (030) 86 00 04-891  
F: (030) 86 00 04-43

info@betonerhaltung.com  
www.betonerhaltung.com

## GÜTEZEICHEN



## GÜTESICHERUNG

RAL-GZ 512, Handwerklicher Kachelofen  
Handwerklich gefertigte Kachelöfen

Gütegemeinschaft  
**Kachelöfen e. V.**  
geschäftsführender Vorstand Marc-Angelo Von Zoepffel  
Welzheimer Straße 49  
71554 Weissach im Tal

T: (07191) 34423-80

info@gzko.de  
www.gzko.de



RAL-GZ 961, Herstellung und Instandhaltung von Abwasserleitungen und -kanälen

Güte- und Prüfbestimmungen für die Herstellung und Instandhaltung von öffentlichen und privaten Abwasserleitungen und -kanälen und den zugehörigen Bauwerken.

Gütegemeinschaft  
**Herstellung und Instandhaltung von Abwasserleitungen und -kanälen e. V. - Güteschutz Kanalbau**  
Geschäftsführer Dr.-Ing. Marco Künster  
Linzer Straße 21  
53604 Bad Honnef

T: (02224) 93 84 0  
F: (02224) 93 84 84

info@kanalbau.com  
www.kanalbau.com



RAL-GZ 692, Kanalguß

Kanalgußerzeugnisse (z.B. Schachtabdeckungen und Aufsätze) zum Einbau in Flächen, die für Verkehrsteilnehmer bestimmt sind

Gütegemeinschaft  
**Entwässerungstechnik e. V.**  
Dipl.-Ing. Ulrich Bachon  
Wilhelmstraße 59  
65582 Diez/Lahn

T: (06432) 93 68 - 0  
F: (06432) 93 68 - 25

sekretariat@get-guete.de  
www.get-guete.de



RAL-RG 620, Kompatible Stahlschutzplankensysteme

Einfache Schutzplanke (alle Varianten)  
Einfache Distanzschutzplanke (alle Varianten)  
Doppelte Distanzschutzplanke (alle Varianten)  
Doppelte Schutzplanke (alle Varianten)  
Schutzplankenkonstruktion SUPER-RAIL  
Absturzsicherung SAFETY-RAIL  
Schutzplankenholm (Profil A und B, alle Varianten)  
Pfosten Sigma 100 (alle Varianten)  
Abstandhalter (linke und rechte Ausführung)  
Distanzstück (alle Varianten)  
Profilgeländer Kastenprofil  
Zwischenholm für SAFETY-RAIL Pfosten  
C125 für SUPER-RAIL

Gütegemeinschaft  
**Stahlschutzplanken e. V.**  
Geschäftsführer Dipl.-Ing. Christoph Baumert  
Spandauer Straße 25  
57072 Siegen

T: (0271) 5 30 38  
F: (0271) 5 67 69

info@guetegemeinschaft-stahlschutzplanken.de  
www.guetegemeinschaft-stahlschutzplanken.de

## GÜTEZEICHEN



## GÜTESICHERUNG

RAL-GZ 943, Kunststoffbeläge in Sportfreianlagen

Ordnungsgemäße Herstellung und Überwachung von Kunststoffbelägen in Sportfreianlagen, auf Leichtathletikflächen, Mehrzweckspielfeldern und Kinderspielflächen.

## ZEICHENTRÄGER

Gütegemeinschaft  
Kunststoffbeläge und Kunststoffrasensysteme in Sportfreianlagen e. V.

Geschäftsführer Joachim Weitzel  
Amelunxenstraße 65  
48167 Münster

T: 0152 53760657

service@ral-ggk.eu  
www.ral-ggk.eu



RAL-GZ 716,  
Kunststoff-Fensterprofilsysteme

Kunststoff-Fensterprofilsysteme mit Allgemeinen Güte- und Prüfbestimmungen für Kunststoff-Fensterprofilsysteme, Systembeschreibung und Eignungsnachweis Besonderen Güte- und Prüfbestimmungen, Systembeschreibung und Eignungsnachweis für Kunststoff-Fenster- und Türsysteme mit konventioneller Verglasung, RAL-GZ 716 Teil 1 Besonderen Güte- und Prüfbestimmungen Systembeschreibung und Eignungsnachweis für verklebte Verglasungen in PVC-Rahmenkonstruktionen, RAL-GZ 716 Teil 2 Die wesentlichen Bestandteile des Kunststoff-Fensterprofilsystems wie Profile, Dichtungen, Kaschierfolien, Klebstoffe etc. werden in „Technischen Anhängen“ geregelt.

Gütegemeinschaft  
Kunststoff-Fensterprofilsysteme e. V.

Geschäftsführer Stefan Frye  
Am Hofgarten 1-2  
53113 Bonn

T: (0228) 47 98 00 0

info@GKFP.de  
www.gkfp.de



RAL-GZ 944, Kunststoffrasensysteme in Sportfreianlagen

Ordnungsgemäße Herstellung und Überwachung von Kunststoffrasensystemen in Sportfreianlagen, auf Großspielfeldern, Mehrzweckspielfeldern und Tennisplätzen.

Gütegemeinschaft  
Kunststoffbeläge und Kunststoffrasensysteme in Sportfreianlagen e. V.

Geschäftsführer Joachim Weitzel  
Amelunxenstraße 65  
48167 Münster

T: 0152 53760657

service@ral-ggk.eu  
www.ral-ggk.eu



RAL-RG 614, Lager- und Betriebseinrichtungen

Fachbodenregale, Palettenregale, mehrgeschossige Regalanlagen, verfahrbare Regale und Schränke, Kragarmregal-Einrichtungen, Kleiderschränke aus Stahl, Schiebetür- und Flügelschränke aus Stahl, Schubladenschränke aus Stahl und gelochte Systemprofile aus Stahl

Gütegemeinschaft  
Lager- und Betriebseinrichtungen e. V.

Geschäftsführer Olaf Heptner  
Neumarktstraße 2b  
58095 Hagen

T: (02331) 20 08 - 0  
F: (02331) 20 08 40

info@ral-rg614.de  
www.RAL-RG614.de

## GÜTEZEICHEN



Gütegemeinschaft  
Lagerbehälter e.V.

## GÜTESICHERUNG

RAL-GZ 998, Lagerbehälter

Fertigung liegender und stehender zylindrischer Behälter, Domschächte und Domschachttragern für die interirdische und oberirdische Lagerung wassergefährdender brennbarer Flüssigkeiten, das Innenbeschichten von Lagerbehältern im Herstellerwerk, zusätzliche Arbeiten an liegenden und stehenden zylindrischen Behältern in und außerhalb des Herstellerwerkes sowie den Transport liegender und stehender zylindrischer Behälter, den Einbau unterirdischer Behälter sowie das Aufstellen und Ausrichten oberirdischer Behälter (Normenreihe DIN 6600 ff.)

## ZEICHENTRÄGER

Gütegemeinschaft  
**Lagerbehälter e. V.**  
Geschäftsführer Dr. Wolfram Krause  
Koellikerstraße 13  
97070 Würzburg

T: (0931) 3 52 92-0  
F: (0931) 3 52 92-29

info@behaelterverband.de  
www.behaelterverband.de



RAL-GZ 962, Leitungstiefbau

Leitungstiefbau- und Verbauarbeiten sowie fachgerechtes Aufbrechen und Wiederherstellen befestigter Oberflächen im Aufgrabungsbereich für erdverlegte Leitungen

Gütegemeinschaft  
**Leitungstiefbau e. V.**  
Geschäftsführerin Dipl.-Ing. Susanne Hake  
Kurfürstenstraße 129  
10785 Berlin

T: 030 21286 - 236  
F: 030 21286 - 169

info@kabelleitungstiefbau.de  
www.kabelleitungstiefbau.de



RAL-GZ 520, Mehrscheiben-Isolierglas

Mehrscheiben-Isoliergläser, die aus zwei oder mehr gleich- oder ungleichartigen Glastafeln oder aus organischen Werkstoffen zwischen den Glastafeln bestehen, bei denen der Randverbund durch Abstandhalter in Verbindung mit Dichtstoff oder mit Schweißnaht am Rand oder Glas-Metallverbund sichergestellt ist

Gütegemeinschaft  
**Flachglas e. V.**  
Geschäftsführer Jochen Grönegräs  
Mülheimer Straße 1  
53840 Troisdorf

T: 02241 8727 - 30  
F: 02241 8727 - 10

info@guetegemeinschaft-flachglas.de  
www.guetegemeinschaft-flachglas.de



RAL-GZ 511, Metallhüttenschlacken

Metallhüttenschlacken für den Straßen- und Wegebau, Herstellung von Mörtel und Beton, im Wasserbau sowie als Strahlmittel

Gütegemeinschaft  
**Metallhüttenschlacken e. V.**  
Geschäftsführer Dr. Thomas Merkel  
Bliersheimer Straße 62  
47229 Duisburg

T: (02065) 4 92 20  
F: (02065) 90 09 63

ggmhs@feh.de  
<https://www.fehs.de/wp-content/uploads/2018/04/Guetegemeinschaft-Metallhuetenschlacken.pdf>

## GÜTEZEICHEN



## GÜTESICHERUNG

RAL-GZ 602, Metallzauntechnik

Erstellung (Montage) von Zäunen aus Drahtgeflecht, punktgeschweißten Zaungitter oder Stahlgittermatten einschließlich Türen, Dreh- und Schiebetoren

## ZEICHENTRÄGER

Gütegemeinschaft  
**Metallzauntechnik e. V.**  
Geschäftsführer Dipl.-Volkswirt Kai-Uwe Grögor  
An der Pönt 48  
40885 Ratingen

T: (02102) 1 86-200  
F: (02102) 1 86-212

info@guetezaun.de  
www.guetezaun.de



RAL-GZ 619, Mobile Raumsysteme

Mobile Raumsysteme (Containergebäude) mit weitestgehend vorgefertigte Raumeinheiten und in der Regel temporärer Nutzung

Bundes-Gütegemeinschaft  
**Montagebau und Fertighäuser e. V.**  
Geschäftsführer Florian Bauer  
Rhöndorfer Straße 85  
53604 Bad Honnef

T: (02224) 969 152 0

info@guetesicherung-bau.de  
https://guetesicherung-bau.de



RAL-GZ 613, Modulare Stahlsystembauweise

Gebäude aus weitestgehend vorgefertigten Modulen mit dreidimensionalen Stahltragwerken mit Flächenbauteilen aus beidseitig bekleideten oder beplankten Wand-, Boden-, Decken- und Dachflächen

Bundes-Gütegemeinschaft  
**Montagebau und Fertighäuser e. V.**  
Geschäftsführer Florian Bauer  
Rhöndorfer Straße 85  
53604 Bad Honnef

T: (02224) 969 152 0

info@guetesicherung-bau.de  
https://guetesicherung-bau.de



RAL-GZ 601, Nagelplattenprodukte

Herstellung von Nagelplattenbinder, Nagelplattenwandelemente und sonstigen Nagelplattenprodukte sowie deren Montage

Gütegemeinschaft  
**Nagelplattenprodukte e. V.**  
Geschäftsführer Oliver Amandi  
Schanzenstr. 23  
51063 Köln

T: 0800 7112 396

gin@nagelplatten.de  
www.nagelplatten.de



RAL-GZ 513, Offener Kamin

Offene Kamine sind schonstein- und abgasleitungsgebundene Einzelfeuerstätten, deren typisches Merkmal darin besteht, dass sie den Blick auf das Flammenspiel des Feuers erlauben. Diese Gütesicherung gilt für den Aufbau von handwerklich errichteten offenen Kaminen.

Gütegemeinschaft  
**Kachelofen e. V.**  
geschäftsführender Vorstand Marc-Angelo Von Zoepffel  
Welzheimer Straße 49  
71554 Weissach im Tal

T: (07191) 34423-80

info@gzko.de  
www.gzko.de

## GÜTEZEICHEN



## GÜTESICHERUNG

RAL-GZ 896, Phase Change Material (Phasenwechselmaterial)

PCM-Materialien und PCM-Systeme für die Speicherung von Wärme und Kälte. Kleine Temperaturdifferenzen zwischen dem Speichermaterial und der Umgebung reichen aus, um große Energiemengen aufzunehmen, diese über einen großen Zeitraum verlustfrei speichern zu können und schließlich bei Bedarf wieder abzugeben. Dieser Vorgang ist immer wieder umkehrbar. Gütegesichertes PCM wird u.a. auf seine Zyklusstabilität geprüft und muss bis über 10.000 Zyklen erfolgreich absolvieren. Somit ermöglicht PCM Energieeinsparungen z.B. bei Klimaanlageanlagen aber auch bei Alltagsprodukten wie Handschuhen, Schlafsäcken etc.

## ZEICHENTRÄGER

Gütegemeinschaft  
PCM e. V.  
Stefan Thomann  
Iltisweg 6  
72336 Balingen  
T: 07433 3869176  
pcm@kellencompany.com  
<https://www.pcm-ral.org>



RAL-GZ 428, Recyclingholz

Recyclingholz in den Bereichen: Recyclingholz- Hackschnitzel und Recyclingholz- Späne für die Herstellung von Holzwerkstoffen, vorgebrochenes Recyclingholz für die stoffliche Verwertung, Recycling - Energieholz, Recyclingholzhackschnitzel zur MDF-Herstellung, Recyclingbrennstoffe nach der Biomasseverordnung, Sekundärbrennstoffe mit überwiegendem Altholzanteil

Gütegemeinschaft  
Sekundärbrennstoffe und Recyclingholz e. V. (BGS)  
Geschäftsführerin Prof. Dr.-Ing. Sabine Flamme  
Fachbereich 6 Corrensstraße 25  
48149 Münster  
T: (0251) 83-65 264  
BGS@BGS-EV.de  
[www.BGS-EV.de](http://www.BGS-EV.de)



RAL-GZ 994, Regenwassersysteme

Wasserleitungs-, Sammel- und Filtersysteme und deren Systemkomponenten für Niederschlagswasser für Verbrauchsstellen im Haus (WC, Garten, Waschmaschine, Gebäudereinigung und Autopflege)

Gütegemeinschaft  
Regenwassersysteme e. V.  
Geschäftsführer Dr. Wolfram Krause  
Koellikerstraße 13  
97070 Würzburg  
T: (0931) 3 52 92-0  
F: (0931) 3 52 92 29  
info@regenwasser.info  
[www.ral-regenwasser.de](http://www.ral-regenwasser.de)



RAL-GZ 655, Rohrbefestigung

Rohrbefestigungen (Rohrschellen und Montageschienen) zur Befestigung einer medienführenden Rohrleitung am Baukörper

Gütegemeinschaft  
Rohrbefestigung e. V.  
Geschäftsführer Holger Mietzner  
Am Kiel-Kanal 2  
24106 Kiel  
T: 0431 90887293  
F: 0431 90886749  
hmietzner@safe-connection.de  
[www.safe-connection.de](http://www.safe-connection.de)

## GÜTEZEICHEN

## GÜTESICHERUNG

## ZEICHENTRÄGER



RAL-GZ 651, Saturnblei  
Gewalzte Bleibleche für Verwendungen,  
Abdeckungen, Dächer, Fassaden, Schall-  
und Strahlenschutz

Gütegemeinschaft  
**Saturnblei e. V.**  
Geschäftsführer Frank Köhler  
Bruchfeld 52  
47809 Krefeld

T: (02151) 58 92 95  
F: (02151) 58 92 96

info@saturnblei.de  
www.saturnblei.de



RAL-GZ 423/1, Saunabau (private Sauna)  
RAL-GZ 423/2, Saunabau (private Sauna)  
aus Massivholz  
Saunabau (private Sauna) und Saunabau  
(private Sauna) aus Massivholz

Gütegemeinschaft  
**Saunabau, Infrarot-Wärmekabine und Dampfbad e. V.**  
Geschäftsführer Clemes Lüken  
Friedrich-Ebert-Straße 11-13  
67433 Neustadt an der Weinstraße

T: 06321 852263  
F: 06321 88955

info@saunaverbaende.de  
www.saunaverbaende.de



RAL-GZ 607/2, Einsteckschlösser,  
Rohrrahmenschlösser und  
Mehrfachverriegelungen

RAL-GZ 607/3, Drehbeschläge und  
Drehkippsbeschläge

RAL-GZ 607/6, Schutzbeschläge

RAL-GZ 607/8, Tür- und  
Sicherheitstürbänder

RAL-GZ 607/9, Fenstergriffe und  
Fenstergriffe mit Schutzwirkung

RAL-GZ 607/12, Oberlichtbeschläge

Herstellung und Anforderungen an  
Drehkippsbeschläge, Fenstergriffe und  
Fenstergriffe mit Schutzwirkung,  
Einsteckschlösser, Rohrrahmenschlösser  
und Mehrfachverriegelungen,  
Schutzbeschläge, Tür- und  
Sicherheitstürbänder, Getriebegriffe und  
abschließbare Getriebegriffe und  
Oberlichtbeschläge

Gütegemeinschaft  
**Schlösser und Beschläge e. V.**  
Geschäftsführer Dipl.-Ing. Stephan Schmidt  
Offerstraße 12  
42551 Velbert

T: 02051 9506 - 0  
F: 02051 9506 - 25

guete@fvsvb.de  
www.guetegemeinschaft-schloss-beschlag.de



RAL-GZ 370, Sicht-, Blend- und  
Sonnenschutzsysteme

Technischen Eigenschaften, die Funktion,  
die Auslegung, die Herstellung, die  
Nutzungssicherheit und die  
Dauerhaftigkeit von Sicht-, Blend- und  
Sonnenschutz-Systemen für Fenster,  
Türelemente und Nischen sowie die  
zugehörigen Beratungs- und  
Serviceleistungen.

Gütegemeinschaft  
**Sicht-, Blend- und Sonnenschutzsysteme e. V.**  
Geschäftsführer Dipl.-Ing. Bernfried Stache  
August-Bebel-Straße 36  
66482 Zweibrücken

T: 06332 209977

info@ral-sonnenschutz.de  
www.ral-sonnenschutz.de

## GÜTEZEICHEN



## GÜTESICHERUNG

RAL-GZ 942, Sporthallenböden

Erstellung von Sporthallenböden für Sporthallen (Turnen, Spielen und Mehrzwecknutzung)

## ZEICHENTRÄGER

Gütegemeinschaft  
**Sporthallenböden e. V.**  
Geschäftsführer Ludger Peitzmeier  
Amelunxenstr. 65  
48167 Münster

T: 0170 1866877

peitzmeier@ggs-sportboden.de  
www.ggs-sportboden.de



RAL-GZ 946, Sportrasensysteme aus Naturrasen

Die Güte- und Prüfbestimmungen gelten für die Überwachung der ordnungsgemäßen Herstellung, Pflege und In-standhaltung von Sportflächen im Freien mit einer Rasendecke durch die Gütegemeinschaft Sportrasensysteme aus Naturrasen e. V. Die Güte- und Prüfbestimmungen enthalten die Herstellung von Sportrasensystemen aus Naturrasen und die Pflege und Instandhaltung von Sportrasensystemen aus Naturrasen.

Gütegemeinschaft  
**Sportrasensysteme aus Naturrasen e. V.**  
Geschäftsführer Jürgen Rohrbach  
Friedensplatz 4  
53111 Bonn

T: (0228) 96 50 10 - 0

info@guetegemeinschaft-sportrasen.de  
www.guetegemeinschaft-sportrasen.de



RAL-GZ 606, Stahlhochbau

Stahlschornsteine mit einem oder mehreren Innenrohren aus Stahl, zylindrische Türme und Maste, geschweißte Luft- und Abgasanlagen, Tragmastkonstruktionen und Stahltragkonstruktionen.

Gütegemeinschaft  
**Stahlhochbau e. V.**  
Reinhard Schubeis  
Burgstraße 124  
45289 Essen, Ruhr

T: 0151 24189092

info@ggs-stahlbau.eu  
www.ggs-stahlbau.eu



RAL-GZ 641, System Kupferrohr

Kupferrohre für Installationen (nahtlos gezogene runde Rohre aus Kupfer) sowie Hartlote und Hartlötflussmittel für Kupferrohre, Weichlote, Weichlötflussmittel und Weichlotpasten für Kupferrohre und Kapillarlöt fittings aus Kupferrohr, Pressfittings aus Kupferrohr

Gütegemeinschaft  
**Kupferrohr e. V.**  
Geschäftsführer Markus Killer  
Emanuel-Leutze-Straße 11  
40547 Düsseldorf

T: (0211) 239-469-0

info@guete-kupferrohr.de  
www.guete-kupferrohr.de

## GÜTEZEICHEN



## GÜTESICHERUNG

RAL-GZ 479, Tapeten

Technische Güteanforderungen und Prüfungen hinsichtlich der gesundheitlichen und ökologischen Unbedenklichkeit von Wandbekleidungen (Tapeten)

## ZEICHENTRÄGER

Gütegemeinschaft  
**Tapete e. V.**  
Geschäftsführer Dipl.-Kaufmann Karsten Brandt  
Breite Straße 27  
40213 Düsseldorf

T: (0211) 862 864 11  
F: (0211) 862 864 13

sekretariat@tapeten.de  
www.tapeten.de



RAL-GZ 515/1, Tennbaustoffe für Sportanlagen

RAL-GZ 515/2, Werksseitig hergestellte Rasentragschichtgemische und Baustoffgemische für Drainschichten für Sportplätze

RAL-GZ 515/3,

Herstellung von Baustoffen für Deck- und Drainschichten und dynamische Schichten für Tennisflächen sowie einbaufertiger Rasentragschichten für Naturrasen-Spielfelder

Gütegemeinschaft  
**Tennis- und Naturrasenbaustoffe e. V.**  
Geschäftsführer Raimo Bengler  
Düsseldorfer Straße 50  
47051 Duisburg

T: 0203 99239 - 59  
F: 0203 99239 - 58

info@ggt-guetesicherung.de  
www.ggt-guetesicherung.de



RAL-GZ 531, Trockenbau

Montage und Zusammenfügen von vorgefertigten Baustoffen und Bauteilen sowie Gebäude in Trockenbauweise

Gütegemeinschaft  
**Trockenbau e. V.**  
Geschäftsführerin Anna Falk  
Olivaer Platz 16  
10707 Berlin

T: (030) 88727466

info@trockenbau-ral.de  
www.trockenbau-ral.de



RAL-GZ 960, Vakuum-Isolations-Paneele

Herstellung von Vakuum-Isolations-Paneeelen als Dämmstoff für Kühl- und Gefriergeräte, temperaturkontrollierte Verpackungen, Logistikbereich sowie Baubereich

Güteschutzgemeinschaft  
**Hartschaum e. V. (GSH)**  
Geschäftsführer Dipl.-Ing. Corth Siegfried  
Schildenstraße 24  
29221 Celle

T: (05141) 88 92 65

info@gsh.eu  
www.gsh.eu

## GÜTEZEICHEN



## GÜTESICHERUNG

RAL-GZ 628, Verkehrszeichen und Verkehrseinrichtungen

Herstellung von Verkehrszeichen (lackiert, retroreflektierend)

## ZEICHENTRÄGER

Güteschutzgemeinschaft  
**Verkehrszeichen und Verkehrseinrichtungen e. V.**  
Geschäftsführer Christian Bargaen  
Fleyer Straße 204  
58097 Hagen

T: 02331 37795 - 93  
F: 02331 37795 - 94

info@gsg-vz.de  
<https://www.gsg-vz.de>



RAL-GZ 580, Vertikalbegrünungen

Vertikalbegrüner (Bauteil oder Bauteilgruppe), welche die ganzheitliche Erstellung einer Vertikalbegrünung beinhalten, einschließlich der Dienstleistungen der Beratung, Planung und Erstellung sowie die Wartung und Pflege von Vertikalbegrünungen. Sie dienen zur Begrünung von Flächen oder Wände mit einer Neigung = 35°, oder dort wo Dachbegrünungen nicht mehr zum Einsatz kommen können mit Kletterpflanzen sowie wandgebundenen und freistehenden Vertikalbegrünungen mit lebenden Pflanzen im Innen- und Außenbereich.

Gütegemeinschaft  
**Vertikalbegrünungen e. V.**  
Geschäftsführer Martin Belz  
Talsperrenstr. 51  
42369 Wuppertal

T: (0202) 2429398

info@ral-vertikalbegruenung.de  
[www.ral-vertikalbegruenung.de](http://www.ral-vertikalbegruenung.de)



RAL-GZ 719, Weichstoff-Kompensator

Anforderungen an die Herstellung von ein- oder mehrlagigen Weichstoff-Kompensatoren, die insbesondere in den Anwendungsgebieten von chemischen und petrochemischen Anlagen, Be- und Entlüftungsanlagen und bei Rauchgasbehandlungsanlagen zum Einsatz kommen. Weichstoffe sind mit geringen Kräften dreidimensional verformbare Flächengebilde

Gütegemeinschaft  
**Weichstoff-Kompensatoren e. V.**  
Geschäftsführerin Constanze Gillé  
Zum Burgstall 13  
88677 Markdorf

T: 07544 9626873

info@qafej.org  
[www.qafej.org](http://www.qafej.org)



RAL-GZ 544/3, Werk-Trockenmörtel

Herstellung von werkmäßig hergestellten Mauer- und Putzmörtel und Werkmörtel

Gütegemeinschaft  
**Naturstein, Kalk und Mörtel**  
Geschäftsführer Jens Birkhahn  
Annastraße 67 - 71  
50968 Köln

T: (0221) 93 46 74 - 0  
F: (0221) 93 46 74-10+14

info@gg-cert.de  
<https://www.gg-cert.de>



# LAND- UND ERNÄHRUNGSWIRTSCHAFT



## GÜTEZEICHEN



## GÜTESICHERUNG

RAL-GZ 183, Bestimmungen über die Gütezeichenverleihung für Weine und Sekte mit geschützter Ursprungsangabe Baden

Flaschenweine (badische Qualitätsweine und Qualitätsweine mit Prädikat)  
Flaschenweine (trockene Weine) (badische Qualitätsweine und Qualitätsweine mit Prädikat)

## ZEICHENTRÄGER

Gütegemeinschaft  
**Weinbauverband e. V.**  
Geschäftsführer Dipl.-Betriebsw. Holger Klein  
Merzhauser Straße 115  
79100 Freiburg

T: 0761 45910 - 16  
F: 0761 408026

info@badischer-weinbauverband.de  
www.badischer-weinbauverband.de



RAL-GZ 252, Dünger

Dünger mit Pflanzennährstoffen

Bundesgütegemeinschaft  
**Kompost e. V.**  
Geschäftsführer David Wilken  
Von-der-Wettern-Straße 25  
51149 Köln-Gremberghoven

T: (02203) 358 37-0  
F: (02203) 358 37 12

wilken@kompost.de  
www.kompost.de



RAL-GZ 241, Forstliches Vermehrungsgut

Forstliches Saat- und Pflanzgut von Nadel- und Laubbäumen, wie z. B. Weißtanne, Fichte, Kiefer, Roterle, Rotbuche, Europäische Lärche, Roteiche, Douglasie, u. a.

DKV - Gütegemeinschaft für  
**forstliches Vermehrungsgut e. V.**  
Geschäftsführer Thomas Rohde  
Mainzer Straße 80  
65189 Wiesbaden

T: (0611) 8 15 16 41  
F: (0611) 8 15 19 72

info@dkv-net.de  
www.dkv-net.de



RAL-GZ 245, Gärprodukte

Zulässige Ausgangsstoffe, Produktdefinition, Qualitätsanforderungen und Güteüberwachung für Gärückstände aus Biogasanlagen zur Verwendung als Bodenverbesserungs- und Düngemittel sowie Anforderungen an die Prozessqualität, die Warendecklaration und die sachgerechte Anwendung der Erzeugnisse

Bundesgütegemeinschaft  
**Kompost e. V.**  
Geschäftsführer David Wilken  
Von-der-Wettern-Straße 25  
51149 Köln-Gremberghoven

T: (02203) 358 37-0  
F: (02203) 358 37 12

wilken@kompost.de  
www.kompost.de



RAL-GZ 110, Kompetenz richtig Essen

Diese Allgemeinen Güte- und Prüfbestimmungen legen die allgemeinen Grundsätze für Inhalt und Umfang der Überwachungsmaßnahmen für die Speiserversorgung in der Gemeinschaftsverpflegung fest.

Gütegemeinschaft  
**Ernährungs-Kompetenz e. V. (GEK e. V.)**  
Geschäftsführerin Susanne Lange  
Kampstraße 14  
40591 Düsseldorf

T: (0211) 33 39 85  
F: (0211) 31 76 91

gek@gek-ev.de  
www.gек-ev.de

## GÜTEZEICHEN



## GÜTESICHERUNG

RAL-GZ 251, Kompost

Zulässige Ausgangsstoffe, Produktdefinition, Qualitätsanforderungen und Güteüberwachung für Kompost zur Verwendung als Bodenverbesserungs- und Düngemittel sowie Anforderungen an die Prozessqualität, die Warendecklaration und die sachgerechte Anwendung der Erzeugnisse

## ZEICHENTRÄGER

Bundesgütegemeinschaft  
**Kompost e. V.**  
Geschäftsführer David Wilken  
Von-der-Wettern-Straße 25  
51149 Köln-Gremberghoven

T: (02203) 358 37-0  
F: (02203) 358 37 12

wilken@kompost.de  
www.kompost.de



RAL-GZ 161, Landwirtschaftliche Betriebsmittel

Landwirtschaftliche Betriebsmittel in den Bereichen: Kraftfutter, Mineralfutter (Mischfuttermittel), Euterpflegemittel, Landwirtschaftliche Reinigungs- und Desinfektionsmittel, Stalldesinfektionsmittel und Silierhilfsmittel

DLG e.V.  
**Deutsche Landwirtschaft-Gesellschaft e. V.**  
N. N.  
Eschborner Landstraße 122  
60489 Frankfurt am Main

T: (069) 24 788 - 450  
F: (069) 24 788 - 484

dlg-verlag@dlg.org  
www.dlg-verlag.de



RAL-GZ 119, Nachhaltige Gastronomie

Leistungen der Nachhaltige Gastronomie in den Bereichen:  
-Management, -Personal,  
-Lebensmittelsicherheit, -Produktion,  
-Abfallmanagement, -Sparsamer Umgang mit Ressourcen, -Reinigung,  
-Speisenplanung, -Lebensmittel und Einkauf, -Soziale Verantwortung,  
-Kommunikation, -Ökonomie.

Gütegemeinschaft  
**Ernährungs-Kompetenz e. V. (GEK e. V.)**  
Geschäftsführerin Susanne Lange  
Kampstraße 14  
40591 Düsseldorf

T: (0211) 33 39 85  
F: (0211) 31 76 91

gek@gek-ev.de  
www.gek-ev.de



RAL-GZ 246, NawaRo-Gärprodukte

Zulässige Ausgangsstoffe, Produktdefinition, Qualitätsanforderungen und Güteüberwachung für Gärrückstände aus nachwachsenden Rohstoffen zur Verwendung als Bodenverbesserungs- und Düngemittel sowie Anforderungen an die Prozessqualität, die Warendecklaration und die sachgerechte Anwendung der Erzeugnisse

Bundesgütegemeinschaft  
**Kompost e. V.**  
Geschäftsführer David Wilken  
Von-der-Wettern-Straße 25  
51149 Köln-Gremberghoven

T: (02203) 358 37-0  
F: (02203) 358 37 12

wilken@kompost.de  
www.kompost.de

## GÜTEZEICHEN



## GÜTESICHERUNG

RAL-GZ 081, Pferdehaltung und Pferdenutzung

Güte- und Prüfbestimmungen für die Leistungen im Bereich der Pferdehaltung für die Leistungen der Pferdehaltung und Pferdenutzung im Bereich Forstwirtschaft u. a. in den Tätigkeiten: Holzrücken, Grubbern, Pflügen, Düngen, Säen, Rodung von z.B. Traubenkirschen. Güte- und Prüfbestimmungen gelten für die Leistungen der Pferdehaltung und Pferdenutzung im Bereich Landwirtschaft u.a. in den Tätigkeiten: Bodenbearbeitung in der Landwirtschaft, Erntemaßnahmen auf Grünflächen, Erntemaßnahmen auf Ackerflächen, Bodenbearbeitung in Gärtnereien, Bodenbearbeitung in Baumschulen, Bodenbearbeitung im Weinbau, Pflegemaßnahmen auf Naturschutzflächen. Güte- und Prüfbestimmungen für den Einsatz von Pferden im Personen- und Güterverkehr sowie bei Brauchtumsveranstaltungen in korrekter Anspannung, einschließlich der Beförderung von Personen, oft auf themenbezogenen geschmückten Wagen.

## ZEICHENTRÄGER

Gütegemeinschaft  
Wald- und Landschaftspflege e. V.  
Elmar Stertenbrink  
Dorfstraße 30  
34632 Jesberg

T: (06695) 91 16 63  
F: (06695) 91 14 64

info@ral-ggw.de  
<https://www.ral-ggw.de>



RAL-GZ 118, Qualitätsprodukt  
Gemeinschaftsgastronomie

Gemeinschaftsgastronomie bezieht sich auf die Bereitstellung von gastronomischen Dienstleistungen in Einrichtungen, die von Gemeinschaften genutzt werden. Diese Einrichtungen können beispielsweise Kindertagesstätten, Schulen, Universitäten, Gesundheits- und Pflegeinstitutionen oder Betriebsrestaurants sein. Das Hauptziel der Gemeinschaftsgastronomie besteht darin, eine qualitativ hochwertige Verpflegung für Institutionen bereitzustellen, in denen eine große Anzahl von Menschen regelmäßig verpflegt wird.

Gütegemeinschaft  
Ernährungs-Kompetenz e. V. (GEK e. V.)  
Geschäftsführerin Susanne Lange  
Kampstraße 14  
40591 Düsseldorf

T: (0211) 33 39 85  
F: (0211) 31 76 91

gek@gek-ev.de  
[www.gek-ev.de](http://www.gek-ev.de)



RAL-GZ 250, Substrate für Pflanzen

Zulässiger Wertebereich, Prüfumfang und Prüfmethode für biologische, chemische und physikalische Kenngrößen von Rinde für Pflanzenbau, Baumsubstrate, Blumenerde, Kultursubstrate, Substratausgangsstoffe, Blähton und Dachsubstrate

Gütegemeinschaft  
Substrate für Pflanzen e. V.  
Geschäftsführerin Ulrike Wegener  
im Haus LWK Niedersachsen/Wunstorfer Landstraße 9  
30453 Hannover

T: (0511) 48 18 93 88  
F: (0511) 48 18 287

info@substrate-ev.org  
[www.substrate-ev.org](http://www.substrate-ev.org)



# DIENSTLEISTUNGEN



## GÜTEZEICHEN



## GÜTESICHERUNG

RAL-GZ 841, Anti-Graffiti

Dienstleistung der Graffiti-Entfernung und Graffiti-Prävention mit Anforderungen an die Mittel zur Graffiti-Entfernung und -Prävention und die Vorbereitung und Durchführung derartiger Leistungen

## ZEICHENTRÄGER

Gütegemeinschaft  
**Anti-Graffiti e. V.**  
Geschäftsführer Dr. Michael Kupfer  
General Pape Straße 2  
12101 Berlin

T: 030 470033 - 71  
F: 030 470033 - 73

office@anti-graffiti-verein.de  
www.anti-graffiti-verein.de



RAL-GZ 112, Au pair

Vorbereitung, Vermittlung und Betreuung von Au pair-Aufenthalten (incoming und out-going)

Gütegemeinschaft  
**Au pair e. V.**  
Geschäftsführerin Cordula Walter-Bolhöfer  
Eisenerzstraße 34  
53819 Neunkirchen-Seelscheid

T: +49 (0) 2247 9194 -942  
F: +49 (0) 2247 9194 -82

info@guetegemeinschaft-aupair.de  
www.guetegemeinschaft-aupair.de

## GÜTEZEICHEN



## GÜTESICHERUNG

RAL-GZ 808, Aufbereitung und Lagerung von Ausbaupasphalt

Die ökologisch und ökonomisch sinnvolle Wiederverwendung von Asphalt wird in Deutschland bereits seit mehreren Jahrzehnten erfolgreich betrieben. Doch ihre nicht zuletzt aus Gründen der Nachhaltigkeit gebotene Weiterentwicklung gelangt aufgrund verschiedener Aspekte an Grenzen. So können die anfallenden Mengen an Ausbaupasphalt nur noch schwer im gleichen Umfang höchstwertig wiederverwendet werden, da in den letzten Jahren immer weniger Neubauprojekte realisiert und stattdessen überwiegend Bestandsstrecken erneuert wurden, was inzwischen viele Asphaltmischanlagen an die Kapazitätsgrenze bei der Lagerung von Ausbaupasphalt führt.

Schlüssel für eine erfolgreiche Weiterentwicklung und damit Steigerung der Wiederverwendung ist neben einer sortenreinen Gewinnung durch schichtenweises Fräsen bestehender Asphaltbefestigungen vor allem eine entsprechende Aufbereitung des Ausbaupasphalts mit dem Ziel der Erreichung einer möglichst großen Gleichmäßigkeit der Materialeigenschaften (Homogenität). Da die Homogenität des aus dem Ausbaupasphalt gewonnenen Asphaltgranulats ein äußerst wichtiges Kriterium für die weitere Steigerung der Wiederverwendung von Asphalt ist, verfolgt diese Gütesicherung der Aufbereitung und Lagerung von Ausbaupasphalt das Ziel, die Homogenität des Asphaltgranulats zu verbessern, indem einheitliche Mindeststandards gesetzt und die einzelnen Schritte der Aufbereitung und Lagerung bewertet werden.

## ZEICHENTRÄGER

Gütegemeinschaft  
**Aufbereitung und Lagerung von Ausbaupasphalt e. V.**  
Dr.-Ing. Lukas Renken  
Ennemoserstraße 10  
53119 Bonn

T: (02 28) 9 7965-0

info@ausbaupasphalt.de  
www.ausbaupasphalt.de



RAL-GZ 248, Baumpflege

Baumpflege (Erstellung, Förderung und Erhaltung von Einzelbäumen und Baumbeständen) sowie Baumbegutachtung und Baumkontrolle mit den Leistungen: Pflanzen, Pflegen, Erziehen, Sichern und Fällen von Bäumen, das Anlegen und Sanieren von Baumstandorten sowie auf das Planen von Maßnahmen im Bereich Baumpflege.

Gütegemeinschaft  
**Baumpflege e. V.**  
Geschäftsführer Arne Neuendorff  
Rudolf-Breitscheid-Straße 7  
09487 Schleittau

T: (03733) 23 158  
F: (03733) 23 154

post@ral-baumpflege.de  
www.ral-baumpflege.de

## GÜTEZEICHEN



## GÜTESICHERUNG

RAL-GZ 791, Buskomfort

Pflegezustand und Ausstattung von Bussen mit bestimmten technischen Einrichtungen

## ZEICHENTRÄGER

Gütegemeinschaft  
**Buskomfort e. V.**  
Geschäftsführer Martin Becker  
Dornierstraße 3  
71034 Böblingen

T: (07031) 6 23 169  
F: (07031) 62 31 77

info@buskomfort.de  
www.buskomfort.de



RAL-GZ 276, CO2-kompensierte Energieprodukte

Die Gütesicherung legt die Grundlagen für Inhalt und Umfang der Überwachungsmaßnahmen für CO2-kompensierte Energieprodukte fest. Es muss nachgewiesen sein, dass Energieprodukte einem lückenlosen und nachvollziehbaren Prozess zwischen erworbenen CO2-Zertifikaten und der verkauften Menge an CO2-neutralen Energieprodukten, in einem festgelegten Zeitraum unterliegen. Die Zertifikate müssen durch anerkannte und registrierte Dienstleister im Namen der Anbieter/ Lieferanten in offiziellen Registern nachweislich stillgelegt und unwiderruflich dem Markt entzogen sein.

Gütegemeinschaft  
**Energiehandel e. V.**  
Geschäftsführer Dipl.-Vw. Hans Jürgen Funke  
Viktoriastraße 8  
68165 Mannheim

T: (0621) 42 93 42 40  
F: (0621) 42 93 33 28

info@guetezeichen-energiehandel.de  
www.guetezeichen-energiehandel.de



RAL-GZ 272, Energiehandel

Leistungen des Handels mit den Energieträgern Heizöl, Dieselmotortreibstoff, Biodiesel, Braun- und Steinkohle, Holz in jeglicher Form mit Anforderungen an den ordnungsgemäßen Vertrieb, den Verkauf und die Beratung der Kunden sowie Kriterien für die innerbetriebliche Organisation der Händler

Gütegemeinschaft  
**Energiehandel e. V.**  
Geschäftsführer Dipl.-Vw. Hans Jürgen Funke  
Viktoriastraße 8  
68165 Mannheim

T: (0621) 42 93 42 40  
F: (0621) 42 93 33 28

info@guetezeichen-energiehandel.de  
www.guetezeichen-energiehandel.de



RAL-GZ 905, Fernmeldebau

Leistungen des Fernmeldebbaus in den Bereichen: - Montagearbeiten im Fernmeldebau, - das Errichten passiver Fernmelde netze, - das Einbringen von Erdkabeln, - die Montage von Verbindungs- und Abzweig garnituren, - die Montage von passiven Abschlusseinrichtungen (Verteilern), - die Kabelmontage, - die Kabel-Messtechnik sowie - Planung und Ausbau schneller Glasfasernetze FTTx.

Gütegemeinschaft  
**Fernmeldebau e. V.**  
Geschäftsführer Ralf Gorontzi  
Secundastraße 11a  
53332 Bornheim

T: (0 22 22) 64 89 863  
F: (0 22 22) 64 89 864

info@guete-fmb.de  
www.guete-fmb.de

## GÜTEZEICHEN



## GÜTESICHERUNG

RAL-GZ 906, Feuerbestattungsanlagen

Betrieb von Feuerbestattungsanlagen sowohl in technischer, organisatorischer als auch im Hinblick auf die pietätischen und baulichen Komponenten einer modernen Feuerbestattungsanlage

## ZEICHENTRÄGER

Gütegemeinschaft  
**Feuerbestattungsanlagen e. V.**  
Geschäftsführender Vorstand Maertha Laut  
Ferdinand-Porsche-Straße 5  
21684 Stade

T: 04141 922693  
F: 04141 922692

kontakt@feuerbestattungsanlagen-RAL.de  
www.feuerbestattungsanlagen-ral.de



RAL-GZ 902, Gebäudereinigung

Dienstleistungen der Gebäudereinigung in den Bereichen - Baureinigung, - Gebäudereinigung, - Glasreinigung, -Krankenhausreinigung/Alten- und Pflegeheime, - Industriereinigung, - sowie weitere Dienstleistungen in der infrastrukturellen Gebäudebewirtschaftung

Gütegemeinschaft  
**Gebäudereinigung e. V.**  
Geschäftsführer Torsten Kohn  
Franz-Ehrlich-Straße 12  
12489 Berlin

T: 030 53670773

info@gggr.de  
www.gggr.de



RAL-GZ 903, Gebäudereinigung im Gesundheitswesen

Die Gütesicherung beschreibt Leistungen und Überwachungsmaßnahmen für die Gebäudereinigung im Gesundheitswesen. Neben der Händehygiene und persönlichen Schutzmaßnahmen sind die Hausreinigung und Flächendesinfektion die Grundlagen der Hygiene. Dazu gehört auch, dass er speziell für den Hygienebereich ausgebildetes Reinigungspersonal einsetzt. Das Gütezeichen wird objektbezogen an Gebäudedienstleister verliehen, die sich durch externe Prüfinstitute regelmäßig gemäß den Güte- und Prüfbestimmungen überprüfen lassen. Durch diese Prüfungen können die Gebäudereinigenden ihre fachliche und qualitative Eignung zur Übernahme der verantwortungsvollen Aufgaben der Gebäudereinigung im Gesundheitswesen auch gegenüber ausschreibenden Stellen belegen.

Gütegemeinschaft  
**Gebäudereinigung e. V.**  
Geschäftsführer Torsten Kohn  
Franz-Ehrlich-Straße 12  
12489 Berlin

T: 030 53670773

info@gggr.de  
www.gggr.de



RAL-GZ 974, Handbetätigte Geräte zur Brandbekämpfung – Instandhaltungsrichtlinien und Fachlehrgänge

Festlegung von Mindestinhalten von Prüf- und Füllanweisungen von handbetätigten Geräten zur Brandbekämpfung  
Weiterbildungsmaßnahmen für Prüf- und Wartungsfirmen für handbetätigte Geräte zur Brandbekämpfung

Gütegemeinschaft  
**Handbetätigte Geräte zur Brandbekämpfung - Instandhaltungsrichtlinien und Fachlehrgänge e. V. (GRIF)**

Geschäftsführer Dr. Wolfram Krause  
Koellikerstraße 13  
97070 Würzburg

T: (0931) 3 52 92-0  
F: (0931) 3 52 92-29

info@grif-ev.info  
www.grif-ev.info

## GÜTEZEICHEN



## GÜTESICHERUNG

RAL-GZ 275, Handel mit Baustoffen und Bauprodukten

Güte- und Prüfbestimmungen für den Handel mit Baustoffen und Bauprodukten, insbesondere für die Qualität der Dienstleistungen des Handels mit Baustoffen und Bauprodukten.

## ZEICHENTRÄGER

Gütegemeinschaft  
**Holz- und Baustoffhandel e. V.**  
Geschäftsführer Hans Röhrs  
Universitätsallee 5  
25359 Bremen

T: (04 21) 22 315 19  
F: (04 21) 22 315 34

info@guetegemeinschaft-holz-baustoffhandel.de  
www.guetegemeinschaft-holz-baustoffhandel.de



RAL-GZ 274, Handel mit Holz und Holzprodukten

Handel mit Holz und Holzprodukten

Gütegemeinschaft  
**Holz- und Baustoffhandel e. V.**  
Geschäftsführer Hans Röhrs  
Universitätsallee 5  
25359 Bremen

T: (04 21) 22 315 19  
F: (04 21) 22 315 34

info@guetegemeinschaft-holz-baustoffhandel.de  
www.guetegemeinschaft-holz-baustoffhandel.de



RAL-GZ 963, Hang- und Felssicherung

Hang- und Felssicherung umfasst alle Maßnahmen und Tätigkeiten mit Absturzgefahr, die im Gelände stattfinden in Zusammenhang mit Höhenarbeiten, Geologie und Geotechnik, Schutzbauten gegen Naturgefahren und Schutzgebieten.

Gütegemeinschaft  
**Hang- und Felssicherung e. V.**  
Geschäftsführer Dipl.-Ing. Paul Schulze  
Am Oberschloss 21  
99448 Kranichfeld

T: +49 (0) 36450 - 20 99 23

info@gg-felssicherung.de  
www.gg-felssicherung.de

## GÜTEZEICHEN



## GÜTESICHERUNG

RAL-GZ 861, Havarie - Elektromobilität und Energiespeicher

Die Güte- und Prüfbestimmungen gelten für Maßnahmen im Havariefall in den Bereichen – Bergung, – Abschleppen, – Transport, – Lagerung und – Entsorgung von sicherheitskritischen Fahrzeugen und deren Energiespeichern, die nicht oder teilweise nicht (Hybride) durch herkömmliche fossile Treibstoffquellen angetrieben sind. Bei den Fahrzeugen und Energiespeichern kann es sich um standardmäßig ausgerüstete (Originalfahrzeuge) handeln. Hierunter fallen Elektrofahrzeuge, Hybride, Wasserstofffahrzeuge, Fahrzeuge mit Brennstoffzellentechnologie und Gasfahrzeuge aller Gasarten, also um Fahrzeuge mit sogenannten alternativen Antriebsarten. Der Geltungsbereich erstreckt sich daneben auf nach-, auf oder umgerüstete Fahrzeuge. Bei einem auf- oder nachgerüsteten Fahrzeug handelt es sich um Fahrzeuge, bei denen der ursprüngliche Antrieb beibehalten und mit einer alternativen Antriebsart ergänzt wurde. Umgerüstete Fahrzeuge sind Fahrzeuge, die von ihrem ursprünglichen Antrieb auf einen alternativen Antrieb umgerüstet wurden. Der Begriff der Fahrzeuge erstreckt sich auf Boden-, Wasser- und Luftfahrzeuge unabhängig vom jeweiligen Verkehrsträger (Straße, Schiene, Binnengewässer, Meer, Luftraum). Neben den Fahrzeugen gelten die Güte- und Prüfbestimmungen für stationäre Energiespeicher wie z.B. fabrikneue und aus anderen Bereichen bereits gebrauchte Lithium-Ionen-Akkumulatoren (Batteriespeicher) bei Photovoltaikanlagen.

## ZEICHENTRÄGER

Gütegemeinschaft  
Verkehrsflächenreinigung und Unfallstellensanierung e.  
V.

Harald H. Glöde  
Siemensstr. 36  
53121 Bonn

T: (02222) 9898101  
F: (02222) 934082

mail@ggvu.de  
www.ggvu.de

## GÜTEZEICHEN



## GÜTESICHERUNG

RAL-GZ 516, Industriell gefertigte Einzelfeuerstätten – Aufbau von Kaminöfen

Die Gütesicherung gilt für industriell gefertigte Einzelfeuerstätten, und zwar den Aufbau von Kaminöfen oder Raumheizer in anschlussfertigem Zustand sowie die Schaffung von funktionellen Einheiten mit den erforderlichen Abgasanlagen. Über die gesetzlichen Vorgaben hinaus muss für die Feuerstätte eine positiv bestandene Prüfung und eine Prüfung der abgasrelevanten Werte sowie eine ausführliche, von der Prüfstelle abgestempelte Aufbau- und Bedienungsanleitung in deutscher Sprache vorhanden sein. Der Aufbau darf nur von fachlich geeignetem Personal durchgeführt werden. Nach dem Aufbau ist ein Probetrieb durchzuführen, die auch eine Einweisung in die Funktionen der Feuerstätte umfasst.

## ZEICHENTRÄGER

Gütegemeinschaft  
**Kachelofen e. V.**  
geschäftsführender Vorstand Marc-Angelo Von Zoepffel  
Welzheimer Straße 49  
71554 Weissach im Tal

T: (07191) 34423-80

info@gzko.de  
www.gzko.de



RAL-GZ 973, Instandhaltung Feuerschutzanlagen

Instandhaltung von Feuerschutzanlagen:  
- Feuerlöschgeräten, – Feststellanlagen, –  
Löschwassereinrichtungen, –  
Löschanlagen, – Rauchwarnmeldern, –  
Brandschutzklappen und – Erstellung  
Sicherheitspläne.

Gütegemeinschaft  
**Instandhaltung Feuerschutzanlagen e. V.**  
Geschäftsführer Christopher Stache  
Fuchsstraße 22  
66482 Zweibrücken

T: 06332 8999071  
F: 03222 8998072

cstache@vistraco-management.de  
www.gif-brandschutz.de



RAL-GZ 901, Kampfmittelräumung

Suche nach Kampfmitteln, deren  
Feststellung und Bergung sowie den  
Schutz der Öffentlichkeit vor Gefahren bei  
der Kampfmittelräumung

Güteschutzgemeinschaft  
**Kampfmittelräumung Deutschland e. V.**  
Geschäftsführerin Anne Reichtanz  
Alfred-Hess-Straße 40  
99094 Erfurt

T: 0361 65319308  
F: 0361 65319304

info@gkd-kampfmittelraeumung.de  
www.gkd-kampfmittelraeumung.de



RAL-GZ 741, Kranservice

Durchführung von Prüfung, Wartung,  
Generalüberholung sowie Umbau und  
Modernisierung von Krananlagen

GKS Gütegemeinschaft  
**Kranservice e. V.**  
Geschäftsführer Dipl.-Ing. Christoph Baumert  
Spandauer Straße 25  
57072 Siegen

T: (0271) 5 30 38  
F: (0271) 5 67 69

info@guetegemeinschaft-kranservice.de  
www.guetegemeinschaft-kranservice.de

## GÜTEZEICHEN



## GÜTESICHERUNG

RAL-GZ 635, Metallfassadensanierung

Metallfassadensanierung mit Anforderungen an Beschichtungsstoffe Die Notwendigkeit, Metallbauunternehmen, Oberflächenveredelungsbetriebe (Eloxal- und Beschichtungsbetriebe), Spezialbetriebe zur Beschichtung von sanierungsbedürftigen Metallfassaden und Fassadenreinigungsunternehmen vor Ort zusammenzuführen, wurde mit der Gütesicherung Metallfassadensanierung bereits geschaffen. Aufgrund der Komplexität der anfallenden Aufgaben hat man bei der Erstellung der Güte- und Prüfbestimmungen erkannt, dass vor Projektbeginn die Einbeziehung von ausgewiesenen Beratern und Sachverständigen notwendig ist, um z. B. Feststellungen (Oberflächenschäden, Undichtigkeiten, statische Probleme, unzureichende Wärme- oder Schallschutzmaßnahmen etc.), möglichst frühzeitig zu ermöglichen. Die Begutachtung und die Erarbeitung des Sanierungskonzeptes liegt ebenso wie die Erstellung der Leistungsbeschreibung im Verantwortungsbereich des Bauherrn/Auftraggebers. Bezüglich der Umsetzung der Güte- und Prüfbestimmungen hat sich die Gütegemeinschaft entschlossen, eine Prüfinstanz zu installieren, die die fachgerechte Umsetzung unabhängig kontrollieren.

## ZEICHENTRÄGER

Gütegemeinschaft  
Reinigung von Fassaden und Metallfassadensanierung  
e. V. (GRM)

Geschäftsführer Lars Walther  
Marie-Curie-Straße 19  
73529 Schwäbisch Gmünd

T: (071 71) 1041814

info@grm-online.de  
www.grm-online.de



RAL-GZ 981, Mittelstandsorientierte  
Kommunalverwaltung

Leistungen von mittelstandsorientierte Kommunalverwaltungen in den Bereichen: Eingangsbestätigung und Nennung eines Ansprechpartners, erste Informationen zum Verfahren, Besprechungen bei Unternehmen, kurze Bearbeitungszeiten für Baugenehmigungsanträge, zügige Bezahlung von Auftragsrechnungen, schnelle Reaktion auf Beschwerden, zügige Bearbeitung von Flächenanfragen, schnelle Genehmigung von Großraum- und Schwertransporten, Verlässlichkeit von Baugenehmigungen, schnelle Reaktion auf Anrufe und E-Mails, Bereitstellung eines Verwaltungswegweisers / Ansprechpartnerverzeichnisses und eines Lotsen für Existenzgründende, Messung der Kundenzufriedenheit sowie Nutzung von Informationsveranstaltungen als Kommunikationsplattform.

Gütegemeinschaft  
Mittelstandsorientierte Kommunalverwaltungen e. V.  
Geschäftsführerin Wirtschaftsförderin Alana Voigt  
Oberstraße 91  
41460 Neuss

T: 021319287504

alana.voigt@rhein-kreis-neuss.de  
<https://www.gmkev.de/>

## GÜTEZEICHEN



## GÜTESICHERUNG

RAL-GZ 797, Motoreninstandsetzung

Instandsetzung von Verbrennungsmotoren von der Instandsetzung einzelner Motorenteile bis zur Generalüberholung des vollständigen Motors

Gütegemeinschaft  
der **Motoreninstandsetzungsbetriebe e. V.**  
Geschäftsführer Dr. Bernd Liebig  
Bahnhofstr. 3  
39319 Jerichow

T: (039343) 34 88 91  
F: (039343) 34 88 92

info@gmi-ev.de  
www.gmi-ev.de



RAL-GZ 277, Nachhaltiger gewerblicher Handel Holz- und Bauprodukte

Anforderungen an ökologische, ökonomische und soziale Nachhaltigkeit beim Handel mit Holz- und Bauprodukten, insbesondere für die besondere Qualität des Nachhaltigkeitsmanagements

Gütegemeinschaft  
**Holz- und Baustoffhandel e. V.**  
Geschäftsführer Hans Röhrs  
Universitätsallee 5  
25359 Bremen

T: (04 21) 22 315 19  
F: (04 21) 22 315 34

info@guetegemeinschaft-holz-baustoffhandel.de  
www.guetegemeinschaft-holz-baustoffhandel.de



RAL-GZ 117, Optometrische Leistungen

Güte- und Prüfbestimmungen für optometrische Leistungen, die u. a. folgende Aufgabenfelder umfassen - objektive und subjektive Refraktions- und Korrekationsbestimmung, - optometrische Prüfungen und Screening, - Prüf- und Messverfahren der Optometrie, - betriebliche und personelle Voraussetzungen, mit Dokumentation und Schulung.

Gütegemeinschaft  
**Optometrische Leistungen e. V.**  
Geschäftsführer Stefan Lahme  
Alexanderstraße 25a  
40210 Düsseldorf

T: 0211 863235 - 0  
F: 0211 863235 - 35

info@optometrist.de  
www.optometrist.de



RAL-GZ 967, Planung der Instandhaltung von Betonbauwerken

Planungsleistungen für die Ermittlung des Ist-Zustandes, die Festlegung des Soll-Zustandes, die Ermittlung der Beanspruchungen des Bauwerks, das Verarbeiten von Beton, Zementmörtel, kunststoffmodifiziertem Zementmörtel und Reaktionsharzmörtel, Korrosionsschutzmaßnahmen der Bewehrung, Oberflächenschutzmaßnahmen, das Verarbeiten von Spritzbeton, das Füllen von Rissen und Hohlräumen sowie Vergelungsmaßnahmen und das Verbinden und Verstärken von Bauteilen

Gütegemeinschaft  
**Planung der Instandhaltung von Betonbauwerken e. V.**  
Geschäftsführer Dr.-Ing. Hans-Joachim Keck  
Landwehrstraße 109  
59192 Bergkamen

T: 02307/9162 193  
F: 02307/9162 886

info@guep.de  
www.guep.de

## GÜTEZEICHEN



## GÜTESICHERUNG

RAL-GZ 114, Qualitätsgeprüfte  
Ambulante Pflegedienste

Maßstäbe zur Qualität und Gütesicherung  
der ambulanten Pflege mit Verfahren zur  
Durchführung von Qualitätsprüfungen  
ambulanten Pflegedienste sowie  
Kriterien zur Beschreibung und Messung  
eines Güteniveaus für ambulante  
Pflegedienste

## ZEICHENTRÄGER

Gütegemeinschaft  
Qualitätsgeprüfter Ambulanter Pflegedienste e. V.  
Geschäftsführer Michael Biedermann  
Boumannstr. 77  
13467 Berlin

T: 030 75442305  
F: 030 45089340

info@pflagedienst-hellrung.de  
www.guetegemeinschaft-pflege.de



RAL-GZ 659, Radonschutz - Prävention  
und Sanierung

Die Gütesicherung gilt für Leistungen des  
Radonschutzes insbesondere Prävention  
und Sanierung. Die  
Radonschutzmaßnahmen verfolgen das  
Ziel zu verhindern oder erheblich zu  
erschweren, dass kritische  
Radonkonzentration in der Luft  
entstehen. Hintergrund hierbei ist die  
Karzinogenität von Radon bei längerer  
bzw. regelmäßiger Exposition. Die Güte-  
und Prüfbestimmungen Radonschutz  
definieren Anforderungen für  
Radonschutz-Leistungen, die im Rahmen  
von Prävention und Sanierung eingesetzt  
werden. Die Anforderungen richten sich  
an die vier Beurteilungsgruppen Planung,  
Abdichtung, Lüftungstechnik und  
Saugtechnik.

Gütegemeinschaft  
Radonschutz (RaPSS) e. V.  
Geschäftsführer Klaus Müller  
Schießmauer 1  
97246 Eibelstadt

T: (09303) 31 20 549

mail@rapss.de  
www.rapss.de



RAL-GZ 591, Rauch- und  
Wärmeabzugsanlagen - Montage und  
Wartung

Montage und Wartung von Rauch- und  
Wärmeabzugsanlagen Rauch- und  
Wärmeabzugsanlagen – kurz RWA  
genannt – sind Anlagen, die aus einem  
oder mehreren Rauchabzügen (RA),  
Wärmeabzügen (WA), maschinellen  
Rauchabzügen (MA), Rauchableitungs-  
und Entrauchungsanlagen oder deren  
Kombination sowie deren Betätigungs-  
bzw. Steuerelementen,  
Öffnungsaggregaten, Energiezuleitungen  
und Zubehör bestehen. RWA haben die  
Aufgabe, im Brandfall Rauch und Wärme  
abzuführen. Sie tragen dazu bei,  
Menschen und Tiere zu retten, Rettungs-  
und Angriffswege rauchfrei zu halten, die  
Brandbekämpfung durch Schaffung einer  
rauchfreien Schicht zu erleichtern, – den  
fl ash-over und damit den Vollbrand zu  
verzögern bzw. zu vermeiden,  
Einrichtungen zu schützen,  
Brandfolgeschäden durch Brandgase und  
thermische Zersetzungsprodukte  
herabzusetzen sowie die  
Brandbeanspruchung der Bauteile zu  
vermindern

Gütegemeinschaft  
Rauch- und Wärmeabzugsanlagen e. V.  
Geschäftsführerin Dipl. Wirtsch.-Ing. Matina Seifert  
Okerstraße 10  
38640 Goslar

T: 0171-9965507

info@grw-partner.de  
www.grw-partner.de

## GÜTEZEICHEN

## GÜTESICHERUNG

## ZEICHENTRÄGER



RAL-GZ 632, Reinigung und Schutz  
Fassade und Denkmal

Reinigung von Fassaden und Bauteilen  
aus Metall oder Stein einschließlich  
Prüfung und Freigabe der zu  
verwendenden Reinigungs- und  
Konservierungsmitteln, Reinigung von  
Denkmälern

Gütegemeinschaft  
**Reinigung von Fassaden und Metallfassadensanierung  
e. V. (GRM)**

Geschäftsführer Lars Walther  
Marie-Curie-Straße 19  
73529 Schwäbisch Gmünd

T: (071 71) 1041814

info@grm-online.de  
www.grm-online.de



RAL-GZ 728, Rückproduktion von  
Kühlgeräten

Anforderungen an die Rückproduktion  
von Kühlgeräten, mit Bestimmungen an  
die Erfassung, Lagerung, Aufbereitung  
und die Vorbereitung zur späteren  
Verwertung mit umfangreichen  
praxisnahen Testbeschreibungen und  
Formularwesen

RAL-Gütegemeinschaft  
**Rückproduktion von Kühlgeräten e. V.**

Geschäftsführer Robert Bliberger  
Nelkenstraße 6  
66440 Blieskastel

T: 0172 28 88 537

info@ral-online.org  
www.ral-online.org



RAL-GZ 729, Rückproduktion von  
Warmwasserspeichern und anderen  
ODS-geschäumten Produkten

Anforderungen an die Erfassung,  
Lagerung, Aufbereitung und  
Vorbereitungen zur späteren Verwertung  
und Beseitigung. Unter  
ODS-geschäumten Produkten sind alle  
Produkte zu verstehen, bei deren  
Produktion ODS als Treibmittel für die in  
der Produktion enthaltenen  
Polymerschäume genutzt wurden

RAL-Gütegemeinschaft  
**Rückproduktion von Kühlgeräten e. V.**

Geschäftsführer Robert Bliberger  
Nelkenstraße 6  
66440 Blieskastel

T: 0172 28 88 537

info@ral-online.org  
www.ral-online.org



RAL-GZ 540, Schadstoffsanierung von  
baulichen und technischen Anlagen im  
Bestand

Güte- und Prüfbestimmungen für die  
Schadstoffsanierung von baulichen und  
technischen Anlagen im Bestand mit  
Besondere Güte- und Prüfbestimmungen  
für die Fachplanung der  
Schadstoffsanierung von baulichen und  
technischen Anlagen im Bestand und  
Besondere Güte- und Prüfbestimmungen  
für die Schadstoffsanierung von  
baulichen und technischen Anlagen im  
Bestand

Gütegemeinschaft  
**Schadstoffsanierung e. V.**  
Geschäftsführerin Dipl.-Ing. Sandra Giern  
Reinhardtstraße 16  
10117 Berlin

T: 030 2000527 - 60

info@ral-schadstoffsanierung.de  
www.ral-schadstoffsanierung.de

## GÜTEZEICHEN



## GÜTESICHERUNG

RAL-GZ 517, Schornsteinsanierung

Arbeiten an Schornsteinen und Abgasanlagen dazu gehören Querschnittsverminderungen sowohl durch Innenauskleidung als auch durch den Einbau von Innenschalen und -abdichtung von Schornsteinen mit Mörtel. Zu den Querschnittsverminderungsverfahren zählen sowohl die konventionellen für reine Abgasschornsteine, als auch solche in feuchteunempfindlicher Ausführung.

## ZEICHENTRÄGER

Güteschutz  
Schornsteinsanierung und Abgasanlagen e. V.  
Geschäftsführer Dr. Johannes Gerstner  
Steinweg 20  
95032 Hof

T: 0173 8719883

jrg@johannes-r-gerstner.com  
www.fachverband-schornsteintechnik.de



RAL-GZ 662, Schwerer Korrosionsschutz von Armaturen und Formstücken durch Pulverbeschichtung

Die Güte- und Prüfbestimmungen gelten für die Anforderungen an den allseitigen, schweren Korrosionsschutz von Armaturen und Formstücken aus metallischen Werkstoffen mit Epoxy-Pulverbeschichtung, insbesondere in Rohrleitungen für die Trinkwasser- oder Gasversorgung sowie auch die Abwasserentsorgung.

Gütegemeinschaft  
Schwerer Korrosionsschutz von Armaturen und Formstücken durch Pulverbeschichtung e. V. (GSK)  
Geschäftsführer Lars Walther  
Marie-Curie-Straße 19  
73529 Schwäbisch Gmünd

T: 07171 1041809

info@gsk-online.de  
https://www.gsk-online.net



RAL-GZ 904, Serious Games

Serious Games (SG) sind digitale Spiele, die nicht nur der Unterhaltung dienen, sondern zusätzlich ein charakterisierendes Ziel (characterizing goal) verfolgen.

Gütegemeinschaft  
Serious Games e. V.  
Geschäftsführer Professor Dr. Oliver Korn  
Uhlandstraße 21  
71638 Ludwigsburg

T: (07141) 918 00 20

info@ral-seriousgames.org  
www.ral-seriousgames.org



RAL-GZ 945, Sportgeräte – Erstellung (Herstellung und Montage) und Inspektion/Wartung

Anforderungen an die Erstellung (Herstellung und Montage) sowie die Inspektion/Wartung von Sportgeräten

Gütegemeinschaft  
Sportgeräte – Inspektion/Wartung und Erstellung (Montage) e. V.  
Geschäftsführer Stefan Rosenkranz  
Belderberg 24  
53113 Bonn

T: (0228) 92 65 93 25  
F: (0228) 92 65 93 29

info@sichere-sporthalle.de  
www.sichere-sporthalle.de

## GÜTEZEICHEN



## GÜTESICHERUNG

RAL-GZ 977/1, Tankschutz Teil 1:  
Kraftstoff- und Lösemitteltankanlagen

RAL-GZ 977/2, Tankschutz Teil 2:  
Heizölverbrauchertankanlagen

Durchführung von Tankrevisionen und Tankinnenbeschichtungen sowie Beschichtungsstoffe für Tankinnenbeschichtungen und Beschichtungen von Auffangräumen mit Montage von Leckanzeigergeräten und Leckschutzauskleidungen.

## ZEICHENTRÄGER

Gütegemeinschaft  
**Tankschutz und Tanktechnik e. V.**  
Geschäftsführer Dipl.-Ing. (FH) Thomas Uber  
Büschstraße 9  
20354 Hamburg

T: (0761) 7 17 17  
F: +49 40 51208007

info@bbs-gt.de  
www.bbs-gt.de



RAL-GZ 978, Tanktechnik

Montage, Instandsetzung und Instandhaltung von Tankstellen

Gütegemeinschaft  
**Tankschutz und Tanktechnik e. V.**  
Geschäftsführer Dipl.-Ing. (FH) Thomas Uber  
Büschstraße 9  
20354 Hamburg

T: (0761) 7 17 17  
F: +49 40 51208007

info@bbs-gt.de  
www.bbs-gt.de



RAL-GZ 992, Verantwortungsvoller Textilservice

Verantwortungsvoller Textilservice in gewerblichen und krankenhauseigenen Wäschereibetrieben für Haushaltswäsche, Objektwäsche, Krankenhauswäsche und Wäsche aus Lebensmittelbetrieben

Gütegemeinschaft  
**Verantwortungsvoller Textilservice e. V.**  
Geschäftsführer Dr. Timo Hammer  
Schlosssteige 1  
74357 Bönningheim

T: 07143 271562  
F: 07143 27194562

kontakt@waeschereien.de  
www.waeschereien.de



RAL-GZ 899, Verkehrsflächenreinigung und Unfallstellensanierung

Verkehrsflächenreinigung und Unfallstellensanierung mit Anforderungen an Reinigungsmaschinen und -Geräte, sowie an Begleitfahrzeuge und Absicherungsgeräte

Gütegemeinschaft  
**Verkehrsflächenreinigung und Unfallstellensanierung e. V.**

Harald H. Glöde  
Siemensstr. 36  
53121 Bonn

T: (02222) 9898101  
F: (02222) 934082

mail@ggvu.de  
www.ggvu.de



RAL-GZ 244, Wald- und Landschaftspflege

Erbringung von Leistungen der Wald- und Landschaftspflege in den Bereichen Holzrückung, Holzernte, Holztransport, Waldverjüngung, Forstlicher Wegebau und Landschaftspflege, Forstpflanzenanzucht, Anzucht gebietsheimischer Gehölze und Holztransport

Gütegemeinschaft  
**Wald- und Landschaftspflege e. V.**  
Elmar Stertenbrink  
Dorfstraße 30  
34632 Jesberg

T: (06695) 91 16 63  
F: (06695) 91 14 64

info@ral-ggwl.de  
https://www.ral-ggwl.de



# WEITERE GÜTEZEICHEN



## GÜTEZEICHEN



## GÜTESICHERUNG

RAL-GZ 720, % Recycling Kunststoff

Güte- und Prüfbestimmungen für den Nachweis des Anteils an Kunststoffen, die aus Fraktionen der haushaltsnahen Getrennterfassung bzw. der haushaltsnahen Wertstoffsammlung gewonnen worden sind, in einem Kunststoff-Rezyklat, -Halbzeug, -Produkt oder Verpackung. Die Gütegrundlage beschreibt die lückenlose Rückverfolgbarkeit der Herkunft der Kunststoffe in den jeweiligen Stufen der Prozesskette. Das umschließt alle Prozessstufen von der Sortierung in LVP-Sortieranlagen über die Aufbereitung bis zum Einsatz der Rezyklate in Produkten.

## ZEICHENTRÄGER

Gütegemeinschaft  
**Rezyklate aus haushaltsnahen Wertstoffsammlungen e. V.**  
Geschäftsführer Georg Schmidt  
Edmund-Rumpler-Str. 7  
51149 Köln

T: 02203 937 – 266

info@ral-rezyklat.de  
www.ral-rezyklat.de



RAL-GZ 951/1, Abfall- und Wertstoffbehälter aus Kunststoff

RAL-GZ 951/3, Unterflur- und Semiunterflursammelsysteme sowie Depotcontainer

Anforderungen an die Herstellung fahrbarer 2- und 4-rädrige Abfall- und Wertstoffbehälter aus Kunststoff mit Kammeraufnahme, DU-Aufnahme, Zapfenaufnahme und einem Volumen bis 1700 Liter.

Anforderungen an die Herstellung von Unterflur- und Semiunterflursammelsysteme sowie Depotcontainer.

Gütegemeinschaft  
**Abfall- und Wertstoffbehälter e. V.**  
Geschäftsführer Stefan Gowitzke  
Siegburger Straße 149-151  
50679 Köln

T: (0221) 9 46 99 – 79  
F: (0221) 9 46 99 81

info@ggawb.de  
www.ggawb.de



RAL-GZ 727, Bestimmung des biogenen Anteils in Sekundärbrennstoffen

Bestimmung des biogenen Anteils in Sekundärbrennstoffen ohne Gütesicherung RAL-GZ 724 und anderen festen Ersatzbrennstoffen

Gütegemeinschaft  
**Sekundärbrennstoffe und Recyclingholz e. V. (BGS)**  
Geschäftsführer Prof. Dr.-Ing. Sabine Flamme  
Fachbereich 6 Corrensstraße 25  
48149 Münster

T: (0251) 83-65 264

BGS@BGS-EV.de  
www.BGS-EV.de



RAL-GZ 806, Bodenbefestigungssysteme aus Recycling-Kunststoffen

Bodenbefestigungssysteme und Erosionsschutz-Gitter aus Recycling-Kunststoffen

Gütegemeinschaft  
**Produkte aus Recycling-Kunststoffen e. V.**  
Geschäftsführer Dr. Wolfram Krause  
Koellikerstraße 13  
97070 Würzburg

T: 0931 35292 – 0  
F: 0931 35292 – 29

info@ral-recyclingkunststoffe.de  
www.ral-recyclingkunststoffe.de

## GÜTEZEICHEN



## GÜTESICHERUNG

RAL-GZ 451, Climate Premium Pellets

Climate Premium Pellets erfüllen strengere Qualitäts-, Rohstoff- und Nachhaltigkeitsvorgaben als übliche Standards. Nur regional hergestellte Pellets aus unbehandelten Reststoffen mit nachgewiesener guter Klimabilanz erhalten das Gütezeichen.

## ZEICHENTRÄGER

Gütegemeinschaft  
Climate Premium Pellets e. V.  
Geschäftsführerin Julia Möbus  
Chausseestraße 99  
10115 Berlin

info@climatepremiumpellets.de  
www.climatepremiumpellets.de



RAL-GZ 908, Einrichtungen der Gefäßchirurgie und Gefäßmedizin

Die Gütesicherung „Einrichtungen der Gefäßchirurgie und Gefäßmedizin“ legt die Güte für Einrichtungen fest, die diagnostische und therapeutische Leistungen der Gefäßchirurgie und Gefäßmedizin anbieten. Das Leistungsangebot der Einrichtungen kann das gesamte Spektrum der Gefäßmedizin umfassen. Je nach Umfang des Leistungskataloges wird zwischen ambulant versorgenden und klinisch (stationär) versorgenden Einrichtungen der Gefäßchirurgie und Gefäßmedizin unterschieden. Die Gütesicherung bezieht sich auf das Verhältnis zwischen allen Teilnehmenden, die Bereitstellung von ausreichend und qualifiziertem Personal, die Konfiguration, Validierung und Verifizierung der medizinischen und sonstigen Leistungen, Anforderungen an Dienste, die an der Erstellung der medizinischen Leistungen beteiligt sind, den Umfang der Ermittlung des Behandlungsbedarfs, die Instrumente für die Leistungserstellung, die Ressourcen (Ausstattung mit Räumen, Geräten und Material), die Aufrechterhaltung der Umgebungsbedingungen (Arbeitssicherheit, Hygiene etc.), die interne Gütesicherung und Beteiligung an statistisch vergleichender Qualitätssicherung, Dokumentation und Kommunikation, Wissens- und Risikomanagement.

Gütegemeinschaft  
Einrichtungen der Gefäßchirurgie und Gefäßmedizin e. V.  
Geschäftsführer Professor Dr. med. Markus Steinbauer  
Robert-Koch-Platz 9  
10115 Berlin

T: 030 28099099 - 0  
F: 030 28099099 - 9

sekretariat@gefaesschirurgie.de  
www.ral-gefaesschirurgie.de



RAL-GZ 041, Kerzen

Kerzen (Haushaltskerzen, Spitzkerzen, Stumpenkerzen sowie Teelichte und Grablichte)

Gütegemeinschaft  
Kerzen e. V.  
Geschäftsführerin Constanze Gillé  
Zum Burgstall 13  
88677 Markdorf

T: 07544 9626873

c.gille@gilleschmid.de  
www.ral-c.com

## GÜTEZEICHEN



## GÜTESICHERUNG

RAL-GZ 435, Klimaneutrale Möbelherstellung

Die Güte- und Prüfbestimmungen gelten für Klimaneutrale Möbelherstellung, Hierbei wird unterschieden in Treibhausgasemissionen (THGE), die aus drei Bereichen resultieren können, den sogenannten Scope 1 bis 3 [direkten (1) und indirekten Emissionen (2 & 3)]. Die Vergabe des Gütezeichens erfolgt im Wesentlichen auf einer bilanziellen Klimaneutralität u.a. durch CO2-Zertifikate.

## ZEICHENTRÄGER

Deutsche  
Gütegemeinschaft Möbel e. V.  
Geschäftsführer Jochen Winning  
Friedrichstraße 13 - 15  
90762 Fürth

T: 0911 9509998 - 0  
F: 0911 9509998 - 50

dgm@dgm-moebel.de  
<https://www.das-goldene-m.de/de/>



RAL-GZ 387/1, Medizinische Kompressionsstrümpfe

RAL-GZ 387/2, Medizinische Kompressionsarmstrümpfe

RAL-GZ 387/3, Medizinische Kompressionsstrümpfe zur Behandlung von Ulcus cruris-Patienten

Herstellung (Maß- oder Serienfertigung) von Medizinischen Kompressionsstrümpfen und Kompressionsarmstrümpfen

Gütezeichengemeinschaft  
Medizinische Kompressionsstrümpfe e. V.  
Geschäftsführer Dr. Ernst Pohlen  
Binsfelder Straße 83  
52351 Düren

T: (02421) 95 26 53  
F: (02421) 49 51 79

ernst.pohlen@gzg-kompressionsstruempfe.de  
[www.gzg-kompressionsstruempfe.de](http://www.gzg-kompressionsstruempfe.de)

## GÜTEZEICHEN



## GÜTESICHERUNG

- RAL-GZ 430, Möbel
  - RAL-GZ 430/1, Besondere Güte- und Prüfbestimmungen für Schrankmöbel
  - RAL-GZ 430/2, Besondere Güte- und Prüfbestimmungen für Küchen- und Badmöbel
  - RAL-GZ 430/3, Besondere Güte- und Prüfbestimmungen für Tische, Stühle, Eckbänke
  - RAL-GZ 430/4, Besondere Güte- und Prüfbestimmungen für Polstermöbel
  - RAL-GZ 430/5, Besondere Güte- und Prüfbestimmungen für Polsterbetten
  - RAL-GZ 430/6, Besondere Güte- und Prüfbestimmungen für Matratzen
  - RAL-GZ 430/7, Besondere Güte- und Prüfbestimmungen für Wasserbetten
  - RAL-GZ 430/8, Besondere Güte- und Prüfbestimmungen für Büro- und Objektmöbel
  - RAL-GZ 430/9, Besondere Güte- und Prüfbestimmungen für Kindermöbel
  - RAL-GZ 430/10, Besondere Güte- und Prüfbestimmungen für Schulmöbel
  - RAL-GZ 430/11, Besondere Güte- und Prüfbestimmungen für Außenmöbel
- Herstellung von Schränken, Anbauschränken, Kommoden, Bettgestelle, An- und Einbauküchen, Tische aus Holz sowie aus verschiedenen Werkstoffkombinationen, gepolsterte Sitz- und Liegemöbel sowie Kissen für Polstermöbel, Schulmöbel, Polsterbetten, Außenmöbel, Büromöbel und Wasserbetten und Matratzen mit umweltrelevanten Anforderungen an Möbel ("gesundes Wohnen").

## ZEICHENTRÄGER

Deutsche  
Gütegemeinschaft Möbel e. V.  
Geschäftsführer Jochen Winning  
Friedrichstraße 13 - 15  
90762 Fürth  
T: 0911 9509998 - 0  
F: 0911 9509998 - 50  
  
dgm@dgm-moebel.de  
<https://www.das-goldene-m.de/de/>

WEITERE GÜTEZEICHEN



- RAL-GZ 436, Möbel - Zirkulär Nachhaltig
- Zirkuläre Nachhaltigkeit von Wohn- und Schlafmöbel, Küchen- und Badmöbel, Dielenmöbel, Tische, Stühle, Eckbänke, Korpusmöbel, Regalmöbel, Polstermöbel, Betten, Matratzen, Wasserbetten, Büro- und Objektmöbel, Kindermöbel, Schulmöbel und Außenmöbel

Deutsche  
Gütegemeinschaft Möbel e. V.  
Geschäftsführer Jochen Winning  
Friedrichstraße 13 - 15  
90762 Fürth  
T: 0911 9509998 - 0  
F: 0911 9509998 - 50  
  
dgm@dgm-moebel.de  
<https://www.das-goldene-m.de/de/>

## GÜTEZEICHEN



## GÜTESICHERUNG

RAL-GZ 437, Möbel Schadstoffgeprüft

Emissionen von Möbel in Wohnräumen sind schon seit Jahrzehnten ein Dauerthema. Das bereits seit über 50 Jahren bestehende Gütezeichen Möbel (auch „Goldenes M“ genannt) hat sich dieses Themas über den integralen Bestandteil der Gütegrundlage „Umwelt und Gesundheit“ angenommen. Jedes gütegesicherte Möbel muss demzufolge auch eine umfangreiche Schadstoffprüfung absolvieren, ehe es in den Genuss dieser Auszeichnung kommt. Unmittelbare Rückschlüsse auf die Innenraumluft können nur durch einzelfallbezogene Prüfungen gezogen werden. Allerdings deckt die RAL Gütesicherung nicht den kompletten Möbelmarkt ab. Dieser Umstand und der Fakt, dass das Ausloben von (wenn auch sehr wichtigen) Teilaspekten der Gütesicherung nicht ohne weiteres möglich ist, hat die Deutsche Gütegemeinschaft Möbel e.V. veranlasst, bei RAL Deutsches Institut für Gütesicherung und Kennzeichnung e.V. den Antrag auf Errichtung einer Registrierung für Emissionsklassen von Möbeln zu stellen. Durch die Befragung und Einbeziehung der tangierten Fach- und Verkehrskreise bei der Festlegung der Grenzwerte sowie eine wettbewerbsrechtliche und kartellrechtliche Prüfung der Gütegrundlage, konnte diese Registrierung auf eine breite Akzeptanzbasis gestellt werden. Nachdem die bisherige RAL Registrierung gut vom Markt angenommen wurde, hat die Deutsche Gütegemeinschaft Möbel e.V. den Entschluss gefasst, eine geordnete Güteüberwachung zu implementieren und als Ausweis der Einhaltung der Güte- und Prüfbestimmungen ein RAL Gütezeichen zu schaffen.

## ZEICHENTRÄGER

Deutsche

Gütegemeinschaft Möbel e. V.  
Geschäftsführer Jochen Winning  
Friedrichstraße 13 - 15  
90762 Fürth

T: 0911 9509998 - 0  
F: 0911 9509998 - 50

dgm@dgm-moebel.de  
<https://www.das-goldene-m.de/de/>

## GÜTEZEICHEN



## GÜTESICHERUNG

RAL-GZ 615, Nachhaltige Kfz-Kennzeichen

Die Anforderungen der Güte- und Prüfbestimmungen gelten für die unternehmensspezifischen und sozialen Aspekte sowie für die Aspekte der Ressourcenschonung und Nachhaltigkeit bei der Herstellung von reflektierenden Kfz-Kennzeichen – vornehmlich aus Aluminium – mit geprägter / erhabener Schrift und deren Vormaterialien / Rohlingen, deren Güte und Funktionssicherheit, die Lebenszyklusbetrachtung, das End-of-Life-Management von Kfz-Kennzeichen sowie deren gesamte Herstellungskette bis hin zum gebrauchsfertigen Kennzeichen in der Prägestelle. Das Gütezeichen für nachhaltige Kfz-Kennzeichen findet Verwendung unter Berücksichtigung von Umweltverträglichkeit, Recyclingfähigkeit und Ressourcenschonung. Es umfasst auch die Aspekte der Energieeffizienz und Materialwahl. Die Güte- und Prüfbestimmungen legen ebenfalls Inhalt und Umfang der Überwachungsmaßnahmen sowie Vorgaben zur Kennzeichnung von gütegesicherten Kfz-Kennzeichen fest. Sie beinhalten Regelungen, die für alle von der Gütesicherung erfassten Bereiche gelten.

## ZEICHENTRÄGER

Gütegemeinschaft  
**Kfz-Kennzeichen e. V.**  
Geschäftsführer Gerold Gubitz  
Nove-Mesto-Platz 3b  
40721 Hilden  
  
T: (02103) 9768640  
  
info@kfz-kennzeichen.org  
www.Nachhaltige-Kfz-Kennzeichen.de



RAL-GZ 950, Ressourcen-Management

Dienstleistungen des Ressourcen-Managements, mit dem primären Ziel der Förderung und konsequenten Umsetzung der "Circular Economy" zur Wiederverwendung, Aufbereitung und Rückführung von Wertstoffen aller Art in den Stoffkreislauf.

RAL-Gütegemeinschaft  
**Rückkonsum e. V.**  
Geschäftsführer Dipl.-Ing. Christoph Becker  
Nelkenstr. 6  
66440 Blieskastel  
  
T: 0172 - 28 88 537  
  
cbecker@ral-gz950.com  
www.ral-gz950.com



RAL-GZ 724, Sekundärbrennstoffe

Anforderungen an Sekundärbrennstoffe im Hinblick auf Schwermetallgehalte und Prüfmethode für den Einsatz in der Zementindustrie und für Kraftwerke incl. der Bestimmung des biogenen Anteils in Sekundärbrennstoffen

Gütegemeinschaft  
**Sekundärbrennstoffe und Recyclingholz e. V. (BGS)**  
Geschäftsführerin Prof. Dr.-Ing. Sabine Flamme  
Fachbereich 6 Corrensstraße 25  
48149 Münster  
  
T: (0251) 83-65 264  
  
BGS@BGS-EV.de  
www.BGS-EV.de

## GÜTEZEICHEN



## GÜTESICHERUNG

RAL-GZ 702, Tragetaschen, Beutel,  
Folien aus recyceltem Polyethylen / PCR

Güte- und Prüfbestimmungen zur  
Verbesserung der Recyclingqualitäten  
und dadurch Schaffung neuer  
Möglichkeiten für Produkte aus  
recyceltem Polyethylen aus  
Haushaltsmüll (PCR, Post Consumer  
Rezyklat), im vorliegenden Teil gültig für  
Tragetaschen.

## ZEICHENTRÄGER

Gütegemeinschaft  
Folien, Beutel, Tragetaschen aus recyceltem  
Polyethylen e. V.

Geschäftsführer Dr. Wolfram Krause  
Koellikerstraße 13  
97070 Würzburg

T: +49 (0) 931 / 35 29 2-0  
F: +49 (0) 931 / 35 29 2-29

[contact@pcr-quality.com](mailto:contact@pcr-quality.com)  
[www.pcr-quality.com](http://www.pcr-quality.com)



# GÜTEZEICHEN MIT GESETZLICHEM HINTERGRUND



## GÜTEZEICHEN



## GÜTESICHERUNG

RAL-GZ 912, Faire Anwerbung Pflege Deutschland

Faire Anwerbung und Vermittlung von Pflegekräften aus dem Ausland mit den Leistungsbereichen: Information zur Erwerbsmigration in die Pflege nach Deutschland, Unternehmensverantwortlichkeit, Transparenz im Personalgewinnungsprozess gegenüber Kandidaten, Transparenz im Personalgewinnungsprozess gegenüber Kunden Vermittlungsleistungen von Einrichtungen halten bei den Vereinbarungen und Verfahren zur Anwerbung und Vermittlung von Pflegekräften aus Drittstaaten die in der RAL Gütesicherung festgelegten Anforderungen ein.

## ZEICHENTRÄGER

Gütegemeinschaft  
Anwerbung und Vermittlung von Pflegekräften aus dem Ausland e. V.

Geschäftsführerin Ann-Christin Wedeking  
Michaelkirchstraße 17-18  
10179 Berlin

T: (030) 22 18 298-56  
F: (030) 22 18 298-66

ann-christin.wedeking@kda.de  
www.faire-anwerbung-pflege-deutschland.de



RAL-GZ NN, Markenbutter, Markenkäse

Verordnung zur Anpassung des Milchproduktrechts an unionsrechtliche und technologische Entwicklungen  
Die Verordnung zur Anpassung des Milchproduktrechts an unionsrechtliche und technologische Entwicklungen ist im BGBl. 2025 I Nr. 280 vom 27.11.2025 veröffentlicht worden. Sie umfasst die Anpassung des deutschen Milchproduktrechts an die Anforderungen der Europäischen Union und die technologischen Entwicklungen in der Herstellung von Milchprodukten. Die Verordnung wird durch die Bundesregierung im Einvernehmen mit dem Bundesministerium für Wirtschaft und Energie und anderen Bundesministerien verabschiedet.

Bundesministerium für Ernährung, Landwirtschaft und Heimat

Abteilung 4 Referat 412 Milch  
MinR Karl-Heinz Tholen  
Rochusstraße 1  
53123 Bonn

T: 0228 99529 - 3958

poststelle@bmel.bund.de  
www.bmel.de



.....  
**RAL REGELWERKE**  
.....



## HINWEIS

**RAL Gütesicherungen sind als pdf-Datei kostenpflichtig erhältlich über:**

DIN Media GmbH  
Burggrafenstraße 6  
10787 Berlin

T:(0 30) 26 01-0

kundenservice@dinmedia.de  
www.dinmedia.de

## BAUBEREICH

RAL-GZ 370 Ausg. 11.23  
Sicht-, Blend- und Sonnenschutzsysteme  
PDF: 80,79 €

RAL-GZ 388 Ausg. 05.24  
Erzeugnisse aus Mineralwolle  
PDF: 52,16 €

RAL-GZ 402 Ausg. 02.07  
Blockhausbau  
PDF: 52,16 €

RAL-GZ 405 Ausg. 08.08  
Ingenieurholzbau  
PDF: 52,16 €

RAL-GZ 411 Ausg. 01.15  
Imprägnierte Holzbauelemente  
PDF: 72,95 €

RAL-GZ 420 Ausg. 01.14  
Infrarot-Wärmekabine  
PDF: 58,98 €

RAL-GZ 421 Ausg. 01.26  
Holzrohelementherstellung  
PDF: 80,79 €

RAL-GZ 422 Ausg. 01.26  
Holzhausbau  
PDF: 80,79 €

RAL-GZ 423/1 Ausg. 11.24  
Saunabau (private Sauna)  
PDF: 62,55 €

RAL-GZ 423/2 Ausg. 11.24  
Saunabau (private Sauna) aus Massivholz  
PDF: 62,55 €

RAL-GZ 424 Ausg. 01.14  
Dampfbad (privates Dampfbad)  
PDF: 58,98 €

RAL-GZ 425 Ausg. 06.15  
CO2-senkende Holzbauwerke  
PDF: 80,79 €

RAL-GZ 426 Ausg. 10.23  
Innentüren aus Holz und Holzwerkstoffen  
PDF: 96,47 €

RAL-GZ 427 Ausg. 10.02  
Brettstapelelemente  
PDF: 52,16 €

RAL-GZ 428 Ausg. 10.03  
Recyclingholz  
PDF: 52,16 €

RAL-GZ 429 Ausg. 04.22  
Dachbau - Bauen im Bestand  
PDF: 52,16 €

RAL-GZ 479 Ausg. 06.14  
Tapeten  
PDF: 80,79 €

RAL-GZ 503 Ausg. 10.23  
Bodenverfestigung und  
Bodenverbesserung  
PDF: 52,16 €

RAL-GZ 507 Ausg. 04.23  
Flüssigboden  
PDF: 72,95 €

RAL-GZ 509 Ausg. 02.26  
Abbrucharbeiten  
PDF: 58,98 €

RAL-GZ 510 Ausg. 09.21  
Eisenhüttenschlacken  
PDF: 62,55 €

RAL-GZ 511 Ausg. 06.10  
Metallhüttenschlacken  
PDF: 80,79 €

RAL-GZ 512 Ausg. 06.17  
Handwerklicher Kachelofen  
PDF: 80,79 €

RAL-GZ 513 Ausg. 06.17  
Offener Kamin  
PDF: 80,79 €

RAL-GZ 515/1 Ausg. 07.13  
Tennbaustoffe für Sportanlagen  
PDF: 72,95 €

RAL-GZ 515/2 Ausg. 07.13  
Werksseitig hergestellte  
Rasentragschichtgemische und  
Baustoffgemische für Drainschichten für  
Sportplätze  
PDF: 72,95 €

RAL-GZ 518 Ausg. 06.22  
Fertigkeller und Bodenplatte  
PDF: 52,16 €

RAL-GZ 519 Ausg. 12.15  
Instandsetzung von Betonbauwerken  
PDF: 75,68 €

RAL-GZ 520 Ausg. 10.21  
Mehrscheiben-Isolierglas  
PDF: 96,47 €

RAL-GZ 525 Ausg. 03.19  
Heißgelagertes ESG  
PDF: 72,95 €

RAL-GZ 531 Ausg. 08.24  
Trockenbau  
PDF: 80,79 €

RAL-GZ 543 Ausg. 08.12  
Baukalk  
PDF: 62,55 €

RAL-GZ 544/3 Ausg. 05.12  
Werk-Trockenmörtel  
PDF: 62,55 €

RAL-GZ 580 Ausg. 07.25  
Vertikalbegrünungen  
PDF: 120,85 €

RAL-GZ 601 Ausg. 04.14  
Nagelplattenprodukte  
PDF: 72,95 €

RAL-GZ 602 Ausg. 03.18  
Metallzauntechnik  
PDF: 46,87 €

RAL-GZ 606 Ausg. 04.24  
Stahlhochbau  
PDF: 72,95 €

RAL-GZ 607/2 Ausg. 07.14  
Einsteckschlösser, Rohrrahmenschlösser  
und Mehrfachverriegelungen  
PDF: 58,98 €

RAL-GZ 607/3 Ausg. 06.25  
Drehbeschläge und Drehkippsbeschläge  
PDF: 40,91 €

RAL-GZ 607/6 Ausg. 08.17  
Schutzbeschläge  
PDF: 58,98 €

RAL-GZ 607/8 Ausg. 07.14  
Tür- und Sicherheitstürbänder  
PDF: 58,98 €

RAL-GZ 607/9 Ausg. 04.23  
Fenstergriffe und Fenstergriffe mit  
Schutzwirkung  
PDF: 80,79 €

RAL-GZ 607/12 Ausg. 07.14  
Oberlichtbeschläge  
PDF: 52,16 €

RAL-GZ 612 Ausg. 07.19  
Gabionen  
PDF: 58,98 €

RAL-GZ 613 Ausg. 11.24  
Modulare Stahlsystembauweise  
PDF: 62,55 €

RAL-RG 614 Ausg. 11.21  
Lager- und Betriebseinrichtungen  
PDF: 96,47 €

RAL-GZ 618 Ausg. 08.17  
Heizkörper aus Stahl  
PDF: 72,95 €

RAL-GZ 619 Ausg. 02.24  
Mobile Raumsysteme  
PDF: 62,55 €

RAL-RG 620 Ausg. 12.21  
Kompatible Stahlschutzplankensysteme  
PDF: 110,45 €

RAL-GZ 621 Ausg. 03.25  
Fertigräume  
PDF: 0,00 €

RAL-GZ 628 Ausg. 05.10  
Verkehrszeichen und  
Verkehrseinrichtungen  
PDF: 80,79 €

RAL-GZ 638 Ausg. 09.08  
Gitterroste  
PDF: 58,98 €

RAL-GZ 641 Ausg. 09.18  
System Kupferrohr  
PDF: 127,84 €

RAL-GZ 642 Ausg. 03.18  
Blitzschutzsysteme  
PDF: 80,79 €

RAL-GZ 651 Ausg. 05.10  
Saturnblei  
PDF: 62,55 €

RAL-GZ 655 Ausg. 11.25  
Rohrbefestigung  
PDF: 96,47 €

RAL-GZ 656 Ausg. 05.10  
Brandgeprüfte Rohrbefestigung  
PDF: 62,55 €

RAL-GZ 657 Ausg. 03.22  
Ganzglasduschen  
PDF: 96,47 €

RAL-GZ 692 Ausg. 02.26  
Kanalguss  
PDF: 80,79 €

RAL-GZ 693 Ausg. 02.26  
Abscheideranlagen  
PDF: 80,79 €

RAL-GZ 694 Ausg. 09.21  
Gebäudeentwässerung  
PDF: 80,79 €

RAL-GZ 695 Ausg. 04.24  
Fenster, Haustüren und Fassaden  
PDF: 80,79 €

RAL-GZ 698 Ausg. 05.23  
Entwässerungstechnik Guss  
PDF: 72,95 €

RAL-GZ 699 Ausg. 08.22  
Duktile Gussrohrsysteme  
PDF: 96,47 €

RAL-GZ 710/1 Ausg. 08.20  
Kunststoff-Hartschaum,  
Polystyrol-Hartschaumplatten und  
-bahnen als Dämmstoffe  
PDF: 72,95 €

RAL-RG 710/6 Ausg. 07.84  
Güte- und Prüfbestimmungen für  
Polyurethan (PUR)-Dachspritzschaum  
Druck: 0,00 €

RAL-GZ 710/7 Ausg. 03.16  
Auf der Baustelle hergestellter  
Polyurethan-Ortschaum für die Wärme-  
und Kälte-dämmung  
PDF: 58,98 €

RAL-GZ 711 Ausg. 02.23  
Fugendichtungskomponenten und  
-systeme  
PDF: 52,16 €

RAL-GZ 713 Ausg. 02.23  
Flächendichtungskomponenten und  
-systeme  
PDF: 52,16 €

RAL-GZ 714 Ausg. 01.11  
Dämmstoffe aus Schaumkunststoffen  
PDF: 58,98 €

RAL-GZ 715 Ausg. 11.17  
Dämmstoffe aus EPS-Schüttungen  
(BEPS)  
PDF: 46,87 €

RAL-GZ 716 Ausg. 04.19  
Kunststoff-Fensterprofilsysteme  
PDF: 148,63 €

RAL-GZ 717 Ausg. 04.23  
Flachdachsysteme und -services  
PDF: 138,23 €

RAL-GZ 719 Ausg. 02.24  
Weichstoff-Kompensator  
PDF: 58,98 €

RAL-GZ 801 Ausg. 08.22  
Asphalteinlagen  
PDF: 96,47 €

RAL-GZ 805 Ausg. 04.13  
Halbstarre Deckschichten  
PDF: 62,55 €

RAL-GZ 818 Ausg. 02.08  
Estrich  
PDF: 58,98 €

RAL-GZ 896 Ausg. 08.25  
Phase Change Material  
(Phasenwechselmaterial)  
PDF: 58,98 €

RAL-GZ 942 Ausg. 11.23  
Sporthallenböden  
PDF: 62,55 €

RAL-GZ 943 Ausg. 10.25  
Kunststoffbeläge in Sportfreianlagen  
PDF: 46,87 €

RAL-GZ 944 Ausg. 10.25  
Kunststoffrasensysteme in  
Sportfreianlagen  
PDF: 58,98 €

RAL-GZ 946 Ausg. 01.23  
Sportrasensysteme aus Naturrasen  
PDF: 102,61 €

RAL-GZ 960 Ausg. 07.18  
Vakuum-Isolations-Paneele  
PDF: 58,98 €

RAL-GZ 961 Ausg. 04.23  
Herstellung und Instandhaltung von  
Abwasserleitungen und -kanälen  
PDF: 52,16 €

RAL-GZ 962 Ausg. 07.23  
Leitungstiefbau  
PDF: 62,55 €

RAL-GZ 964 Ausg. 03.13  
Innendämmung  
PDF: 80,79 €

RAL-GZ 968 Ausg. 07.22  
Grundstücksentwässerungsanlagen  
Herstellung, baulicher Unterhalt,  
Sanierung und Prüfung  
PDF: 72,95 €

RAL-GZ 994 Ausg. 12.17  
Regenwassersysteme  
PDF: 72,95 €

RAL-GZ 998 Ausg. 04.23  
Lagerbehälter  
PDF: 62,55 €

**LAND- UND  
ERNÄHRUNGSWIRTSCHAFT**

RAL-GZ 081 Ausg. 09.19  
Pferdehaltung und Pferdenutzung  
PDF: 127,84 €

RAL-GZ 110 Ausg. 06.19  
Kompetenz richtig Essen  
PDF: 58,98 €

RAL-GZ 118 Ausg. 09.24  
Qualitätsprodukt  
Gemeinschaftsgastronomie  
PDF: 52,16 €

RAL-GZ 119 Ausg. 05.26  
Nachhaltige Gastronomie  
PDF: 75,68 €

RAL-GZ 161 Ausg. 12.08  
Landwirtschaftliche Betriebsmittel  
PDF: 72,95 €

RAL-GZ 183 Ausg. 07.24  
Bestimmungen über die  
Gütezeichenverleihung für Weine und  
Sekte mit geschützter Ursprungsangabe  
Baden  
PDF: 52,16 €

RAL-GZ 241 Ausg. 07.25  
Forstliches Vermehrungsgut  
PDF: 62,55 €

RAL-GZ 245 Ausg. 07.16  
Gärprodukte  
PDF: 52,16 €

RAL-GZ 246 Ausg. 07.16  
NawaRo-Gärprodukte  
PDF: 52,16 €

RAL-GZ 250 Ausg. 05.18  
Substrate für Pflanzen  
PDF: 127,84 €

RAL-GZ 251 Ausg. 07.16  
Kompost  
PDF: 52,16 €

RAL-GZ 252 Ausg. 09.12  
Dünger  
PDF: 52,16 €

## DIENSTLEISTUNGEN

RAL-GZ 112 Ausg. 02.22  
Au pair  
PDF: 75,68 €

RAL-GZ 114 Ausg. 01.99  
Qualitätsgeprüfte Ambulante  
Pflegedienste  
PDF: 58,98 €

RAL-GZ 117 Ausg. 05.20  
Optometrische Leistungen  
PDF: 62,55 €

RAL-GZ 244 Ausg. 07.14  
Wald- und Landschaftspflege  
PDF: 127,84 €

RAL-GZ 248 Ausg. 03.24  
Baumpflege  
PDF: 75,68 €

RAL-GZ 272 Ausg. 08.23  
Energiehandel  
PDF: 75,68 €

RAL-GZ 274 Ausg. 03.19  
Handel mit Holz und Holzprodukten  
PDF: 52,16 €

RAL-GZ 275 Ausg. 03.19  
Handel mit Baustoffen und Bauprodukten  
PDF: 62,55 €

RAL-GZ 276 Ausg. 07.19  
CO2-kompensierte Energieprodukte  
PDF: 58,98 €

RAL-GZ 516 Ausg. 11.15  
Industriell gefertigte Einzelfeuerstätten –  
Aufbau von Kaminöfen  
PDF: 62,55 €

RAL-GZ 517 Ausg. 05.20  
Schornsteinsanierung  
PDF: 58,98 €

RAL-GZ 540 Ausg. 01.24  
Schadstoffsanierung von baulichen und  
technischen Anlagen im Bestand  
PDF: 96,47 €

RAL-GZ 591 Ausg. 07.19  
Rauch- und Wärmeabzugsanlagen -  
Montage und Wartung  
PDF: 62,55 €

RAL-GZ 632 Ausg. 10.21  
Reinigung und Schutz Fassade und  
Denkmal  
PDF: 80,79 €

RAL-GZ 635 Ausg. 10.21  
Metallfassadensanierung  
PDF: 72,95 €

RAL-GZ 662 Ausg. 11.25  
Schwerer Korrosionsschutz von  
Armaturen und Formstücken durch  
Pulverbeschichtung  
PDF: 93,07 €

RAL-GZ 728 Ausg. 07.18  
Rückproduktion von Kühlgeräten  
PDF: 72,95 €

RAL-GZ 729 Ausg. 11.24  
Rückproduktion von  
Warmwasserspeichern und anderen  
ODS-geschäumten Produkten  
PDF: 75,68 €

RAL-GZ 741 Ausg. 01.17  
Kranservice  
PDF: 62,55 €

RAL-GZ 791 Ausg. 01.23  
Buskomfort  
PDF: 96,47 €

RAL-GZ 797 Ausg. 07.21  
Motoreninstandsetzung  
PDF: 52,16 €

RAL-GZ 808 Ausg. 02.24  
Aufbereitung und Lagerung von  
Ausbauasphalt  
PDF: 75,68 €

RAL-GZ 841 Ausg. 10.17  
Anti-Graffiti  
PDF: 58,98 €

RAL-GZ 861 Ausg. 06.25  
Havarie - Elektromobilität und  
Energiespeicher  
PDF: 72,95 €

RAL-GZ 899 Ausg. 05.16  
Verkehrsflächenreinigung und  
Unfallstellensanierung  
PDF: 62,55 €

RAL-GZ 901 Ausg. 08.17  
Kampfmittelräumung  
PDF: 62,55 €

RAL-GZ 902 Ausg. 06.20  
Gebäudereinigung  
PDF: 102,61 €

RAL-GZ 903 Ausg. 09.20  
Gebäudereinigung im Gesundheitswesen  
PDF: 80,79 €

RAL-GZ 904 Ausg. 06.22  
Serious Games  
PDF: 58,98 €

RAL-GZ 905 Ausg. 10.12  
Fernmeldebau  
PDF: 84,37 €

RAL-GZ 906 Ausg. 03.23  
Feuerbestattungsanlagen  
PDF: 72,95 €

RAL-GZ 945 Ausg. 05.15  
Sportgeräte – Erstellung (Herstellung  
und Montage) und Inspektion/Wartung  
PDF: 62,55 €

RAL-GZ 963 Ausg. 01.23  
Hang- und Felssicherung  
PDF: 72,95 €

RAL-GZ 967 Ausg. 09.19  
Planung der Instandhaltung von  
Betonbauwerken  
PDF: 52,16 €

RAL-GZ 973 Ausg. 11.18  
Instandhaltung Feuerschutzanlagen  
PDF: 72,95 €

RAL-GZ 974 Ausg. 03.17  
Handbetätigte Geräte zur  
Brandbekämpfung –  
Instandhaltungsrichtlinien und  
Fachlehrgänge  
PDF: 46,87 €

RAL-GZ 977/1 Ausg. 05.07  
Tankschutz Teil 1: Kraftstoff- und  
Lösemitteltankanlangen  
PDF: 80,79 €

RAL-GZ 977/2 Ausg. 05.07  
Tankschutz Teil 2:  
Heizölverbrauchertankanlangen  
PDF: 80,79 €

RAL-GZ 978 Ausg. 01.12  
Tanktechnik  
PDF: 80,79 €

RAL-GZ 981 Ausg. 07.24  
Mittelstandsorientierte  
Kommunalverwaltung  
PDF: 62,55 €

RAL-GZ 992 Ausg. 07.24  
Verantwortungsvoller Textilservice  
PDF: 102,61 €

RAL-GZ 277 Ausg. 03.26  
Nachhaltiger gewerblicher Handel Holz-  
und Bauprodukte  
PDF: 58,98 €

## WEITERE GÜTEZEICHEN

RAL-GZ 041 Ausg. 07.20

Kerzen

PDF: 62,55 €

RAL-GZ 387/1 Ausg. 01.08

Medizinische Kompressionsstrümpfe

PDF: 58,98 €

RAL-GZ 387/2 Ausg. 01.08

Medizinische Kompressionsarmstrümpfe

PDF: 58,98 €

RAL-GZ 387/3 Ausg. 02.20

Medizinische Kompressionsstrümpfe zur  
Behandlung von Ulcus cruris-Patienten

PDF: 72,95 €

RAL-GZ 430 Ausg. 01.22

Möbel

PDF: 250,00 €

RAL-GZ 430/1 Ausg. 01.19

Besondere Güte- und Prüfbestimmungen  
für Schrankmöbel

PDF: 300,00 €

RAL-GZ 430/2 Ausg. 01.19

Besondere Güte- und Prüfbestimmungen  
für Küchen- und Badmöbel

PDF: 300,00 €

RAL-GZ 430/3 Ausg. 01.19

Besondere Güte- und Prüfbestimmungen  
für Tische, Stühle, Eckbänke

PDF: 300,00 €

RAL-GZ 430/4 Ausg. 01.19

Besondere Güte- und Prüfbestimmungen  
für Polstermöbel

PDF: 300,00 €

RAL-GZ 430/5 Ausg. 01.19

Besondere Güte- und Prüfbestimmungen  
für Polsterbetten

PDF: 300,00 €

RAL-GZ 430/6 Ausg. 01.19

Besondere Güte- und Prüfbestimmungen  
für Matratzen

PDF: 300,00 €

RAL-GZ 430/7 Ausg. 01.19

Besondere Güte- und Prüfbestimmungen  
für Wasserbetten

PDF: 300,00 €

RAL-GZ 430/8 Ausg. 01.19

Besondere Güte- und Prüfbestimmungen  
für Büro- und Objektmöbel

PDF: 300,00 €

RAL-GZ 430/9 Ausg. 01.19

Besondere Güte- und Prüfbestimmungen  
für Kindermöbel

PDF: 300,00 €

RAL-GZ 430/10 Ausg. 01.19

Besondere Güte- und Prüfbestimmungen  
für Schulmöbel

PDF: 300,00 €

RAL-GZ 430/11 Ausg. 01.19

Besondere Güte- und Prüfbestimmungen  
für Außenmöbel

PDF: 300,00 €

RAL-GZ 435 Ausg. 12.21

Klimaneutrale Möbelherstellung

PDF: 72,95 €

RAL-GZ 436 Ausg. 01.23

Möbel - Zirkulär Nachhaltig

PDF: 72,95 €

RAL-GZ 437 Ausg. 08.23

Möbel Schadstoffgeprüft

PDF: 0,00 €

RAL-GZ 451 Ausg. 03.26

Climate Premium Pellets

PDF: 75,68 €

RAL-GZ 702 Ausg. 06.25

Tragetaschen, Beutel, Folien aus  
recyceltem Polyethylen / PCR

PDF: 72,95 €

RAL-GZ 720 Ausg. 10.18

% Recycling Kunststoff

PDF: 52,16 €

RAL-GZ 724 Ausg. 01.12

Sekundärbrennstoffe

PDF: 52,16 €

RAL-GZ 727 Ausg. 11.08

Bestimmung des biogenen Anteils in  
Sekundärbrennstoffen

PDF: 80,79 €

RAL-GZ 806 Ausg. 08.16

Bodenbefestigungssysteme aus  
Recycling-Kunststoffen

PDF: 72,95 €

RAL-GZ 908 Ausg. 11.15

Einrichtungen der Gefäßchirurgie und  
Gefäßmedizin

PDF: 102,61 €

RAL-GZ 950 Ausg. 07.25

Ressourcen-Management

PDF: 80,79 €

RAL-GZ 951/1 Ausg. 08.23

Abfall- und Wertstoffbehälter aus  
Kunststoff

PDF: 72,95 €

RAL-GZ 951/3 Ausg. 07.17

Unterflur- und  
Semiunterflursammelsysteme sowie

Depotcontainer

PDF: 72,95 €

## **GÜTEZEICHEN MIT GESETZLICHEM HINTERGRUND**

RAL-GZ 912 Ausg. 03.24

Faire Anwerbung Pflege Deutschland

PDF: 62,55 €

A→Z 

STICHWORTVERZEICHNIS



<b>§</b>			
§ 19L WHG	42		
§ 19L WHG	35		
<b>7</b>			
716/1	17		
<b>A</b>			
Abbrand	45		
Abbruch	4		
Abbrucharbeiten	4		
Abbruch im Bestand	4		
Abbruch im kontaminierten Bereich	4		
Abbruch von Bauwerken	4		
Abdeckungen	21		
Abdichtungen	10		
Abdichtungen	9		
Abfall	26		
Abfall	27		
Abfall	49		
Abfall	44		
Abfall	40		
Abfall	44		
Abfallbehälter	44		
Abfallcontainer	44		
Abfalleimer	44		
Abfallgefäß	44		
Abfallsammelbehälter	44		
Abfallsammelcontainer	44		
Abfallsammelgefäß	44		
Abfalltonne	44		
Abflussrohre	7		
Abflussrohre	7		
Abgasanlagen	41		
Abhänger	23		
Abläufe	16		
Abläufe	7		
Ableitung	4		
Abluftkamine	22		
Abluftschornsteine	22		
Abriss	4		
ABS	16		
Abscheider	4		
Abschiednahme	33		
Abschlussprofil	21		
Absturzsicherung	17		
Abverdeckung	16		
Abwasser	30		
Abwasser	20		
Abwasser	7		
Abwasser	16		
Abwasserableitung	16		
Abwasserbehandlung	16		
Abwasserkanal	16		
Abwasserkanäle	16		
Abwasserleitungen	7		
Abwasserleitungen	7		
Abwasserleitungen	16		
Abwasserleitungen	11		
Abwasserrohre	7		
Abwasserrohre	7		
Abwassersammelgruben	11		
AbZ	21		
Abzugsanlagen	39		
Acker	26		
Agenturen	30		
Aktiv	5		
Akustik	23		
Altenpflege	39		
Aluminiumhaustüren	8		
Aluminiumprofile	8		
Ambulant	39		
Ambulante Krankenpflege	39		
Ambulante Pflege	39		
Ambulante Pflegedienste	39		
Anbauschränke	47		
Anfahrtversuche	16		
Anforderung	16		
Anhydrid-Estrich	8		
Anlagen	4		
Anlagenbau	6		
Anlagenverordnung	42		
Anonyme Bestattungen	33		
Anschluss	16		
Anschlussfuge	21		
Anschlussprofil	21		
Anti-Graffiti	30		
An- und Einbauküchen	47		
Anzucht	42		
Armaturen	41		
Armierung	21		
Armierungsmasse	21		
Armierungsmörtel	21		
Armierungsschicht	21		
Arterien	45		
Ascheimer	44		
Asphalt	18		
Asphalt	4		
AT-Motor	38		
Aufenthalte	30		
Auffangeinrichtung	4		
Auffangeinrichtung	35		
Auffangraum	42		
Auffangräume	42		
Auffangsieb	20		
Aufgrabung	18		
Aufsätze	16		
Au pair	30		
Aupair	30		
Au pair Aufenthalte	30		
Ausbau	13		
Ausbau	23		
Ausbau	39		
Ausbau	10		
Ausbau	20		
Ausbau	26		
Ausgangsstoffe	27		
Ausgangsstoffe	26		
Ausgangsstoffe	26		
Aushebelschutzbeschläge	21		
Auslegung	24		
Ausschreibung	16		
Außendämmung	21		
Außenholz	14		
Außenkamine	16		
Außenmöbel	14		
Außenmöbel	47		
Ausstattung	47		
Ausstattung	36		
Austauschmotor	38		
<b>B</b>			
Babysitting	30		
Backöfen	16		
Baden	26		
Badheizkörper	12		
Bad Honnef	13		
Bad Honnef	16		
badischer Wein	26		
Bahnbau	5		
Bau	7		
Bau	15		
Bau	14		
Bau	13		
Bau	21		
Bau	15		
Bau	23		
Bau	41		
Bau	8		
Bau	15		
Bau	24		
Bau	39		
Bau	19		
Bau	19		
Bau	21		
Bau	19		
Bau	17		
Bau	19		
Bau	20		
Bau	8		
Bau	7		
Bau	12		
Bau	10		
Bau	32		
Bau	20		
Bau	16		
Bau	18		
Bau	38		
Bau	42		
Bau	20		
Bau	18		
Bauakustik	23		
bauaufsichtliche Zulassungen	18		
Bauausführung	23		
Bauelemente	14		
Bauelemente	14		
Bauelemente	15		
Bauelemente	21		
Bauelemente	12		
Bauelemente	11		

Bauelemente	4	Baumaterial	21	Bekleidung	23
Bauelemente	11	Baumaterial	11	Beläge	23
Bauelemente	8	Baumaterial	21	Beläge	8
Bauelemente	10	Baumaterial	20	Beläge	17
Bauelemente	17	Baumaterial	12	Beleuchtung	23
Bauelemente	12	Baumaterial	10	Benzinmotor	38
Bauen	14	Baumaterial	6	Bepflanzung	26
Bauen	13	Baumaterial	17	Bepflanzung	23
Bauen	15	Baumaterial	24	Beplankung	23
Bauen	5	Baumaterial	12	Bequemlichkeit	32
Bauen	10	Baumaterial	8	Bergung	36
Bauen	4	Baumaterial	20	Beschichtungen	12
Bauen	7	Baumaterial	38	Beschichtungen	21
Bauen	18	Baumpfähle	14	Beschichtungen	7
Bauen	41	Baumpflege	31	Beschichtungen	42
Bauen	8	Baumsubstrate	28	Beschichtungsstoffe	12
Bauen	15	Bauprodukte	34	Beschichtungsstoffe	37
Bauen	23	Baustellenkontrolle	16	Beschichtungsstoffe	21
Bauen	39	Baustoffe	34	Beschichtungsstoffe	7
Bauen	19	Baustoffe	10	Beschichtungsstoffe	42
Bauen	21	Baustoffe	7	Beschläge	15
Bauen	4	Baustoffe	24	Beschläge	47
Bauen	20	Baustoffe	12	Beschläge	21
Bauen	41	Baustoffhandel	34	Beschläge	8
Bauen	16	Baustoffverkauf	34	Beseitigung	15
Bauen	4	Bauteile	34	Beseitigung	49
Bauen	11	Bauteile	14	Beseitigung	40
Bauen	8	Bauteile	5	Bestattung	33
Bauen	7	Bauteile	23	Beton	4
Bauen	6	Bauteile	7	Beton	15
Bauen	24	Bauteile	4	Beton	38
Bauen	36	Bauteile	21	Beton	20
Bauen	12	Bauteile	16	Betonbauwerk	38
Bauen	33	Bauteile	20	Betonbauwerke	4
Bauen	18	Bauteile	8	Betonbauwerke	15
Bauen	38	Bauteile	12	Betonbauwerke	38
Bauen	11	Bauteile	10	Betonbauwerke	20
Bauen	20	Bauteile	17	Betoninstandhaltung	38
Baugenehmigung	37	Bauteile	8	Betoninstandsetzung	38
Baugeräte	36	Bauteile	38	Betonschäden	38
Bauholz	34	Bautenschutz	21	Betonschalungen	19
Baukalk	4	Bautenschutz	38	Beton-Speicher	20
baulicher Unterhalt	11	Bauwerke	15	Betreuung	30
Baumarten	26	Bauwerke	38	Betriebseinrichtungen	17
Baumaschinen	38	Bauwerksdiagnose	38	Betriebssicherheit	16
Baumaterial	42	Bauwerkserhaltung	21	Bettgestelle	47
Baumaterial	34	Bauwerkserhaltung	38	Beurteilungsgruppen	5
Baumaterial	7	Bauwerksteile	4	Bewegungsfuge	21
Baumaterial	14	Bauwesen	23	Bewehrung	21
Baumaterial	5	Beckenversickerung	20	BG-BVB	5
Baumaterial	20	Beetrollis	14	BG-BVF	5
Baumaterial	23	Befestigung	23	Biegewechselbeständigkeit	24
Baumaterial	7	Befestigung	20	Binder	19
Baumaterial	18	Behaglichkeit	12	Bioabfall	26
Baumaterial	23	Behaglichkeit	20	Bioabfall	27
Baumaterial	15	Behälter	44	Bioabfallverordnung	26
Baumaterial	18	Behälter	42	Bioabfallverordnung	27
Baumaterial	23	Behälter	20	Biogas	26
Baumaterial	4	Behälter	18	Biogas	27
Baumaterial	24	Behälterschutz	42	biogen	44
Baumaterial	19	Beinfreiheit	32	Biogener Anteil	20

Biogener Anteil	49	Breitband	32	Dämmung	23
Bitumen	12	Breitbandnetz	18	Dämmung	12
Blähton	28	Brenndauer	45	Dämmung	6
Bläueschutz	14	Brennholz	34	Dämmung	23
Bläueschutz	13	Brennstoffe	32	Dämmung aus Mineralwolle	7
Bläueschutz	19	Brennstoffe	42	Dampfbad	21
Bläueschutz	8	Brettstapelelemente	5	Dampfbremse	23
Blei	21	Brettstapel- und Dübelholz	5	Dampfdiffusionsoffene Abdichtung	10
Bleiblech	21	Brücken	15	Daten	32
Bleibleche	21	Büroartikel	47	Daten	41
Bleifrei	38	Büromöbel	47	Datennetze	32
Bleifrei-Umrüstung	38	Bus	32	Datenübermittlung	32
Blitzableiter	4	Bus-Chauffeur	32	Decken	6
Blitzschutzanlagen	4	Busfahrer	32	Decken	4
Blitzschutzsystem	4	Buskomfort	32	Deckenbekleidung	23
Blockbau	5	Busreise	32	Deckenkühlung	20
Blockhausbau	5	Busreisen	32	Designheizkörper	12
Blockhäuser	5	Bus-Sterne	32	Desinfektionsmittel	27
Blockversuche	20	Busunternehmer	32	Desinfektionsmittel	33
Blumenerde	28			Deutsche Gütegemeinschaft Möbel	47
BMF	13	<b>C</b>		Deutsche Kontrollvereinigung	26
Bockrollen	21	Calciumsulfat-Estrich	8	Diakoniestation	39
Boden	27	Calvet-DSC	20	Diät	26
Boden	26	Carports	14	Dichtheit	24
Bodenbearbeitung	42	Caterer	26	Dichtheit	16
Bodenbelag	23	Catering	26	Dichtheitsprüfung	16
Bodenbelag	8	Catering-System	26	Dichtheitsprüfung	11
Bodensystem	23	Chauffeur	32	Dichtigkeit	16
Bodenverbesserung	26	Container	19	Dichtlage	24
Bodenverbesserung	27	Container	12	Dichtstoffe	10
Bodenverbesserung	27	Container	19	Dichtungen	38
Bodenverbesserung	5	Containergebäude	19	Dichtungsprofile	8
Bodenverbesserungsmittel	26			Dichtungsprofile	17
Bodenverbesserungsmittel	27	<b>D</b>		Dienstleistungen	30
Bodenverbesserungsmittel	27	Dach	6	Dienstleistungen	39
Bodenverfestigung	5	Dach	19	Dienstleistungen	42
Bodenverfestigung	44	Dachausbau	23	Dienstleistungen	31
Bohren	38	Dachausbau	20	Dienstleistungen	32
Bohrschutz	21	Dachbau	6	Dienstleistungen	34
Bolzplätze	23	Dachbegrünung	28	Dienstleistungen	23
Bootservice	38	Dachbinder	19	Dienstleistungen	40
Bordeservice	32	Dachdeckung	6	Dienstleistungen	37
Böschungsbefestigung	42	Dachdurchführungen	7	Dienstleistungen	41
Brandbarriere	21	Dachdurchführungen	7	Dienstleistungen	40
Brandbeanspruchung	5	Dacheindeckungen	6	Dienstleistungen	40
Brandbekämpfung	39	Dachentwässerung	7	Dienstleistungen	36
Brandbekämpfung	4	Dächer	21	Dienstleistungen	32
Brandbekämpfung	33	Dächer	9	Dienstleistungen	38
Brände	5	Dachflächenfenster	23	Dienstleistungen	30
Brandgeprüfte Rohrbefestigung	5	Dachflächenfenster	8	Dienstleistungen	42
Brandprüfung	5	Dachkonstruktion	19	Dienstleistungen	36
Brandriegel	21	Dachkonstruktionen	6	Dienstleistungen	33
Brandschutz	23	Dachpfannen	6	Dienstleistungen	33
Brandschutz	39	Dachstuhl	19	Dienstleistungen	32
Brandschutz	21	Dachsubstrate	28	Dienstleistungen	41
Brandschutz	4	Dämmstoff	6	Dienstleistungen	36
Brandschutz	36	Dämmstoffe	7	Dienstleistungen	33
Brandschutz	33	Dämmstoffe	7	Dienstleistungen	37
Brandschutz	42	Dämmstoff für Kühl- und	12	Dienstleistungen	42
Brandschutz	35	Gefriergeräte	23	Dieselmotor	38
Braunkohle	32	Dämmung	7	Differential Scanning Calorimeter	20

Differenzkalorimetrie	20	Einfahrtechnik	33	Erdöl	16
Distanzschutzplanken	16	Eingangstüren	8	Erdung	4
Distanzstücke	16	Einkauf	32	Erdungsanlage	4
DKV	26	Einsatzempfehlung	15	Erdungssystem	4
DKV Gütegemeinschaft für forstliches		Einschichtplatten	5	Erfüllung der Schutzziele	18
Vermehrungsgut	26	Einschlag	42	Ernährung	26
DLG	27	Einseitige Beplankung	9	Ernährung	26
DLG-Punkt	27	Einsparpotential	18	Ernährungsberatung	26
DMBV	5	Einspritzdüse	38	Ernährungs-Coaching	26
Docht	45	Einspritzpumpe	38	Ernährungs-Kompetenz	26
Dolomitkalk	4	Einsteckschlösser	21	Errichtung	5
Doppelboden	23	Ein-Sterne-Bus	32	Errichtung	15
Dosenschäume	10	Einzelheizung	16	Errichtung	13
Douglasie	26	Eisenhüttenschlacken	7	Errichtung	8
Drahtgeflechte	19	elastische Füllstoffe	17	Ersatzbrennstoff	20
Drahtzaun	19	Elastomer	24	Ersatzbrennstoff	49
Dränierung	20	elektrisch beheizte ortsfeste		Ersatzbrennstoffe	44
Dränschichtschüttstoffe	28	Kachelöfen	16	Erstellung	19
Drehen	38	Emission	20	Erstellung	41
Drehflügelator	19	Emission	49	Erwerbsgartenbau	28
Drehkippschläge	21	Emmissionen	33	Erzeugnisse	7
Dreidimensionale Module	9	Energetische Sanierung	13	Esse	16
Dreischicht-Kalorimeter-Verfahren	20	Energie	32	Estrich	8
Dreischichtplatten	5	Energie	14	Euterpflegemittel	27
Drei-Sterne-Bus	32	Energie	16	exklusive Tapeten	23
Dübel	5	Energie	41	extrudierte Profile	17
Dübelholz	5	Energie	39		
Duftkerzen	45	Energie	12	<b>F</b>	
Düngekalk	27	Energie	20	Fabrikanlagen	4
Düngemittel	26	Energieeffizienz	18	Fachbetrieb	42
Düngemittel	27	Energieeffizienz	49	Fachbetriebsnachweis	16
Düngemittel	27	Energieeinsparung	21	Fachbodenregale	17
Düngemittelverordnung	26	Energieeinsparung	20	Fachkunde	16
Düngemittelverordnung	27	Energieeinsparung	34	Fachlehrgänge	33
Düngemittelverordnung	27	Energie-Fachberater	30	Fachwerkbinden	19
Dünger	27	Energiegewinnung	32	Fahrerschulung	32
Dünger	26	Energiehandel	18	Fällen	31
Dünger	27	Energiesparen	35	Fallschutzbelag	17
Dünger	27	Energiespeicher	32	Familie	30
Dünger	28	Energieträger	18	Faserdämmstoff	23
Dünger	27	Energieversorger	40	Fassade	21
Dünger	26	Entfernung	20	Fassade	40
Düngung	42	Enthalpie	8	Fassade	8
Düngung	26	Entsorgung	49	Fassade	30
Düngung	27	Entsorgung	40	Fassaden	37
Dünung	26	Entsorgung	44	Fassaden	21
Dünung	27	Entsorgung	11	Fassaden	8
Dünung	27	Entsorgung	7	Fassadendämmung	21
Dynamische Differenzkalorimetrie	20	Entwässerung	16	Fassadengestaltung	21
Dynamische Platte	18	Entwässerung	20	Fassadenprofile	21
		Entwässerung	7	Fassadenwärmedämmung	21
<b>E</b>		Entwässerungsanlagen	7	FCKW	12
Eckbänke	47	Entwässerungsanlagen	7	FCKW	40
Egalisierungsanstrich	21	Entwässerungsanlagen	16	FCKW	40
Eignungsnachweis	20	Entwässerungsanlagen	20	Fenster	13
Eignungsnachweis	17	Entwässerungsanlagen	7	Fenster	18
Eignungsnachweis	16	Entwässerungsanlagen	7	Fenster	8
Einäschern	33	Entwässerungsanlagen	7	Fenster	17
Einäschering	33	Entwässerungsanlagen	41	Fensterbank	8
Einbauküchen	47	Epoxidharz	5	Fensterbank	8
Einbruch	21	Erbau	4	Fensterglas	18
		Erder			

Fenstergriffe	21	Flüssigkeiten	20	<b>G</b>	
Fensterprofile	8	Flüssigkeiten	7		
Fenstersystem	17	Flüssigkeiten	40	Gang-Nail-Binder	19
Fenstersystem	21	Flüssigkeiten	16	Gärprodukte	26
Fernmeldebau	32	Flüssigkeiten	20	Gärprodukte	27
Fertigbau	13	Flüssigkeiten	18	Gärrückstände	26
Fertigbau	8	Folien	17	Gärrückstände	27
Fertighaus	13	Formaldehyd	23	Gärrückstände	27
Fertighaus	9	Formstücke	41	Garten	31
Fertighäuser	13	Formstücke	11	Garten	28
Fertighäuser	9	Forstlicher Wegebau	42	Garten	27
Fertigkeller	8	Forstliches	26	Garten	26
Fertigteile	13	Forstliches Pflanzgut	26	Gartenbrücken	14
Fertigteile	5	Forstliches Saatgut	26	Gartendecks	14
Fertigteile	8	Forstpflanzen	26	Gartengrill	16
Fertigteile	19	Forstpflanzen	42	Gartenhäuschen	14
Fertigungsdatenblatt	24	Forstpflanzenbetrieb	26	Gartenholz	14
Festbrennstoff	20	Forstpflanzenbetriebe	26	Gartenpavillon	14
Festbrennstoff	49	Forstpflanzgut	26	Gas	32
Fettabscheider	11	Forstsaatgut	26	Gasmotor	38
Fette	4	Forstsaatgutbetrieb	26	Gastfamilien	30
Feuchtbioptop	42	Forstsaatgutbetriebe	26	Gastronomie	42
Feuchteschutz	23	Forstsaatguternte	26	gbk	32
Feuchtraum	15	Forstvermehrungsgut	26	Gebäude	5
Feuchtraumtür	15	Forstvermehrungsgutgesetz	26	Gebäude	13
Feuchtraumtüren	15	Forstwirtschaft	26	Gebäude	6
Feuer	36	Forstwirtschaft	42	Gebäude	8
Feuerbestattung	33	Forstwirtschaft	31	Gebäude	19
Feuerbestattungen	33	Fräsen	38	Gebäude	11
Feuerlöschanlage	36	Freibewitterung	10	Gebäude	20
Feuerlöschanlage zur Selbsthilfe	36	Freigabe	40	Gebäude	33
Feuerlöscheinrichtungen	36	Freispiegelleitung	16	Gebäude	33
Feuerlöscher	36	Freitragendes Schiebetor	19	Gebäudebau	5
Feuerlöscher	33	Freizeit	26	Gebäudebau	15
Feuerlöschgeräte	36	Freizeit	26	Gebäudebau	8
Feuerlöschgeräte	33	Freizeit	21	Gebäudebau	15
Feuerschutz	39	Freizeit	32	Gebäudebau	23
Feuerschutz	4	Freizeit	22	Gebäudebau	39
Feuerschutz	33	Freizeit	41	Gebäudebau	11
Feuerwehr	35	Friedhof	33	Gebäudebau	8
Feuerwiderstand	23	Frostbeständigkeit	20	Gebäudebau	6
Fichte	26	Fugen	10	Gebäudebau	38
Filteranlagen	20	Fugenbänder	10	Gebäudebau	9
Filtersysteme	20	Fugendichtung	10	Gebäudeentwässerung	11
Filtertrennwirkung	20	Fugendichtungen	10	Gebäudereinigung	33
First-Class	32	Fugendichtungsbänder	10	Gebäudereinigung	33
Flachdach	9	Fugendichtungsfolien	10	gebietsheimisch	42
Flächenbauteile	9	Fugendichtungskomponenten	10	Gebrauchstauglichkeit	17
Flächenheizung mit keramischer		Fugendichtungsleisten	10	gebrauchte Motoren	38
Oberfläche	16	Fugendichtungssysteme	10	Gebrauchtholz	20
Flächenversickerung	20	Fugenfolien	10	Gebrauchtholzrecycling	20
Flachheizkörper	12	Fugenleisten	10	Gefrierkühltruhen	40
Flaschenweine	26	Fugenschalldämmung	10	Gehölzpflanzung	42
fließfähig	10	Fugenschäume	10	Gemeinschaftsverpflegung	26
Flügeltürschränke	47	Fünf-Sterne-Bus	32	generalüberholt	38
Flügeltürschränke	17	Furniertür	15	Generalüberholung	36
Flughäfen	12	Fußballplätze	23	Generalüberholung	38
Flüssigboden	10	Fußboden	8	Genuss	5
Flüssigkeiten	27	Fußbodenheizung	12	Geotextilien	20
Flüssigkeiten	26	Fußbodenheizung	8	Geotextilien	4
Flüssigkeiten	32			Geprüfte Möbel	47

Geprüfter Schulbus	32	Grundstücksentwässerung	16	Gütesicherung	
Geräte	41	Grundstücksentwässerung	11	Verkehrsflächenreinigung und	
Geräte	36	gsk	41	Unfallstellensanierung	42
Geräte	33	Guss	7	Gütesicherung	
Geräte zur Brandbekämpfung	36	Gusseisen	7	Weichstoff-Kompensatoren	24
Geräte zur Brandbekämpfung	33	Gusseiserne Abflussrohre	7	Güte von Lagerbehältern	18
Gestaltung	23	Gussformstücke	7	Gütezeichen 402	5
Gesunde Möbel	47	Gussformstücke	7	Gütezeichen Blockhausbau	5
Gesundes Wohnen	47	Gussrohre	7	Gütezeichen Buskomfort	32
Gesundes Wohnen	48	Gussrohre	7	Gütezeichen	
Gesundheit	26	Gütegemeinschaft Blockhausbau	5	Feuerbestattungsanlagen	33
Gesundheit	39	Gütegemeinschaft Buskomfort	32	Gütezeichen für forstliches	
Gesundheit	46	Gütegemeinschaft		Vermehrungsgut	26
Gesundheit	23	Feuerbestattungsanlagen	33	Gütezeichen Holzhandel	34
Gesundheit	42	Gütegemeinschaft Holzhandel	34	Gütezeichen Imprägnierte	
Gesundheitsschutz	45	Gütegemeinschaft Imprägnierte		Holzbauelemente	14
Gesundheitsschutz	33	Holzbauelemente	14	Gütezeichen Kerzen	45
Gesundheit und Umweltschutz	48	Gütegemeinschaft Kerzen	45	Gütezeichen	
Getränke	26	Gütegemeinschaft		Mehrscheiben-Isolierglas	18
Getränke	26	Mehrscheiben-Isolierglas	18	Gütezeichen Metallzauntechnik	19
Getriebegriffe	21	Gütegemeinschaft Metallzauntechnik	19	Gütezeichen Möbel	47
Gewässerunterhaltung	42	Gütegemeinschaft Qualitätsgeprüfter	39	Gütezeichen Qualitätsgeprüfter	
GfK	20	ambulanter Pflegedienst	39	ambulanter Pflegedienst	39
GfK-Speicher	20	Gütegemeinschaft sachgemäße		Gütezeichen RAL Bus	32
Gif-Musterausschreibung	36	Wäschepflege	42	Gütezeichen RAL Buskomfort	32
Gipsfaserplatte	23	Gütegemeinschaft	42	Gütezeichen sachgemäße	
Gipskartonplatte	23	Sekundärbrennstoffe	20	Wäschepflege	42
Gittermattenzaun	19	Gütegemeinschaft		Gütezeichen Sekundärbrennstoffe	20
Gitterroste	11	Sekundärbrennstoffe	49	Gütezeichen Sekundärbrennstoffe	49
Gitterroste	4	Gütegemeinschaft Sportgeräte	41	Gütezeichen Sportgeräte	41
Gitterzaun	19	Gütegemeinschaft Substrate für		Gütezeichen Substrate für Pflanzen	28
Gitterzaun	4	Pflanzen	28	Gütezeichen Tapete	23
Glas	4	Gütegemeinschaft Tapete	23	Gütezeichen	
Glas	18	Gütegemeinschaft		Verkehrsflächenreinigung und	
Glas	8	Verkehrsflächenreinigung und		Unfallstellensanierung	42
Glasfaserkabel	32	Unfallstellensanierung	42	Gütezeichen	
Glasfasernetze	32	Gütegemeinschaft		Weichstoff-Kompensatoren	24
Gleitlager	38	Weichstoff-Kompensatoren	24	GWf	21
Gliederradiatoren	12	Gütegesicherte		GZ 402	5
globale Vernetzung	32	Wassernutzungsanlagen	20		
Grablicht	45	Gute Pflege	39	<b>H</b>	
Grablichte	45	Güteschutz	16	Halbstarre Deckschichten	12
Graffiti	30	Gütesicherung	20	Halbzeug	21
Graffiti Entfernung	30	Gütesicherung	49	Halle	41
Graffiti prophylaxe	30	Gütesicherung Blockhausbau	5	Hallen	15
Grauwassernutzung	20	Gütesicherung Buskomfort	32	Hallen	19
Grenzwerte	28	Gütesicherung		Hallenbauten	15
Griffe	21	Feuerbestattungsanlagen	33	handbetätigt	36
Grill	16	Gütesicherung für forstliches		handbetätigt	33
Großflächen-Öfen	16	Vermehrungsgut	26	Handbetätigte Geräte	36
Großküche	26	Gütesicherung Holzhandel	34	Handbetätigte Geräte	33
Grund-Kachelöfen	16	Gütesicherung Imprägnierte		Handel	32
Grundkachelofen	16	Holzbauelemente	14	Handel	34
Grundleitungen	7	Gütesicherung Kerzen	45	Handel	34
Grundleitungen	7	Gütesicherung		Handel	34
Grundofen	16	Mehrscheiben-Isolierglas	18	Händler	32
Grundreinigung	40	Gütesicherung Metallzauntechnik	19	Händler von Bauprodukten	34
Grundreinigung	33	Gütesicherung Möbel	47	Handwerk	5
Grundstück	16	Gütesicherung Qualitätsgeprüfter		Handwerk	13
Grundstücksentwässerung	7	ambulanter Pflegedienst	39	Handwerk	6
Grundstücksentwässerung	7	Gütesicherung sachgemäße		Handwerk	16
		Wäschepflege	42	Handwerk	15
		Gütesicherung Sekundärbrennstoffe	20	Handwerk	39
		Gütesicherung Sekundärbrennstoffe	49	Handwerk	38
		Gütesicherung Sportgeräte	41	Handwerk	8
		Gütesicherung Substrate für Pflanzen	28		
		Gütesicherung Tapete	23		

Handwerk	33	Haustechnik	4	Holz	34
Handwerk	33	Haustechnik	7	Holz	5
Handwerk	41	Haustechnik	20	Holz	14
Handwerklich	16	Haustüren	8	Holz	13
handwerklich gebaute Kachelöfen	16	Hauswandreinigung	30	Holz	15
handwerklich geplante und gebaute Feuerstätten	16	Heat Flux DSC	20	Holz	20
Hartschaum	12	Heilmittel	46	Holz	6
Hartschaumplatten als Dämmstoff	12	Heim	39	Holz	8
Hartstoff-Estrich	8	Heim	42	Holz-Aluminiumfenster	8
Hauhaltskerzen	45	Heizeinsätze	16	Holzbalkendecke	23
Hausanschluss	16	Heizen	12	Holzbau	13
Hausanschlüsse	16	Heizen	45	Holzbauelemente	14
Hausarbeiten	30	Heizestrich	8	Holzbinder	19
Hausbau	7	Heizfläche	12	Holzbrücken	15
Hausbau	5	Heizflächen	12	Holzelemente	14
Hausbau	13	Heizgas	16	Holzernte	42
Hausbau	15	Heizkassetten	16	Holzfärbung	34
Hausbau	5	Heizkörper	12	Holzfasern	28
Hausbau	6	Heizkörperaustausch	12	Holzfenster	8
Hausbau	8	Heizkosteneinsparung	20	Holzfertigbau	13
Hausbau	4	Heizkosteneinsparung	45	Holzfertighaus	13
Hausbau	39	Heizkostensparnis	18	Holzfliesen	14
Hausbau	19	Heizkostensparnis	45	Holzfußboden	34
Hausbau	21	Heizöl	32	Holzhandel	34
Hausbau	4	Heizöl	42	Holzhaus	5
Hausbau	8	Heizöllagerung	42	Holzhaus	13
Hausbau	8	Heizöltankanlagen	42	Holzhausbau	13
Hausbau	12	Heiztechnik	16	Holzhäuser	13
Hausbau	8	Heiztechnik	12	Holzhaustüren	8
Hausbau	38	heiztechnische Beratung	16	Holz im Garten	14
Hausbau	20	Heizung	12	Holzingenieurbauelemente	15
Hausbau	18	Heizung	45	Holzkonstruktionen	15
Hausentwässerung	7	Heizwände	12	Holzmöbel	34
Hausentwässerung	7	heizwertreiche	49	Holzmöbel	47
Häuser	7	Heizwertreiche Fraktion	20	Holzprodukte	34
Häuser	5	Heizwertreiche Fraktion	49	Holzrückung	42
Häuser	13	Herde	16	Holzschaukel	14
Häuser	15	Herkunft	26	Holzschutz	5
Häuser	5	Herkunftsgedanke	26	Holzschutz	14
Häuser	6	Herkunftskontrolle	26	Holzschutz	13
Häuser	8	Herkunftszeugnis	26	Holzschutz	15
Häuser	4	Herstellung	41	Holzschutz	20
Häuser	39	Herstellung	11	Holzschutz	8
Häuser	19	Hochbau	34	Holzschutzmittel	28
Häuser	21	Hochbau	7	Holzschutzmittel	5
Häuser	4	Hochbau	5	Holzschutzmittel	14
Häuser	8	Hochbau	13	Holzschutzmittel	13
Häuser	12	Hochbau	15	Holzschutzmittel	15
Häuser	8	Hochbau	6	Holzschutzmittel	20
Häuser	20	Hochbau	4	Holzsonderbauten	15
Häuser	18	Hochbau	24	Holzsportstätten	15
Haushalt	42	Hochbau	8	Holztreppe	34
Haushaltswäsche	42	Hochbau	38	Holztüren	34
Häusliche Pflege	39	Hochbauabbruch	4	Holztüren	15
Hausschornsteine	41	hochhydraulischer	4	Holztürme	15
Hausschwamm	14	Hochmoortorf	28	Holzüberdachungen	15
Haustechnik	14	Hofschiebetor	19	Holzverbindung	5
Haustechnik	21	Hohlraumboden	23	Holzverbindung	13
Haustechnik	41	Holz	42	Holzverbindung	5
Haustechnik	39	Holz	28	Holzverbindung	6
Haustechnik	12	Holz	32	Holzverkehrsbauelemente	15



Kompost	27	Kunststoffbeläge	17	Leimen	13
Kompostierung	26	Kunststoff-Blöcke	20	Leimen	15
Kompostierung	27	Kunststoffelastomere	20	Leimen	5
Kompostierung	27	Kunststofffenster	8	Leimen	19
Kompressionsarmstrümpfe	46	Kunststoff-Fenster	8	Leistungsverzeichnis	33
Kompressionsstrümpfe	46	Kunststoff-Fenster	17	Leistungsverzeichnis	33
Kompribänder	10	Kunststoff-Fensterprofile	17	Leistungsverzeichnis	41
Konservierungsmittel	40	Kunststoff-Fenstersystem	17	Leistungsverzeichnisse	33
Konservierungsmittel	30	Kunststoffhartschaum	12	Leistungsverzeichnisse	33
Konstruktionshölzer	14	Kunststoffhaustüren	8	Leistungsverzeichnisse	41
konstruktiver Erdbau	5	Kunststoff-Haustüren	8	Leitung	16
Kontrollausschuss	26	Kunststoffprofil	17	Leitungstiefbau	18
Kontrollzeichen	26	Kunststoffrasensysteme	17	Lenkrollen	21
Kontrollzeichenherkünfte	26	Kurbelwellenschaden	38	Lenkzeiten	32
Konvektion	12			Liegemöbel	47
Konvektoren	12	<b>L</b>		Lösemitteltankanlagen	42
Körperschall	23	Lackieren	47	Luftdichtheit	23
korroisionsfest	4	Lackieren	24	Luftdurchlässigkeit	10
Korrosion	41	lackiert	47	Luftheizungsbauer	16
Korrosionsschutz	41	lackiert	24	Luftheizungsbauer-Handwerk	16
Korrosionsschutz	8	Ladenbau	23	Luftschall	23
Korrosionsschutz	38	Lagerbehälter	42	Luft- und Abgasrohrleitungen	22
Korrosionsschutz	42	Lagerbehälter	18	Luxus	32
Korrosionsschutzmaßnahme	38	Lagereinrichtungen	17	Luxus-Class	32
Kraftfutter	27	Lagergeräte	17		
Kraftstofftankanlagen	42	Lagerschaden	38	<b>M</b>	
Kragarmregale	17	Lagertechnik	17	Mähgutgewinnung	42
Kran	36	Lagertechnik	18	Marinemotoren	38
Krankenhaus	26	Lagerung	17	Markenhersteller	12
Krankenhaus	33	Lagerung	18	Maschendrahtzaun	19
Krankenhaus	42	Landmaschinen	38	Maschinelle Nassreinigung	42
Krankenhauswäsche	42	Landschaft	42	Maschinenbau	38
Krankenkost	26	Landschaftsbau	42	Massivholz	5
Krankenpflege	39	Landschaftsbau	28	Massivholz	21
Kranservice	36	Landschaftspflege	42	Massivholzhaus	5
Kreislaufwirtschaft	26	Landwirtschaft	27	Massivholzhäuser	5
Kreislaufwirtschaft	49	Landwirtschaft	26	Maste	22
Krematorien	33	Landwirtschaft	26	Matratzen	47
Krematorium	33	Landwirtschaft	42	Matten	19
Kriechversuche	20	Landwirtschaft	26	Medizin	26
Küchen	47	Landwirtschaft	27	Medizin	39
Küchenmöbel	47	Landwirtschaft	27	Medizin	46
Küchenwäsche	42	Lärche	26	Medizinische Pflege	39
Kühldecke	23	Lärmschutz	14	Mehrfachverriegelungen	21
Kühlgeräte	40	Lärmschutzwände	14	Mehrscheibenisolierglas	13
Kühlschränke	40	Latentwärmespeicher	20	Mehrscheibenisolierglas	18
Kühlschrankentsorgung	40	Latentwärmespeichermaterial	20	Messebau	23
Kühlung	6	Latentwärmespeichermaterialien	20	Messtechnik	32
Kultur	5	Leasing	42	Metallfassaden	40
Kultursubstrat	28	Lebensmittel	26	Metallfassaden	37
Kultursubstrate	28	Lebensmittel	26	Metallfassaden	30
Kunstharz-Estrich	8	Lebensmittelbetriebe	42	Metallfassadensanierung	37
Kunstrasen	17	Leckanzeige	42	Metallhüttenschlacken	18
Kunststoff	12	Leckanzeigeegeräte	42	Metallprofil	23
Kunststoff	6	Leckschutzauskleidung	42	Metallständerwand	23
Kunststoff	17	Leder	47	Metallzaun	19
Kunststoff	40	Ledergarnitur	47	Metallzauntechnik	19
Kunststoff	17	Ledergarnituren	47	Mikrobieller Bewuchs	21
Kunststoff	44	Leichtbau	23	Mikrogekapselte PCM	20
Kunststoff	44	Leichtflüssigkeitsabscheider	11	Milch	27
Kunststoff	50				

Milchwirtschaft	27	Müllgefäß	44	ortsfest gebaut	16
Mindestwärmeschutz	21	Müllsammelbehälter	44	ortsfest gebaute Grillanlagen	16
Mineralfaser	21	Müllsammelgefäß	44	Ozonschicht	40
Mineralfaserplatte	23	Mülltonne	44	<b>Ö</b>	
Mineralfutter	27	Mülltonnen	44	Ökologie	32
Mineralwolle	7	Müllverbrennung	20	Ölbindemittel	42
Mischfutter	27	Müllverbrennung	49	Öle	4
Mischwasser	16	Multifunktionsbänder	10	Ölmangel	38
Mischwasserleitungen	7	Munition	36	Ölschaden	42
Mischwasserleitungen	7	<b>N</b>		Ölschadensbekämpfung	42
Mit Erdöl befeuert	16	Nachhaltig	27	Ölspur	42
Mit Heizgas befeuert	16	nachwachsend	26	Ölspurbeseitigung	42
Mittelstand	37	nachwachsend	27	Ölspurbeseitigung auf	
Mitverbrennung	20	Nagelbinder	19	Verkehrsflächen	42
Mitverbrennung	49	Nagelplattenbinder	19	Ölspursanierung	42
Möbel	47	Nagelplattenprodukte	19	Ölunfall	42
Möbeloberflächen	47	Nagelplatten-Produkte	19	Ölwehr	42
Möbelpflege	47	Nährstoffe	28	<b>P</b>	
Möbelqualität	47	Nassraum	15	Palettenregale	17
Mobile Raumsysteme	19	Nassraumbür	15	Palisaden	14
Mobilservice	38	Nassraumbüren	15	Paneele	23
moderne Tapeten	23	Nassreinigungsmaschinen	42	Paraffin	45
Modernisierung	13	Natrium	28	Paraffine	20
Modernisierung	36	Natur	5	PCM	20
Modulare Bauweise	9	naturfrische Küche	26	Peak	20
Modulare Fertigräume	9	Naturschutz	42	Peakanfangstemperatur	20
Module	9	NaWaRo-Gärprodukte	27	Peakbreite	20
Monoverbrennung	20	Nekaldicht	24	Peakendtemperatur	20
Monoverbrennung	49	Netze	32	Pergola	14
Montage	13	nichtselbsttätige Feuerlöschanlagen	36	Perimeterdämmung	21
Montage	23	Niederschlagswasser	20	Perlit	28
Montage	39	Niedrigenergie	20	Perolen	14
Montage	8	Nockenwelle	38	PE-Speicher	20
Montage	41	Notstromaggregat	38	Pferdehaltung	28
Montage	42	Notüberläufe	20	Pferdenutzung	28
Montage	9	Nutzfahrzeuge	38	Pflanzenbau	28
Montageabgasanlagen	22	<b>O</b>		Pflanzennährstoffe	26
Montagebau	13	Obentürschließer	21	Pflanzenpflege	31
Montagebau	9	Oberflächenbehandlung	14	Pflanzenverträglichkeit	28
Montageschienen	20	Oberflächenbehandlung	40	Pflanzgut	26
Montagewand	23	Oberflächenbehandlung	41	Pflanzkästen	14
Mörtel	18	Oberflächenschluss	18	Pflanzkübel	14
Mörtel	24	Oberflächenschutz	38	pflanzlich	26
Mörtel	12	Oberflächenschutzmaßnahme	38	Pflanzungen	42
Motorblock	38	Oberlichbeschläge	21	Pflaster	18
Motorboot	38	Objekttür	15	Pflege	39
Motoren	38	Objektwäsche	42	Pflege	46
Motorenersatzteile	38	ODS	40	Pflege	42
Motorengehäuse	38	Ofenbauer	16	Pflege	52
Motoreninstandsetzung	38	Ofenhandwerk	16	Pflegedienst	39
Motorenteile	38	Ofenkacheln	16	Pflegedienst	52
Motorschaden	38	Ofen- und Lüftungsbauer	16	Pflegedienste	39
Muldenversickerung	20	offene Kamine	16	Pflegedienste	52
Müll	20	offenes Feuer	16	Pflegeheim	39
Müll	49	Oldtimer	38	Pflegeheim	42
Müll	44	Omnibus	32	Pflegeinrichtung	39
Müll	40	ortsfeste Kachelherde	16	Pflegeinrichtung	42
Müll	44				
Müllbehälter	44				
Müllcontainer	44				
Mülleimer	44				

Pflegen	31	Prüfung und Wartung von		Regalanlagen	17
Pflegequalität	39	Feuerlöscheinrichtungen	36	Regale	47
Pflegequalität	52	Pulverbeschichtung	41	Regale	17
Pflegestation	39	Pumpen	20	Regen	20
Pflegezustand	39	punktgeschweißt	19	Regenentwässerung	7
Pfosten	14	PUR	12	Regenentwässerung	7
Phänotyp	26	Putz	21	Regenfallrohre	7
Phase Change Material	20	Putzmörtel	24	Regenfallrohre	7
Phase Change Material-Objekte	20	PVC	8	Regenstandrohre	7
Phase Change Materials	20	PVC	17	Regenstandrohre	7
Phase Change Material-Systeme	20			Regenwasser	16
Phase Change Material-Verbunde	20	<b>Q</b>		Regenwasser	20
Phase Change Verbund Material	20	Qualifikation	16	Regenwasserleitungen	7
Phasenübergang	20	Qualifizierter Schulbus	32	Regenwasserleitungen	7
Phasenübergangstemperatur	20	Qualitätssicherung	20	Regenwassernutzung	20
Phasenwechselmaterial	20	Qualitätssicherung	49	Regenwasserreinigung	20
Phasenwechselmaterialien	20	Qualitätsweine	26	Regenwasserspeicher	20
pH-Wert	28	Qualität von Reisebussen	32	Regenwasserspeicherung	20
Pietät	33	Querschnittsverminderung	41	Regenwassersysteme	20
PKW	38	Querschnittsverminderungen	41	Rehaklinik	26
Planflächenbearbeitung	38			Reinigung	40
Planheizkörper	12	<b>R</b>		Reinigung	30
Planschleifen	38	Radiatoren	12	Reinigung	33
Planung	13	Rahmen	17	Reinigung	33
Planung	16	RAL Gütezeichen 402	5	Reinigung	11
Planung	15	RAL GZ 712	21	Reinigung	42
Planung	39	RAL-GZ 712	21	Reinigungsarbeiten	40
Planung	4	RAL-GZ 973	36	Reinigungsarbeiten	30
Planung	38	RAL-GZ 998	18	Reinigungsarbeiten	33
Planungsbüro	38	Rasen	23	Reinigungsarbeiten	33
Platten	14	Rasenplätze	23	Reinigungsarbeiten	42
Platten	5	Rasentragschichten	23	Reinigungsarbeiten	42
Platten	23	Rasentragschichtgemische	23	Reinigungsbetrieb	33
Platten	19	Rauch	16	Reinigungsleistung	33
Pleuellager	38	Rauch	41	Reinigungsleistung	20
Pleuelstange	38	Rauch	39	Reinigungsmittel	40
Pleuelstangen	38	Rauchabzug	16	Reinigungsmittel	30
Pleuellagerschaden	38	Rauchabzug	41	Reinigungsmittel	33
Polster	47	Rauchabzug	39	Reinigungsmittel	33
Polsterbetten	47	Rauchabzugsanlagen	39	Reinigungsmittel	42
Polstermöbel	47	Raumakkustik	23	Reinraum	23
Polymerschäume	40	Raumheizer	36	Reise	32
Polyurethan	12	Raumklima	20	Reisebus	32
Potentialausgleich	4	Raumsysteme	19	Reisen mit dem Bus	32
praktische Feuerlöschübung zur		Reaktionsharz	38	Reisetrends	32
Selbsthilfe	36	Reaktionsharzmörtel	38	Remobilisierung	20
Produktprüfung nach		Rebpfähle	14	Renaturierung	42
Landesbauordnung	18	Recycling	26	Renovieren	7
Profile	11	Recycling	27	Renovieren	15
Profile	8	Recycling	27	Renovieren	47
Profile	17	Recycling	27	Renovieren	23
Profilgeländer	16	Recycling	20	Renovieren	18
Profilholz	34	Recycling	4	Renovieren	18
Profilsystem	17	Recycling	8	Renovieren	23
Profilzylinder	21	Recycling	8	Renovieren	39
Prophylaxe	46	Recycling	40	Renovieren	12
Prophylaxe	30	Recycling	40	Renovieren	8
Prüfmethodik	28	Recycling	44	Renovieren	8
Prüfung	41	Recycling	44	Renovierung	7
Prüfung	16	Recycling	50	Renovierung	15
Prüfung	11	Recyclingholz	20	Renovierung	47
		Reduktionskost	26	Renovierung	23
				Renovierung	18

Renovierung	23	Ruhezeiten	32	Schlagregendichtheit	10
Renovierung	39	Rumpfmotor	38	Schlammfänge	4
Renovierung	21	Ruß	45	Schleifmaschine	38
Renovierung	12	Rußfen	45	Schleifmaschinen	38
Renovierung	8	Rutschsichere Straßen	42	Schlösser	47
Renovierung	8			Schlösser	21
Reparatur	41	<b>S</b>		Schlussbeschichtung	21
Reparatur	15	Saatgut	26	Schmutz	20
Reparatur	38	Saatgut	42	Schmutzfracht	20
Reparatur	16	Sachkundiger Planer	38	Schmutzwasser	11
Reparatur	36	Salzgehalt	28	Schmutzwasser	7
Restaurant	26	Salzhydrat	20	Schmutzwasser	16
Restmüll	49	Salzhydrate	20	Schmutzwasserleitungen	7
Reststoffe	26	Sanieren	31	Schmutzwasserleitungen	7
Retroreflektierend	24	Sanierung	4	Schnittholz	34
Retroreflexion	24	Sanierung	41	Schonkost	26
Revision	42	Sanierung	15	Schornstein	41
Revisionsschächte	20	Sanierung	18	Schornsteinsanierung	41
Rigolen	20	Sanierung	23	Schränke	47
Rigolenversuche	20	Sanierung	40	Schränke	17
Rinde	28	Sanierung	37	Schranke	19
Rinde für Pflanzenbau	28	Sanierung	30	Schränke	47
Rindenumus	28	Sanierung	42	Schränke	17
Rindenmulch	28	Sanierung	33	Schrankmöbel	47
Ringversuch Sekundärbrennstoffe	20	Sanierung	33	Schubladenschränke	47
Ringversuch Sekundärbrennstoffe	49	Sanierung	16	Schubladenschränke	17
Rippenrohr-Konvektoren	12	Sanierung	11	Schulsausflug	32
Rohr	16	Sanierung	33	Schulmöbel	47
Rohrbefestigung	20	Sarg	22	Schulung	33
Rohrbefestigung	5	Satellitenrohre	21	Schüttung	23
Rohre	21	Saturnblei	40	Schutz	21
Rohre	20	Säuberung	30	Schutz	16
Rohre	11	Säuberung	33	Schutz	24
Rohre	7	Säuberung	33	Schutz	4
Rohre	16	Säuberung	21	Schutz	41
Rohre	18	Sauna	21	Schutz	30
Röhrenradiatoren	12	Saunabau	21	Schutz	36
Rohrleitung	20	saunen	21	Schutz	36
Rohrleitung	16	Schacht	16	Schutz	33
Rohrleitungen	20	Schachtabdeckung	20	Schutz	42
Rohrleitungen	16	Schachtbauwerk	16	Schutzbesläge	21
Rohrleitungsbau	20	Schadensanalyse	38	Schutzplanken	16
Rohrleitungsbau	16	Schädlich	45	Schutz und Instandsetzung	38
Rohrrahmenschlösser	21	Schadstoff	45	Schweißen	36
Rohrrigolen	20	Schadstoff	48	Schwerkraftwässerungsanlagen	20
Rohrschelle	20	Schadstoff in Möbeln	47	Schwermetalle	28
Rohrverbindungen	7	Schadstoff in Möbeln	48	Schwermetalle	20
Rohrverbindungen	7	Schalldämmung	23	Schwermetalle	23
Rohrvortrieb	16	Schallschutz	18	Schwermetalle	49
Romankalk	4	Schallschutz	21	Schwingungsdämpfer	22
Roste	11	Schallschutz	21	Sediment	4
Rotbuche	26	Schalungsträger	19	Sedimentationsanlagen	20
Roteiche	26	Scharniere	47	Seebestattung	33
Roterie	26	Scharniere	21	Seebestattungen	33
Roterien	26	Schäume	40	Sekundärbrennstoff	20
Rückenlehnen	32	Scheiben	18	Sekundärbrennstoff	49
Rückhaltesysteme	20	Schiebetor	19	Sekundärbrennstoffe	49
Rückproduktion	40	Schiebetore	19	Sekundärbrennstoffe	44
Rückproduktion	40	Schiebetürschränke	47	Sekundärenergieträger	20
Rückstau	11	Schlacke	7	Sekundärenergieträger	49
Rückstau	20	Schlacke	18	selbstverdichtend	10

Senioren	26	Spitzkerzen	45	Studiobinder	19
Service	32	Sport	23	Stühle	47
Service	41	Sport	5	Stumpenkerzen	45
Service	40	Sport	22	Stützenbekleidung	23
Service	36	Sport	17	Stützstrümpfe	46
Service	38	Sport	41	Styropor	21
Service	30	Sportanlage	41	Substrat	28
Service	33	Sportfreianlagen	23	Substrat	27
Service	33	Sportfreianlagen	17	Substratausgangsstoffe	28
Service	41	Sportgeräte	41	Substrate	28
Service	42	Sporthalle	22	Substrate für Pflanzen	28
Sicher	45	Sporthalle	41	System	17
Sichere Möbel	47	Sporthallen	22	System	16
Sicherheit	14	Sporthallenausstattung	41	System	8
Sicherheit	18	Sporthallenböden	22	System	20
Sicherheit	21	Sportplatz	41	Systemabgasanlagen	22
Sicherheit	16	Sportplätze	23	Systembauweise	19
Sicherheit	24	Sportsstätte	41	Systembeschreibung	17
Sicherheit	4	Sprachkenntnisse	30	Systemboden	23
Sicherheit	32	Spritzbeton	38	Systemgeber	17
Sicherheit	36	Stahl	19	Systemhaus	17
Sicherheit	36	Stahl	16	Systemhäuser	17
Sicherheit	33	Stahlbeton	4	Systemprofile	17
Sicherheit	42	Stahlgittermatten	11	Systemprüfung	8
Sicherheit	18	Stahlheizkörper	12	Systemsteuerungen	20
Sicherheitsstülbänder	21	Stahlschornsteine	22	System-Zulassung	21
Sicherheitszaun	19	Stahlschutzplanken	16		
Sichtschutz	14	Stahl-Speicher	20	<b>T</b>	
Sichtschutzelemente	14	Stahlsystembau	19		
Sichtschutzzaun	19	Stahl tanks	18	Tank	42
Sickerwasser	20	Stalldesinfektion	27	Tank	18
Silberhilfsmittel	27	Stalldesinfektionsmittel	27	Tankhersteller	18
Sitzabstand	32	Standard-Class	32	Tankinnenbeschichtung	42
Sitzkomfort	32	Ständerwand	23	Tankrevision	42
Sitzmöbel	47	Standicherheit	38	Tankrevisionen	42
Sockelabschlussprofil	21	Stapler	38	Tanks	42
Sofian	30	Stearin	45	Tankschutz	42
Soll-Zustand	38	Stecklinge	42	Tanksicherung	42
Sonderherkünfte	26	Steigleitungen	36	Tankstellen	42
Sonnenschutz	18	Steinkohle	32	Tanktechnik	42
Sortierung	20	Steinwolle	21	Tanktechnik	42
Sortierung	7	Sterne-Klassifizierung	32	Tapete	23
Sortierung	18	Stickstoffbindung	28	Tapeten	23
Sortierung	44	Stickstoffimmobilisierung	28	Tapetenrollen	23
Sozialstation	39	Strahlenschutz	21	tapezieren	23
Spa	7	Strahlmittel	18	Taschengeld	30
Spachtelmasse	23	Strahlungswärme	16	Tauschmotor	38
Spanplatten	34	Straße	16	Tauschzylinderkopf	38
Specksteinöfen	16	Straße	4	Technik	20
Speicheranlage	20	Straßenbau	5	Technik	19
Speicher material	20	Straßenbau	10	Technik	41
Speicher materialien	20	Straßenbau	7	Technik	7
Speisen	26	Straßenbau	18	Technik	40
Speisenvielfalt und Diäten	26	Straßenbau	16	Technik	38
Speisenvielfalt und Diäten	27	Straßenbau	16	Technik	44
Sperrholz	34	Straßenbau	4	technische Anlagen	4
Sperrtüren	15	Straßenbaulastträger	18	Technische Information	24
Spielfelder	23	Straßeneinlauf	16	Teelicht	45
Spielplatz	14	Straßenverkehr	16	Teelichte	45
Spielplatzbau	14	Strümpfe	46	Teilinstandsetzung	38
Spielplätze	23	Stuck	21	Telekommunikation	32

Telekommunikation	18	Umweltschutz	45	Verkehrszeichen	24
Temperaturbeständigkeit	24	Umweltschutz	18	Verkehrszeichen	49
Tennen	23	Umweltschutz	4	Verklebung	17
Tennenbaustoffe	23	Umweltschutz	32	Verlegung	32
Tennenflächen	23	Umweltschutz	27	Vermehrungsgut	26
Tennisplätze	23	Unfallstatistik	32	Vermittlung	30
Terrassenbeläge	14	Unfallstellensanierung	42	Verpflegung	26
Testschmutz	20	Unkraut	28	Verpflegungssysteme	26
Textildienstleister	42	Unrat	44	Verschlüsse	11
Textilien	42	Unterdecke	23	Versickerblöcke	20
Textilleasing	42	Unterkonstruktion	23	Versickersysteme	20
Textilservice	42	Urnenbestattung	33	Versickerung	20
thermische Behaglichkeit	12	Ursprungsschein	26	Verwaltung	37
thermische Verwertung	49	U-Wert	21	Verwertung	27
Thermopane	18			Verwertung	20
T-History-Methode	20	<b>Ü</b>		Verwertung	49
Tiefbau	34	Überdachung	6	Verwertung	44
Tiefenerder	4	Übergänge	16	Vielschichtplatten	5
Tische	47	Überspannungsableiter	4	Vier-Sterne-Bus	32
Tischlerplatten	34	Überspannungsschutz	4	VIP	23
Torf	28	Überwachung	15	Vital	5
Tourist-Class	32			Vitalrestaurant	26
Trägerbekleidung	23	<b>V</b>		VOC	23
Tragfähigkeit	5	Vakuum	23	vorbeugender technischer	
Traglage	24	VAwS	42	Brandschutz	36
transportabel	19	Vekehrsflächen	20	Vorfertigung	9
Trauerfeier	33	Verbesserungsmittel	26	Vorhangfassaden	8
Treibhauseffekt	40	Verbesserung von Baustoffen	5	Vorkomprimierung	10
Treibmittel	40	verbeugender Brandschutz durch		Vorprodukte	17
Trennwand	23	Selbsthilfe	36	Vortrieb	16
Trinkwasserschutz	20	Verbinder	7	Vortriebsrohre	16
Trinkwasserspeisung	20	Verbindungen	7		
Trittschall	23	Verbrennung	49	<b>W</b>	
Trittschalldämmung	23	Verbrennungsmotoren	38	Wald	26
Trockenbau	23	Verbundfenster	8	Wald	42
Trockenestrich	23	Verbundplatte	20	Wald	28
Tuning	38	Verbundsystem	8	Waldpflege	42
Türbänder	21	Verdichtung	18	Waldverjüngung	42
Türblatt	15	Veredelungsprodukte	27	Wandbekleidung	23
Türblätter	15	Verfahrenstechnik	26	Wandbekleidung	23
Türen	15	Verfahrenstechnik	27	Wandbekleidungen	23
Türen	19	Verformung	5	Wanddurchführungen	7
Türen	21	Vergaser	38	Wanddurchführungen	7
Türen	8	Verglasung	18	Wandern	5
Türenaustausch	15	Verglasung	17	Wandhydrant	36
Türeinbau	15	Verkehr	16	Wandhydranten	36
Türenmontage	15	Verkehr	24	Wandsystem	23
Türenverformung	15	Verkehr	16	Warendeklaration	26
Türme	22	Verkehr	49	Warenlager	17
Türme und Maste	22	Verkehr	24	Wärme	12
Turngeräte	41	Verkehrseinrichtungen	49	Wärmeabzugsanlagen	39
Turnhalle	41	Verkehrseinrichtungen	49	Wärmebrücke	21
Türrahmen	15	Verkehrsflächenreinigung	42	Wärmedämmung	7
Türzargen	15	Verkehrsmittel	32	Wärmedämmung	18
		Verkehrssicherheit	16	Wärmedämmung	21
		Verkehrssicherheit	49	Wärmedämmung	12
		Verkehrssicherung	24	Wärmedämmung	6
<b>U</b>		Verkehrswege	12	Wärmedämmung	6
Umbau	23	Verkehrswegebau	5	Wärmeerzeuger	16
Umbau	36	Verkehrswegebau	7	Wärmeleistung	12
umsetzbare Trennwand	23				
Umweltfreundlichkeit	32				

Wärmeleitfähigkeit	20	Wechselrahmen	17	<b>Z</b>	
Wärmeleitung	21	Wegebau	7		
Wärmestrahlung	16	Wegebau	18	Zahnriemenriss	38
Wärmeübertragung	21	Weichmacher	23	Zahnriemenschaden	38
Warmluft-Kachelofen	16	Weichstoff	24	Zargen	15
Warmluftofen	16	Weichstoff-Kompensator	24	Zargen	8
Warmluft-Zentralheizung	16	Weidezaunpfähle	14	Zaun	19
Wartung	39	Wein	26	Zäune	19
Wartung	41	Weine	26	Zäune und Zaunpfähle	14
Wartung	33	Weißkalk	4	Zaungitter	14
Wartungsarm	4	Weißtanne	26	Zaungitter	19
Wartungs- und Messbühnen	22	Wellness	45	Zauntor	19
Wäsche	42	Wellness	26	Zauntür	19
Waschen	42	Wellness	26	Zeitwertgerechte Reparatur	38
Wäschepflege	42	Wellness	21	Zement	12
Wäscherei	42	Wellness	5	Zementestrich	8
Wäschereibetriebe	42	Wellness	32	Zementmörtel	15
Wäschereien	42	Werkstatt	38	Zementmörtel	38
Wasser	7	Werktrockenmörtel	24	Zementwerk	49
Wasser	18	Werterhalt	42	Zementwerk	44
Wasser	16	Wertstoffbehälter	44	Zertifikat	39
Wasser	20	Wertstoffcontainer	44	Zertifizierte Pflege	39
Wasserbau	5	Wertstoffeimer	44	ZTV-ING	38
Wasserbau	7	Wertstoffgefäß	44	Zubehör Wassersysteme	20
Wasserbau	18	Wertstofftonne	44	Zuleitung	16
Wasserbetten	47	Wiederherstellung der		Zusammenfügen	23
Wasserbevorratung	20	Rutschsicherheit	42	Zuschlagstoff	7
Wasserdampfdiffusion	21	Wildbiotop	42	zuverlässige Anlagentechnik	20
wasserdurchlässige Hohlkörper	20	Wirkungsgradkennlinie	20	Zwei-Sterne-Bus	32
wassergefährdende Stoffe	42	Wohnen	45	Zwischensparrendämmung	23
Wasserhaushaltsgesetz	42	Wohnen	30	Zyklen	20
Wasserkalk	4	Wohnen	47	Zyklusklasse	20
Wasserkombi-Systeme	20	Wohnen	23	Zyklusklassen	20
Wasserleitungssysteme	20	Wohnen	16	Zylinderbüchse	38
Wasserpumpe	38	Wohnmöbel	47	Zylinderkopf	38
Wassersysteme	20	Wohnungsrenovierung	15	Zylinderkopfüberholung	38
Wassersysteme Filter	20	Wohnungstür	15	Zylinderschleiferei	38
Wassersysteme Komplettsysteme	20	Workshop Kochen	26	zylindrische Behälter	18
WDVS	21	WTM	24		

## IMPRESSUM

ISSN 0179-9568

## HERAUSGEBER

RAL Deutsches Institut für Gütesicherung  
und Kennzeichnung e.V.

Fränkische Straße 7  
53229 Bonn

T:+49 (0) 22 8/6 88 95-0

ral-institut@ral.de  
www.ral.de

2026 RAL e.V.

Nachdruck – auch auszugsweise – nicht gestattet  
Alle Rechte – auch die der Übersetzung in fremde  
Sprachen – bleiben RAL vorbehalten

## GESTALTUNG

mimono Kommunikation + Design, Köln

## BILDNACHWEIS

S.1©Monkey Business Images/shutterstock.com, ©Paket/shutterstock.com, ©KAMONRAT/shutterstock.com,  
©bikeriderlondon/shutterstock.com, ©thodonal/shutterstock.com, ©dotshock/shutterstock.com, ©Minerva  
Studio/shutterstock.com, ©photographee.eu/shutterstock.com  
S.3©Monkey Business Images/shutterstock.com  
S.25©Satyrenko/shutterstock.com  
S.29©biker/shutterstock.com  
S.43©hedgehog94/shutterstock.com  
S.51©RAL  
S.53©Henk Vrieselaar/shutterstock.com

# RAL GÜTEZEICHEN – MEINE SICHERE WAHL

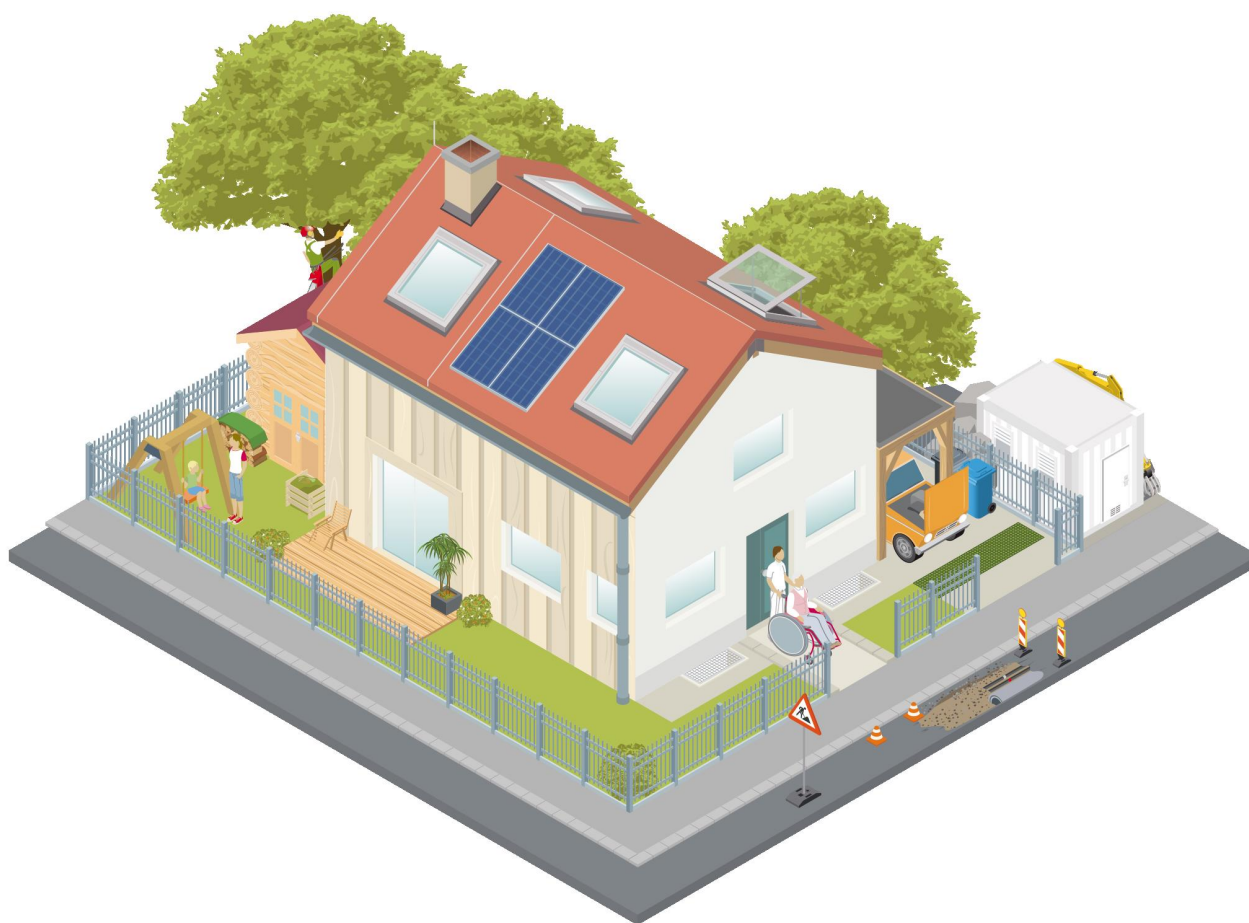
## RAL GÜTEZEICHEN HAUS: EIN BESUCH LOHNT SICH

Informationen über die RAL GÜTEZEICHEN erhalten Sie mit wenigen Mausklicks.

**Besuchen Sie uns unter [www.ral-guetezeichen.de](http://www.ral-guetezeichen.de)**

Ob beim Haus- und Umbau, der Instandsetzung oder der Renovierung:  
Bei jeder Investition möchten Sie das Beste für Ihr Geld. Verzichten Sie nicht auf  
Kompetenz, Langlebigkeit, Nachhaltigkeit, Ökologie, Sicherheit, hohen Stand der  
Technik, Wirtschaftlichkeit und Zuverlässigkeit.

Achten Sie daher auf Produkte und Dienstleistungen mit RAL GÜTEZEICHEN.





*Simply Excellent.*

RAL Deutsches Institut für Gütesicherung  
und Kennzeichnung e.V.

Fränkische Straße 7  
53229 Bonn

T:+49 (0) 22 8/6 88 95-0

[ral-institut@ral.de](mailto:ral-institut@ral.de)  
[www.ral.de](http://www.ral.de)

© RAL, Bonn  
Alle Rechte - auch die Übersetzung in fremde Sprachen - bleiben RAL vorbehalten.  
ISSN 0179-9568